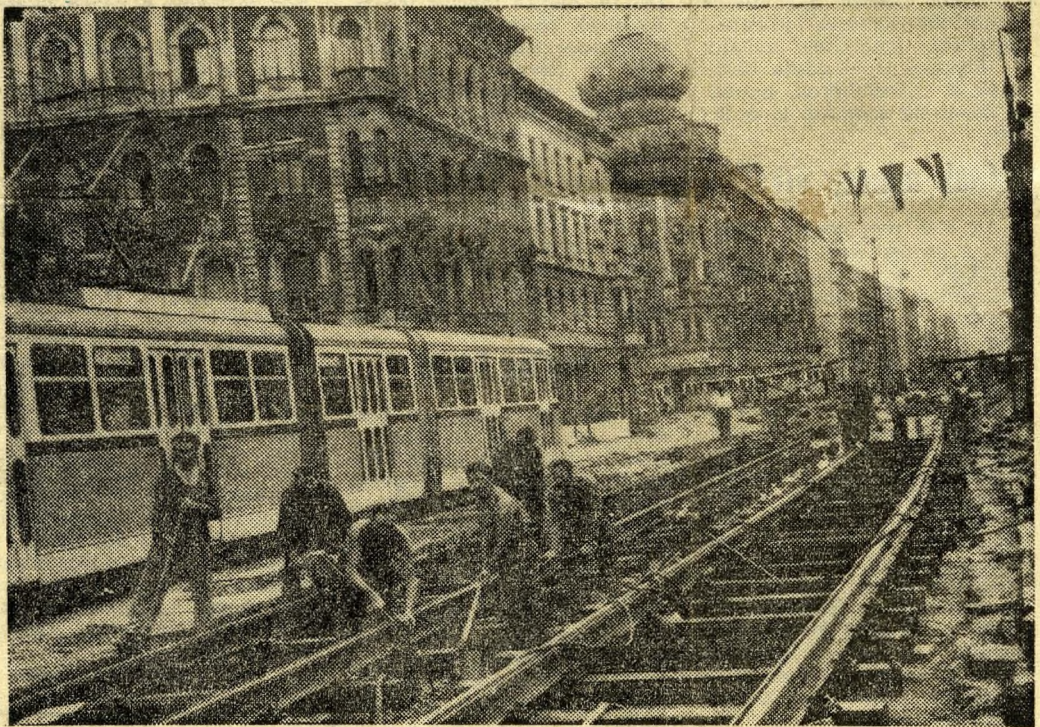


**SZEPTEMBER VÉGÉN:**

# Eredeti útvonalukon közlekednek a körúti és Rákóczi úti villamosok



**A Rákóczi úton már fektetik, végleges helyére szerelik a villamossíneket.**

(Bozsán felv.)

Ma éjjel „százlábú”, különleges jármű hozza Ferencvárosból a Fővárosi Út-Vasútépítő Vállalat Főműhelyéből az Emke-aluljáróhoz a villamoskereszteződés speciális vágányait.

Mint ismeretes: nagy ütemben folyik a Rókus kórház, valamint a Palace

Szálló, továbbá a József körút, illetve a Lenin körút felől az új végleges vágányok építése. Érdekes hír:

szeptember 25-ére várható, hogy a 6-os villamos és mindegyik körúti „keringgótlársa” visszatér sarki bolyongásából eredeti helyére, a körút közepére.

Új munkaszakasz is kezdődött a Blaha Lujza téren. Az ide vezető főútvonalak járdaszegélyeit átépítik: van, ahol lenyírják széleit, más-hol viszont hozzátesznek. A Blaha Lujza téren, ahol két, illetve háromsávos lesz a gépkocsik közlekedése, megnagyobbodik a tér járműforgalmának áteresztőképessége.

Az Akácfa utca és a Klauzál utca között megszüntetik az árkádok melletti szabadtéri járdát: az úttestet az árkádok lábaiig szélesítik, a József Attila utcáihoz hasonlóan. Itt is csak az árkádok alatt közlekedhetnek majd a gyalogosok.

A KÉV építői közben hozzáltak a földalatti vasút felszín alatti csarnokának építéséhez. Eddig ez a munkagödör tátongott szabadon az imár teljesen mennyezet alá került aluljáró csarnok szomszédságában. A most megkezdett újabb csarnoképítés biztosítja majd a közvetlen összeköttetést az aluljáró és a földalatti vezetőlépcső között.

**Ez előreláthatólag két-három hetes munka lesz.**

Miközben az Emke-aluljáró építkezésének határain belül minden a legnagyobb rendben, tervszerűen halad, a „határon” túli területek felől, pontosabban: az Emke-, a Csemege-, valamint a patikaház pince-mélyéből véstjósuló jeleket kaptak. Az említett helyeken esztendőnk óta elavultak, rosszak a szennyvízcsatornák, minden nagyobb esőzénél előnti a pincéket a szennyvíz. A Házkezelési Igazgatóság rendelkezésére

a **BUVÁTI** elkészítette a korszerűsített új csatornák tervezését, s pénz is lenne már a munkára, de nincs vállalat a kivitelezésre.

Az idő azonban sürget. Ha ezen a héten ebben az ügyben nem születik döntés, s ennek nyomán gyors munka — féltő: hiába dolgoznak jól az Emke-aluljáró építői, a sarki házak pincéiből szivárgó szennyvíz kikezdheti az építményt.

Egyébként a munkák anynyira előrehaladtak, hogy a mélyépítők szeptember végén lebontják a téren ideiglenesen felállított felvonulási épületeiket, irodaházukat, leszerelik a darut, elhordják gépeiket, anyagaikat — költözködnek...

Békés Attila.