

Az egyre növekvő igények jobb kielégítése érdekében a Posta egész Budapestet érintő fejlesztési tervet dolgozott ki. A terv magja egyébként egy központi postahivatal létesítése a Keleti pályaudvar mellett. Ehhez a modern, teljesen gépesített postához négy, hasonlóan jól felszerelt alközpont tartozik.

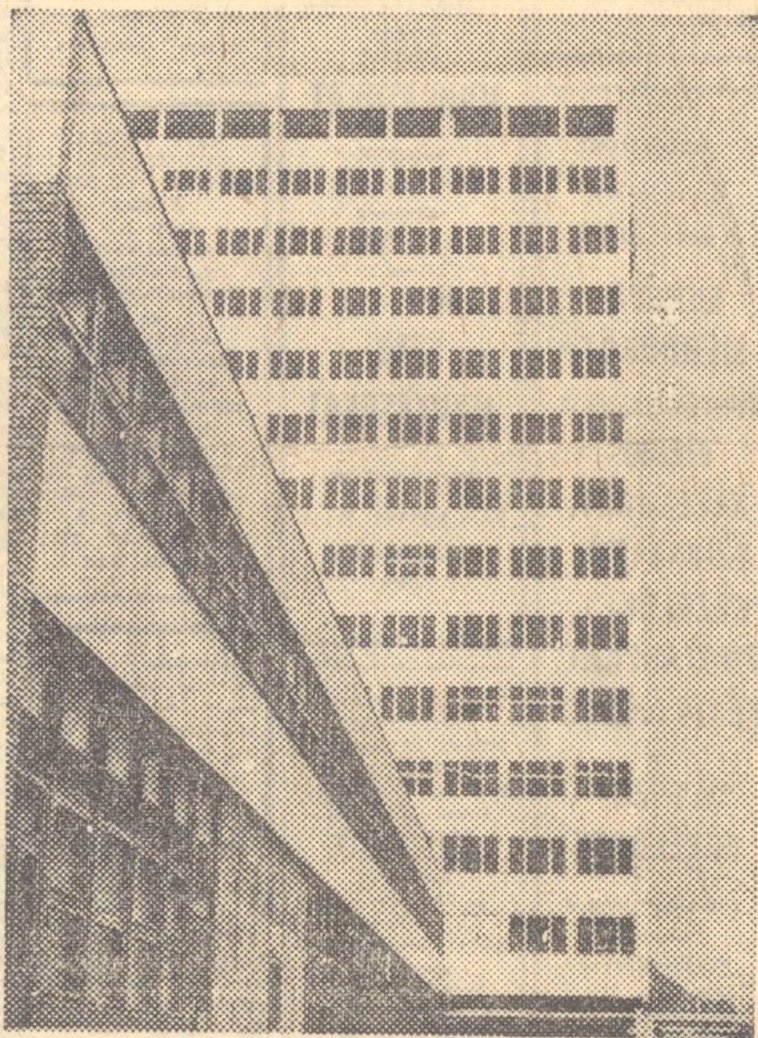
Elsőként a képen látható 100-as Posta készül el, előreláthatólag jövő év közepére. Ennek egyik fő feladata a bevezetésre szánt eljárások, gépek és felszerelések kipróbálása, és amennyiben szükséges,

TORONY — POSTA

megfelelő módosítások végrehajtása. Ezzel eléri, hogy a központi postán beépített felszerelések minden követelménynek megfeleljenek.

A tizennégy szintes toronyépület kiemelkedik és magával ragadja a szemlélődő figyelmét. Ez,

a postások pihenését szolgáló modern, jól felszerelt munkásszállás 576 férőhelyre biztosít kulturált otthont. Földszintjén büfé, klubhelyiség, az első emeleten orvosi rendelő, könyvtár és irodák, a másodiktól a tizenkettedik emeletig belépővel, főzőfülkével, gardrób-szobákkal, zuhanyzóval felszerelt lakrészek várják lakóikat. (b)



Képünkön a toronyépülettel egybeépítve, a két-szintes postaépület látható