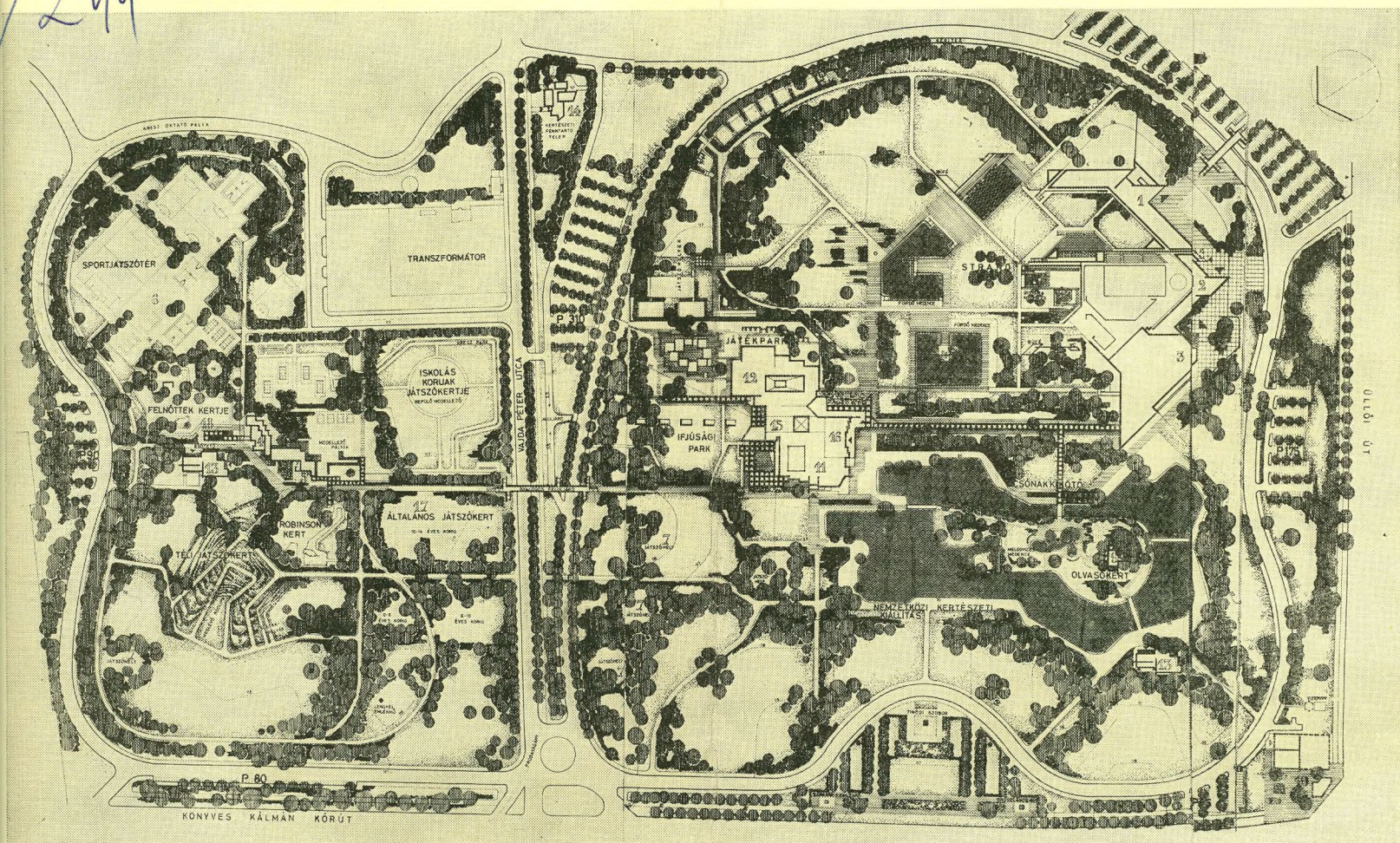


A budapesti Népliget rendezésének tervpályázata, 1970

244



Az 1. díjat nyert 6. számú pályaterv

Tervezők:

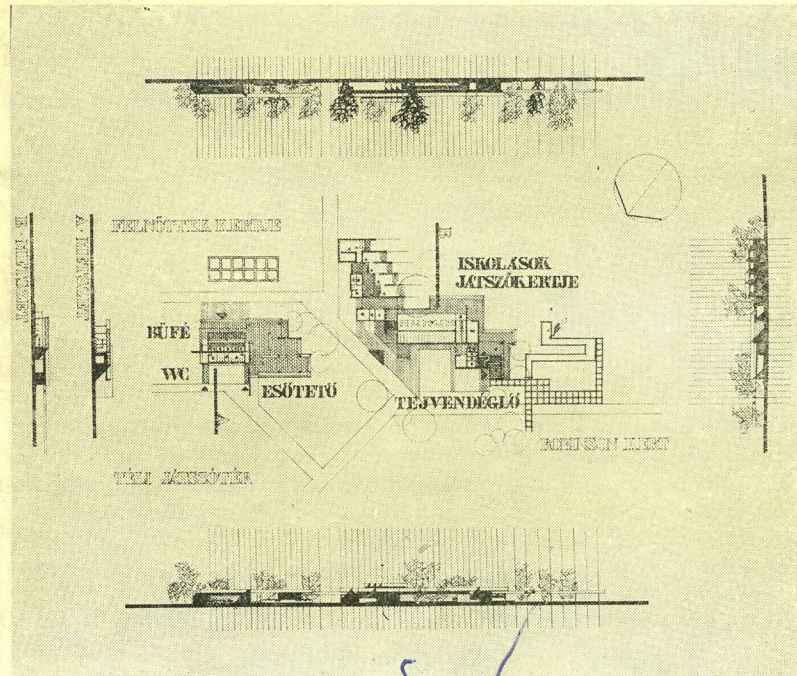
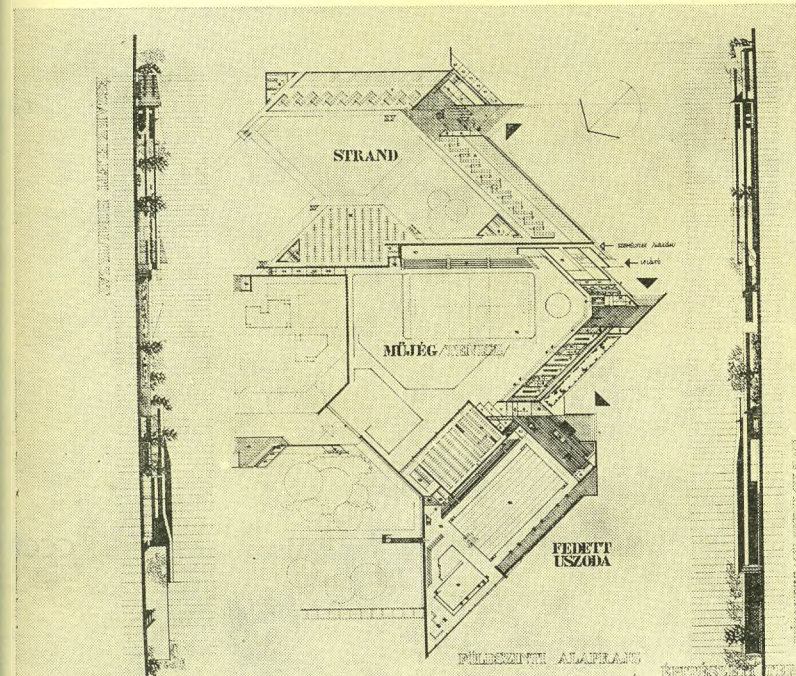
Kecskés Tibor kerttervező
Kecskés Tiborné Szabó Ildikó kerttervező
Mandel Tamás építésztervező
Szentpály Imre gépészttervező

A Népliget fővárosunk egyik jelentős zöldterülete, hiszen mintegy 120 hektáron fekszik, s immár 100 éves múltra tekint vissza. A Népliget, amely 1870-ben a város peremén húzódtott, ma már körös-körül sűrűn beépült, s így elsősorban a környező VIII., IX. és X. kerület lakóinak mindennapi pihenését, felüdülését hivatott szolgálni.

A főváros Tanácsa a Népliget végleges ren-

dezési és építészeti kialakítására az elmúlt évben országos nyilvános tervpályázatot írt ki. A tervpályázat célja olyan átfogó építészeti és kertépítészeti koncepció kialakítása volt, amely a meglévő adottságoknak, mint az értékes növényállománynak, az utaknak, a közműveknek stb. lehető legnagyobb mérvű megőrzésével és továbbfejlesztésével a Népligetnek újszerű felhasználását a legjobban biztosítja.

Alaprajzi és homlokzati részletek



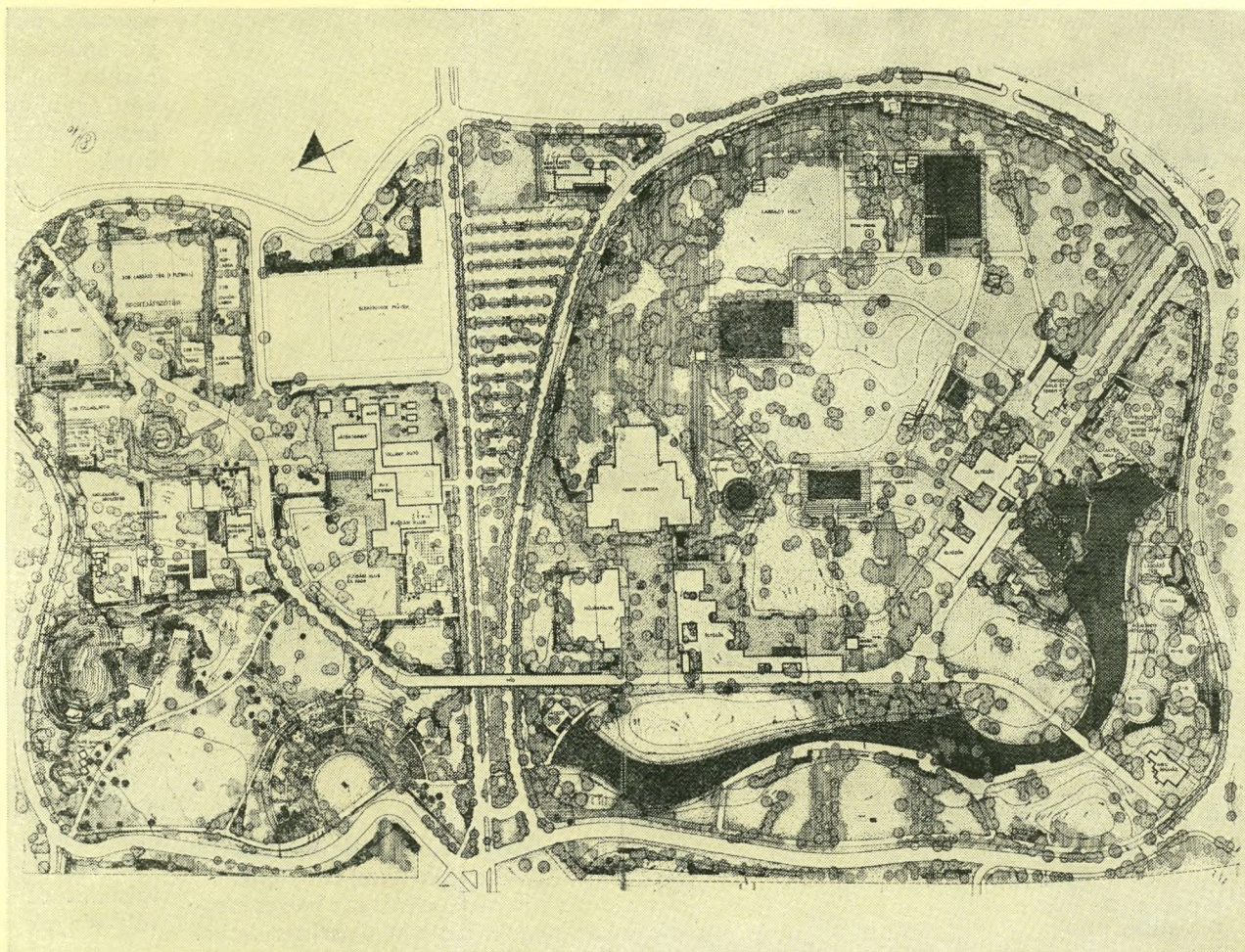
**A II. díjat nyert
8. számú pályaterv**

Tervezők:
Csorba Vera kertész-mérnök
Csorba Zoltán építész-mérnök

Közlekedési tanácsadó:
Erdélyi Zsófia

Közmű szaktanácsadó:
Dulovicsné Dombi Mária

Munkatársak:
Kiss Magdolna,
Komondy Erzsébet



A feladat rendkívül összetett volta okozta azt, hogy míg a kiírást több mint félszázan vették ki, a pályázatra mégis csak 13 pályamű érkezett. Ennek ellenére a pályázat eredményes volt, mert a kiemelkedő pályaművek átfogó koncepciói alapján és az egyes rész-megoldások felhasználásával a Népliget végleges rendezési és kivitelezési tervei elkészíthetők.

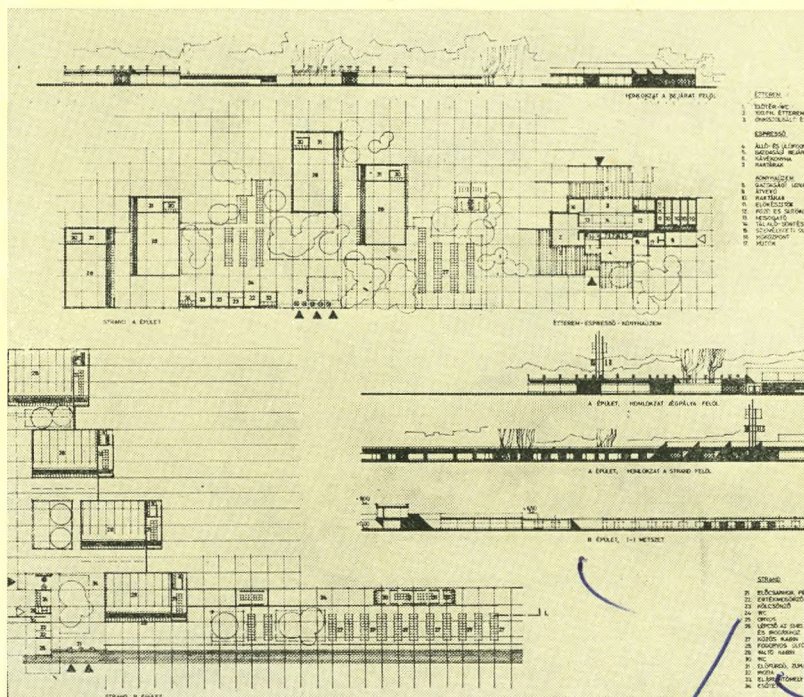
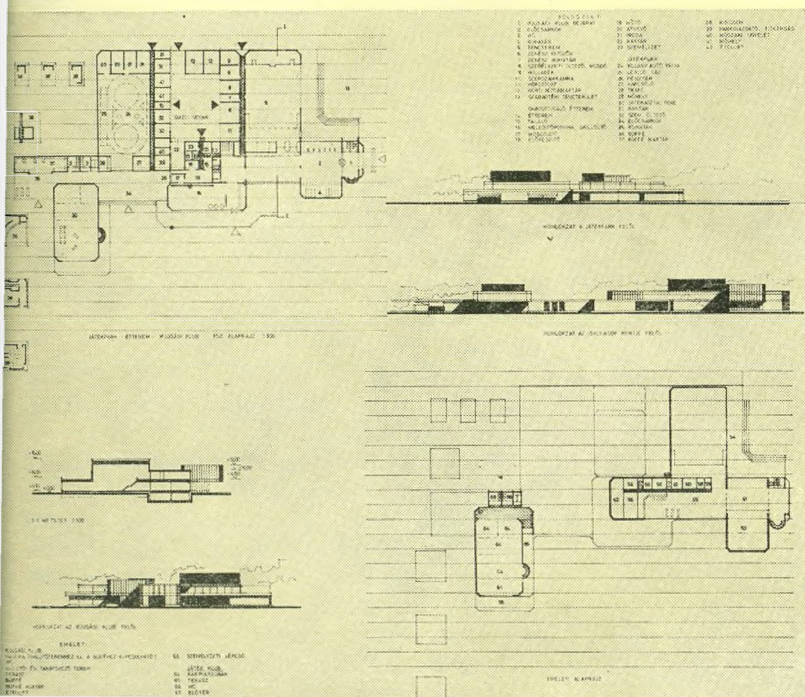
A pályaművek értékelése a következő fő szempontok alapján történt: területfelhasználás, beépítés, közlekedés és forgalmi megoldások, kertépítészet, az épületek építészeti kialakítása, a strandfürdő üzemeltetése, a gépészet és közműellátás.

A Bíráló Bizottság értékelő munkája közben a következő szempontokat alakította ki:

A park egyenletes területkihasználása, a látogatók megfelelő eloszlása, a parkban való tájékozódás érdekében a gyalogos közlekedés gerincét képező főútvonalak kialakítása helyes alapelvnek bizonyult. Ezek vonalvezetésénél döntő szempont a környező területekről az érkezési kapcsolatok megteremtése, valamint a parkban elhelyezésre kerülő létesítmények egyszerű megközelíthetősége. A Népliget területét lényegileg kettészelő Vajda Péter utcán át a rámpás gyalogos felüljáró építése helyes gondolat, a nagy tömegeket vonzó együt-

tesek — mint a strand, az ifjúsági park — a tömegközlekedési eszközzel, valamint a gépkocsival érkezők számára könnyen megközelíthető helyeken legyenek, s megfelelő autóparkolókkal rendelkezzenek, e létesítmények gazdasági kiszolgálása megfelelő megoldást nyerjen. Előnyösek azok az elrendezések, amelyeknél az autóparkolók a versenypályán kívül helyezkednek el.

A csónakázó-tó kialakításánál döntő szempont a környezetbe illeszkedés, jó alkalmazkodás a terepalakulatokhoz, a meglévő adottságok védelme és a természetes jelleg. Előnyös az olyan megoldás, ahol a tó körül kialakuló sé-



nálhatók, amelyek össze-
gős épületelemeket a
parkba beillesztkednek,
hető egységet alkotnak, biztosítják a teli-nyári
üzemeltetést és a jó kapcsolatot a forgalmi
úttal.

A reprezentatív Nemzetközi Kertészeti
Kiállítás elhelyezése akkor megoldott, ha az
— a kiállítási időszakon kívül — magas haszná-
lati értékű pihenőpark funkcióját is betölti.

Kertépítészeti vonatkozásban elsődleges
szempont a park igen értékes növényállomá-
nyának védelme és igényes továbbfejlesztése, a
funkcionális követelmények kielégítése, azok
formai megoldása, a zöldfelület különböző eg-
ységeinek egymással való kapcsolata, a játszók-
ertek elhelyezése.

A tervpályázat eredménye egyben felhívja a
figyelmet arra, hogy a Népligetnek, mint a fő-
város egyik legjelentősebb parkjának túlzott
beépítése az elsődleges — zöldterületi — funk-
ciójának károsodásával járhat. A használatuk-
ban területileg koncentrált igénybevételi
együttesek — különösen, ha azok használata
nagy részt zárt épületekhez kötött — a Népliget
területén való elhelyezése felülvizsgálatra
szorul. Ilyenek elsősorban az ABC áruház, a
játékpark. Meggondolandó a fedett műjég-
pálya itteni elhelyezése is, mert annak haszná-
lata zöldterületet szintén nem igényel.

A Bíráló Bizottság az általános értékelés,
valamint az egyes pályaművekre kialakított
vélemények alapján megállapította, hogy a
pályázat eredményes volt. Ezért a díjazásra és
megvételre rendelkezésre állt teljes összeget
az alábbi részletezésben adta ki:

I. díjjal jutalmazott terv

Szerzők: Kecskés Tibor és Kecskés Tiborné
kerttervezők, Mandel Tamás építésztervező,
Szentpály Imre gépészttervező,

II. díjjal jutalmazott terv

Szerzők: Csorba Vera kerttervező,
Csorba Zoltán építésztervező,
Erdélyi Zsófia közlekedési tanácsadó,
Dulovicsné Dombi Mária közmű tanácsadó,
Kiss Magdolna és Komondy Erzsébet munkatársak,

III. díjjal jutalmazott terv

Szerzők: Dr. Krizsán Zoltánné, Mészáros
Ferenc, Schnitzler Erika kerttervezők,
Kangyal Miklós és Rimanóczy Gyula építész-
tervezők,

M. Gremesperger Ilona közlekedési szakértő,
Erdősi István gépész szakértő, és Bánvölgyi
Kálmán építész munkatárs,

Kiemelt megvételt nyert terv szerzői:

Gerő Balázs, Jámbor Imre, Csörnyei Sándor,
Mester János,

Kiemelt megvételt nyert terv szerzői:

Bács Zoltán, Bíró Márton, Boruzs Bernát,
Gere Mihály, Karászi György, Nyitrai
István, Sándor János, Szabó János,

Kiemelt megvételt nyert terv szerzői:

Szász Péter, Csikai Pál, Kovács Miklós,
Kangyal Ferenc, Bálint Jenő, Dorombay László,

Megvételt nyert terv szerzői:

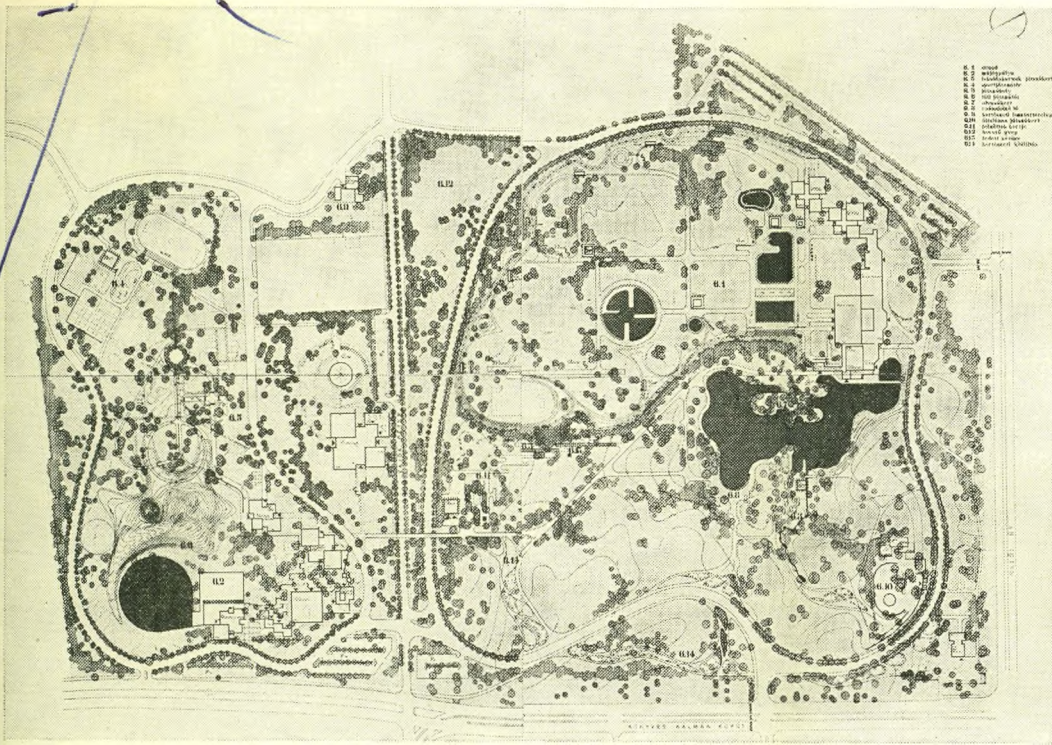
Perjés András, Moldvai Pál, Jenei Tivadar,
Megvételt nyert terv szerzői:

Zalaváry Lajos, Csontos Csaba, Dobozi
Miklós, Borzavári László, Killer István,
Csontos Péter, Solymosi Antal, Bolla Lajos,
Wágner István,

Megvételt nyert terv szerzői:

Ligeti Béla, Medgyesi Katalin, Vajda Gyula,
Schrenk Ágnes, Avar Attiláné, Falta Imre.

Dr. Reischl Antal



Rendezési terv

A III. díjat nyert 12. számú pályaterv

Kertészépítész tervezők:

Dr. Krizsán Zoltánné
Mészáros Ferenc
Schnitzler Erika

Közlekedési szakértő:

M. Gremesperger Ilona

Építésztervezők:

Kangyal Miklós
Rimanóczy Gyula

Építész munkatárs:

Bánvölgyi Kálmán

Gépész szakértő:

Erdősi István

tány kapcsolódik a zöldterületi környezethez
és nem követi mereven a tópart vonalát. Elő-
nyös a tó felületének elnyújtott formája, gaz-
dagítása kis szigetekkel, félszigetekkel, ez a
megoldás kíméli az értékes faállományt, s a

partvonal mellett többrétű és esetenként
reprezentatív jellegű felhasználás lehetőségét
(olvasópark, kertészeti kiállítás) is nyújtja.

A strandfürdő kialakításánál az a helyes meg-
oldás, ha az nem ékelődik be a parkterületbe.
Célszerű a strandot a Népliget délkeleti részén,
az Üllői úthoz viszonylag közeli bejárattal telepíteni,
ez a megoldás kevésbé értékes növényzettel borított területet érint. Előnyös az a megoldás, amely szintben eltérő átjárón biztosítja a strandfürdőnek, a fedett uszodának autoversenyek alatti gyalogos forgalmát. A strand lezárt, önálló területi egységet alkotson, de ne bontsa meg a liget parkhatását. Épületei könnyedek és a kertés környezetbe illeszkedők legyenek. Az étterem üzemeltetése szempontjából előnyös, ha az összevontan nyer kialakítást és mind a strand, mind a park felőli egyidejű kiszolgálást lehetővé teszi.

Az ifjúsági klubnak azok a megoldásai hasz-

Alaprajzok és homlokzatok

