

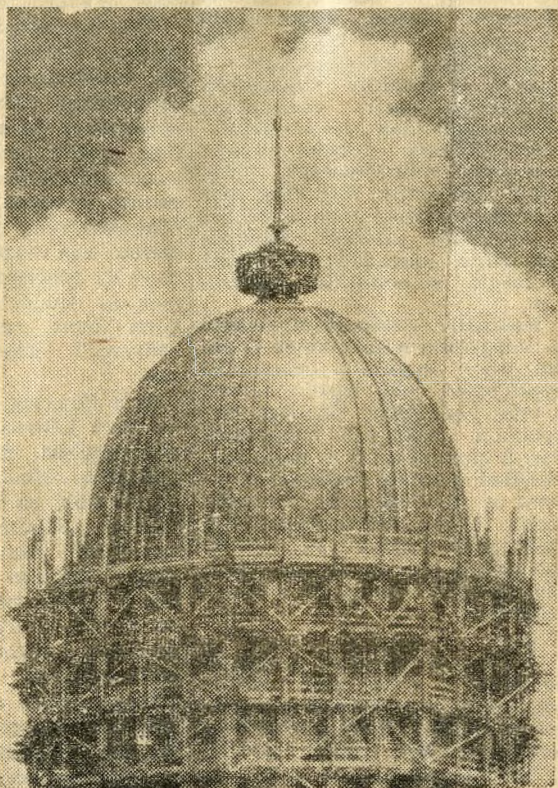
# ELKÉSZÜLT A BUDAVÁRI PALOTA KUPOLÁJA

Az év végéig lekerül az állvány a dunai homlokzatról

244  
(Tudósítónk-tól.)

A budavári palota helyreállítása folyamán jelenleg a legfontosabb a palota Dunára néző frontjának restaurálása, amit első-sorban városképi szempontok indokolnak. A magasban kiemelkedő vörösréz kupoláról már lekerült az állványzat. A vörösréz burkolat néhány év múlva megkapja patinás zöldes színárnyalatát. Az íves kupola 18 méter, az egész kupolaépület megközelítőleg 50 méter magas. A kupola kétrétegű, a belső és a külső kupolahéj között csigalépcső vezet a csúcsra elhelyezkedő, úgynevezett kupolakosárba, amelyből egyszerre 8-10 ember gyönyörködhet majd a csodálatos panorámában.

A teljesen átépített kupola a palota középső épületének szerkesztésévé vált. Az épületen belüli arányokat a belső kupolahéj



adja meg. A kupola épületében helyezik majd el a Nemzeti Galéria szoborgyűjteményének egy részét. A belső tér több szintes kiépzést kap, a körkerélekről nagyszerű rálátás nyílik a kiállított műalkotásokra. A belső kupolatér csak a harmadik szintről

lesz látható. A kupola alatti kupoladobot kívülről nyolc korintoshi oszloppár fogja körül. A főbejárat feletti háromszög alakú timpanonba domborművet helyeznek el. Ide kerül majd a Magyar Népköztársaság több méteres címere, amely messziről is jól látható. Először a gipszmásolatát helyezik el, s csak ezután kerül helyére a kőből kifaragott végleges címere. A kupolaépület felső párkányára és a főépülethez csatlakozó jobb- és balszárnyépületekre összesen 34 szobor felállítását tervezik.

Ez év végéig a budavári palota dunai homlokzatáról csaknem teljesen lebontják az állványzatot, csupán egy kis részen, a kupola alatti főbejáratnál marad meg a címere és a szobrok elhelyezése miatt. Hamarosan lekerül az állványzat a palota déli saroképületéről is. Ennek az épületnek az érdekessége lesz, hogy a látogatók a pincéből kiindulva, megtekintethetik a középkori gótikus királyi palota feltárt maradványait, amely Európa egyik legértékesebb, legszebb összefüggő középkori műemléke. Jövőre befejezik a palota Krisztina körüli homlokzatának helyreállítását is, így a Vár kívülről már eredeti arculatát mutatja. Az építők 1964-ben szeretnék befejezni a palotát körülölelő hegyoldal tereprendezési munkálatait. Ezeken a területeken parkokat létesítenek.

A Vár külső homlokzatának helyreállításával párhuzamosan folytatják a belső helyreállítást is, amelynek befejezését 1969 végére tervezik.

## Budapestre vonatkozó újságcikkek

OSZTÁLYOZÁS

Szerző:

Cím: *Elkészült a budavári palota kupolája*

*kupolája*

Forrás: *Magyarország*

*1963. aug. 10.*

(Hely)

(Idő)

(Köl. v. fiz.)

(Oldal)

Tárgy

*F25.17*

Hely

Idő

*1963*

Személy

Helyszám