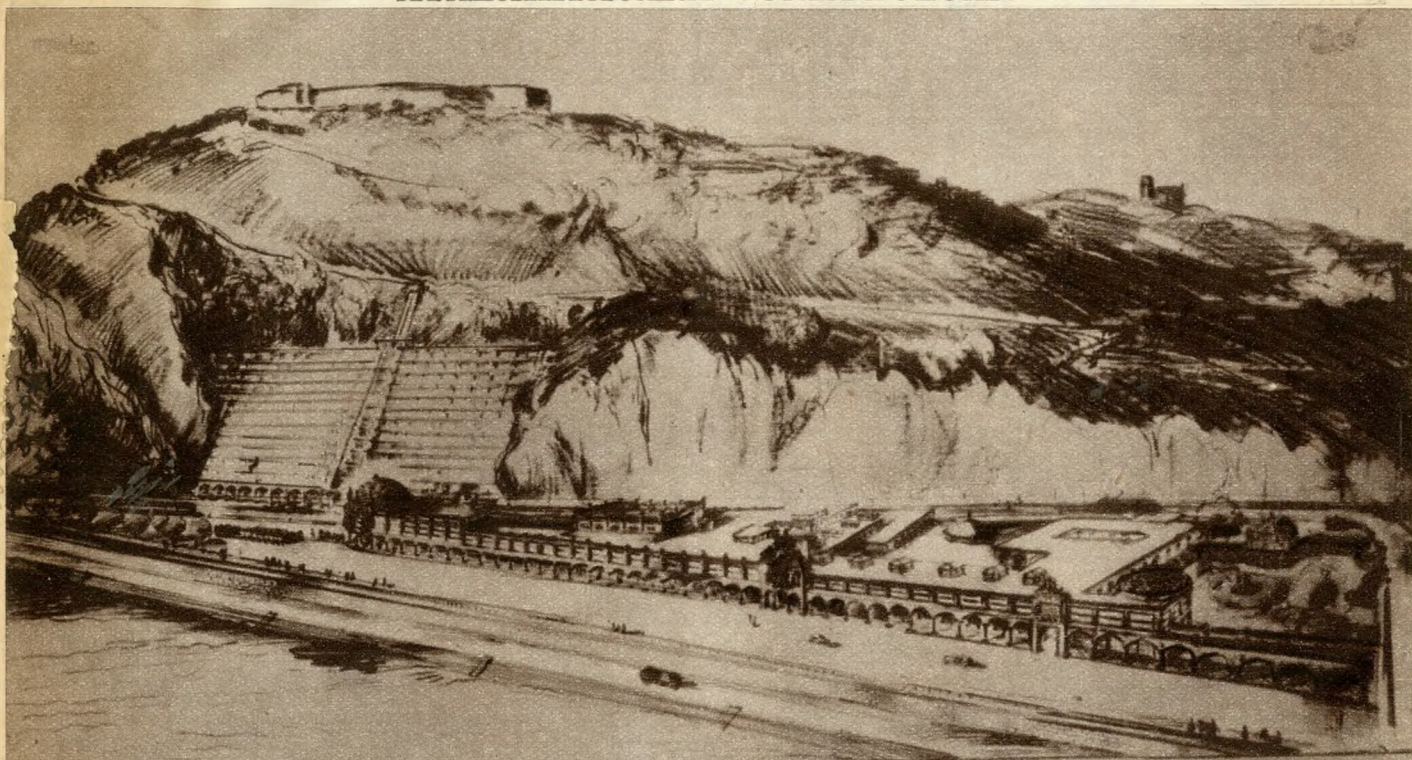


ny. Magyarorszag 1936 okt
**RAY REZSŐ ÉS FIALA FERENC MŰÉPÍTÉSZEK TERVE A RUDASFÜRDŐ
ÁTALAKÍTÁSÁRA VONATKOZÓAN**



Az eddigi tervektől eltérően az új megoldás a Gellérthegy oldalába helyezi a szállodát úgy, hogy ezáltal az egész alsó terület, amelyet hatalmas árkádsor vesz körül, a fürdőépületek rendelkezésére áll

A Rudasfürdő központi helyiségét ábrázoló vázlat



Schmitz dr., Bécs város polgármestere megkoszoruzza Rómában a hősök emlékművét