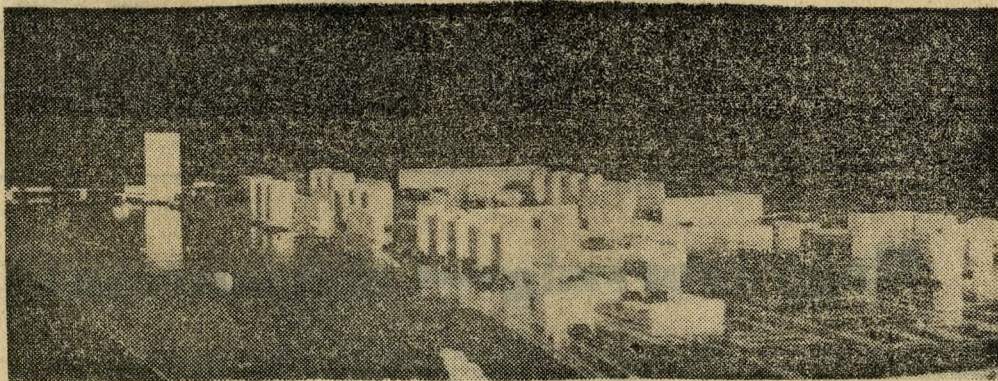


Budapestre vonatkozó ujságcikkek				Osztályozás	
				Tárgy	728
Szerző:				Hely	
Cím: <i>Milyen lesz az új pesti Duna sor?</i>				Idő	
Forrás: <i>Keletmagyarország</i>				Személy	
	<i>1964. okt. 24.</i>			Helyszám	
(Hely)	(Idő)	(Köt. v. füz.)	(Oldal)		

Milyen lesz az új pesti Duna sor?



A jövő. Így képzelel el a tervező az épülő városnegyed képét. A kép bal sarkában ■ 30 emeletes szálló.

Hatalmas épületelemek tornyosulnak a Pozsonyi út mentén, a pesti Duna-parton; a szürke elemekből új házak, új családi fészkek születnek. Hallgassuk meg a legilletékesebb, Papp Dezső építésmérnök tájékoztatását, akinek tervei, elképzelései szerint újul meg ez a városrész.

— Az Árpád-híd és a Szent István park közötti részen máris sok épülettömb létesült. Az épületek fekvése egészségügyi és esztétikai szempontból is kiváló. Az új városrészből eddig több mint 2000 lakás

készült el és ezeket már birtokba is vették a tulajdonosaik.

A jövőről Papp Dezső így tájékoztatót:

— Előzetes terv szerint a hídfő északi részén épül még fel mintegy 10 ezer lakás, ezzel új városközpont alakul itt ki. Több 18—20 emeletes toronyház felépítését is tervezzük. Távlati terveink szerint iskola, óvoda, bölcsőde, orvosi rendelő, játszótér, mellette kisáruház, valamint más üzletek,

nagy parkirozóhelyek, garázsok is létesülnek itt. A mai városi élet elengedhetetlen kelléke a vendéglő, falatozó és eszpresszó; ezek sem maradnak el.

Megtudtuk azt is, hogy az új városrész „záróépülete” egy 30 emeletes szálloda lesz, amelynek a legfelső emeletére kerül Budapest első terasz-étterme. A 120 méter magasban lévő étteremből csodálatos kilátás nyílik majd a fővárosra és környékére. Az új városrészben a fűtést központosítják, a lakások zömében távfűtés lesz.