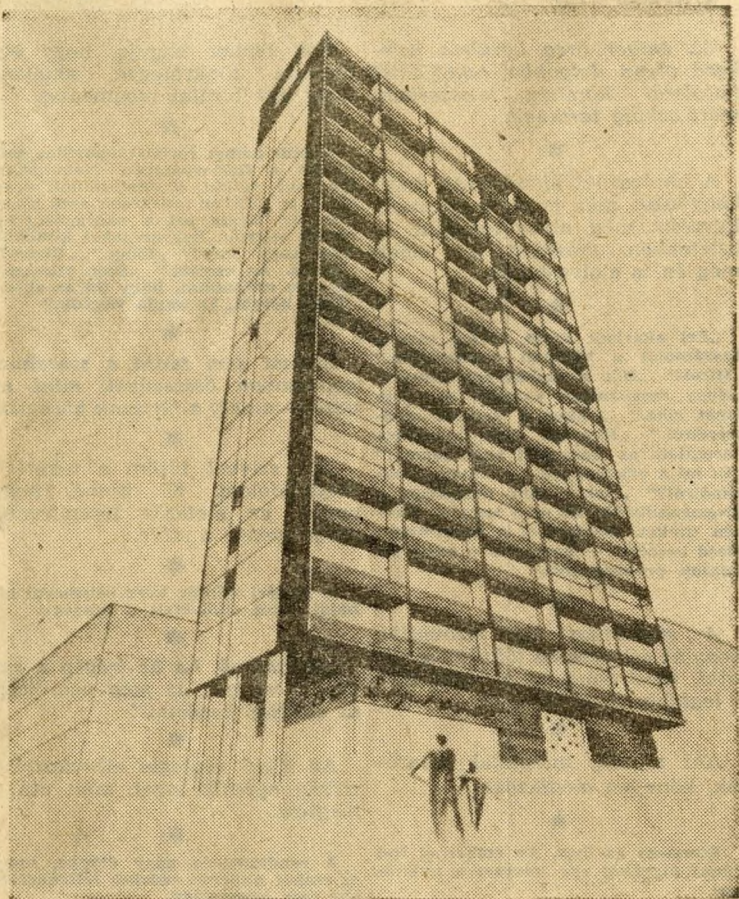


Milyen lesz a tizenöt emeletes toronyház a Köztársaság téren?



A Köztársaság térre néző, 15 emeletes toronyház rajza, tervezte Papp Dezső (BUVÁTI).

A főváros új toronyházát a Köztársaság tér és Népszínház utca sarkára tervezték. A több mint 20 millió forintos beruházással létesülő korszerű, vasbeton vázas lakóház Népszínház utcára néző hatemeletes szárnya a csatlakozó épületek magasságához igazodik. A Köztársaság téri fronton emelkedik majd a karcsú, 15 emeletes toronyház, melynek tetőteraszáról szép kilátás nyílik az egész fővárosra. Az impozáns épületkombinátban 97 két- és háromszobás lakás lesz, amelyeket modern, beépített konyhával

és beépített szekrényekkel látnak el. Minden lakáshoz loggia tartozik. Az épületben három gyorslift áll majd a lakók rendelkezésére. A 15 emeletes épületrészs alsó két szintjén tágas, korszerű eszpresszót rendeznek be, a hatemeletes szárny földszintjén pedig cipőkészítő és – javító üzem nyer elhelyezést. A tervek szerint az építkezést már a jövő év tavaszán megkezdik. Az új, korszerű lakásokba a tervek szerint 1965 végén költözhetnek be a lakók.

Budapestre vonatkozó újságcikkek

Szerző:

Cím: *Milyen lesz a tizenöt emeletes toronyház a Köztársaság téren?*

Forrás: *Népszínház*

1963. nov. 24.

(Hely)

(Idő)

(Köt. v. füz.)

(Oldal)

OSZTÁLYOZÁS

Tárgy

728

Hely

Idő

"1963"

Személy

Helyszám