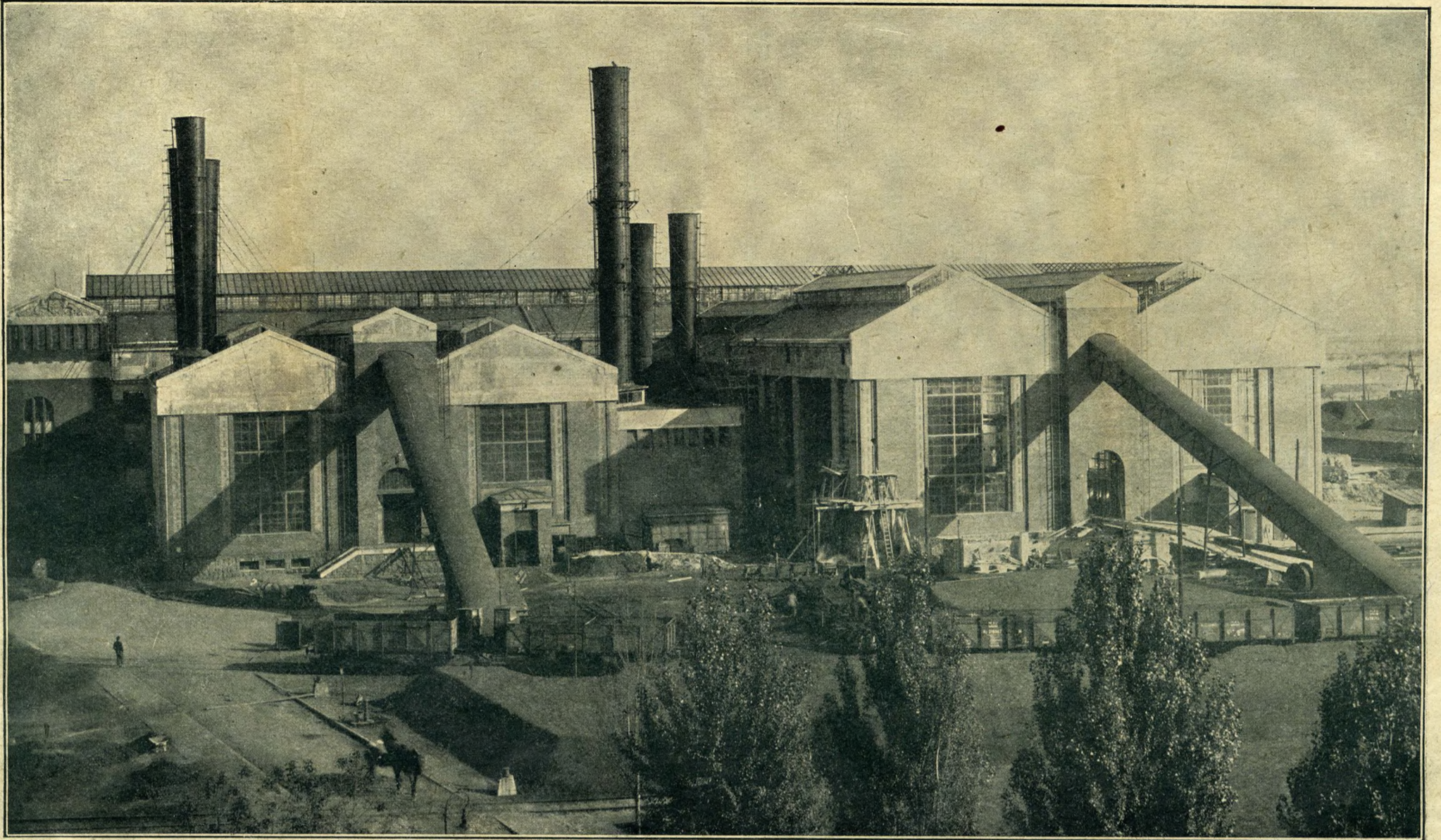
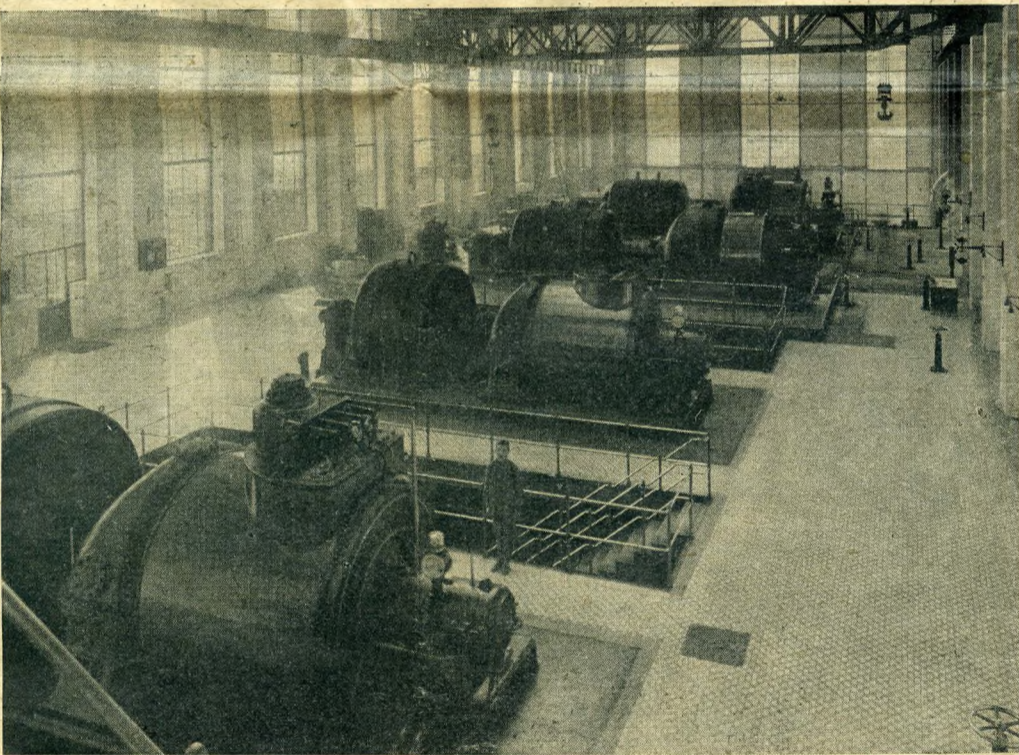


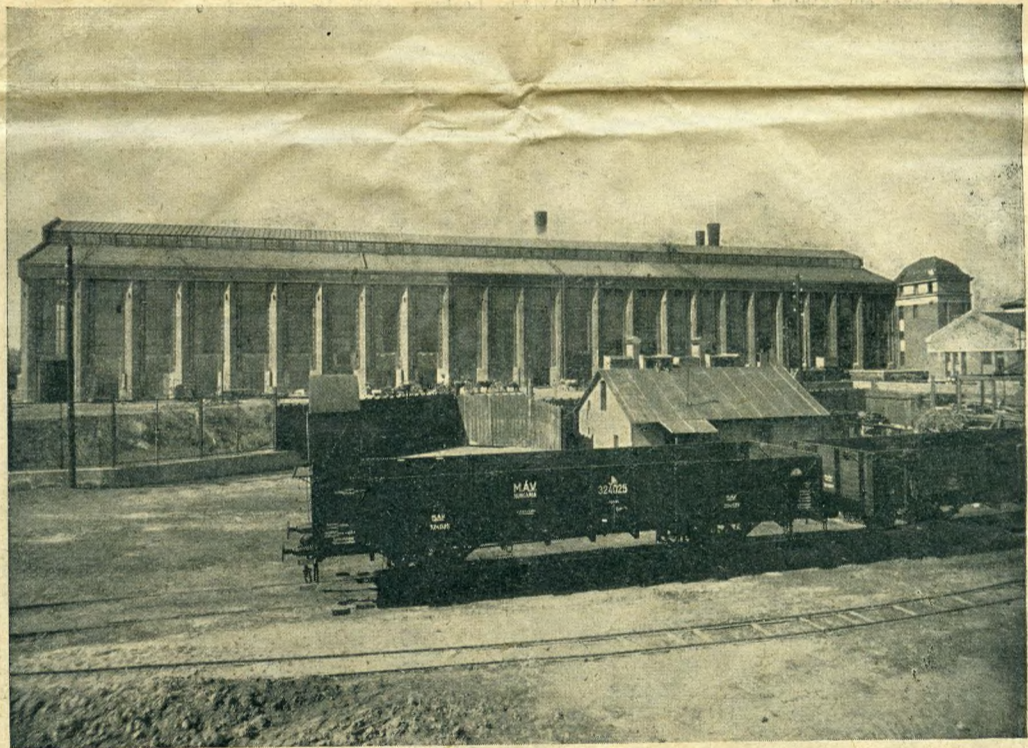
# A Budapest Székesfőváros Elektromos Művei kelenföldi áramfejlesztő telepe



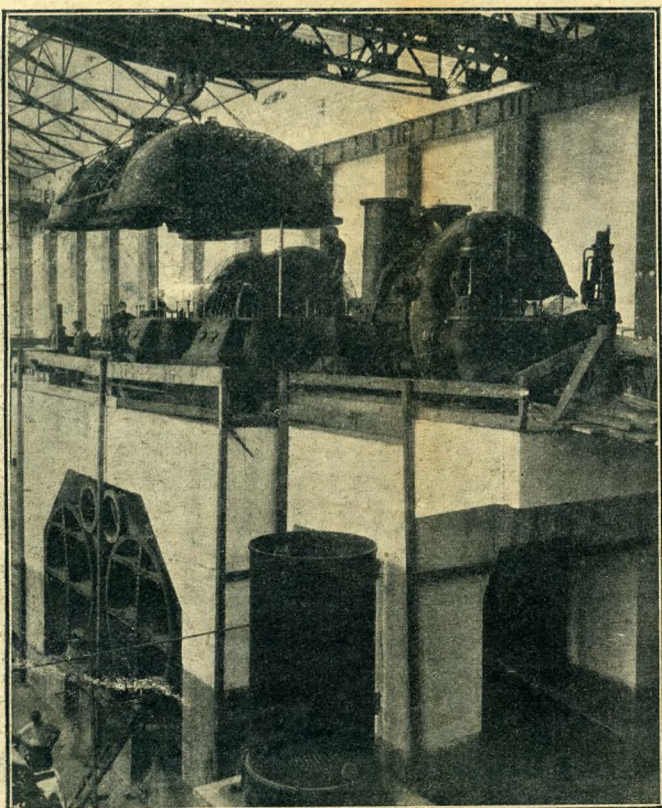
Az áramfejlesztő telep látképe. Az épület jobboldali részét, amelynek építkezése most nyert befejezést, tervezte: Bierbauer Virgil dr., építette Reisenleitner Lajos építész.



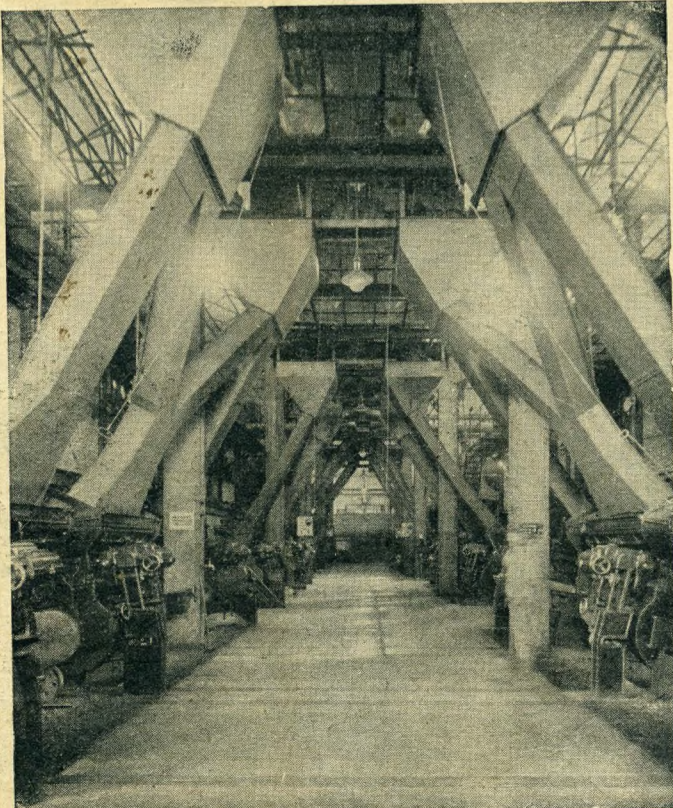
A kelenföldi áramfejlesztő telep gépházának belseje az 1925. évben megindult bővítési építkezés előtt.



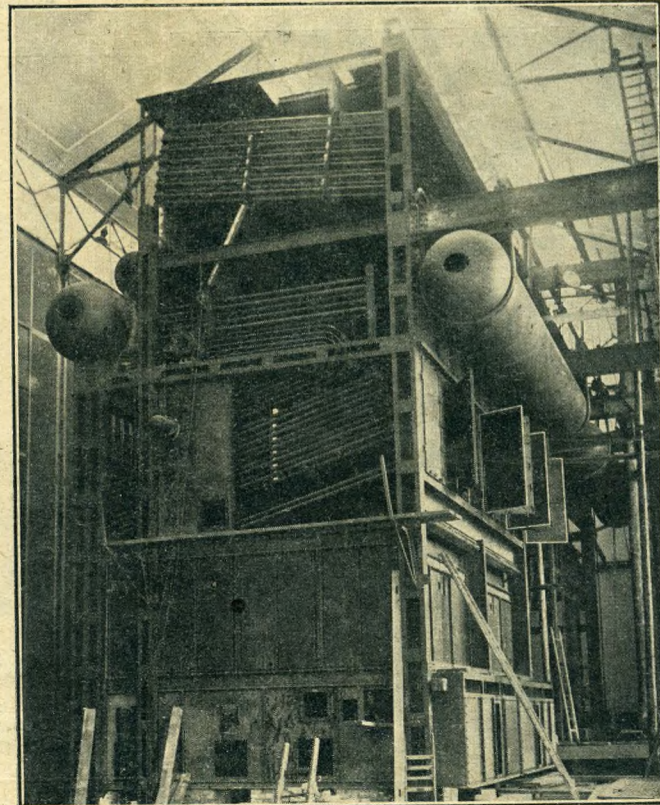
A kelenföldi áramfejlesztő telep kibővített gépházának képe a Duna felől.



Az új 37.000 lóerős gépegység szerelése.



A kelenföldi áramfejlesztő telep egyik kazánházának folyosója.



Részlet a kelenföldi telep egyik nagynyomású Babcock-Wilcox kazánjának szereléséről.