

Budapestre vonatkozó újságcikkek

Egy órával rövidebb az út Kőbánya és Csepel között

Szerző

Cím:

Forrás:

Esti Hírlap

1959. nov. 22.

Három helyett egy átszállás — Még gyorsabban lehetne a 13-as

Ma hajnalban 4 óra 50 perccor elhangzott egy fűtyszó, erre *Láng Béla* kocsivezető meghúzta az indítókart és minden csinnadrata nélkül elindult a 13-as villamos a *Jászberényi útról Pesterzsébet felé*. *Zorga László* kalauz először mondta abban a villamosban, hogy:

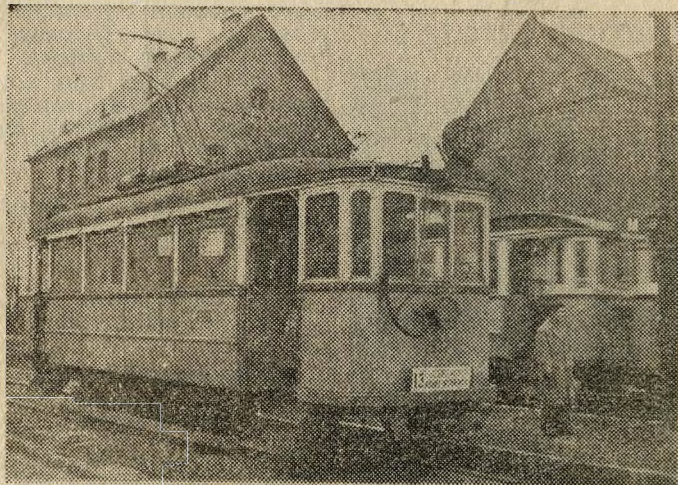
— Kérem a jegyeket megváltani.

A legelső utasok — már fél 5-kor megállónál toporogtak — arra gondoltak, amire most mindenki a 13-as villamosokban:

A Kőbányán lakó, Csepelre járó munkás egy átszállással egy órával hamarabb munkahelyére jut. Az Erzsébeten lakó és Kőbányán dolgozó munkás szinte átszállás nélkül negyven perc alatt célba ér. Azelőtt egy óra tiz percig tartott az út. Az erzsébetiek, a kőbányaiak már a megindulás előtt magukénak érezték ezt a villamosvonalat, mert délutánonként igen sokat segítettek az építőknek.

Kora reggel a Ceglédi út és az Üllői út találkozásánál ellenőriztük a 13-as villamos közlekedését. Tizenkét kocsi jár Kőbánya és Erzsébet Nagy Sándor utca között, három A-jelzésű kocsi pedig — mint betétjárat csúcsforgalmi időben — a Mázsa tértől közlekedik a régi 13-as vonalán. A villamosok hatpercenként érkeznek. Gyorsabb lehetne az új járat, ha a Ceglédi úttól Kőbánya felé még egy vágányt építenének. Ha az egyik kocsi elromlik, egy vágány akadá-

lyozza a közlekedést, és sajnos, már az első napon ki kellett állítani két kocsit a vonalból. Már most kérjük a MÁV Vezérgazgatóságát: hasson oda, hogy a Kőbányai Hízlaló és a másik ferencvárosi vasútvonal keresztveződésnél ne csúcsforgalmi időben tolassák a vagonokat. Ugy is könnyíthetnének a 13-ason — kőbányai, erzsébeti és csepeli dolgozók ezreinek utazásán —, ha a rendőrség a 14-es TEFU kocsijainak közlekedését szabályozná. A garázsaikból hajnalban kiinduló kocsik a Ceglédi úton az Üllői út előtt „dugót” okoznak. Jó lenne, ha a kocsik a Ceglédi úton csak befelé és az úgynevezett városi házak mellett haladnának ki az Üllői útra.



Meghosszabított vonalán jár a 13-as villamos.

(Bozsán felv.)

Osztályozás

Tárgy

385.85

1959. 11. 22.

Személy

Helyszám