

A BBTE új telepe a magyar sport büszkesége lesz

Megindultak a Budapesti Budai Torna Egylet új klubházának és sporttelepének építési munkálatai a Pasaréten, mint azt már jelentettük. A klubház tervezője

Koromzai Vilmos építőmérnök

a következőkben nyilatkozott díjnyertes tervéről:

— A tervezésnél, a fényűző kiképzés mellőzésével, célszerűségi, higiéniai és gazdasági szempontokat vettem figyelembe. Az összes helyiségek rendeltetésük szerint összefüggő csoportokban, egy épülettömbben kapnak helyet. Földszinten a társadalmi és adminisztrációs helyiségek, a félémeleten, elkülönítve, a férfi- és női öltözők, a szabadtéri torna-teraszok; az első emeleten a tornacsarnok, az alagsorban pedig az atlétikai, hokki és teniszöltözők, valamint a korcsolyázással kapcsolatos csatlakozó, melegedő- és dohányzóhelyiségek, továbbá az igazgató és orvos helyiségei.

— Figyelembe vettem azt a fontos szempontot is, hogy az összes helyiségek egy főbejáraton keresztül legyenek megközelíthetők. Az ellenőrzés így sokkal kisebb személyzettel végezhető. A különböző rendeltetésű helyiségeket tökéletesen elkülönítettem. Az atléták és teniszezők, valamint a férfi- és női tornászok külön lépcsőkön közlekedhetnek. A tornaöltözők melletti teraszok szabadtéri tornára és napfürdőzésre adnak lehetőséget.

— A tornacsarnok két oldalán karzatokat képeztem ki. Tornaünnepségek alkalmával a tornászok nem zavarják a nézőket, mert az ő számukra külön belső lépcsőkről gondoskodtam.

— A korcsolyaüzem a leendő műjég közelében, minimális szintkülönbséggel külön lépcsőn, a főbejáraton keresztül közelíthető meg. A jegypénztár a főbe-

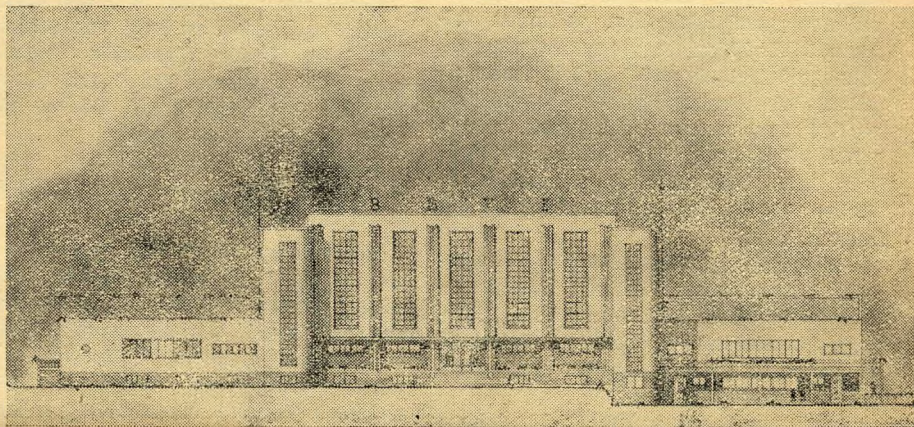
járat mellett kap helyet. A korcsolyázó-idény alatt a teniszöltözők szolgálnak öltözőül. A melegedőhelyiségekben hideg-büffé lesz.

— Nagy gondot fordítottam arra, hogy a BBTE népszerű társadalmi eseményei számára elegendő hely álljon rendelkezésre. Ilyen alkalmakkor a nagyterem, büffé, könyvtár és az előcsarnok a harmonika-szerű ajtók kinyitásával egy helyiséggé kapcsolható össze.

— A külső homlokzaton a tornacsar-

nok karakterét vasbeton keretekkel hangsúlyoztam s annak monumentalitását üveg-beton alkalmazásával igyekeztem fokozni.

— A klubház építésére 400.000 pengőt irányoztak elő. Ez — véleményem szerint — a rendkívül kedvezőtlen talajviszonyok miatt nem lesz elegendő. Meg kell még említenem: előterjesztést tettem az Egyesületnek arra, hogy a klubházat ne a telep nyugati, hanem a keleti végén helyezzzük el. Itt ugyanis teljesen sík a terep és az épület jobban érvényesülne.



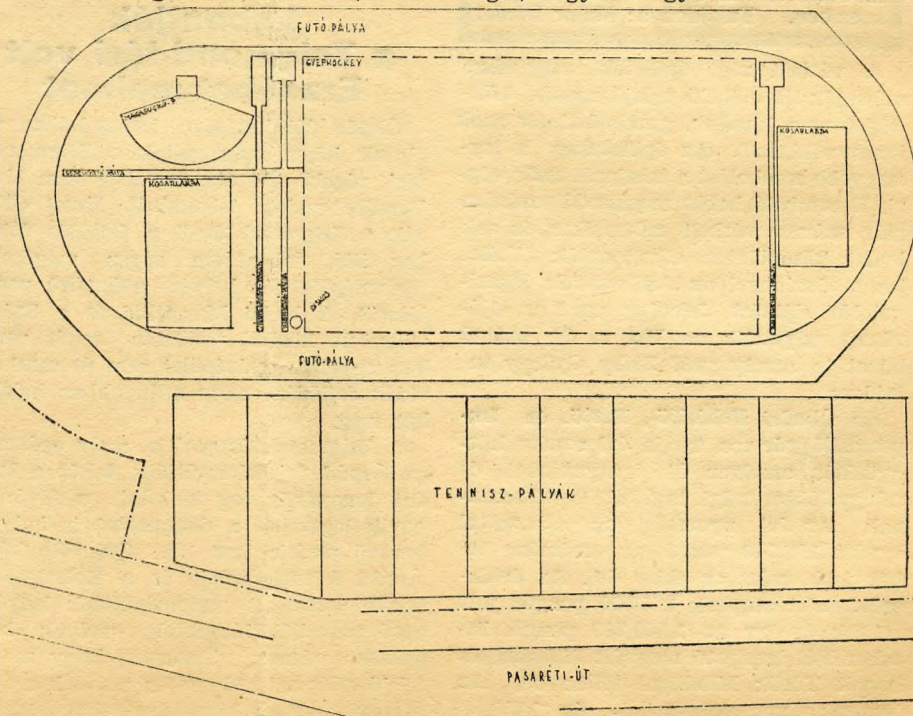
A klubház főhomlokzata

Milyen lesz az új BBTE-pálya?

A pályatest Mattyók Aladár mérnök, a legkiválóbb magyar sporttelep-építő tervei alapján és vezetésével épül.

— Mint régi budai lakosnak, aki a

reáliskolát is itt végeztem és csaknem félszázaddal ezelőtt a Városmajorban futballoztam, különös öröömre szolgál, hogy az Egyesület rámbizta Buda-



A pálya beosztása

Tisztaság

egészség

egyszerűség

**a modern vas-
butor előnyei!**

Készíti:

Hutter és Schrantz

VI., Vilmos császár-út 63.