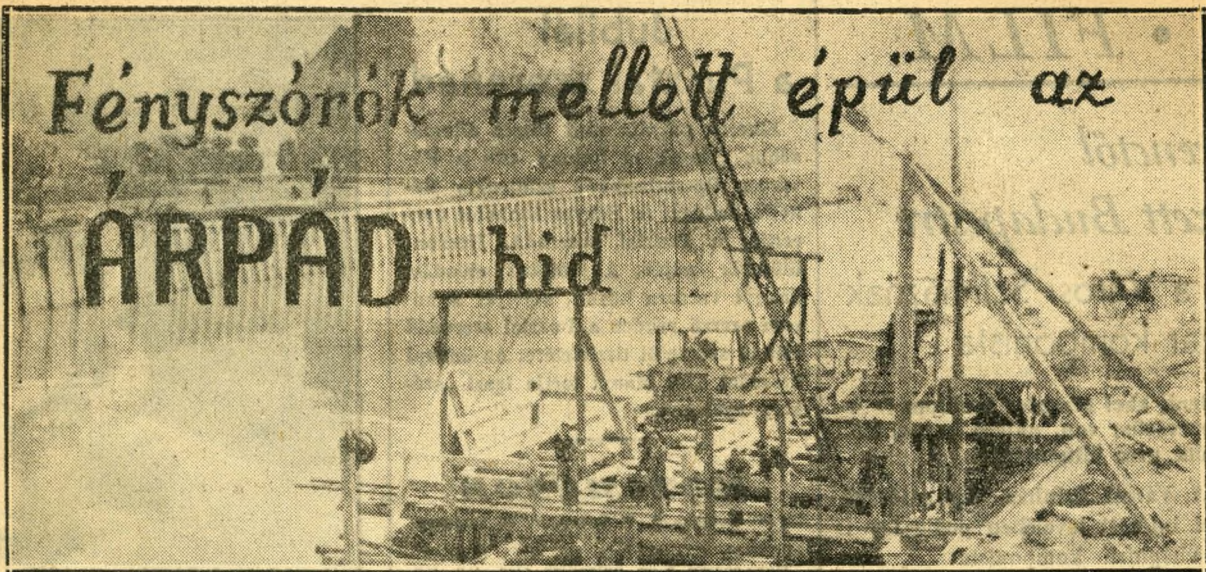


Fényszórók mellett épül az

ÁRPÁD hid



Megváltoztatják a Hév-vonal útirányát Rövidesen lerakják a hídpilléreket.

A főváros új hídja, az óbudát a Hungária-körúttal összekötő Árpád-híd Budapest legnagyobb és leg-hosszabb dunai hídja lesz. A modern hídepítési technika legújabb vívmányainak felhasználásával épí-

A pillér építkezésének előrehala-dása során

változtatni kell a vicinális pálya-testén is,

miután az egész parti részen minden

áll a víz szélén, ebben villanyfej-lesztő gőzgépek dolgoznak és szol-gáltatják az áramot a különféle gé-pezetek és a telep világítása szá-mára.

A telepen ugyanis

legújabb dunai híd közvetlen köze-lében ugyanis nem sorakozhatnak roskadozó, dugadólt, százéves föld-színtes házak. A helyet méltóvá kell tenni a modern hídhoz és a milliós fővároshoz.

Az óbudai parti hídmunkálatok-kal egyidejűen

a hajógyári szigeten is több épü-letet le kellett bontani.

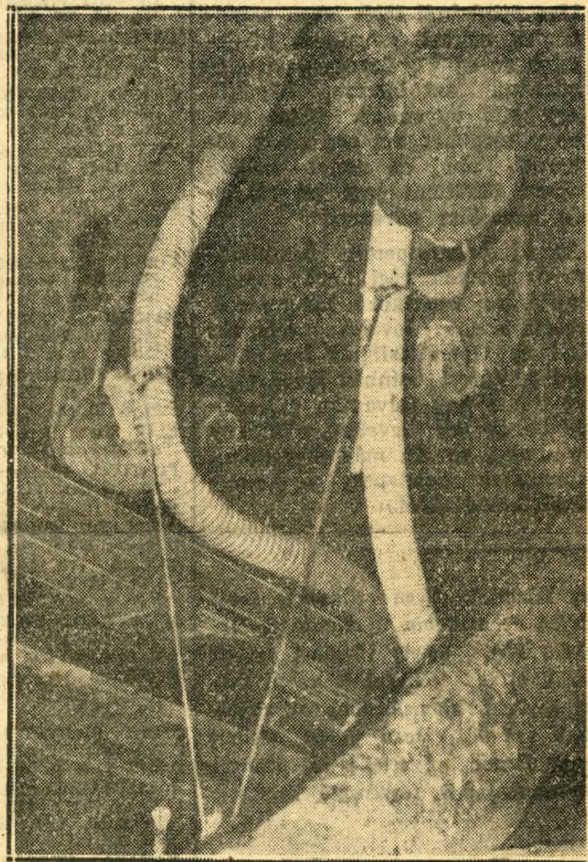
A híd ugyanis áthalad majd a hajó-gyári sziget déli csücskén és számos épület esett útjába, amelyeket fel kellett áldozni.

A parti pilléripítkezés munkája most már gyorsan halad előre. A vastag, hosszú vaslemezekkel körül-határolt pillértalp üregének beton-nal való kitöltése állandóan előre-halad. Ennek befejezése után a pil-ler földfeletti részének ráépítése kö-vetkezik, majd pedig megkezdik az Árpád-híd mederpillérjeinek érdekes, nagyfontosságú munkálatait.

Péchy-Horváth Rezső



Csillékkal kiemelik a kiásott földet és kötőrmelékkel reflektorok fénye mellett



Reflektorfény mellett helyezik a szivattyú-csőveket a talajvíz eltávolítására

tik meg a honfoglaló ősök vezéréről elnevezett hidat, amelynek legelső, legfontosabb alapozási munkálatai már hetek óta folynak.

Az Árpád-híd parti pillérje az óbudai Dunapart szélén épül, a jobbparti partszegélyen, szemben a hajógyári sziget déli végével. Itt a Szentendrere vezető HÉV-vonal két-tős vágánya miatt

különbféle átrendezéseket kellett végrehajtani.

A HÉV sínpárján először is átvezet-ték a hídepítési munkálatok kes-kenyvágányú iparvágányát, ami a vicinális forgalmának természetszerű meglágyítását vonta maga után. Szükségessé vált a HÉV vezetékartó vasoszlopainak eltávolítása, miután ezek a vasbeton talapzatba épített és a talajba mélyen beleágyazott hatalmas oszlopok

útjába esnek a hídpillér parti munkálatainak.

Ezeket az oszlopokat egymásután eltávolítják, helyükre pedig, kissé távolabb, hengeres oszlopokat tettek és ezekre szerelték át a felsővezet-éket.

szabad tere szükség lesz az építke-zés céljaira. Így még eldöntetlen, merre fogják vezetni a HÉV vona-lát: a parton-e vagy pedig valahol beljebb, valamelyik óbudai utcában. Felmerült ugyanis olyan terv, hogy

a vicinális ideiglenesen be kell vezetni a villamos Lajos-utcai vonalára, hogy annak felhasználásával haladjon a Főtérig, on-nan kikanyarodnék a hajógyári partra és ott belefutna a mostani vonalába.

Ebben az irányban még nem történt döntés, a kérdés még az illetékesek előtt van mérlegelés alatt.

A parti pillérek

Mint hogy másoldás nem igen lehetséges, valószínűen így oldják meg a szerencsére csak rövid ideig szükséges vonaláthelyezést.

Az óbudai parti pillér építkezései is serényen folynak.

A folyamórság déli rakpartja mel-letti parti térségen hatalmas, gyár-teleszerű létesítmény hívja fel az arrajárók figyelmét. Nagy gépház

éjjel is folynak a munkálatok és akkor hatalmas villamosfényszó-rók nappali fényt hintenek a ter-jedelmes munkaterületre.

Fúrógépek, betonkeverőkészülékek, gőzgépek dolgoznak a parton és a kotró vedrei nagy mennyiségben ömlesztik a partra a nedves, kavicsos homokot.

A parton, a Szentlélek-tér felé el-terülő nagy szabad térségen — amely a lebontott öreg háztöm-keleg nyomán keletkezett — foly-nak a híd parti munkálatai.

A hídlejáró

E hatalmas területen munkások nagy serege sűrög-forog éjjel-nap-pal.

Itt készül el majd az Árpád-híd óbudai lejárója, ami maga gigá-szi munka lesz.

Erre a célra már több ódon, tipikus óbudai utca házai kerültek csákány alá, de miután a modern dunai híd lejárójának környékét méltó módon kell kiképezni, ezen a helyen még további bontások szükségesek. A