

# Szabadtéri múzeum a Március 15. téren

*Közmű-vállalatok összefogása — Múzeumi hón apra — Befejeződtek  
a műemlékfeltárások*

Ismeretes, hogy a Március 15. téren római emlékeket bemutató pihenőpark épül a FOKERT és a közmű vállalatok összefogásával. Az átalakítási munkát Hollay György tervező díjnyertes pályaműve alapján végzik. A téren elhelyezik Tarr István szobrászművész ugyancsak díjnyertes kompozícióját. A beépített, hétszer hét méteres vízmedence szolgál talapzatul és környezetül a négy méter átmérőjű, bronzgyűrűből és figurákból álló szobornak. A szobor lábánál reflektort helyeznek el, s a medencéből öt vízszugár ível majd a magasba.

A Budapesti Történeti Múzeum munkatársainak irányításával már befejeződtek a műemlékfeltárási munkák. A téren a jelenlegi szintnél három méterrel lejjebb fekvő föld alatti múzeum került itt napvilágra, melyet beton támfal vesz körül. Securitüvegéből vitrineket készítenek, melybe római kori tárgyi emlékek kerülnek majd. A hétszer hét méteres vízmedencét egy vasszerkezetű híd és egy haraszi kőburkolatú lépcső köti össze az alsó szinten elhelyezkedő kisebb vízmedencével. Efölé színes, öntött üveglapot függesztenek, melynek színét vízszugár törí majd meg.

— *Hogyan áll jelenleg a*

munka? — kérdeztük Semberi István építésvezetőtől.

— *A műemlékfeltárási munkák befejeződtek. Jelenleg a terepkiásási munka von folyamatban. Ennek része a támfal alapjainak ásása. Harminc ember dolgozik ezen. A másik generálkivitelező, a Középpület Építő Vállalat is felvonult a terre. A nyomvonalakat, a mélységeket most jelölik meg.*

— *Elkészülnek-e az ígért határidőre?*

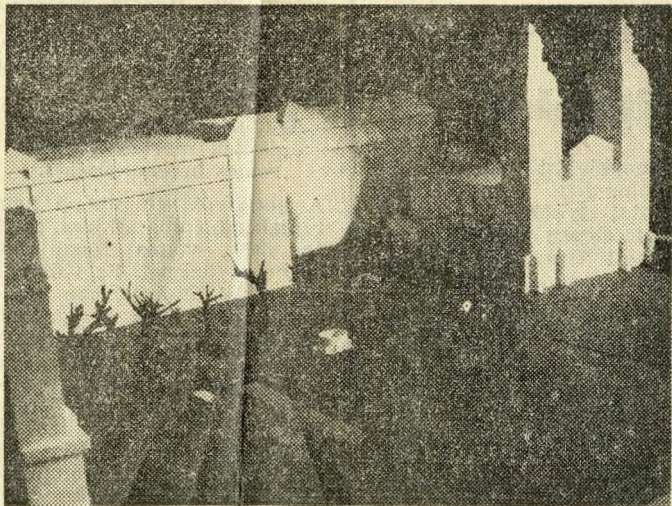
— *Az augusztus 20-i átadást szeptemberre módosítottuk.*

— *Miért? Mi akadályozza a munkát.*

— *Több éve magasabb római, illetve középkori falra számítottunk. Azt hittük, hogy egyszerű bontással előkerülnek a falak. Ehelyett mé-*

*lyebbre kellett ásni, ami természetesen több időt vett igénybe. Nem számítottunk az Erzsébet-szobor talapzatára sem. A robbantási munka előkészítése egy hónapig tartott. A terekben negyedosztályú talajt jelöltek, melyet géppel könnyűszerrel el lehet hordani. A talaj azonban kemény, kőzetes, kézzel kell bontani, természetes, hogy ez is időelcsúszást jelent. Sajnos, nagyon magas a talajvíz is. A nehézségek ellenére azonban bízunk abban, hogy nem lesz több határidőmódosítás, és a múzeumi hónap bel- és külföldi vendégei már az újjáépített parkban gyönyörködhetnek.*

—bartha—



A szabadtéri múzeum makettje