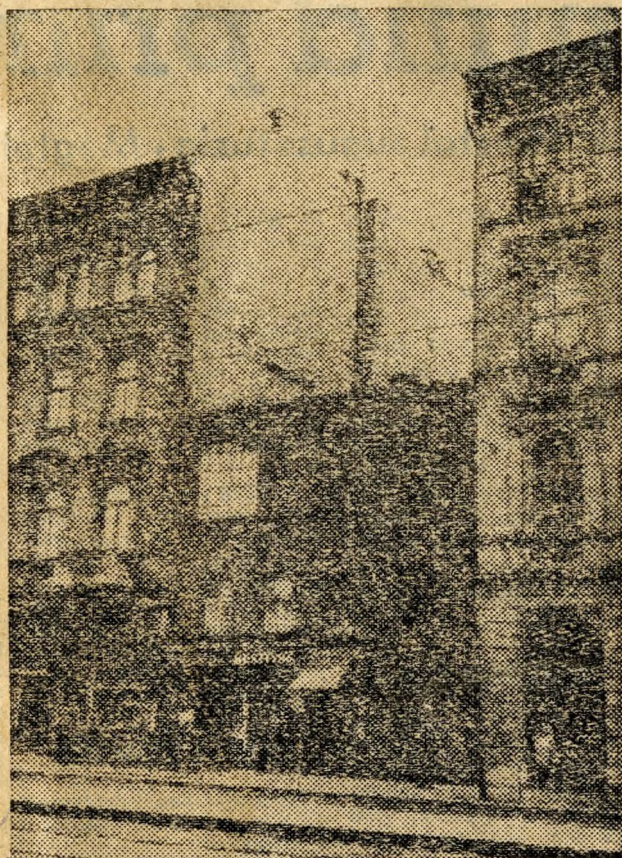


Épült: 1778-ban Lebontják: 1968-ban

ÁLFAL VAGY BEÉPÍTÉS?



OSZTÁLYOZÁS	
Tárgy	728.3
Hely	Tanács körút 6.
Idő	1968
Személy	
Helyszám	

Budapestre vonatkozó ujságcikkek	
Szerző: (-ts)	
Cím: Épült: 1778-ban, Lebontják: 1968-ban. Álfal vagy beépítés	
Forrás: Esti Hírlap	
(Hely)	(Idő)
	1968. szept. 20
	(Köt. v. fűz.)
	(Oldal)

A Belváros legrutább házát, a Tanács körút 6. számút, még az idén lebontják. Amikor 190 évvel ezelőtt megépítették, Mária Terézia ült a magyar trónon, s épen állt a lőréses, csipkézett városfal, az Országot, a mai Tanács körút mentén. Az egyemeletes kis ház ehhez a városfalhoz támaszkodott.

Az idők múlásával a házacskát átalakították, s megtoldották egy műteremelelettel. Aki belép kapuján, láthatja a copf stílusú folyosót, s visszarettenhet a kis boltíves szobáktól, amelyek falán csurog a víz. Hét család lakik itt, valamenynyien türelmetlenül várják, mikor költözhetnek el. Nem kell már sokáig várniok, decemberben sor kerül a bontásra.

A Fővárosi Tanács városrendezési osztályán azon töpregenek, mi legyen a keletkező „foghíjjal”? A teleknek ugyanis mindössze hétméteres a frontja, s ilyen keskeny házat aligha lenne célszerű építeni. Megbízta tehát a BUVÁTI-t,

tervezzen úgynevezett rek-lámfalat, a földszinten pedig üzletet. Ha azonban mégis a beépítést választják, a szomszédos 8. számú házhoz csatolják a keskeny, új épületet, s lakói annak lépcsőházán át érhetnek el lakásaikat. Ez a szomszédház is száz esztendőnél öregebb: még Hild József tervezte 1863-ban. Valószínűbb azonban, hogy az álfal mellett döntenek...

(- ts)