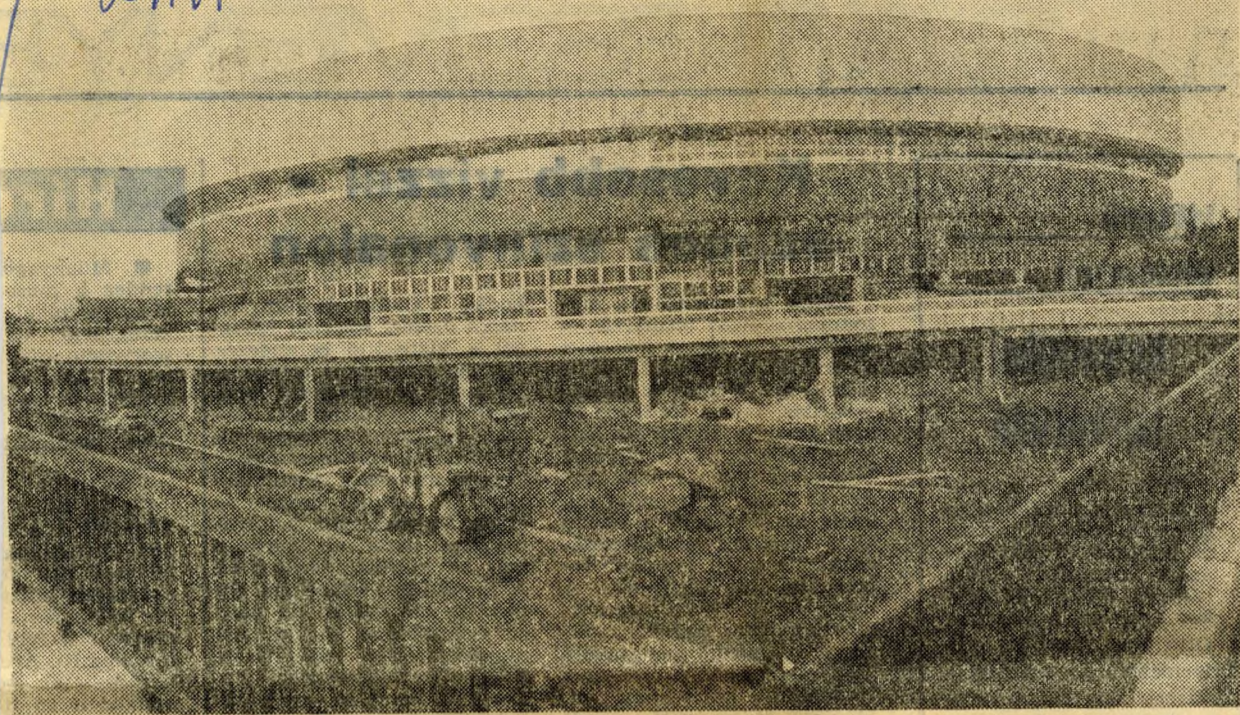
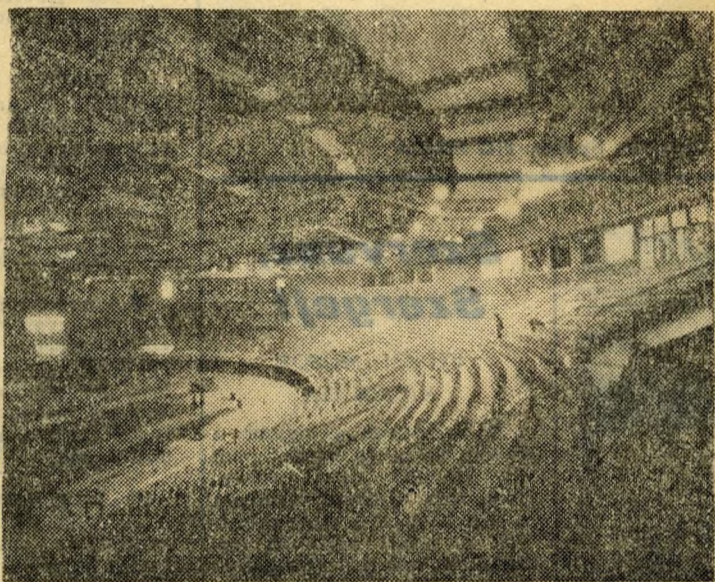


Shh

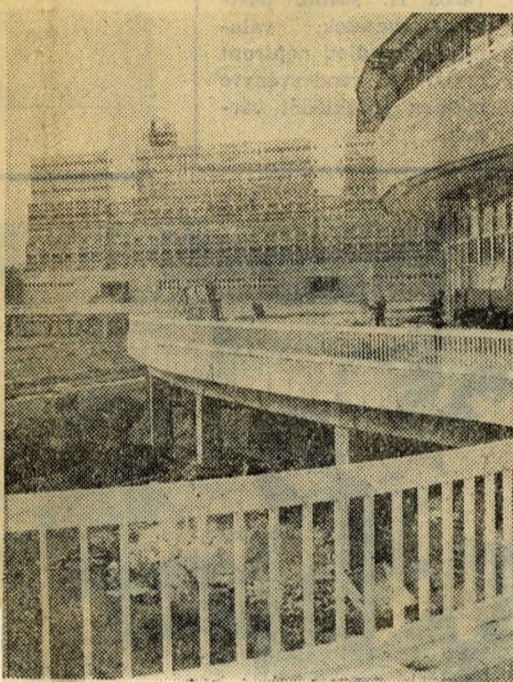


AZ ÚJ SPORTCSARNOK



A küzdőtér és az aréna

A Stadion Hotel a sportcsarnok mögött



Sok nehézséggel kellett meg-
birkoznunk az építőknek a kiví-
telezés megkezdése óta eltelt csak-
nem három év alatt, s bár még
ezekben a hetekben is van fel-
adatuk bőven, a munka dandár-

ján már túljutottak. Rövidesen —
talán még ebben az évben — át-
adják sokféle rendeltetésének ha-
zánk egyedülállóan korszerű
sportlétesítményét, a Budapesti
Nagy Sportcsarnokot.

A Népstadion közelében, az
ugyancsak átadás előtt álló Stadi-
on Hotel szomszédságában felé-
pült körcsarnok méretei is sejte-
tik az eddigi munka nehézségeit:
a csarnok átmérője 127 méter,
márpedig ekkora fedett aréna Ma-
gyarországon még nem épült. A
csarnokot szovjet segítséggel — a
leningrádi Jubileumi Sportcsar-
nok egyes megoldásait alkalmazva —
tervezték, a 102 méteres
feszítávolságot áthidaló kábeltető-
szerkezet szovjet szabadalom, s a
tetőszerkezetet tartó 48 acélpillért
is szovjet szakértők segítségével
állították fel. A csaknem 1,8 mil-
liárd forint értékű beruházás ki-
vitelezésében összesen negyven —
egymással szocialista szerződést
kötött — vállalat dolgozói vet-
tek részt, s a létesítményben már
hatvanezernél több társadalmi
munkaóra is „benne van”, mégpe-
dig annak köszönhetően, hogy a
Szakszervezetek Budapesti Taná-
csa és a KISZ budapesti bizottsá-
ga védnökséget vállalt az épít-
kezés felett.

A sokcélú létesítménynek — no-
ha ez kívülről nem látszik rajta —
voltaképpen hat szintje van. Az
első szint a küzdőtér alatt helyez-
kedik el, a raktárak vannak itt,
amelyekből automata emelőberen-
dezés „hozza fel” a sportverse-
nyekhez szükséges különféle tech-
nikai eszközöket. A második szint
a küzdőtér maga, amely grabo-
plast burkolatot és rekortán bo-
rítást kapott, s jégpályának, atlé-
tikai pályának egyaránt használ-
ható, de ezeken kívül négyféle

labdajátéknak, torna-, vívó-, esel-
gáncs-, ökölvívó-, vagy éppen
súlyemelő versenyeknek adhat he-
lyet. Úgynevezett térszínpad, to-
vábbá pódiumszínpad és keretes
színpad is kialakítható ezen a
szinten, amiért is a csarnokban
tömeggyűlés, táncfesztivál, beat-
koncert egyaránt rendezhető, s kis
átalakítással nagyzenekari és drá-
mai művek bemutatásának, vala-
mint tudományos kongresszusok-
nak is otthona lehet. Ugyancsak a
küzdőtéri szinten — a nézőtér
alatt — kaptak helyet az öltözők,
a szaunák és az irodák.

A közönséget a létesítmény har-
madik szintjén — az első emele-
ten — 28 főbejárat fogadja, ame-
lyeken át az úgynevezett külső
kerengőbe jutnak a nézők. Itt, va-
lamint egy szinttel feljebb is, a
közönség kényelmét szolgáló egy-
ségek kapnak helyet: ruhatárak,
étel-ital automaták, büfék, mos-
dók. Az óriási üveglakokon át
szép kilátás nyílik a Népstadion-
ra, hat további kisebb-nagyobb
sportlétesítményre, az új szálló-
dára, s lehet látni az új gépkoc-
siparkolót, az új autóbusszpálya-
udvart is. A külső gyűrűből 16
arénabejárat vezet a nézőtérre,
amely — rendezvénytől függően
— lehet háromezer, tízezer vagy
tizenkét és fél ezer férőhelyes.

A sportcsarnok ötödik szintjén
a rendezvények szervezőit kiszol-
gáló helyiségeket rendezik be, itt
vannak a tévé- és rádió-közveti-
tő fülkék, az újságírók munka-
szobái, itt található egy interjúk
készítésére alkalmas hangszigetelt
helyiség és egy kényelmes tár-
salgó. Még feljebb, a hatodik
szinten alakítottak ki egy 700
négyzetméter alapterületű, szek-
cióülésekre, kamaraprogramokra
és különféle kiállításokra is al-
kalmas termet.