

Budapestre vonatkozó újságcikkek

621.039.5

Szerző: ~~Ilyen lesz a csillebérci~~

Cím: ~~Ilyen lesz a csillebérci~~

első atomreaktor

Forrás: *Bécs és Vinnepeszi közp. közlemény*

1956. VII. 14.

(Hely)

(Idő)

(Köt. v. füz.)

(Oldal)

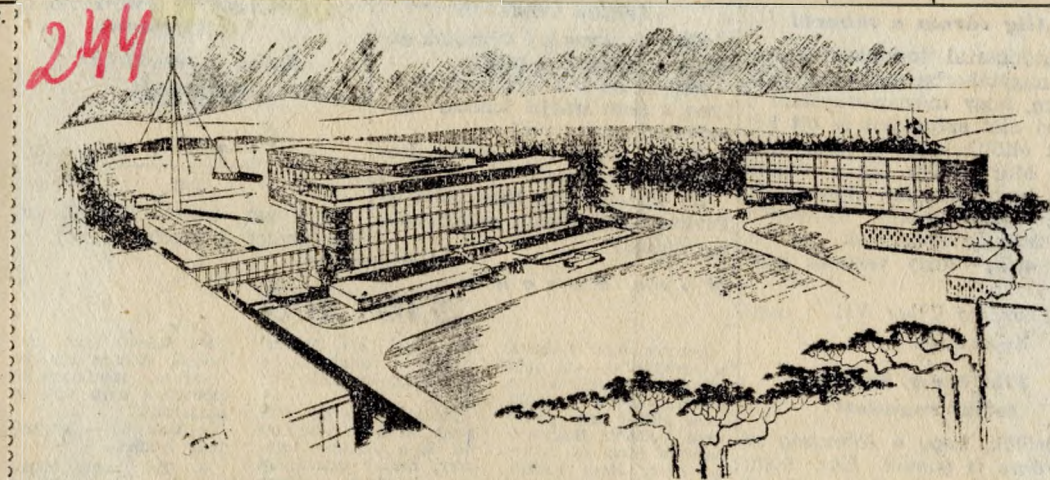
Idő: *1956*

Személy:

Helyszám:

Közp. nyomt. XX. cs. 23.

nyomda, Gerlőczy-u. 2. — 14806/51



A Szabadság-hegyen, a csillebérci úttörőváros közelében megkezdődött az első magyar atomreaktor (atommáglya) építése. Ez nagy feladat elé állítja a kivitelezőket, mert házunkban atommáglya és hozzá hasonló intézmény még nem épült. A csillebérci atomreaktor elsősorban az atomenergia előállításának kísérletezését szolgálja, alkalmat ad tudósainknak, fizikusainknak, hogy az atommal kapcsolatos tudományt magyarországi vonatkozásban fejlesszék.

Az atomreaktor impozáns épülete 35 000 köbméter lesz.

Ebben az épületben az ember sugár-védett helyről, távoli ablakból figyeli, ellenőrzi majd a gépek munkáját. Itt ugyanis az ember helyett az úgynevezett »robotgépek« végzik a munkát, az ember irányításával. A »robotgépek« az atommáglya alatt elhelyezett »meleg-kamrákban« előállított izotópokat ládába csomagolják, leplombálják, teljesen előkészítik a szállításra, sőt fel is rakják a teherautókra.

Az atomtelep minden helyiségét mesterséges szellőzéssel és klímaberendezéssel látják el. A szellőzés útján kiszivott és a levegőbe kerülő, esetleg sugár-

szennyezett por 60 méter magas kéményen távozik el és a levegőtengerben eloszolva hatastalanná válik.

Az atommáglyát úgynevezett nehézbeton falakból építik jelentős vastagságban. A máglyát öntöttvas fedővel látják el. Az atommáglya alatti meleg-kamrákat ugyancsak nehézbetonból készítik.

Az atommáglya gépi berendezéseinek nagy részét a Szovjetunió szállítja, a gépek felszerelését is valószínűleg szovjet szakemberek végzik majd.