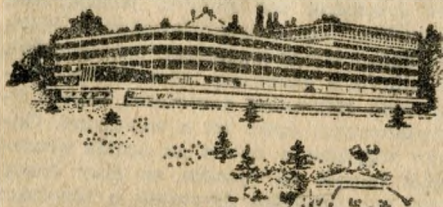


Budapestre vonatkozó ujságcikkek				Osztályozás	
				Tárgy	640.24
Szerző: B. K.				Hely	
Cím: Szakszervezeti gyógy- módszerek a Rózsadombon				Idő	
Forrás: Magyar Hírlap				Személy	
(Helv)	1970. II. 2.	(Köt. v. füz.)	(Oldal)	Helyszám	

Pihenés, rehabilitációs utókezelés

## Szakszervezeti gyógyszálló a Rózsadombon

A távlati tervek szerint a Gellért-fürdő és a Margitsziget közti budai városrészt gyógyüdülőkörzetté alakítják át. A pihenési, gyógyulni vágyók első központja az idén épül fel a Rózsadombon. A zegzugos budai utcácskák, régi épületek között álló SZOT-szálló a Lukács-fürdő vizét fogja használni.



Az üdülőt négy szinten, 250 szobával tervezték. Előreláthatólag — a berendezéssel együtt — nyolcvanmillió forintba kerül. A szakszervezetek kéthetes üdülteési programokat szerveznek, egy évben 12 500-an élvezhetik majd kellemes környezetben, állandó orvosi felügyelet mellett a híres fürdő vizének gyógyító hatását. A szállóban nemcsak üdülhetnek, hanem a különböző utókezelést is elvégzik.

Az épület lapos tetejének egy része napozó terasz lesz, mellette külön kis emeletet alkot a konyha és az étterem. A szobák ablakai és erkélyei a Dunára néznek. Egy-egy szobához fürdőszoba is tartozik. Emeletenként játéktérmet, klubot, könyv-

táras olvasószobát terveztek. A közös helyiségeket légkondicionáló berendezésekkel látják el.

A gyógyszálló egyik építészeti érdekessége a gomba talpon álló kör alakú eszpresszó és drinkbár lesz, amelynek lapos tetején helyezik el a szabadtéri színpadot. A szórakoztató helyiségek félnyilvánosak lesznek, vagyis a szálló vendégei meghívhatják ismerőseiket. Az épület előtti füves területen sportpályát és parkot építenek.

A SZOT a tervek szerint ebben az évben még Sopronban, Gyulán és Bakonybélén épít hasonló gyógyüdülésszállót.

B. K.