

Tárgy: 624.2

hely: "1952"

Személy:

Helyszám:

44 Augusztus végére, határidő előtt elkészítik a pesti parti pillért az újpesti összekötőhid építői

(Tudósítónktól) A bűvár kibukkan a folyóból és segítők karok a kísérőcsónakba húzzák. A Duna közepén munkára készen áll az úszódaru, a parton már állnak az újpesti Duna-híd építőinek barakjai.

Az újpesti összekötőhid építését a dorogi szénmedence napról napra növekvő termékeinek szállítása teszi sűrűssé. Az új hid a régi hid helyén épül és

a régi pilléralapok mellett négy hídfő és három teljesen új pillér emelkedik majd itt.

A Szűnyogsziget felé már elkészült a szükséghíd, amelyet a MÁV hidosztálya épített fel, hogy a sziget sokezer dolgozójának közlekedését és Újpestnek gázzal való ellátását biztosítsa. A szükséghíd megépítése után kezdte meg munkáját április 28-án a Hidépítő Vállalat.

— A felvőnúlással teljesen elkészültünk — kapjuk a felvilágosítást a főépítésvezetőtől, — s már megkezdjük a bontási munkálatokat és a kotrást is. Két bűvárunk szünet nélkül kutatja a folyó fenekét, nehogy kotrás közben a háborúból ittmaradt robbanószerekre akadjunk. Gépeink és az építéshez szükséges úszótagok már készenlétben állanak a Larsen-fal verésére és a mederben lévő óriáskövek kiemelésére.

Csónak közeledik a part felé, gumicsizmás munkás ugrik ki belőle. „A harmadik pil-



Forrás:

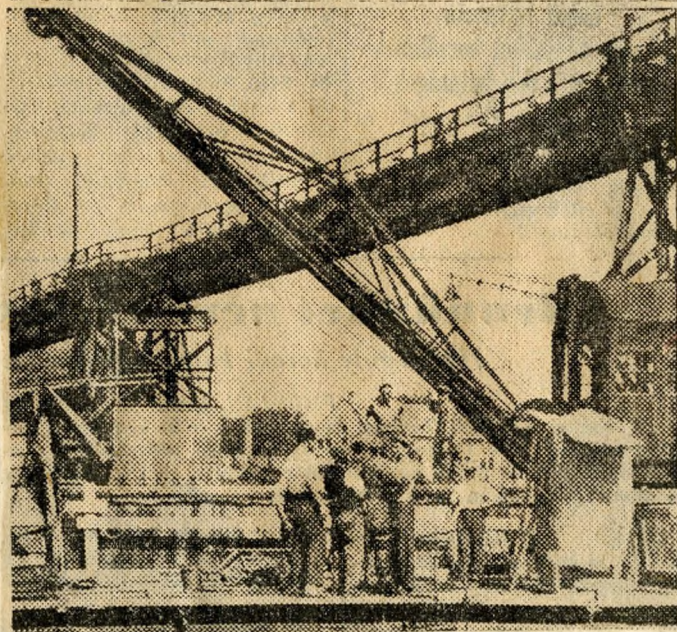
Eseti Budapest
 Budapest 1952 II/9

(Hely)

(Idő)

(Köt. v. füz.)

(Oldal)



Öltöztetik a bűvárt a leszállás előtt.

lér bontásával elkészültünk' — jelenti.

— Három pillért már lebontottunk — folytatja a főépítésvezető, — és kotrással eddig 160 köbméter anyagot hoztunk fel a mederből.

A pillérek munkáiból hat sorral készen vagyunk. A pesti oldal parti pillérével a teru szerint szeptember 20-ig kell elkészülnünk, ehelyett azt már

augusztus végére elkészítjük. A MÁVAG szerelői innen kezdik majd meg a hid vasszerelését.

Az új hid egyébként jóval erősebb szerkezetű lesz a réginél és három méterrel szélesebb. Mindkét oldalon egy logjáró húzódik majd, egyik oldalán pedig két és fél méter kerékpár-út, úgy hogy az Újpestről, vagy Újpestre járó dolgozóknak nem kell kerékpárjukat a vállukon a hidon keresztül vinni.