



Budapestre vonatkozó ujságcikkek

Szerző: Gy. V.

Cím: Az új Tabán lesz Európa egyik legszebb városrésze

Forrás: Az Est

Osztályozás

Tárgy

725.091

Hely

Idő

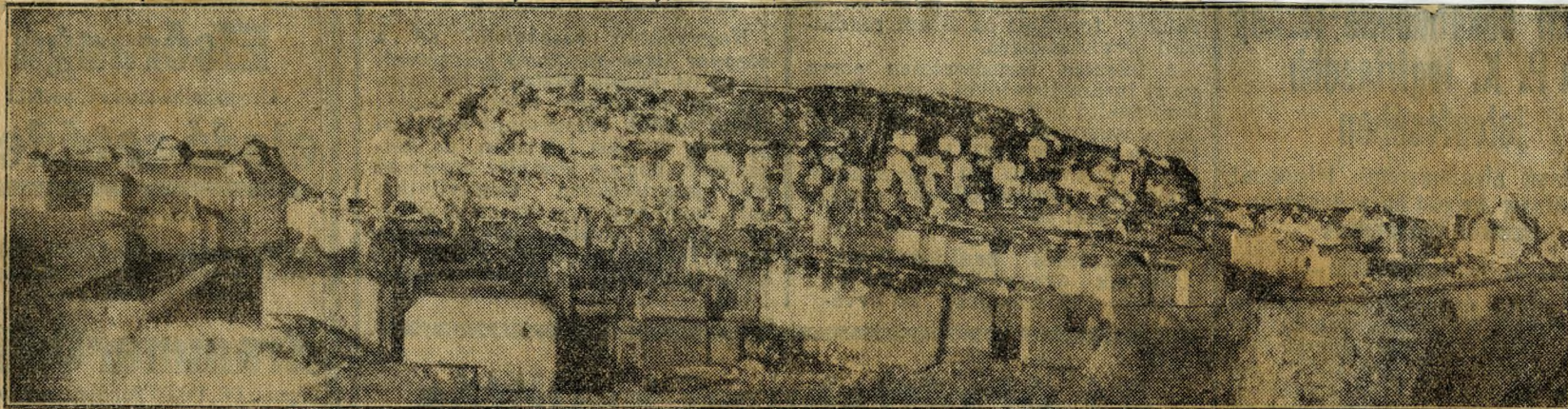
"1927"

Személy

Bp
(Hely)

1927. 3. 17.
(Idő)

(Köt. v. füz.) (



A Tabán beépítési tervének gipszmodellje

Az új Tabán lesz Európa egyik legszebb városrésze

Az új városrész részletes leírása s a megvalósítás módozatai — Egy év múlva kezdik meg a nagy munkát

— Az Est tudósítójától —

Már csak igen rövid idő kérdése, hogy a vén Tabán girbe-gurba szűk uccáival, romladozó viskóival, török hódoltságbeli egy-két ablakos házaival, irdatlan falával, meredek lépcsőivel eltűnjék a Naphegy és a Gellérthegy lejtőjéről, meg a Várhegy mögött, hogy egy grandiózusan elképzelt, modern városrésznek adjon helyet. Budapest egyik legrégebbi városrendezési problémája oldódik meg vele. Tulajdonképpen minden rendben volna már,

a kisajátítási övezetbe eső telkek és házak 95 százaléka a fővárosé.

Vargha László műszaki főtanácsos, városrendező-szakértő már évekként ezelőtt elkészítette a Tabán helyére épülő új városrész terveit, annak festői hatású gipszmodelljével együtt, úgy hogy most már minden a főváros kislakás-építési akciójának tempójától és az új városrész megteremtéséhez szükséges építési tőke megszerzésétől függ. Az előkészülésnek ilyen előrehaladott stádiumában feltűnő jelenség a főváros közönségének nagy tájékozatlansága. Megtud-

tuk, hogy a városházán sűrűn érdeklődnek a tehetősebb polgárság köréből a Tabánban felszabaduló telkek iránt, nagyon sokan szívesen vásárolnának villa- vagy háztelket Tabánban, de mindenki elutasító választ kap.

A Tabánban — így hangzik az építési ügyosztálynak változatlanul egyhangú válasza, — nyívesen eladó telek.

A Közmunkák Tanácsa egyetlen telket adott csak el, azt, amelyen a Bethlen-udvar felépült, de még ez ellen is tiltakozott annakidején a főváros, amely keveselte a 300

millió korona arat, de egyébként is ellene volt a városrendezési tervből kiütköző hatalmas bérnalota építésének.

Azt is megtudtuk, hogy két héttel ezelőtt megint új átépítési ajánlat futott be a városházára. Mint hat elődjét, ezt a Tabán-átépítési ajánlatot is külföldi penzesoport. ebben az esetben

angol érdekltség

tette.

De fájdalom ez is megegyezik a többivel abban, hogy elidegeníteni a legszebb és legértékesebb budai területet, e mellett súlyosan megterhelni a drága kölcsönével az odaépítkező közönséget.

— Már pedig a fővárosnak az az álláspontja a Tabán-kérdésben, hogy nem engedi elidegeníteni a nagy áldozattal kisajátított tabáni telkeket, — magyarázta nekünk a Tabán-probléma egész komplexumát Vargha László, az Új Tabán megtervezője.

— Emiatt nem látnók szívesen azt, hogy külföldi tőke kapcsolódjék be és ennek a révén egy kül-

földi érdekcsoport szerezzék meg a Tabán tulajdonjogát.

Mi a helyzet most, mikorra várható a Tabán-probléma teljes megérése és ezzel az új Tabán megépítése,

mibez tartsa magát a főváros polgársága, amely szívesen építkezne a Várhegy mögött?

— mindezekre a kérdésekre kimerítő részletességgel válaszolt nekünk Vargha főtanácsos, aki végül — az új Tabán 5 méter hosszú és 2 méter széles gipszmodellje előtt állva — az új városrész építésének főbb irányelveit is kifejtette előttünk:

— A legnehezebb akadály elhárult már a Tabán-probléma megoldása elől. Az egész Tabánt kisajátítottuk. A Tabánban most mindenki a főváros házaiban lakik. Meg lehetne tehát kezdeni az építkezést, ha ezt nem kellene megelőznie az egész Tabán lebontásának. Ez a lebontás azonban kivihetetlen volt eddig, mert

hétsházötven népes családof kell előbb a Tabán házaiból kilakoltatni és másutt elhelyezni.

— Csak ha ez megtörtént, lehet belefogni a Tabán egységes lebontásába, majd utak, közművek építésébe, hatalmas földterületek szintezésébe, a Tabán egész területének építésre való alkalmassá tételére. Az új Tabán megtervezésénél ugyanis a mostani viskókra és uccákra való tekintet nélkül jelöltük ki a főútvonalakat, az Erzsébethidat a Krisztinával összekötő 32 méter széles főutat és azt a 18 méter széles, mindössze 4,5 százalékos emelkedésű kanyargó *serpentinutat*, amelyen nemesak autók közlekedhetnek majd könnyűszerrel, hanem a *villamos is*. Az új Tabán magasfekvésű villarajonjának lakóit tehát épügy villamos fogja szállítani a főváros szívébe, mint ma a Zugligetét.

— Mindehez természetesen *ropant sok pénz kell*. Temérdek költségbe kerül a lebontás, majd a modern új városrész legnélkülözhetetlenebb hozzátartozói, a közüzemek, a gáz, a villany bevezetése, az alagsóvezetés, esatornázás, a vízmentesítés, a telefon- és távirdahálózat lefektetése, szóval minden, ami nélkül *a ma embere* már el sem lehet, Már

az utak és közüzemek létesítése 9 millió pengőbe kerül

és hol van még maga a nagy feladat, a főutat szegélyező *palotasor*, a lejtőkre kerülő *kertváros* és egészen fent a *villarajon* megépítése.

— Különböző megoldási tervek merültek föl a *szükséges dollár-milliók előteremtésére*, lassan azonban, mint alapelv kristályosodott ki, hogy

az új Tabánt csak egységes be-

építési terv alapján, program-szerűen szabad életrekelteni.

Ez az elv teljesen kizárja annak lehetőségét, hogy *egyesek telkeket vásárolva, saját elgondolásuk és kedvük szerint építkezzenek a Tabánban*. Ez már azért is kivihetetlen, mert a hatalmas méretű földmozgósítás teljes befejezéséig, a tervbevetet közutak elkészülése előtt úgy sem lehet a házak építéséhez hozzáfogni. Még egy megfontolás készíti a főváros vezetőségét arra, hogy az új Tabánt egységes program alapján építtesse fel. Igen nagy a diszparitás terület és közműépítés között.

— A telkek ára egyharmadára esett, ellenben a közművek építése 30 százalékkal megrágult. Igen hátrányos volna tehát a fővárosra, ha a drágán vásárolt telkeket egyharmadában kellene elvesztesgetenie. Elég baj, hogy a *Bethlen-udvarnál ez történt*. A fővárosnak ügyelnie kell arra, hogy a telkek ára megterüljön. *Szóval lehet tehát — legelőbb ezidőben — telkek eladásáról*.

— Az új Tabán természetalkotta előnyeivel, amihez modern városépítés előnyei társulnak,

Budapest legszőbb, legegészségesebb, legmodernebb városrésze lesz.

— Nem csoda tehát, ha elviselhetetlennek tűnik fel még a gondolata is annak, hogy az új Tabán valamilyen külföldi érdekcsoport építkezése révén idegen kézre kerüljön. Az a kívánságunk, hogy

az új Tabánban a fővárosnak anyagilag teher és községe helyezkedjék el.

— Az egyetlen helyes mód az ezért az egységes, program-erős társasház építés formájában, mert csak így lehet megvalósítani, hogy

a társasházak telkestől a főváros tulajdonában maradnak, és a főváros a Tabán lakás-örökbérletbe adná az oda költözőknek.

— A legnagyobb előnye az örök-
bérlet rendszer alapján történő
társasház építkezésének az, hogy

**telektőkéről egyáltalában nem
kellene gondoskodni az oda-
építkezőknek.**

— Másik előnye az volna a fővá-
ros társasházainak, hogy a lakók
között elmaradnának a szokásos
társasház-surlódások, mert a fővá-
ros kezelné a Tabán házait.

Vargha műszaki főtanácsos ezután
a társasház építkezések műszaki
megoldását tárta fel.

— Elfogadott elv, hogy a lakás-
építés nem hatósági feladat. Csak
a legszegényebb néposztály lakás-
szükségletéről kell a hatóságnak
gondoskodni. Az új Tabán társas-
házaiba az eddigi tervek szerint a
tehetősebb polgárság helyezkednék
el. Meg kell tehát keresni az épít-

kezéshez szükséges tőkét. Az eddigi
megállapodás szerint azt úgy akar-
juk megoldani, hogy

az építési tőke 66% százalékát
kölesői kapják a társasházak
örökbérelői, a még hiányzó 33%
százalékot pedig sajátjukból
adnák.

— Aki tehát az új Tabán társas-
házaiban lakást akar kapni, annak
az építés tőkéhez egyharmadrész-
ben hozzá kell járulnia.

— Egy év alatt befejezik a fővá-
ros kislakásépítkezését, legkésőbb
egy év múlva tehát meg lehet kez-
deni a Tabán lebontását. Egy év
hosszú idő. Reméljük, hogy addig-
ra jelentkezik az az építési tőke,
amely a legelőnyösebb feltételek-
kel teszi lehetővé a tabáni társas-
házak építését.

Vargha a gipszmodellek mellett
állva, így magyarázta a jövő Ta-
bánjának képét:

— Lent, mintegy a Tabán lábá-
nál, négyemeletes paloták sora,
feljebb haladva, a lejtők vonalán
kertektől övezett alacsonyabb há-
zak, még feljebb pedig egymástól
távolabb eső villák légiója. Ime,
ez az igazán modern városépítés
típusa.

— Minden eltűnik a vén Tabán-
ból, egyedül a Rácfürdő, a Beth-
len-udvar és a polgári iskola ma-
rad meg belőle.

A tervezett utakat

is megmutatta Vargha főtanácsos.
A főútvonal az Erzsébet hidat ösz-
szekíti a Krisztina körúttal, a má-
sik, 18 méter széles nagy útja pedig
a Rácfürdő mögül indul és szer-
pentínszerűen haladva a Hegyalja
útban torkollik.

Több középületet is terveznek az

új Tabánban. A mostani Attila
körút és Apród ucca sarkára épül
az új előljáróság, a Naphegyre fel-
kanyarodó szerpentinútra egy törté-
nelmi múzeum és a Horváth kert-
be a Szent János tér oldalára

Buda közsinháza.

A tervek szerint, a lebontáshoz
és a közüzemek építéséhez szüksé-
ges 9 millió pengőn felül még 8—10
millió dollár kell az odaszánt tár-
sasházak és társasvillák felépítésé-
hez. Nem kétséges, hogy a kellő
időre meg lesz ez a pénz. Gy. V.

Helyszám

Székesővárosi házi nyomda 1927 — 1695