



Budapestre vonatkozó ujságcikkek

Osztályozás

614.441

Szerző:

Cím: *új OTI rendelőintézet épül Kispesztén*

Idő: *1950*

Világosság 1950. júl. 12

Személy:

A Tétényi-úti új kórház

Teljesítés:

Budapest nyomda NV., Közp. városháza — 1896/50

Az OTI a hároméves terv keretében a régi Sósfürdő területén felépítette az új Tétényi-úti kórházat.

ahol a gyógyulófélben lévők napozhatnak, derűs, levegős hatágyas körtermek mind hozzájárulnak ahhoz, hogy a betegek jól érezzék magukat, hamarabb gyógyuljanak.

A háborús rombolások ellenére ma több kórházi ágyunk van, mint a háború előtt. Sőt nemcsak a régi kórházakat állítottuk helyre, hanem új, mo-

Példáan felszerelt műtők, kötözők, szülőszobák vannak az új kórházban.

Lap:

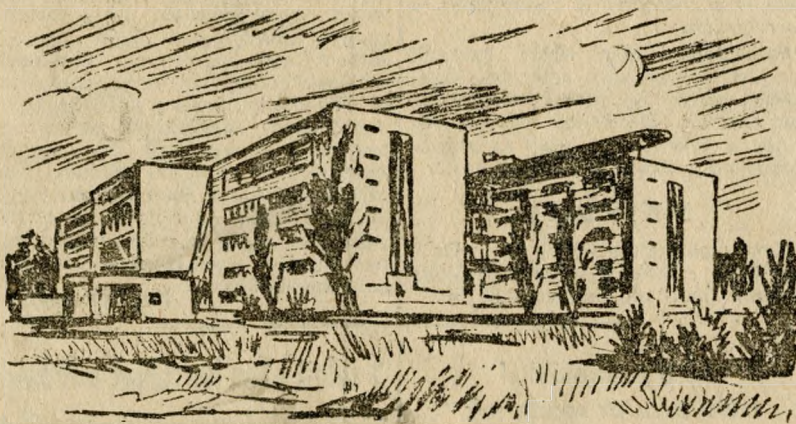
Friss Ujság

1950 JUL - 9

Megjelent:

ÚJ OTI RENDELŐINTÉZET 16 ÉPÜL KISPESTEN

Új, korszerű OTI-rendelő építését kezdték meg június 10-én Kispesztén a Bajcsy Zsilinszky-tér, az Ady Endre és a Petőfi Sándor utcák közötti telken. A négyemeletes épületben az összes szakrendelő osztályok helyet kapnak. Mintegy háromezer beteg ellátását biztosítják itt és gyermek, valamint anya-és csecsemővédő szakrendelőt is létesítenek. A rendelők butorzatának nagyrésztét beépítik a falakba, hogy jobban biztosítsák a hely kihasználását. Az új OTI-palota építését 1951 májusára fejezik be.



dern kórházakat is építettünk, amelyek már majdnem megvalósítják azt a követelményt, amit Zapoškov professzor állított fel a kórházakkal szemben: hogy a falak is gyógyítsanak!

A XI. kerületnek nem volt kórháza. A gyorsan épülő városrész dolgozói számára építették meg a 400 ágyas Tétényi-úti kórházat, amely ma Budapest egyik legszebb kórháza. A hatalmas, háromemeletes épület nyugodt, harmonikus formájával fővárosunk egyik látványossága. A kórház széles, világos folyosói, társalgói, terraszai,

valamint modern röntgenintézet és központi laboratórium. A hatalmas méretű és teljesen gépesített konyháat egy 250 méter hosszú folyosó köti össze a kórházzal, innen szállítják koscsikon az ételeket a felszónókig, ahonnan az étel azon melegében kerül a kórtérmekbe. A házáházban a természetes melegvíz-forrást is felhasználják a fűtés kiegészítésére.

A Tétényi-úti új kórház a nemrég átüzembe helyezett XI. kerületi rendelővel együtt hivatott arra, hogy szorvet mintára poliklinikai egységben a kerület közegészségügyi feladatait ellássa.

Új körzeti rendelőintézetet kap a XV. kerület

Világosság 1950. VII. 12

Népkormányzatunk nagy gondot fordít a munkáskerületek közegészségügyi viszonyainak megjavítására. Most a XV. kerületben, a Rákos-úton két általános rendelővel, nőgyógyászattal, gyermekgyógyászattal és korszerűen berendezett röntgen laboratóriummal ellátott rendelőintézetet létesítenek. A kijelölt épületen az átalakítási munkálatok még a héten megindulnak, úgy-hogy az új körzeti rendelőt rövidesen átadhatják a használatnak. Rákospalota dolgozóinak régi kívánsága teljesült most a modern, kitűnő szaktörvosok által vezetett körzeti rendelő léte-