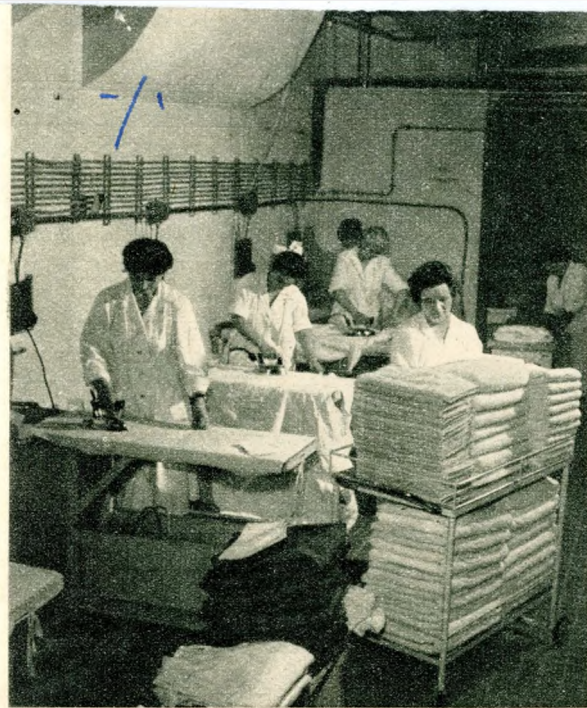




A ROYAL MÉLYÉN

Egy éve lesz nemsokára, hogy fényesen újjáépítve megnyitották a Royal Szállót. Külföldiek — világutazó vendégek és kritikus szemű szakemberek — egybehangzóan állítják, hogy Európának nemcsak egyik legnagyobb, de szépségben, korszerűségben és kényelemben is párját ritkító szállodája ez. Hallját és éttermét, presszóját és bárját, kényelmes bútorait, süppedő szőnyegeit, délszaki növényeit, modern képzőművészeti alkotásait, elegáns szobáit, luxus-lakosztályait sok képen mutatta már be a sajtó, a film, a televízió.

A Royal — monumentális nagyüzem. A káprázatos, földszinti hall alatt valóságos földalatti város húzódik meg. Óriási apparátus: a nagylétszámú személyzet mellett nagy mennyiségű energiát fogyasztó, roppant gépkolosszusok szolgálgják ki a 367 szobás, 631 ágyas, vendéglátóhelyiségeiben (étterem, söröző, pálmakert, cukrászda, bár) több mint ezer személyt befogadó »kombinátot«. Ezt a birodalmat a szálloda dolgozói kívül senki nem ismeri, a legtöbb ember a létezésére se gondol. A fotóriporter és az újságíró bebarangolta ezt a kiterjedt birodalmat, s most az olvasó elé tárja, amit látott.



Napi 15 mázsa szennyeset mos a Royal »házi-Patyolata«: a szálloda fehérneműállományát, a vendégek holmijait és külön a vállalati dolgozókat. A házi mosodán kívül külön lakatos-, bádigos-, asztalos-, kárpitós- és villanszerelőüzeme, továbbá szabóműhelye is van a szállodának. A mosodához tartozik a képünkön látható külön vasalószoba, a kényesebb hölgyvendégek részére, akik saját holmijuk vasalását nem bízzák senki másra.



Működik a telex-gép a félemeleten. Ugyanitt idegennyelvű gépirást is vállalnak, idegen nyelveken tudó gépirónóval. Am, ha a vendég inkább maga ír, az írógépet is ki-kölcsönözheti.

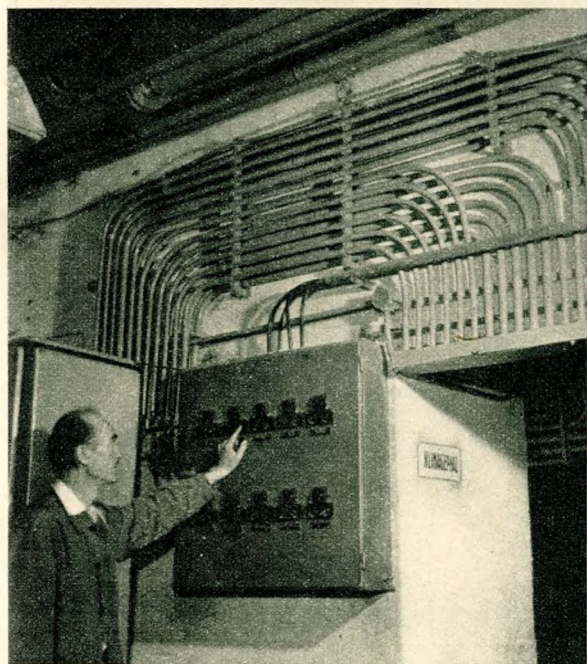
Földalatti vándorlásunk után eljutottunk a cukrászat fortyogó üstjeinek, csillag hűtőszekrényeinek, modern gépeinek birodalmába is. Képünkön különleges gőzüstökben főzik a fagyialtot. Megfigyeltük, hogy akár a föld alatt jártunk, akár idefent — példamutatóan egészséges, tágas, világos, minden kényelmi és higiéniai eszközzel felszerelt helyiségekben végzik munkájukat a dolgozók.



Az úgynevezett »Telinform« működését ellenőrzi a titkárnő. A szálloda »mozgó« dolgozó — elsősorban a sűrűn órjártatot tartó igazgató — s vendégek, zsebükbe süllyesztik a telinformot, hiszen a készülék nem nagyobb egy cigarettatárcánál. A telefonközpont rövidhullámú berendezés segítségével tart összeköttetést a sok kis telinformkészülékkel. A telinform berregése adja a jelzést — mire a keresett személy lenyom egy gombot és hallja a leadott szöveget. Ha telefonon keresik, a hozzá legközelebb eső telefonon jelentkeznek, s oda kéri a hívást.

Szöveg: Barabás Tamás

Fotó: Dolezsál László



A Royal pincéjében működik a hőközpont. Nyolc óriásbojler és három ellenáramú készülék tárolja, illetve küldi szét a hőt s a melegvizet az épület helyiségeibe. Képünkön a hőfokszabályozó berendezés egyik részlete látható. A szállónak ezenkívül külön hűtőközpontja is van. Másfél vagon jégnek megfelelő hideget termel naponta: 11 csővön adagolják a hűtést a borpincékbe, raktárakba, stb. Távhőmérőn központilag olvassák le, mikor melyik helyiségben hány fok van. A földalatti folyosók labirintusában véges-telen végig csőhálózat húzódik. Együttes hosszúsága a Budapest—Esztergom távolságnak felel meg. Ha a szálló elektromos vezetékeit húznánk ki egyvonalba, megkapnánk a Budapest—Bécs távolságot. Óránként 300—350 kilowatt villamosenergiát szolgáltat a villamos kezelőhelyiség — a Vörös Csillag Filmszínházat is innen látják el villamosenergiával. Ha a környéken üzemzavar miatt megszűnne az áramszolgáltatás, a Royalban akkor sem hunynának ki a fények — erről akkumulátorok gondoskodnak.