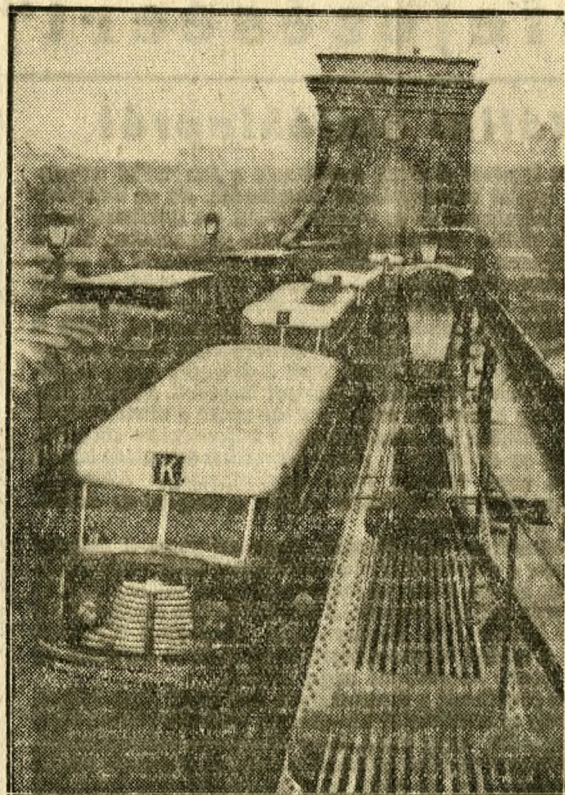


Műpszava
1949 NOV. 15.

A Lánchíd „főpróbája”



Vasárnap délután tartották meg a Lánchíd teherpróbáját. Tizenegy fővárosi autobus és 14 hatalmas pótkocsis NEFORT-teherautó kanyarodott fel a hídra. A NEFORT-kocsikat 13.860 darab kockakövel töltötték meg.

A hidat összesen 637 tonnányi súllyal terheltek meg. A Lánchíd 1900 tonna terhelést bír el, tehát 12 százalékkal nagyobb a teherbírása, mint a régi hídé volt. A teherbírási megnövekedésének eredménye, hogy amíg azelőtt csak 16 tonnás teherautók mehettek át a hídon, most már 24 tonnás teherkocsik is közlekedhetnek rajta.

A teherpróba kitűnően sikerült. Az előre számított 12 centiméter helyett, csak 8.7 centiméter süllyedést mértek a megterhelt íven. Ez újabb bizonyítéka hidépítőink, mérnökeink kiváló munkájának.