

Épül a Hungarocamion gépjármű-forgalmi telepe

Valamennyi műhely egyetlen tömbben — A felszerelés teljesen önálló működést biztosít

(Tudósítónktól.)

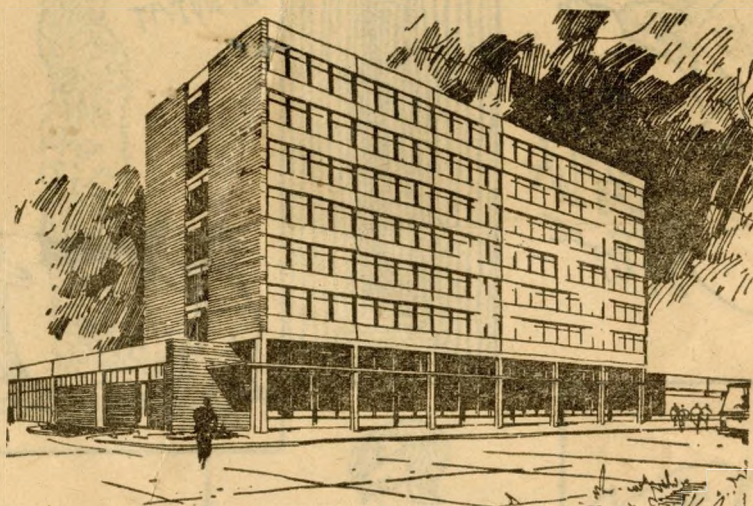
Az év derekán az **EM 23-as Építőipari Vállalat** egy méreteit és rendeltetését nézve egyaránt jelentős közlekedési beruházás kivitelezéséhez fogott hozzá: a XVII. kerületi Cinkotai úton felépíti a Hungarocamion új gépjármű-forgalmi telepét.

Az immár második éve önálló vállalként működő Hungarocamion hatalmas gépkocsijai országszerte jól ismertek. Kevesen tudják azonban, hogy a vállalat egyike a közlekedés legnagyobb fejlődés elé néző üzemének. Napjainkban a közúti szállítás aránya nemcsak egy-egy országon belül, de a nemzetközi forgalomban is erőteljesen növekszik. A nagy befogadóképességű gépjárművek ugyanis gyorsan és közvetlenül a felhasználóhoz juttatják el a szállítmányokat, az árunak különleges védelmet is biztosítanak, minthogy az rendszerint a legmegfelelőbb speciálkocsiban indul gyakran sok ezer kilométeres útjára.

Mind több megbízásra és bevételre számíthat a Hungarocamion is a maga gyorsan terebélyesedő gépkocsiparkjával. Tevékenysége ráadásul devizát takarít meg, illetve hoz az országnak. Egyrészt magyar exportszállítmányokat juttat el rendeltetési helyükre, másrészt külföldiektől vállal szállítási megbízásokat.

Az épülő forgalmi telep megfelelő feltételeket nyújt majd a fiatalon életképesnek bizonyult vállalat gazdálkodásához. A karbantartó- és tárolótelep ennek megfelelően azt a feladatot kapta, hogy gondoskodjék a hosszú távon és külföldön közlekedő gépkocsik maximális üzembiztonságáról (külföldön a gépkocsik ne szoruljanak javításra), valamint a gyors javításról és karbantartásról (a kiesés devizavesztéseket okoz).

Az ötszáz, egyenként 18 méter hosszú camionok fedett parkirozását biztosító telep műszaki tervei az UVATERV-nél készültek. Az intézet olyan megoldást dolgozott ki, amely az üzemnek tel-



A Hungarocamion új forgalmi telepének távlati képe. (Tervező Herczegh Károly építész-mérnök, UVATERV.)

jesen önálló működést biztosít. A gépkocsik a beérkezés után az automatikus üzemanyag-kimérő berendezéshez állnak be, majd áthaladnak az ugyancsak automatikusan működő mosóberendezésen, ahol fertőtlenítésükről is gondoskodnak. A csarnokban és a segédműhelyekben a megfelelő technológiai sorrendben található a további gépek és berende-

zések, amelyek a camionok gondozásához szükségesek. Az építmény egyetlen, 127 méter hosszú és 91 méter széles tömböt alkot, azt a munkában levő gépkocsiknak el sem kell hagyniuk. (Belső udvara jó időben szabadtéri munka végzését is lehetővé teszi.)

A Hungarocamion korszerű forgalmi telepét 1969-ben nyitják meg.