

SZÉLESITIK A MARGITHIDAT

Budapest egyik régóta vajdó közlekedési problémája kerül most végre megoldás elé. A több, mint félkilométer hosszú Margithid, amely a két part közötti közlekedésen kívül a főváros egyik legfontosabb üdülőkörzétével, a Margitszigettel is fenntartja az összeköttetést, már régóta inkább akadálya, mint előmozdítója a nagyvárosi forgalomnak, mert szűk pályatestén szinte állandó a közlekedési torlódás.

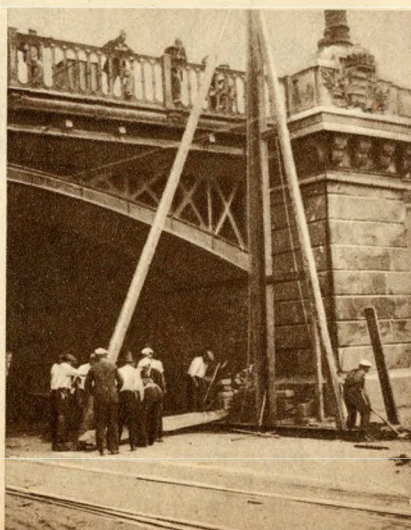
Ezért már esztendőekkel ezelőtt felvetődött az eszme: a kor igényeinek megfelelően modernizálni, bővíteni kell Budapestnek ezt a fontos forgalmi vonalát. Hosszu huzavona, ankétezés, tárgyalás, megbeszélés után most végre megindultak a kiszélesítési munkálatok. Munkások lepték el a hídfők környékét, állványok emelkednek, csákánycsattogás, emelőcsiga-csikorgás vegyül a közlekedés lármájába: megkezdődött a Margithid újjászületési folyamata. A számítások szerint két esztendeig tart a munka, amíg a hidtestet öt és fél méterrel kibővítik, akként, hogy a jelenlegi négy járműszélesség helyett hat párhuzamos kocsisor fér el majd rajta egymás mellett, minden akadály nélkül. A villamosságnak a pálya közepére kerülnek, kiszélesednek a gyalogjárók, a bizonytalanul lengő deszkapallók helyett aszfalttal bevont vasbetonburkolat fedi majd a járdát. A szigetre vezető szárnyrészt is megfelelően



Megkezdődtek a Margithid kiszélesítési munkálatai. Felső kép: alapozási munka a hid déli oldalán. Alsó kép: bontás a hídfőnél.



A budai oldal haláraitolt hídvám-épülete.



Felállítják az állványzatot.

átalakítják s általában az egész híd szerkezetet a technika hatvanesztendősi háladásiának megfelelően, gyökeresen módosul.