

Budapestre vonatkozó újságcikkek

Osztályozás

628.1

Té

Hely

Szerző:

Y. J.

Cím:

Mesterséges sziget a Duna medrében

hely

Gyors ütemben épül a nagy felszíni vízmű
Az első egység jövőre napi százezer köbméter ivóvizet szolgáltat

A mérnökök tudását, a munkáskezek alkotó erejét hirdeti a 80 méter hosszú mesterséges sziget, amely Káposztásmegyeren fekszik a Duna medrében. A sziget tetején hatalmas, kétezer tonnás vasbeton-építmény. Lenn, az épülő szivattyúház fenekén zavarosan bugyborékol az agyagos víz; bűvár vágja a medret az önsúlyától lassan süllyedő beton szekrény falai alatt. A nagy felszíni vízmű építkezésénél járunk. Most még a markológép dübörgése hallható, de a jövő tavasszal felzúgnak a szivattyúk, és néhány hónapos próbaüzemeltetés után bekapcsolják az első, naponta száz ezer köbméter ivóvizet adó egységet.

— Budapest vízellátásában jelentős fordulat lesz a felszíni vízmű üzembehelyezése — tájékoztat Abos Brunó, a Vízművek főmérnöke. — Az új létesítmény, amely a fővárosi tanács határozata alapján épül, végső soron napi kétszázezer köbméter tiszta, egészséges ivóvízzel járul hozzá a megnövekedett igények kielégítéséhez.

— Milyen elgondolások alapján döntöttek a felszíni kivételi mű létesítéséről?

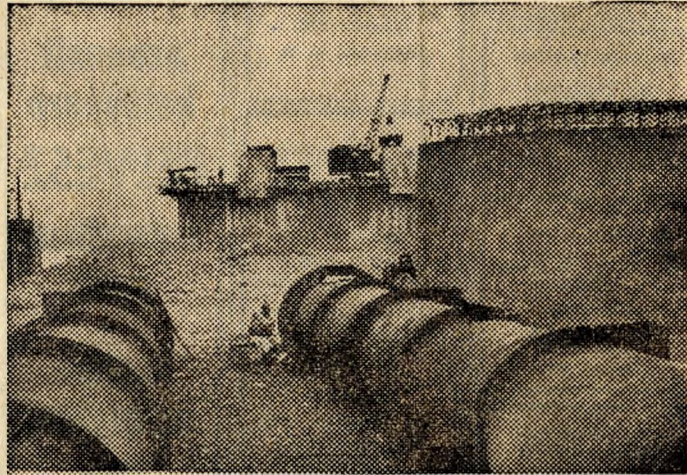
— Több szempontot vettek figyelembe a szakemberek. Ilyen berendezés ugyanis gyorsabban, kisebb beruházási költséggel készülhet el, mint a hagyományos kútrendszer. A már működő kis felszíni vízmű tapasztalatai is alátámasztották az elképzeléseket.

— Megfelelő ivóvíz nyerhető ezzel a létesítménnyel?

— Kísérjük végig képzeletben a víz útját innen a szigetről a fogyasztóig. A parton látható betonpillérekre kerülnek az 1200 milliméter átmérőjű acélcövek, amelyek át jut a Duna vize a telepen levő homokfogó házba. Itt a durvább részecskék leülepednek, majd az úgyneve-

ter átmérőjű kupolás építményeket, amelyek egyenként 33 000 köbméter vizet tárolhatnak.

— Két óra hosszat »pihen« a víz ezekben a derítőkben — magyarázzák a szakemberek —, majd utószűrés következik. Összesen 80 szűrőn halad keresztül a víz; most már ivásra alkalmas. De biztonsági okokból még klórozzák, vége-



(Gyulavári Béla felvétele)

zett dobszűrőkön keresztül a derítőmedencékbe ömlik a víz. De előzőleg fertőtlenítőanyaggal kiölik belőle a szemmel nem látható mikroorganizmusokat.

Megtekintettük a derítőmedencéket, amelyek nemsokára elkészülnek. »Betonbonbonnierek« nevezik tréfásan a munkások a hatalmas, 25 mé-

zetül keverik a kutak vizével: így az íze is kifogástalan lesz.

A szigetről ide hallatszik a markológép csikorgása, villog az életet adó folyadék a fővezetékek »ütőerein«, hogy nagymértékben javítsa világvárosunk vízellátását. J. J.

Septem,

1960. máj. 5.