

## Budapestre vonatkozó újságcikkek

Osztályozás

Tárgy

425.092.1

Hely

Soroksári út

Idő

"1962"

Személy

Helyszám

Szerző:

Cím:

A Soroksári út...

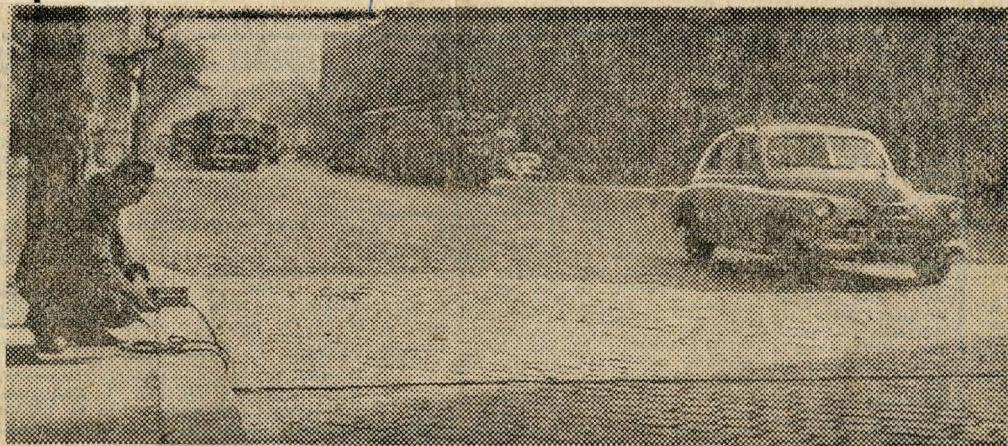
Forrás:

Népszava,

1962. febr. 16.

(Hely)

(Idő)



A gép szorgalmasan jegyzi, hány gépkocsi halad át a Vígyszínház előtt.

(Gyulavári Béla felvétele)

### A Soroksári út forgalmasabb a Körútnál

— Budapest legfontosabb útvonalain végzünk vizsgálatokat — mondja Erdélyi Zsófia, a Fővárosi Mélyépítés Tervező Vállalat mérnöke. — Most egy NDK-ban készült berendezés végzi ezt a munkát. Gumitömlőt fektetünk az útestre, s ha azon autó halad át, a számlálóberendezés működésbe lép. A közelmúltban a Lenin és a Tanács körúton, a Bajcsy Zsilinszky és a Soroksári úton végeztünk a többi között ilyen számlálásokat.

— Természetesen a Körút Budapest legforgalmasabb útvonala?

— A közönség, a budapes-

ziek valóban ezt hiszik. A város külső kerületeinek fejlődése, az ipari termelés emelkedése s az elmúlt években hozott közlekedésrendészeti intézkedések azonban megszüntették a Körút »kiváltságát«. A város belterületén — mint ismeretes — napközben sok helyen nem közlekedhetnek a tehergépkocsik. Jelenleg a Soroksári út forgalma kétszer akkora, mint bármelyik körúté. A Lenin és a Szent István körúton napközben a kihasználtság 50, a csúcsidőben 75, a Soroksári úton 100 százalék fölött van, s a torlódás állandó. (m. t.)