

Budapestre vonatkozó újságcikkek

Szerző:

Cím:

Forrás:

Eötvös Hírlap
(Hely)

(Idő)

1959. nov. 19.

(Köt. v. füz.) (Oldal)

**Javítják a Nagykörút, az Üllői út
és a Krisztina körút villamosközlekedését**

**Két hét múlva elkészül a földalatti első pótkocsija
Átalakítják a régi villamos-pótkocsikat**

Osztályozás

Tárgy

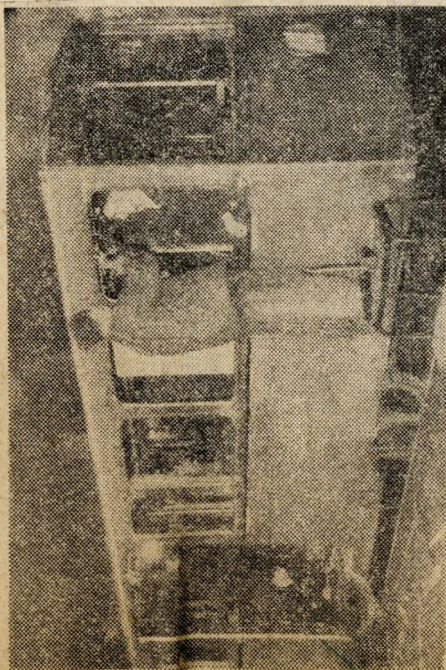
385. 85

Idő

"1959"

Személy

Helyszám



Szerelik a pótkocsit

Hatvannégy éves korukban testvéreket kapnak a földalatti villamosok: pótkocsikat.

Az elsőt meglátogattuk Kelenföldön, a Fővárosi Villamos Vasút főműhelyében.

Dancsó Pál, a főműhely vezetője, amíg a készülő földalatti-pótkocsikhoz kalauzol, elmondja, hogy

most alakítanak át új villamosokat a régi, hatvannéves, favázás motorkocsikból.

Erősek lesznek, nagyobb peronnal. Dolgoznak a nagykörúti pótkocsik átalakításán is. Az idén még *nyolc pótkocsit építenek át, jövőre további húszat*. A kocsik átalakítása lehetővé teszi, hogy a legújabb, úgynevezett „UV”-típusú kocsikhoz pótkocsit kapcsolhassanak. A 49-es vonalán már hármas szerelvények járnak, s még az idén, csúcsideőben a 63-as villamosok is három kocsi-ból álló szerelvényel közlekednek majd, azután

a nagykörúti 4-es vonalon is átérnek a hármas szerelvényekre.

A pótkocsik átalakítása lehetővé teszi az Üllői út, a Krisztina körút és a Nagykörút közlekedésének megjavítását.

Az első földalatti-pótkocsi december elejére lesz készen. Most a műhelyben áll, nyers vaslemez oldalain kidudorodnak a hegesztések. A csiszolókorong szikrát hány, miközben a varratokat simítja. Az ablakok helyére épp az alumínium kereteket illesztik, egy másik munkacsoport pedig a villanyhuzalokat szereli.

A pótkocsik peron- és ablakvonal-magassága azonos lesz a földalatti motorkocsikéval.

Ajtajuk is ugyanolyan széles, kettőfelé nyitható. A kocsit egyik végén elválasztott vezetőfülkét építenek. A szerelvényt a pótkocsiból is lehet majd vezetni, nincs szükség tehát a végállomásokon fordítókorongra. A kocsit belseje azonban más lesz, mint a régieké:

nagyobb befogadó képességű, több állóhellyel.

Az egyik végében négyszemélyes keresztülést helyeznek el, s ezenkívül a kocsit mindkét végén négy-négy ülőhely lesz. Kárpitozott, műbőr huzatú, csővázas üléseket építenek be. Három-négy nap múlva elkészülnek az ülőhelyek, s a jövő héten az első pótkocsi átke-
rül a fényezőműhelybe.

Néhány hét múlva már utazhatunk az első földalatti-pótkocsin. Ha a próbautak beváltják a reményeket, hozzákezdenek a további tizennégy pótkocsi elkészítéséhez.