

244



Az Erzsébeti Közért Vállalat a Kossuth Lajos utca és Ady Endre utca sarkán levő ABC áruháza

Látogatás a „világ peremén”

# CSEPELI ÚJDONSÁGOK

Ipari település a Csepel-sziget északi csúcán, 1950 óta Budapest XXI. kerülete. Eredetileg mezőgazdasági település, gyorsan fejlődött ipari központtá. Lakossága 1840-ben 600, 1910-ben 9000, 1946-ban 46 000. Legnagyobb üzeme a Csepel Vas- és Fémművek, továbbá olajfinomító, papír-, posztó-, szőrmeárugyár, növényolajipar, mélyhűtő üzem, nemzetközi szabadkikötő. A felszabadulás és különösen 1950 óta a város lakónegyede, kulturális, egészségügyi stb. intézményei gyors ütemben fejlődnek — írja a szűkszavú lexikon. És milyen ma legnagyobb munkáskörületünk kereskedelme? Erre kerestünk választ — a kerület nagy költője, Csepeli Szabó Béla szavával élve — A világ peremén.

Ez az üzletsor még a múltat idézi; a csepeli Rákóczi utca egy részlete



Csepel főutcája a II. Rákóczi Ferenc utca. Két oldalán az apró, korszerűtlen házcskák a régmúltat idézik. Sajnos, még ma is ilyen, szatócs boltokból, magánházakból átalakított, néhány négyzetméter alapterületű boltocskákban bonyolódik az élelmiszer-kereskedelem 60—65%-a és az iparcikk-kereskedelem 70%-a.

Nehéz örökség, de szerencsére a teher egyre csökken. Pártunk Központi Bizottsága novemberi határozata szerint a munkásosztály helyzetének javítása érdekében a kereskedelmi ellátást is javítani kell.

De nem szavakban, hanem tettekben. Úgy, ahogyan azt a XXI. kerületi Tanács VB Kereskedelmi Osztálya intézi.

Az osztály vezetőjével, Dunai Ernővel beszélgettünk;

## Mire költenek Csepelen?

— A létbizonytalanság miatt azt mondták az emberek harminc, negyven évvel ezelőtt, hogy „megeszem, megiszom amit keresek, mert csak az az enyém”. Ma hogyan alakul a fogyasztástervezet? Mire költek a csepeliek pénzüket?

— A kedvező országos tapasztalatnak megfelelően Csepelen is egyre többet fordít a munkásember öltözködésre, lakáskultúrára, kulturálódásra. Az évi 1,7 mil-

liára forint kiskereskedelmi áruforgalom-ból 800 milliót élelmiszerekre, 700 milliót ruházatra, vegyes iparcikkekre és 200 milliót vendéglátó üzletekben fogyasztotakra fordít a lakosság.

— Többnyire korszerűtlen üzletekben. Milyen változás várható az üzlethálózatban?

— Ebben az évben mintegy 4600 négyzetméter alapterületű új kereskedelmi létesítménnyel gazdagodik kerületünk. A Deák téri piacon már elkészült az 1000 m<sup>2</sup>-es kisáruház, melyet a Csepeli Munkás Fogyasztási Szövetkezet létesített. A Kosuth Lajos—Ady Endre út találkozásánál az Erzsébeti Közért épített egy 620 m<sup>2</sup>-es élelmiszer üzletet. Vidék a fővárosért mozgalom keretében Fejér megyei barátaink egy 620 m<sup>2</sup> alapterületű ABC-áruházat adnak a csepelieknek.

— Legtöbb munkást foglalkoztató gyárunk a Vas és Féművek. I-es és II-es kapuján naponta mintegy harmincezer ember közlekedik. Az ő bevásárlási gondjain nagymértékben enyhít majd a Karácsony Sándor utca és II. Rákóczi Ferenc utca sarkán, a II-es kapunál épülő 1000 m<sup>2</sup>-es, — a Tanácsház téren, az I-es kapunál pedig a 2000 m<sup>2</sup> alapterületű ABC nagyáruház. A Tanácsház téri ABC-ben, amely az ország egyik legnagyobb ABC-je lesz — a Duna Mezőgazdasági Termelő Szövetkezet építi — egy 600<sup>2</sup>-es gyorsbúfé is helyet kap majd. Ízelítőnek ennyit az év végéig megvalósuló terveinkből.

## Az összefogás eredménye

— Hatalmas munka, de a jól haladó építkezéseket látva bizhatunk a befejezési határidők megtartásában. Hogyan sikerült megvalósítani ezeket a terveket, melyek Csepel kereskedelmi-ellátásában alapvető jelentőségűek.

— Szakmai programunk az erőforrások koncentrációjának eredménye. Az, hogy terveink a megvalósítás stádiumában vannak, elsősorban a Belkereskedelmi Minisztériumnak, a Fővárosi Tanács segítő-készségének és a kerületi pártbizottság operatív intézkedésének köszönhető. Jó együttműködés alakult ki a különböző szervek között, s a munkás-paraszt összefogás eredménye is a megvalósulás. Most azt szorgalmazzuk, hogy a Duna MGTSZ, a Tászi, az Agromark, a Csepeli Munkás Fogyasztási Szövetkezet a későbbiekben is létesítsen színvonalas, olcsó termékeket kínáló üzleteket kerületünk különböző pontjain. A vásárlóknak, dolgozóknak is kedvező, hogy megalakult a CS. M. F. SZ., mert aki tagja lesz, és részjegyet vált, az év végén visszatérítést, nyereségrészesedést kap, és nagyobb tételű vásárlás esetén — téli burgonya, hagyma stb. — közvetlen vidéki beszerzés útján olcsóbban juthat a terményekhez. A Szövetkezet most négyszáz tagot számlál, s a létszám nőttön nő.

## Problémák és tervek

Sok üzletben, különösen a ruházati üzletekben mostoha körülmények között, szűk eladó- és raktárrészben dolgoznak az eladók. Előfordul, hogy a kezüket sem tudják megmosni, mert a mosdón is áru van. Ezekben az üzletekben egyszerűen lehetetlen bevezetni a korszerű eladási formákat. Bár sokat segített az 1966-ban megnyitott Csepel Áruház, ahol a kerület 700 millió forintos ruházati és iparcikk kereskedelmi forgalmából mintegy 200 milliót bonyolítanak le, végső megoldást azonban

csak az V. ötéves terv jelent majd. Ekkor kerül szanalásra a teljes városközpont és felépülhet az új, több mint tízezer négyzetméter alapterületű kereskedelmi központ.

Addig is a lehetőségek maximális kihasználásával — kevés panasszal — látják el a kerület lakosságát. Ebben az évben az élelmiszer ellátási problémák megoldódnak, s már készülnek a további tervek a kereskedelmi osztályon.

— Milyen panaszok érkeznek a lakosságtól? — kérdezem ismét Dunai Ernőt.

— Jellemző példa, hogy a „nagy évések ünnepe”, húsvétkor három nap alatt 20 millió forint forgalmat bonyolítunk le, s a három nap alatt mindössze három panasz érkezett. Ebből kettő a kenyér ellátására,

illetve a kenyér minőségére emelt kifogást. Megnyugtatóan csak annyit, hogy még ebben az évben átadásra kerül az új csepeli kenyérgyár. A 120 millió forintos költséggel épülő gyár nemcsak Csepel, hanem egész Dél-Pest kenyérellátását is megoldja majd.

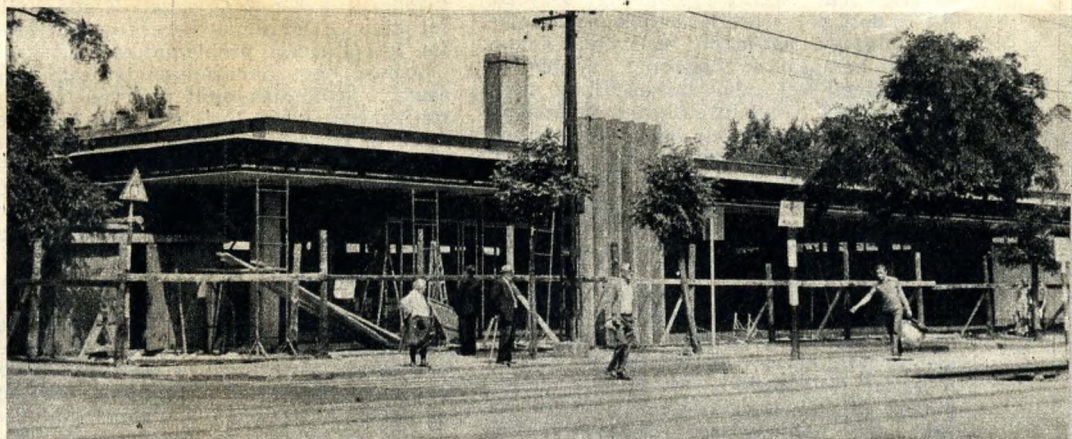
**A világ peremén...** valóban ott volt Csepel. Ma tizenhárom perc alatt elérhető a gyorsvasúttal a Nagykörút, a városközpont. Mégis csökken a szerelvények forgalma. Nem kell már beutazni Pestre, ha valamit venni akar a csepeli munkás. Csepel már nem perem, — Csepel ma már városközpont.

Éliás Tibor

Fotó: Szilvássy Z. Kálmán



A Csepeli Munkásszövetkezet ABC-áruháza a csepeli piacon



Két kép a jövőből: A csepeli gyár 2. sz. kapujánál épül egy 1000 m<sup>2</sup>-es, és a Tanácsház téri 1. sz. kapunál épül a 2000 m<sup>2</sup>-es ABC-áruház

