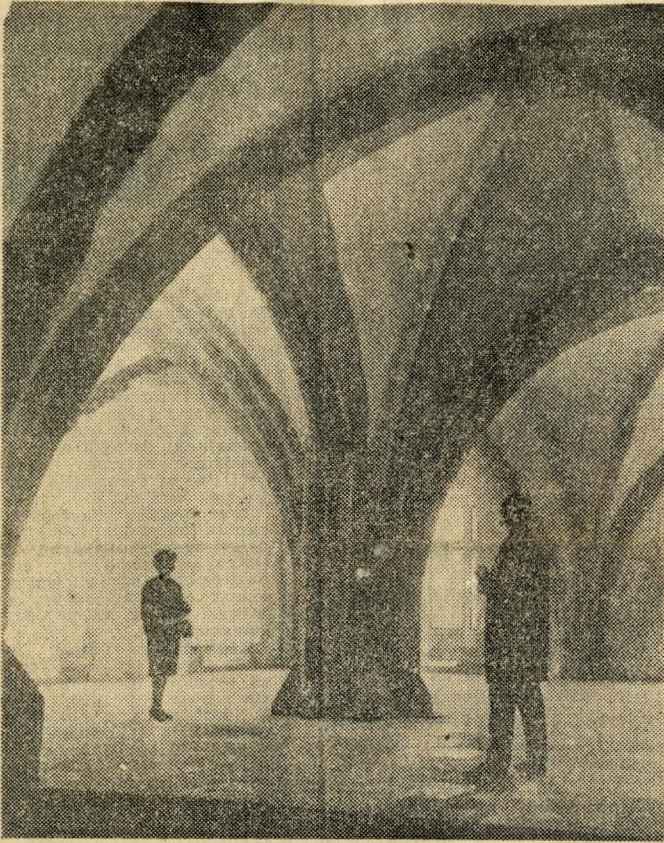


# Feltámadt romjaiból Mátyás budai palotája

Elkészült a Lovagterem  
Reneszánsz előtti  
kertek • Utazás a XV.  
században



A Lovagterem

(Wormser felv.)

Háromszáz év után ma először léphették át vendégek Mátyás budai palotájának küszöbét.

Az István-torony, a Vár legrégebb — Anjou-kori — épülete körül még dolgoznak. De a dunai oldalon már kész a Lovagterem. Néhány lépcső, s a XV. századba érünk. Faragott pillérek osztják keleti és nyugati hajóra a keresztboltozatos termet, hol egykor Zsigmond, a király, a császár fogadta az idegen követeket. Az a padló vörös márvány. Az

ablakok díszes keretét lila, kék, sárga üveg tölti ki. Előtük kőpadok, innen gyönyörködhetnek az udvaroncok a protokoll unalmas perceiben a pesti rév forgatagában...

Az 1686-os ostrom elpusztította a Lovagtermet, a Habsburgok a romokat is betemették. Csak a barokk palota 1945-ös pusztulása után ásták ki a régészek a gótikus palotának századokig a földben rejtőző hagyatékát.

— A szerkezeti maradványok: a két nagy, jobbára sértetlenül maradt, sziklára épült pillér, a bordák töredékei, a zárókövek lehetővé tették, hogy hitelesen állítsuk helyre a Lovagtermet —

## Budapestre vonatkozó újságcikkek

Szerző: <i>Arzél Törvél Tamás</i>		Tárgy: <i>725. 17</i>	
Cím: <i>Feltámadt romjaiból Mátyás budai palotája</i>		Hely: <i>"1965"</i>	
Forrás: <i>Esti Hírlap</i>		Személy:	
(Hely)	<i>1965. ápr. 8.</i>	Helyszám:	
(Idő)			
(Köt. v. fiz.)			
(Oldal)			

mondja *Hidasi Lajos*, a budavári palota főépítésze.

Páratlan jelentőségű vállalkozás volt ez építészetünk történetében: *szertehullott kövekből felépíteni egy középkori épületet*. Megérte. Hasonló méretű XV. századi világi épület nincs másutt az országban. De ami még több: *dr. Gerő László* tervei alapján — ha részben is — *feltámasztották romjaiból az „arany alma” palotát*. A Duna partjáról jól látható már a barokk palota déli szárnya előtti lapos épület, tetején egy kis torony. *Ez a Lovagterem*. A torony valójában három, díszesen faragott ablakú, csukott gótikus erkély, amely tisztán kivehető a budai Várról készült XV. századi metszeten is.

Az István-torony naphegyi oldalán *elkészült a három Anjou-kori gótikus terem is*, valaha börtön volt. Innen jutunk a kertbe, ahol *Mátyás és Beatrix címerével* díszített kút áll. Előtte nyílik a híres kriptoportikusz, a Lovagterem alatti húsülő.

Az idej tervek?

— *A leletek alapján kiegészítjük a XIV. századi kápolnát* — válaszolja *Kiss György* építész és művészettörténész, a bonyolult munkák irányítója. — *A Lovagtermet és a kápolnát a „Királypince” köti majd össze, ahol a középkori palota dunai homlokzata látható.*

A krónikák szerint a Lovagtermet hajdan drága szőnyegek borították. Most a vendégek éppen azt tárgyalják, hogy a gótika festészetének néhány emlékét állítják itt fel.

Másik ötlet: a reneszánsz idejéből maradtak ránk kertek. Az előző korokét csak festményekről ismerjük. Ezért azt tervezik, hogy a gótikus épületek köré *reneszánsz előtti kerteket varázsolnak.*