

Pakots György

Rudanestre vonatkozó újsáccikkek

Szeptember közepén

244

megkezdődik az új városrész építése a Mária Valéria-telep helyén



Osztályozás

Tárgy

725.09/

"1958"

Személy

Forrás:

Erti Hírlap

1958. 8. 28.

(Hely)

(Idő)

(Köt. v. füz.)

(Oldal)

Helyszám

Székesfővárosi házinyomda 1926 — 8891

Néhány hónappal ezelőtt megírtuk, hogy megkezdődik a hírhedt Mária Valéria-telep felszámolása. Helyén modern, kényelmes lakású lakóépületeket emelnek. Az első lépés egy új útnak a kialakítása volt. Az út teljes kiépítése esetén két nyomtávú lesz, azaz a rajta közlekedő járműveket gyepestített zöld sávval választják el egymástól, s így az összeütközés veszélyét kizárják.

Rövidesen megkezdődik a Mária Valéria-telep helyén egy hatalmas, modern városrész megépítése.

Szeptember közepén lesz az ünnepélyes kapavágás. Ez idő szerint 35 rozoga lakás bontása folyik, részben ezek helyén épülnek az első modern lakóházak. A lebontott lakások bérloít az Üllői út másik oldalán levő modern házakban helyezik el.

A külső Üllői út baloldalán hatalmas lakótelep épült és itt 850 lakást már rendelkezésére átadtak, az idén még 230 lakás építkezése fejeződik be, jövőre pedig 260 lakás meg-

építésével az egész 23 lakóépületből álló modern lakótelep építkezése befejeződik.

Az út másik oldalán, a Mária Valéria-telep helyén 2300 lakás épül, s az idén az első ütemben 300 lakás építéséhez kezdenek hozzá.

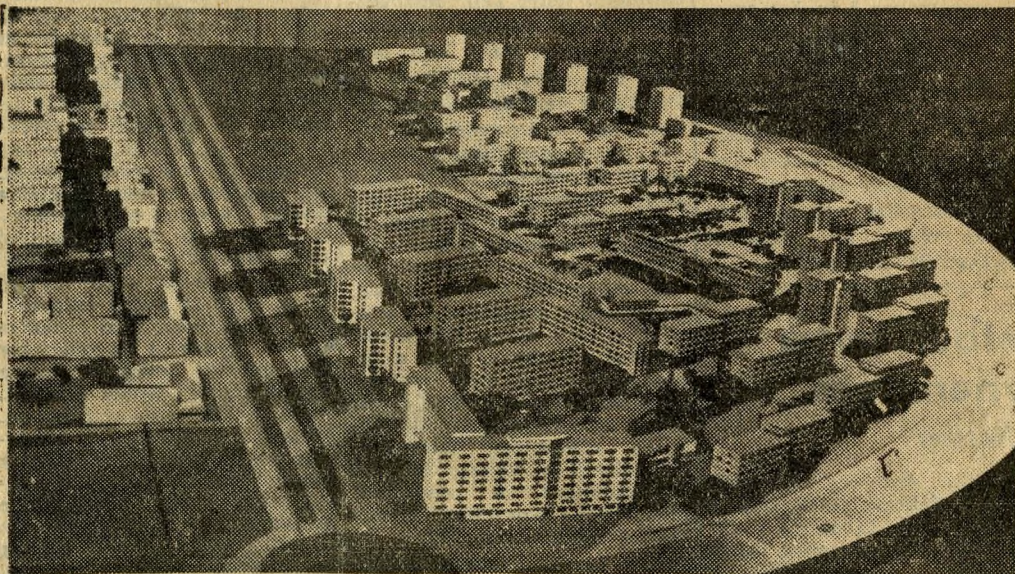
Ezzel a 300 lakással gyakorlatilag a Mária Valéria-telep megszűnik. Részben három és félemeletes, részben hélemeletes házak épülnek.

A jövő hónapban négy hétemeletes ilyen lakóház építését kezdik meg, valamint lerakják az alapjait a három és félemeletes lakóházaknak is. A lakások mindegyike előszobás és fürdőszobás, valamint kamrás lesz, így építik meg az egy- és kétszobás lakásokat. A 300 lakást még az idén mintegy harminc százalékig megépítik, az építkezés befejezése és az új lakásokba való beköltözés a jövő év őszére várható. Jövő évben hozzákezdenek a telep további beépítéséhez. A távlati tervben ennek a területnek még további beépíté-

se szerepel, úgyhogy az Üllői út jobboldalán idővel nem 2300 lakásból álló telep lesz.

ez a városrész hétezer új lakással fog rendelkezni. Tekintettel arra, hogy a házak magassága tekintélyes, egy víztornyot is kell építeni, ennek építkezését is rövidesen megkezdik.

Pakots György



Az épülő lakótelep egyik részének makettje

(Bozsán felvétele)