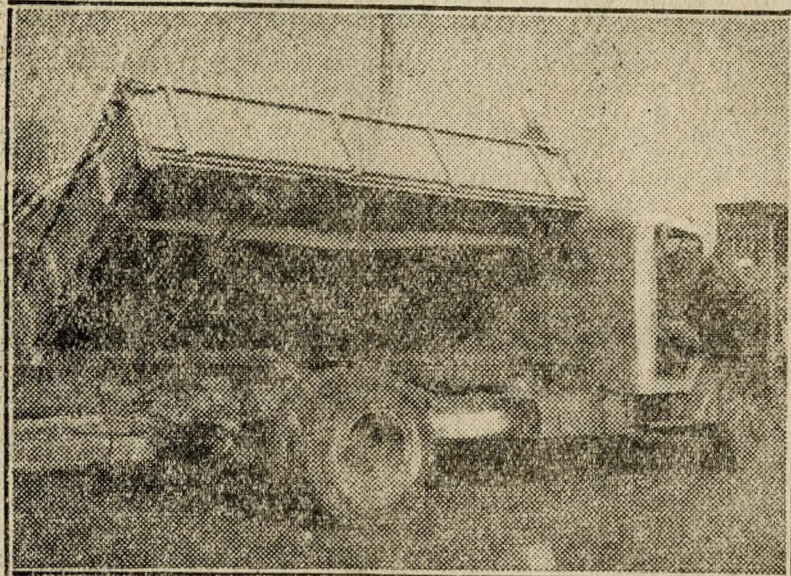


Épül a nép ondrága

MUNKÁBAALLITOTTAK
 A 12 ELSŐ, BILLENŐKOCNIS TEHERAUTÓT
 A FÖLDALATTI GYORSVASÚT
 ÉPÍTKEZÉSEINÉL



A földalatti gyorsvasút Népstádion melletti építkezéseinek megkezdtek munkájukat a nagyteljesítményű billenőkocnis teherautók. Ezeknek a kocsiknak az az előnyük, hogy a kiemelt föld elszállításánál feleslegessé teszik az emberi munkaerőt. A kocsit az ekskavátor rakja meg, a lerakodási helyen pedig nem kell lapáttal letérni a földet, hanem a kocsi maga jordítja ki. Ezidőszakban 12 billenő teherkocsi dolgozik az építkezésnél. Ezen a héten álltak munkába. A kocsik egyenként öttonnásak és éjjel-nappal munkában vannak. A tervek szerint a közeljövőben újabb nyolc kocsi munkábaállításával gyorsítják meg a kiemelt föld elszállítását, ezzel egyelőre húszra szaporodnak a billenőkocnis teherautók száma a földalatti építkezéseinek.

NAPI 270.000 UTASFORGALOM VÁRHATÓ A FÖLDALATTI BAROSS-TÉRI ÁLLOMASÁNÁL

Jelenlegi közlekedésünk legsúlyosabb problémája a Rákóczi-út, a Nagykörút és a Bajcsy-Zsilinszky-út forgalmának megoldása. A gyorsvasút új, megépülő vonala megoldja ezeket a közlekedési kérdéseket is.

A Baross-téri állomás Budapest egyik legforgalmasabb pontján létesül. A statisztikák szerint ugyanis jelenleg naponta mintegy 170.000 utas halad át ezen a téren.

A földalatti vasút Blaha Lujza-tér állomásán szállnak majd át a Nagykörút északi és déli irányából érkező utasok és ugyancsak itt szállnak át a Köbánya felől jövők, Buda felé. A Sztálin-téri állomás lesz a vonal leg-

fontosabb állomása. Itt szállnak át a földalattira a Bajcsy-Zsilinszky-útról a város központja, illetve Buda felé utazók. Az állomás jelentősége akkor domborodik ki valójában, amikor az észak-déli földalatti vonal is megépül, amelyre a második öt éves tervben kerül sor. Az észak-déli vonalnak a Sztálin-téren lesz közös állomása a kelet-nyugattal.

A földalatti vasutat tervező szakemberek már kiszámították az egyes állomások várható utasforgalmát. Ezek szerint a Baross-téri állomásnál naponta mintegy 270.000, a Sztálin-téri állomásnál naponta mintegy 240.000 utasra számítanak.



Budapestre vonatkozó újságcikkek

Szerző:

Cím:

Forrás:

(Hely)

(ldó)

(Köt. v. füz.)

(Oldal)

Helyszám:

Szerző:

Oszályozás

1950
 385.859

Közp