

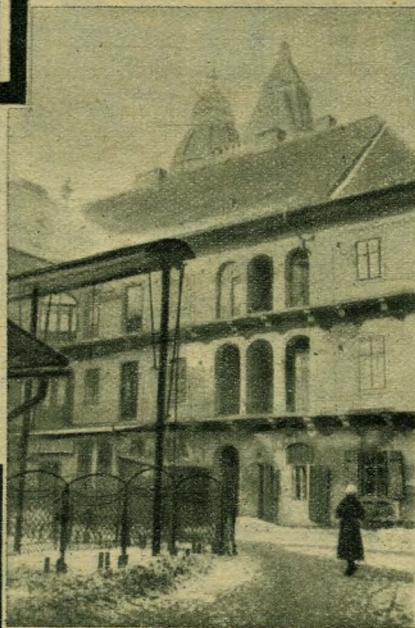
Ahol az Erzsébet sugárút kezdődik



Az Orczy-ház királyutcai és károly-köruti frontja

Az Orczy-ház

A megépülő Erzsébet-sugárut halálát jelenti a főváros leg-



Az Orczy-ház két udvara



A híres Orczy-lépcső

régibb házainak, így az Orczy-háznak. Legendákká megnőtt történetek járnak erről a lebontásra rég megérett hatalmas épületről. Azt beszélték, hogy tulajdonosának a régi békeévekben óránként egy arany tiszta jövedelmet hozott. Ez nem is annyira lehetetlen, mert az Orczy-ház hatalmas kiterjedésű. A Károly-köruton vagy száz méter hosszú a frontja, ennyi a Király-utcában, a harmadik vonala pedig a Rombach-utcában nyulik el. Négy udvara van, többszáz méter hosszúságban, benne vendéglő, üzletek, irodák. Itt az Orczy-házban volt a pesti zsidóságnak a múlt század elején az első temploma. Ezernyi történés tette híressé — de ideje lejárt s megérett arra, hogy helyét átadja a szépülő főváros modern, új épületeinek.

Az Orczy-ház rövidesen eltűnik s helyében az Erzsébet-sugárut új palotái emelkednek