

Budapestre vonatkozó ujságcikkek

Osztályozás

Tárgy

385-85

Hely

Idő

u 1958 v

Személy

Helyszám

Szerző :

244 A 6-os

Cím :

az Emke előtt

Forrás :

Újságszerkesztés

1958 v. 10.

(Hely)

(Idő)

(Köt. v. füz.)

(Oldal)

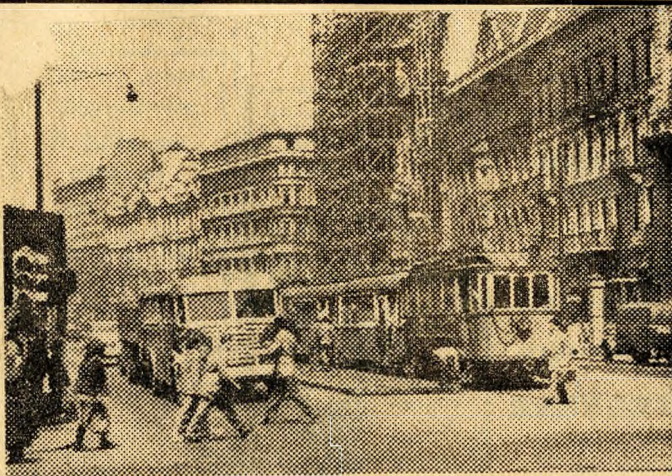
A Fővárosi Villamosvasút szombat reggeltől a 6-os, 4-es, 66-os jelzésű villamosok megállóját a Nemzeti elől a Rákóczi út és a Lenin körút torkolatához, az Emke kávéház elé helyezte át két hétre — kísérletképpen. Végleges járdaszigetet, új megállót csak akkor építenek, ha a kísérlet beválik. Pénteken délután előzetes közvéleménykutatást tartottunk. Ime az eredmény:

AZ ELLENŐR:

— Harmincöt éve vagyok ellenőr, 13 éve segíték a forgalom irányításában a Körút és a Rákóczi út sarkán. Nem tartom helyesnek az áthelyezést, mivel itt a leszállók zöme a Népszínház utcából Kőbánya felé folytatja útját a 36-os, 28-as és 30-as villamosokon.

A RENDŐR:

— Nem helyeslem az új intézkedést. Az Emke sarkán ugyanis még javában folynak az építkezések, s az utasok a villamosokról az amúgyis szűk, zsúfolt járda felé áramlanak majd. Ha a lámpa pirosat jelez, a felsorakozó autóktól és autóbuszoktól ugyan csak nehéz eljutni a járdára, illetve a járdaszigetre. Amikor pedig szabadot mutat a lámpa, egyenesen életveszélyessé válik a közlekedés.



(Gyulavári Béla felvétele)

A FŐVÁROSI TANÁCS:

— A közönség és az illetékesek részéről az elmúlt években számtalan kérés érkezett hozzánk a villamosmegálló áthelyezésére. A szakemberek

többsége viszont a Nemzeti előtti megálló mellett tör pácát. Hogy kinek van igaza, most már a gyakorlat dönti el — mondotta Gyulai Géza, a fővárosi tanács közlekedési igazgatóságának vezetője. (m. t.)

A VILLAMOSVEZETŐ:

— Az új intézkedés meggyorsítja a villamosközlekedést. Eddig kétszer álltunk meg, egyszer a jelzőlámpánál s egyszer a megállóban. Az építkezések és a Körút nagy autóforgalma miatt viszont nem ésszerű a megálló áthelyezése. Csúcsforgalom idején annyi szerelvény torlódik majd össze, hogy a Dohány utcai átmenő forgalmat s az 5-ös autóbusz közlekedését is zavarhatják a vesztglő villamoskocsik.

EGY UTAS:

— En a Keleti felé közlekedem, örülök a megálló áthelyezésének, csak korainak tartom az árkádosítás befejezése előtt. Másutt is az út torkolatánál vannak a megállók, csak a Nemzeti előtt volt egymás mellett az ellenkező irányba közlekedő villamosok megállóhelye.