

30 EMELETES

ifjúsági palota

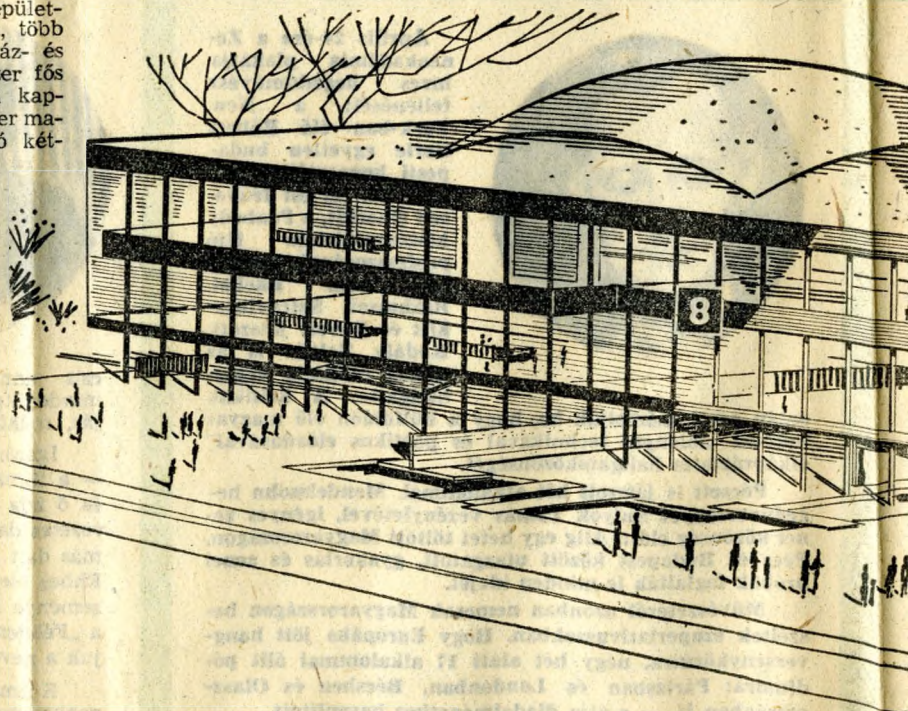
A DÓZSA GYÖRGY ÚTON?

Ha furcsa is, mégis igaz, hogy éppen a fővárosban rendelkezünk a legkevesebb ifjúsági szórakozóhellyel, klubhelyiséggel. Több központi ifjúsági művelődési klub szinte állandó helyiség nélkül működik, de a nagy igényekhez képest sportlétesítményünk is kevés van. Ezért született az elképzelés egy modern, hatalmas ifjúsági kulturális és sport kombinát, a Magyar Ifjúság Házának felépítésére, melyben egy időben több ezer fiatal töltheti el szabad idejét műve-

lődve, szórakozva. A Budapesti KISZ-bizottság társadalmi tervező gárdája, Könye Árpád vezetésével már el is készítette a jövőendő ifjúsági felhőkarcoló terveit. A palota nagyméretű, három emelet magasságú épületrészből és a belőle kimagasodó harmincemeletes magasépítményből állana. A „földszinti” épületben hatalmas galéria, több száz személyes színház- és moziterem, egy kétezer fős koncert-, jazz-terem kapna helyet. A 160 méter magas felhőkarcoló alsó két-

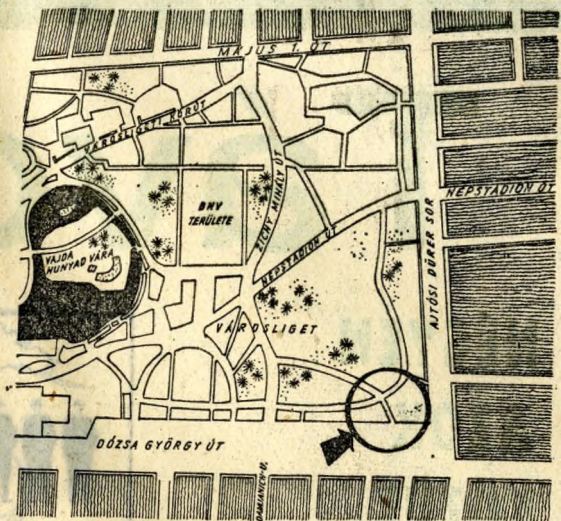
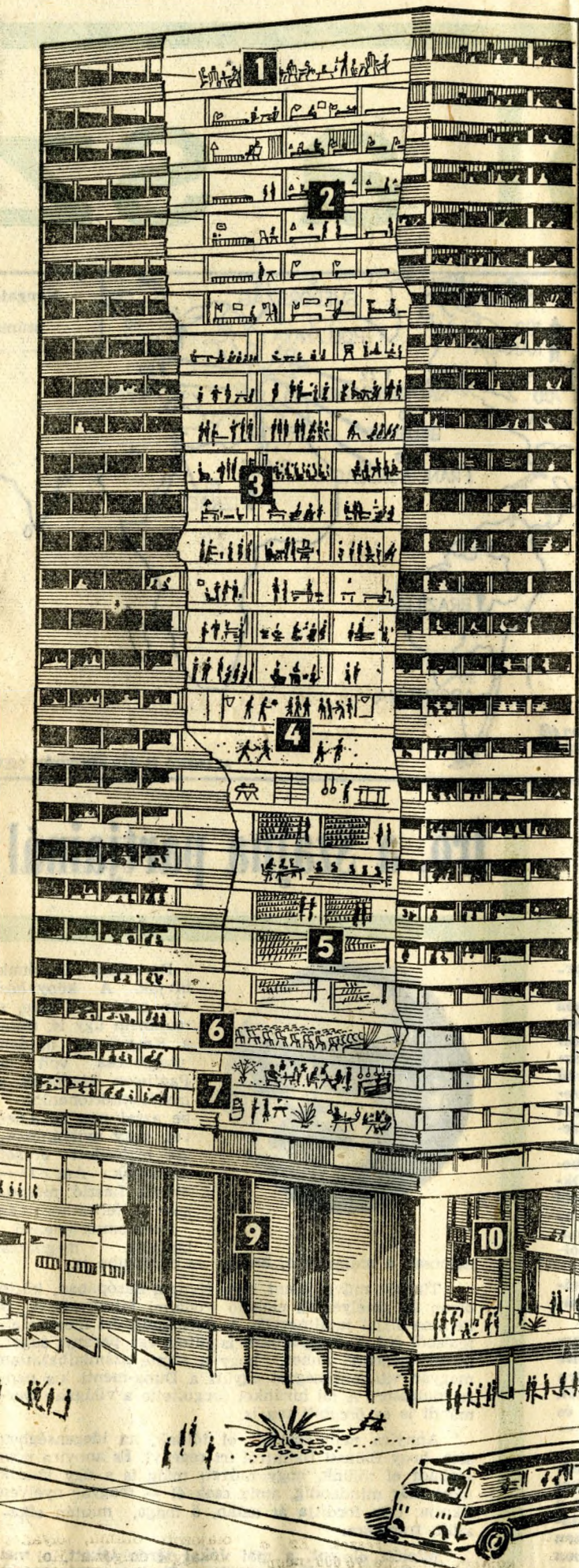
harmadában klubszobák, amatőr stúdiók, szakkörök, játéktérmekek, könyvtárak, kiállítások, irodák létesülnének, míg felső harmadában ifjúsági tranzit szálloda várná a vidékről Budapestre látogató fiatalokat. A harmincadik emelet: étterem és széles kilátó terasz,

ahová több gyorsliften jutnának fel a vendégek. Az elképzelés szerint a Magyar Ifjúság Háza jelentős társadalmi munka hozzájárulással épülne. A Budapesti KISZ Bizottság felhívja a fiatalokat, hogy elképzeléseiket az ifjúság házával kapcsolatban írják meg a bizottság címére (VIII., Köztársaság tér 27.), hogy azokat a végleges tervek elkészítésénél figyelembe vehessék.



1. Kilátó-étterem
2. Egy-két ágyas hotelszobák
3. Klub és előadótermek
4. Tornatermek
5. Könyvtárak
6. Előadótermek
7. Eszpresszók
8. Kétezer fős koncertterem
9. Színház és moziterem
10. Társalgók
11. Kisebb előadótermek

Perspektivikus rajzunk a jövőendő ifjúsági palotáról, melyben egy időben több ezer fiatal művelődhet, sportolhat, szórakozhat.



A tervezőknek több elképzelésük volt arra, hogy a Városliget térségében hol helyezték el a Magyar Ifjúság Házát. Végülis a Dózsa György út és az Ajtósi Dürer sor sarkát találták a legmegfelelőbb helynek, mivel ez esetben a felhőkarcoló építészeti-lezárná a felvonulási teret.

Szenes Róbert rajza

