

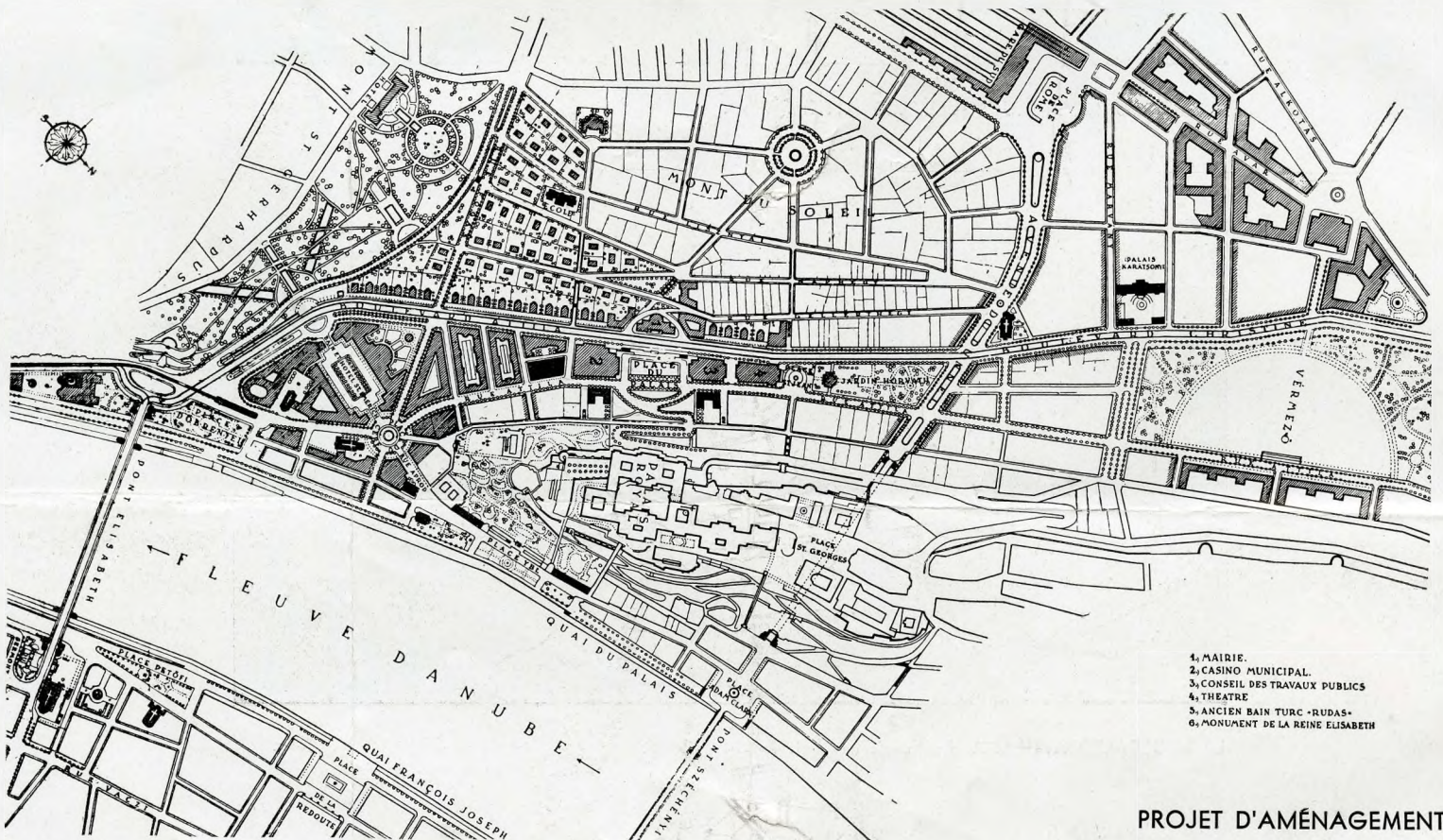
PROJET DE RECONSTRUCTION DU QUARTIER DE TABAN A BUDAPEST

ARCHITECTE: JOSEPH VAGO

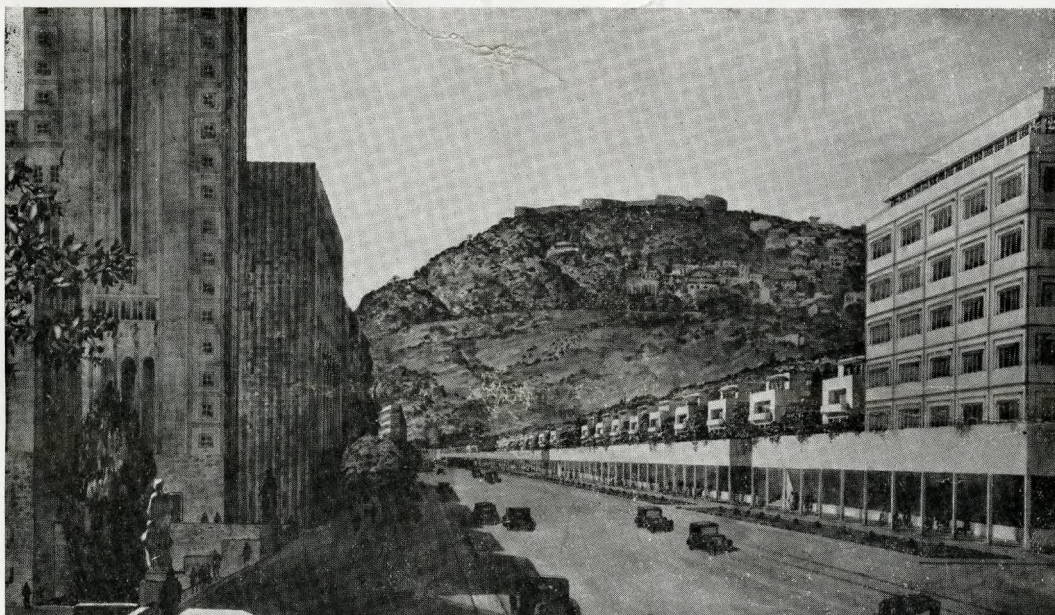
16



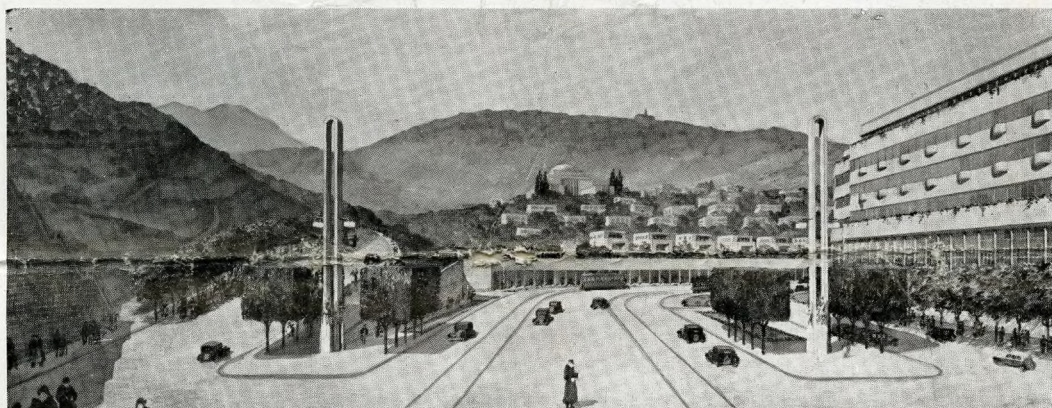
ÉTAT ACTUEL



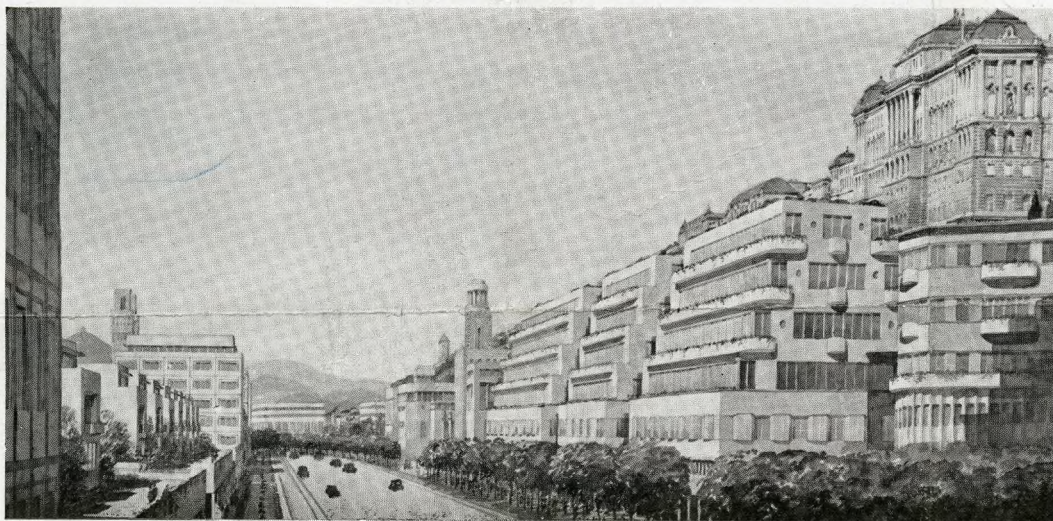
PROJET D'AMÉNAGEMENT



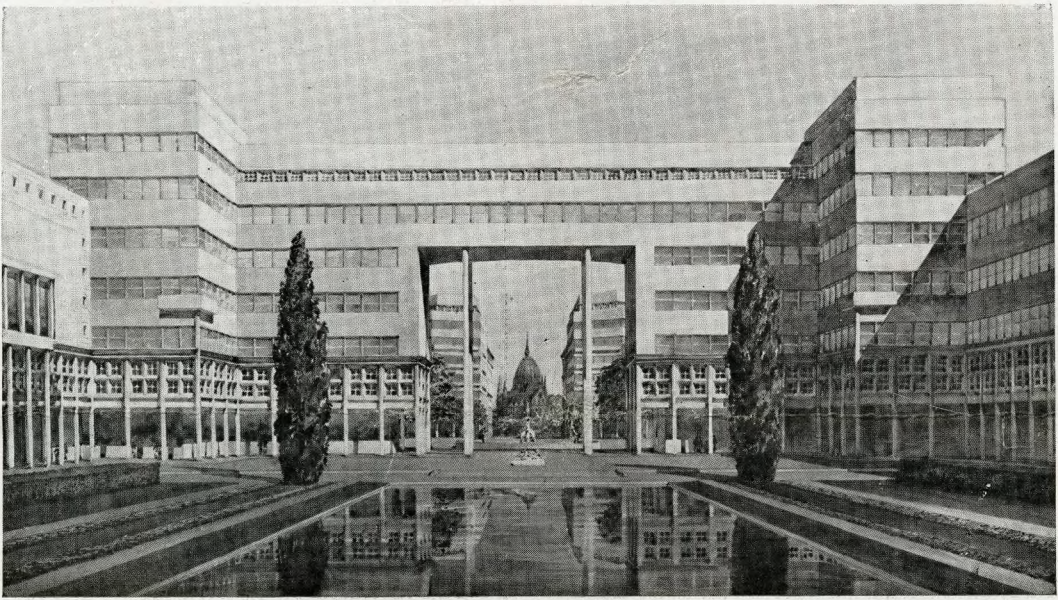
LE NOUVEAU BOULEVARD ATTILA. Au fond, le Mont Saint-Gérard et l'ancienne forteresse.



DÉPART DU NOUVEAU BOULEVARD ATTILA. Vue vers les collines de Buda.



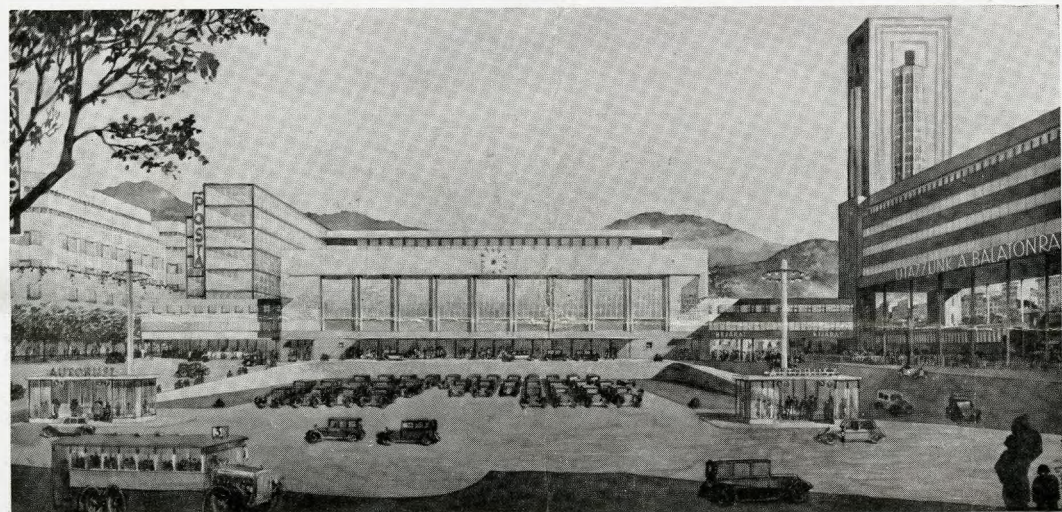
LE BOULEVARD ATTILA. A droite, on aperçoit le Palais-Royal.



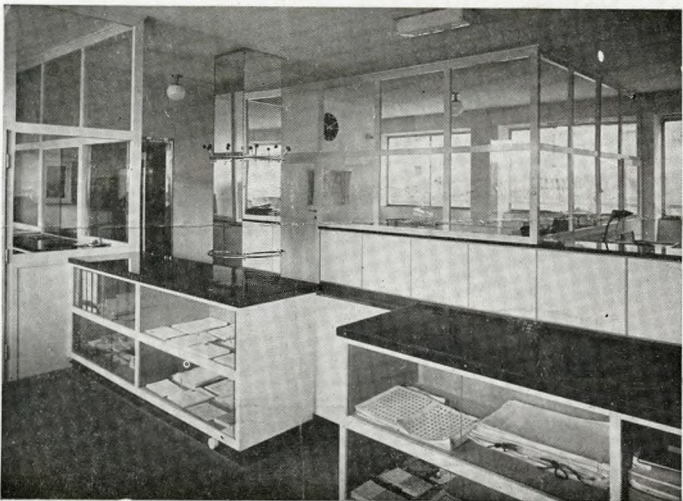
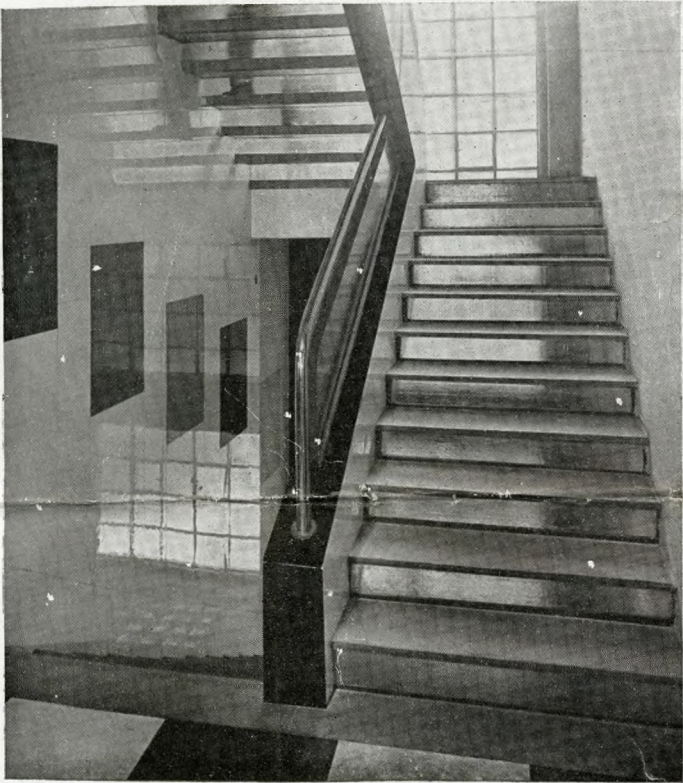
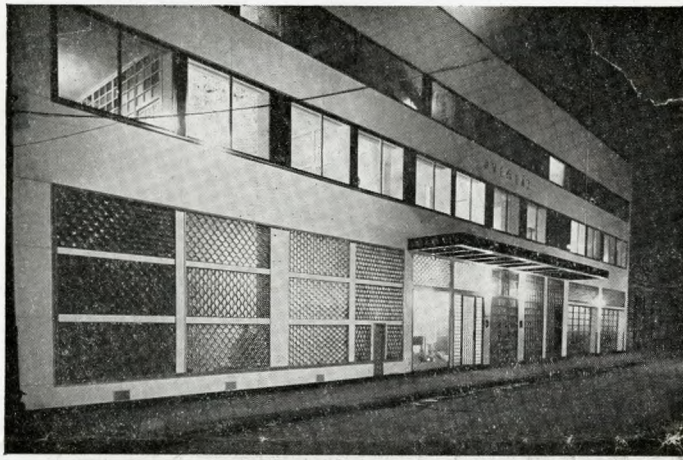
PLACE INTÉRIEURE DU NOUVEL HOTEL THERMAL, AXÉ SUR LE PALAIS DU PARLEMENT



LA PLACE DE ROME, AVEC LE CENTRAL DES P. T. T., LA NOUVELLE GARE DU MIDI ET L'HOTEL



LA NOUVELLE GARE DU MIDI

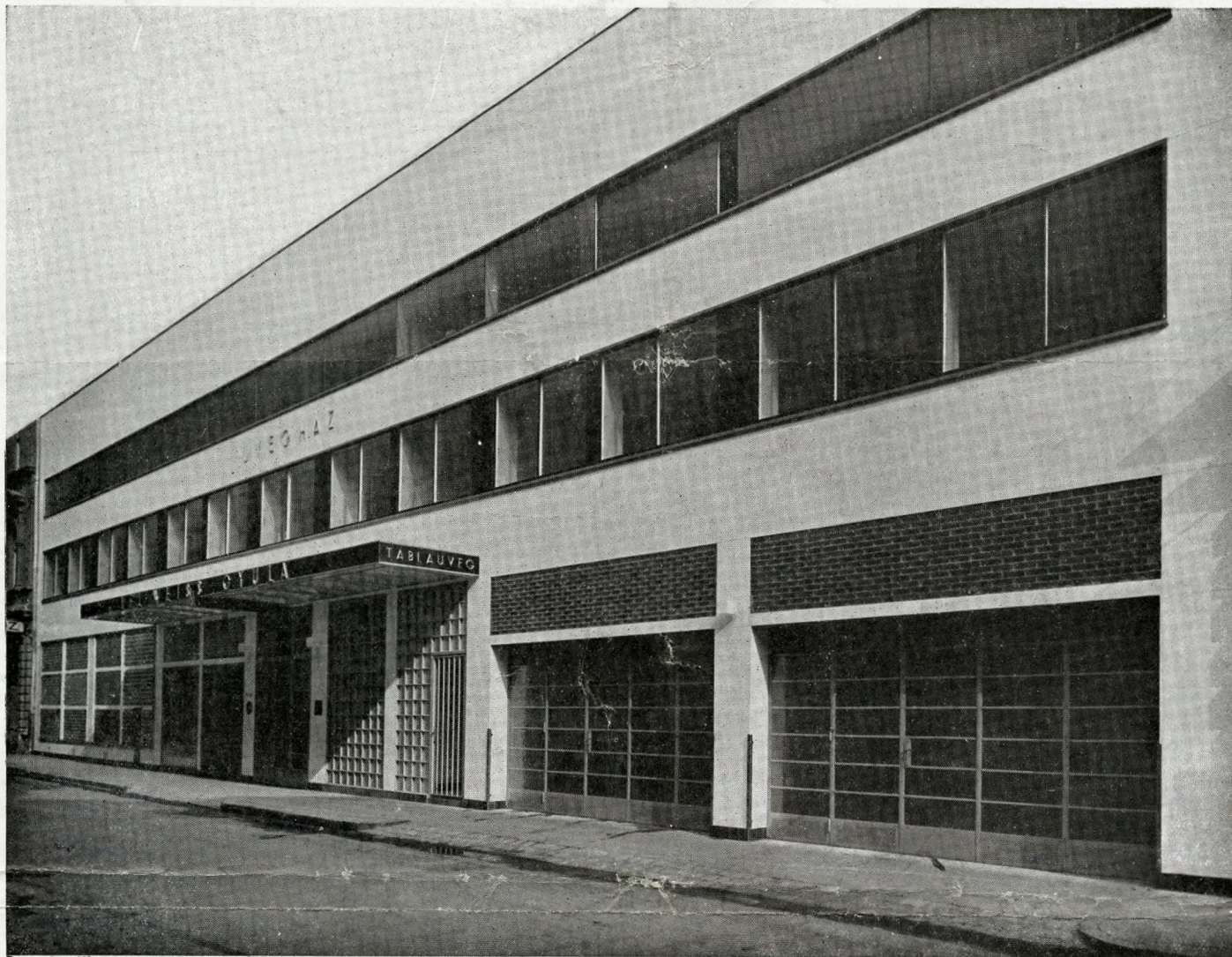


MAISON DE VERRE A BUDAPEST

ARCHITECTE: L. KOZMA

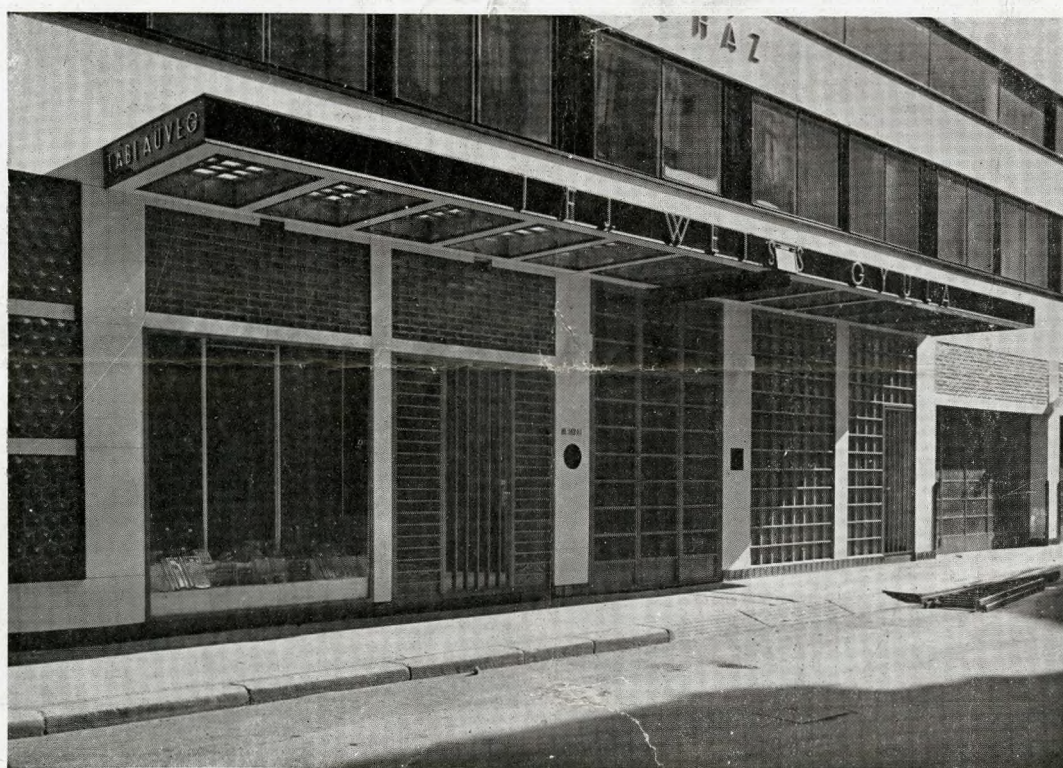
BRASSERIE A BUDAPEST

ARCHITECTE: L. KOZMA



« MAISON EN VERRE » A BUDAPEST

ARCHITECTE: LOUIS KOZMA



B U D A P E S T

La séduction de la lumière qui fascine dès l'arrivée à Budapest par le fleuve, disparaît avec le jour; le réel reprend son droit.

On ne peut voir le départ de l'architecture hongroise contemporaine dans ce palais du Parlement inspiré par Westminster et dont l'importance tient lieu de caractère; ni dans ce Bastion des Pêcheurs, agréable silhouette d'un décor bâti dans la manière de Viollet-le-Duc.

On doit noter l'essai vain d'un renouveau architectural puisant ses sources dans le décor populaire hongrois et rapprocher cette tentative de l'effort tenté vers la même époque à Barcelone par Puig y Gadañal. Ces deux échecs permettent de conclure une nouvelle fois: qu'un élément de décor n'a jamais pu créer un style en architecture; il n'en est que le complément.

Mais de tout autre valeur et importance sont les œuvres du début du XX^me siècle et dont M. de professeur D. Gyorgyi a montré les reproductions au cours d'une conférence concise mais pleine d'enseignement.

Nullement influencées par la tendance « Modern Styl » régnant en Europe Occidentale vers la même époque, ces œuvres, dépouillées du fatras conventionnel, gardent la discipline du rythme; elles forment la base solide sur laquelle les œuvres actuelles reposent.

Une impression se dégage de toutes les œuvres vues; c'est la volonté du rythme et de l'équilibre. Dans les fers composant les rampes et les balcons, dans le profil des corniches, dans la coloration, partout se montrent des recherches de pure esthétique rompant avec le rationalisme absolu.

Les tendances les plus audacieuses sont, en Hongrie, revues et adaptées. Les architectes hongrois préfèrent utiliser pour leur évolution propre les choses intéressantes venant d'autres pays plutôt que de subir leur influence.

Il est souhaitable que les créateurs et les œuvres inspiratrices de l'architecture hongroise contemporaine soient mieux connus dans les autres pays.

Pour conclure, il apparaît que les architectes hongrois ont donné par l'exemple leur réponse au thème de la 3^me Réunion Internationale d'Architectes:

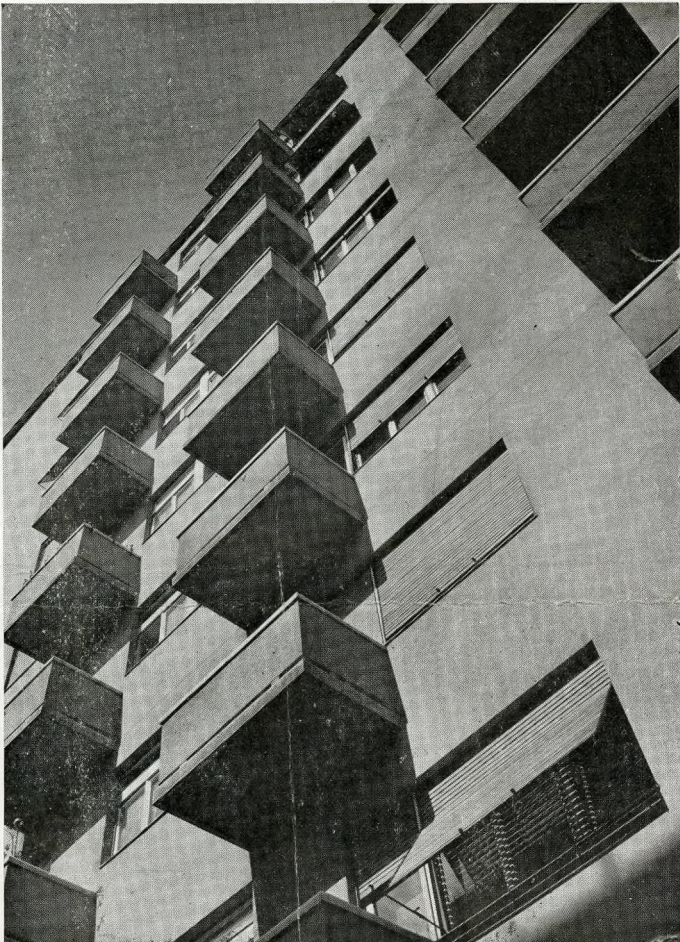
Evolution mondiale adaptée par chaque nation à ses goûts particuliers et à ses propres besoins.

MARCEL-BERNARD.

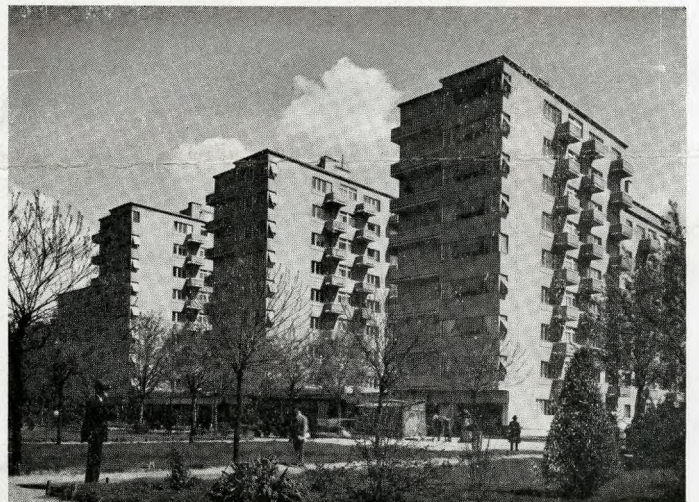


1913: BANQUE A BUDAPEST

ARCHITECTE: MALNAI



1935: GROUPE D'HABITATIONS A BON MARCHÉ



PAR UN GROUPE DE NEUF ARCHITECTES