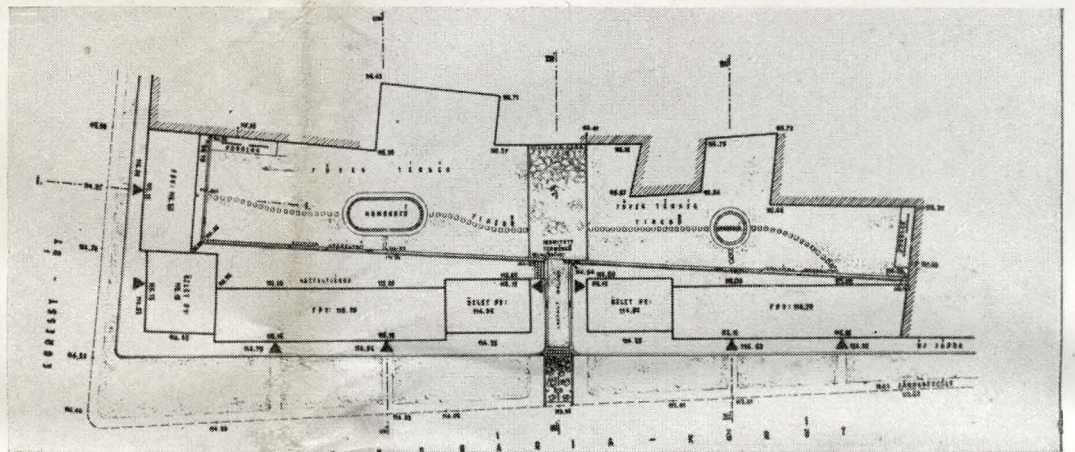




TÍPUSTERV ALKALMAZÁSOK
(1953-as)

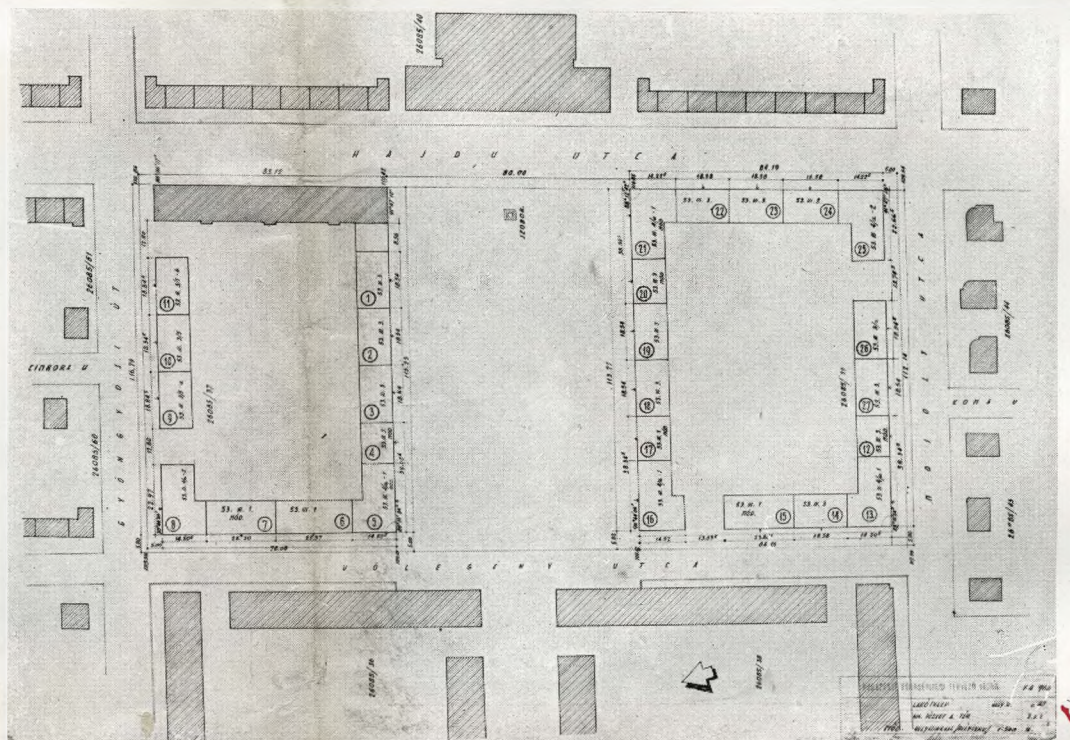
HUNGÁRIA-KÖRŰT



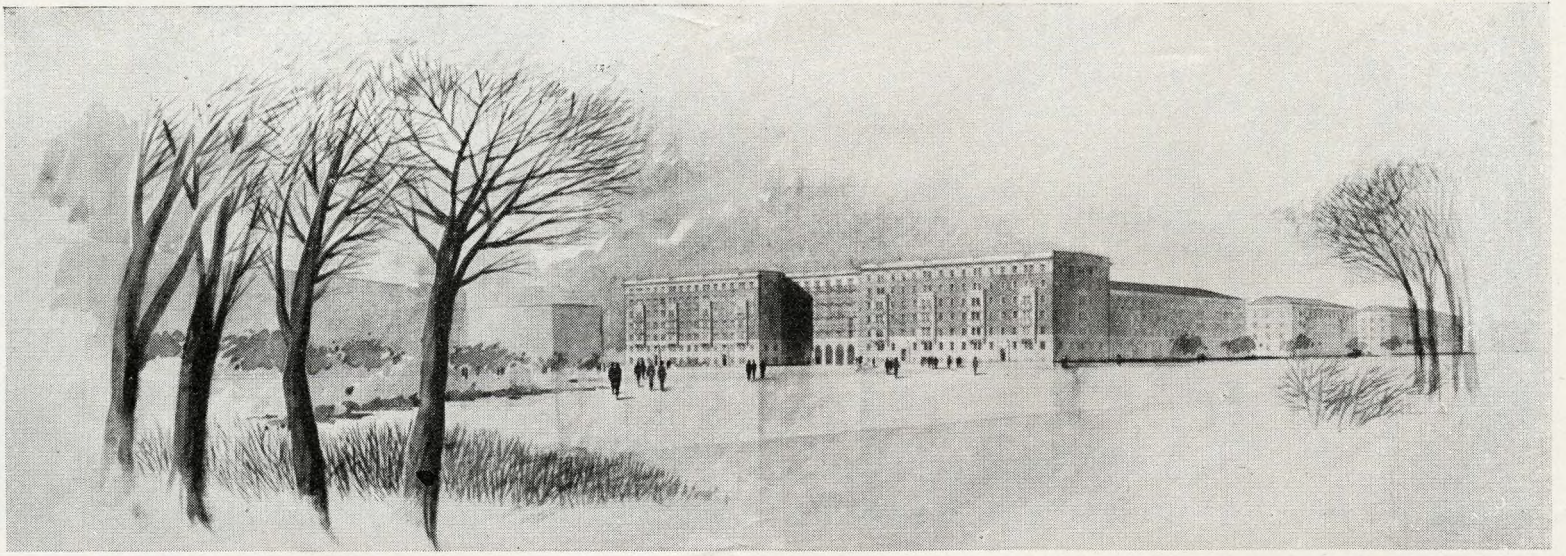
Hungária-körúti lakótelephomlokzat és terrendezési terv. Tervező: Zöldy Emil Ybl-díjas (LAKÓTERV). Az 1953. évi tervpályázon kívülre elfogadott terv alapján)



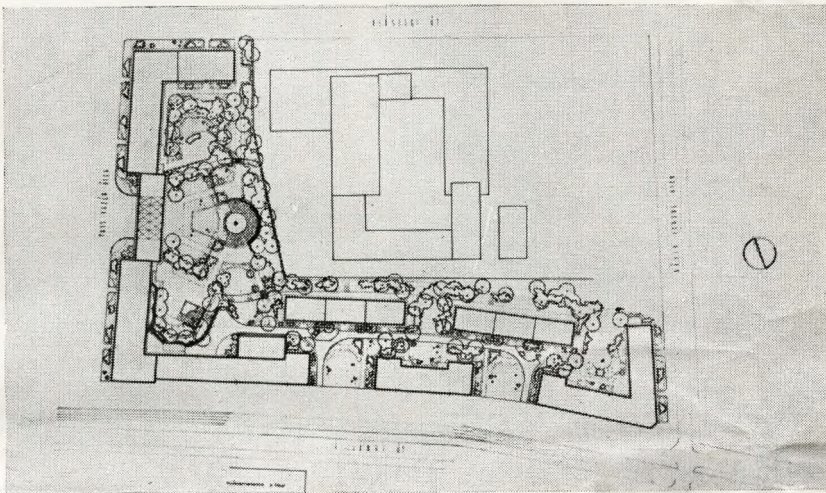
JÓZSEF ATTILA-TÉR



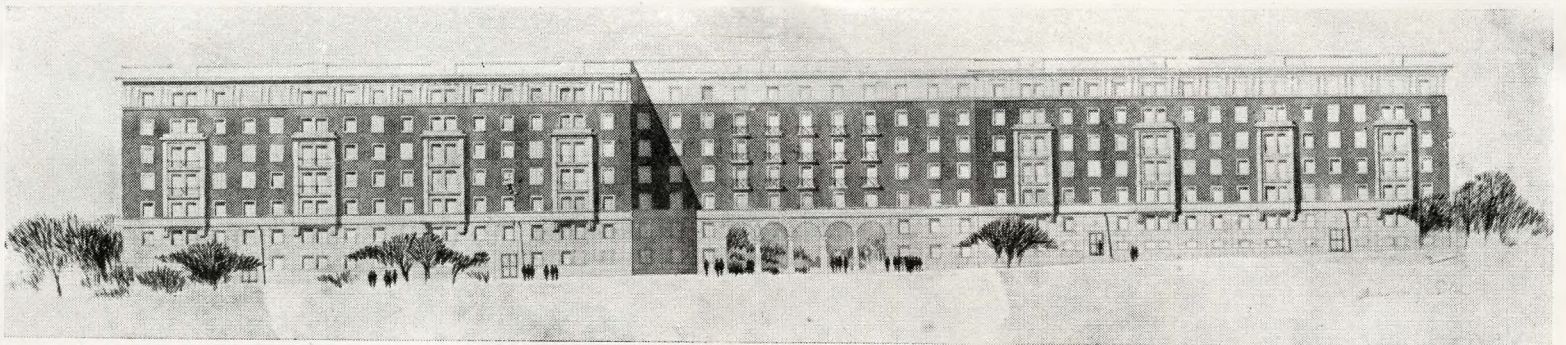
József Attila-téri lakótelep, tér felőli homlokzat és beépítési terv. Tervező: Tóth István (BUVÁTI)



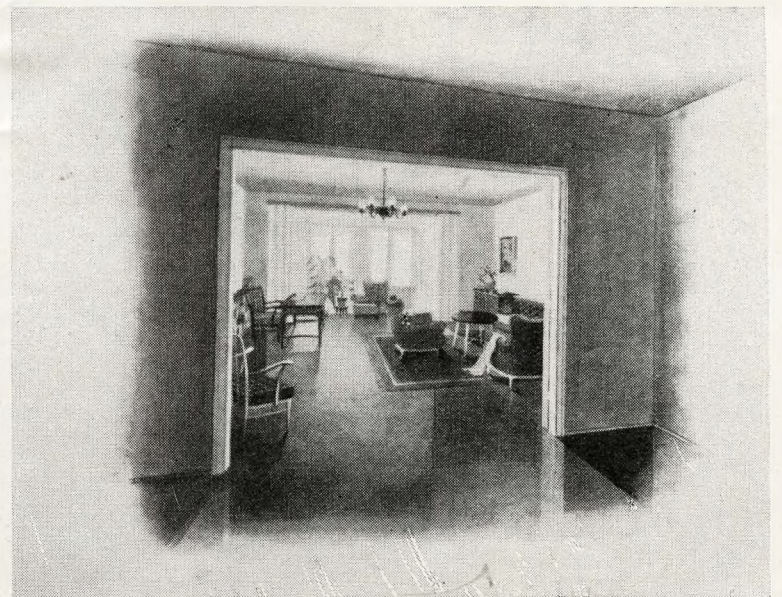
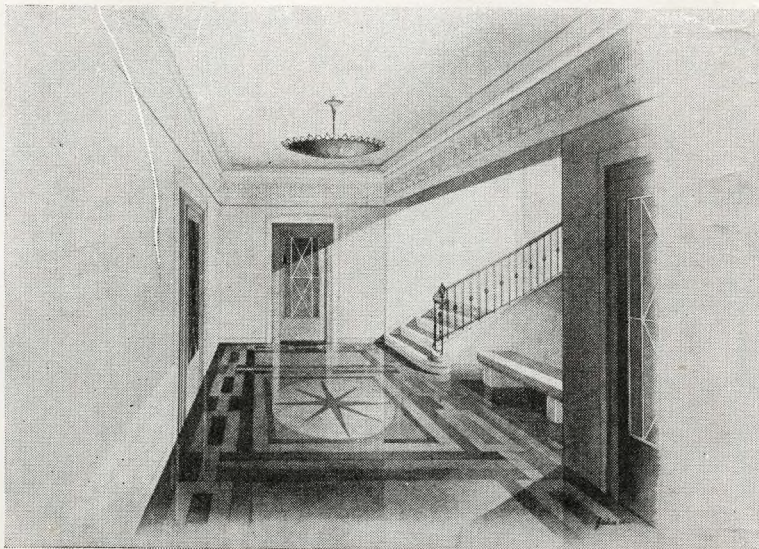
VILLÁNYI-ÚT



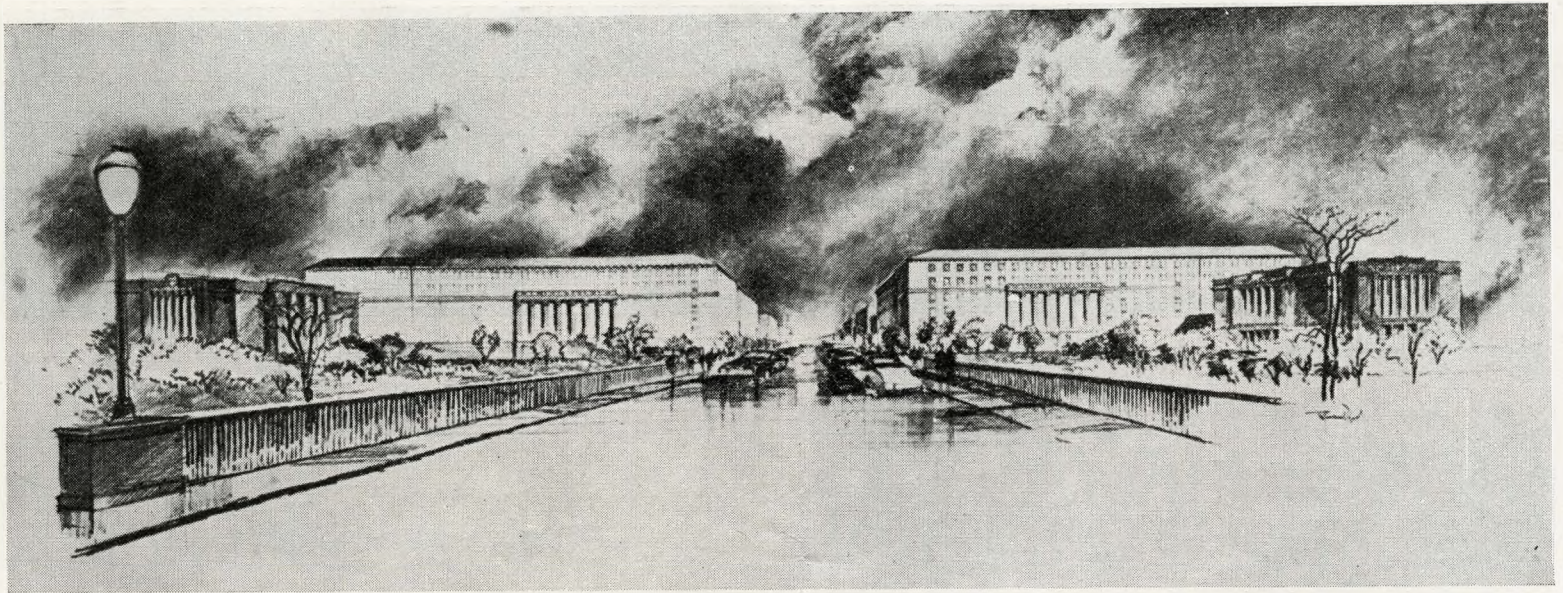
Villányi-úti lakótelep, távlati kép a tér felől és beépítési terv.
Tervező: Malomsoky József (LAKÓTERV)



Villányi-úti lakótelep tér felőli homlokzat.

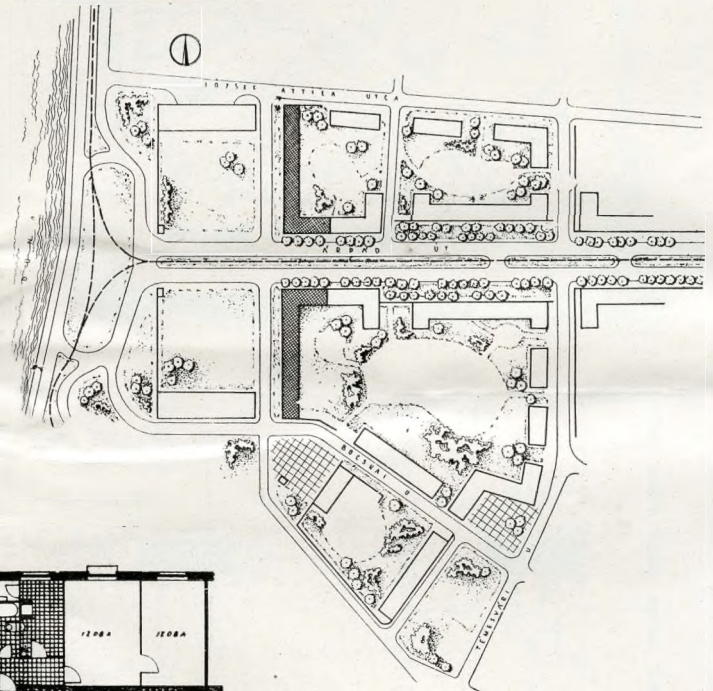


Villányi-úti lakótelep lépcsőházi és lakószoba enterieurök

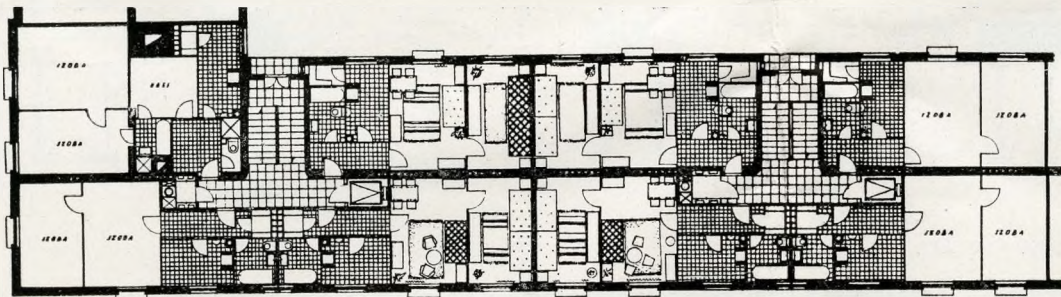


Meszhart Árpád-úti házak, távlati kép. Tervezők: Vidos Zoltán és Henk Vilmos. Várostervező: Kismarthy Lechner Gyula (BUVÁTI)

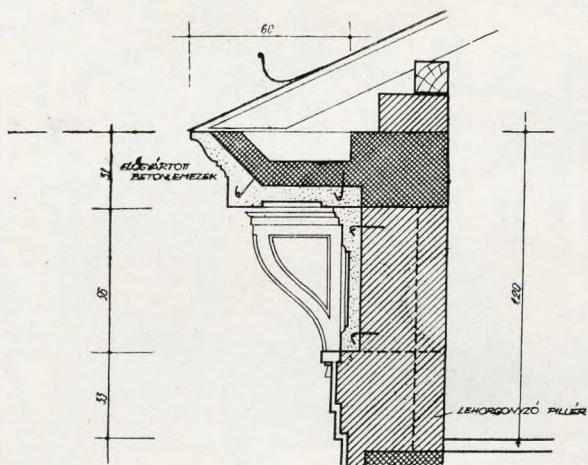
ÁRPÁD-ÚT



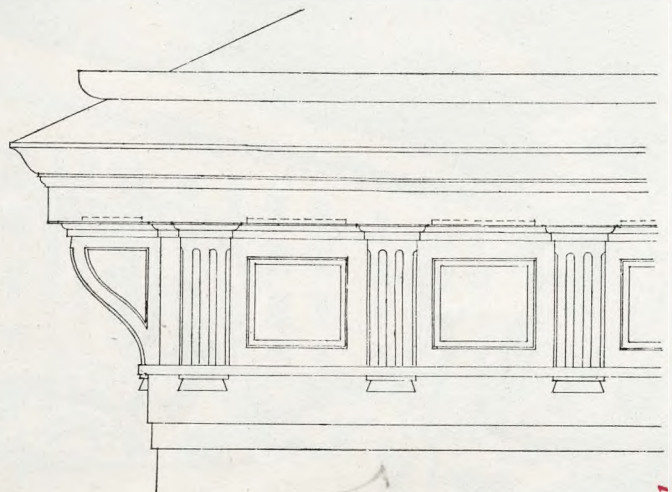
Meszhart Árpád-úti házak. Beépítési terv



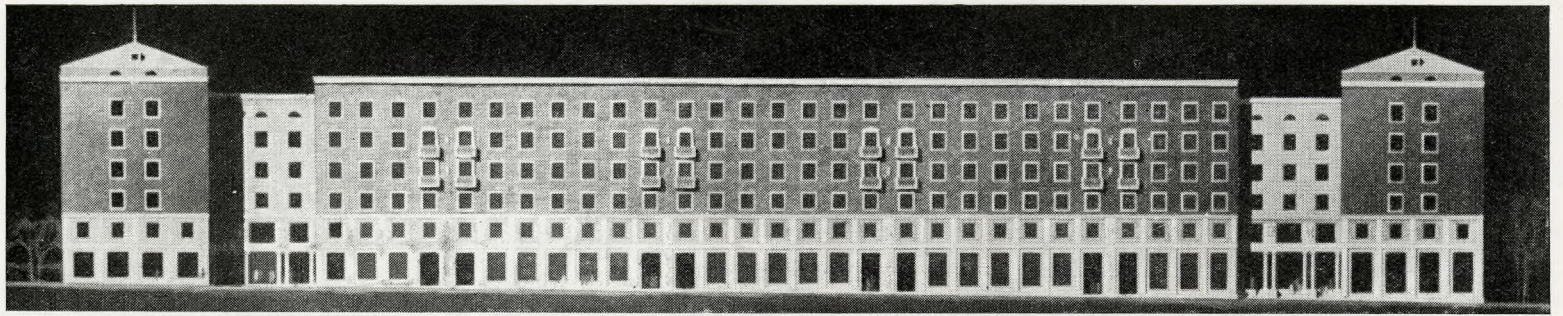
Meszhart Árpád-úti házak. Alaprajz



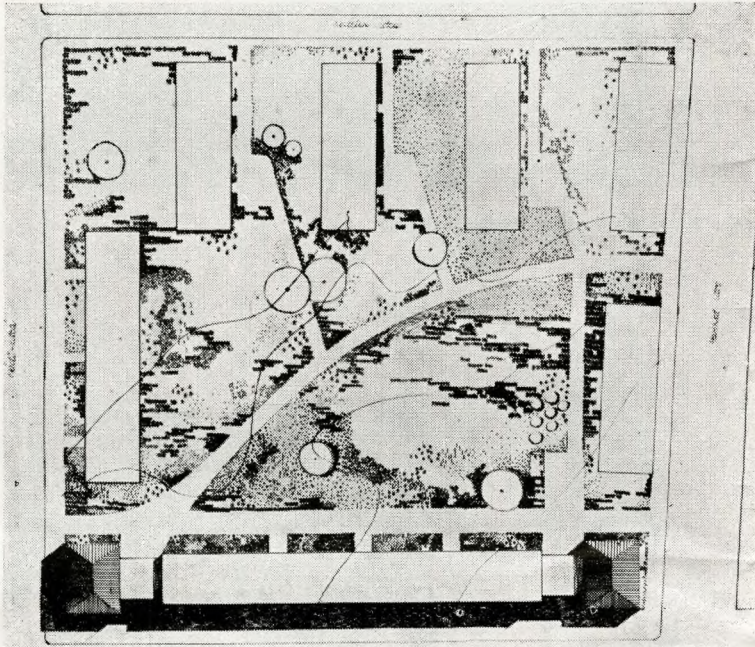
33. Mészhart Árpád-úti házak. Főpárkány részletrajza. (Metszet)



Mészhart Árpád-úti házak. Főpárkány részletrajza. (Nézet)

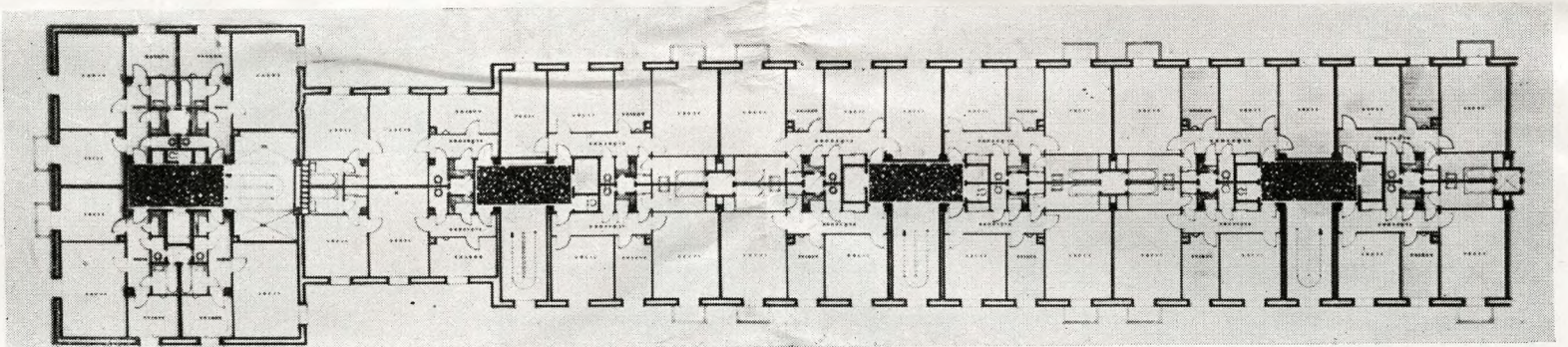


Kőrösi Csoma Sándor-úti lakóépület, homlokzat. Tervező: Boross Zoltán (BUVÁTI)



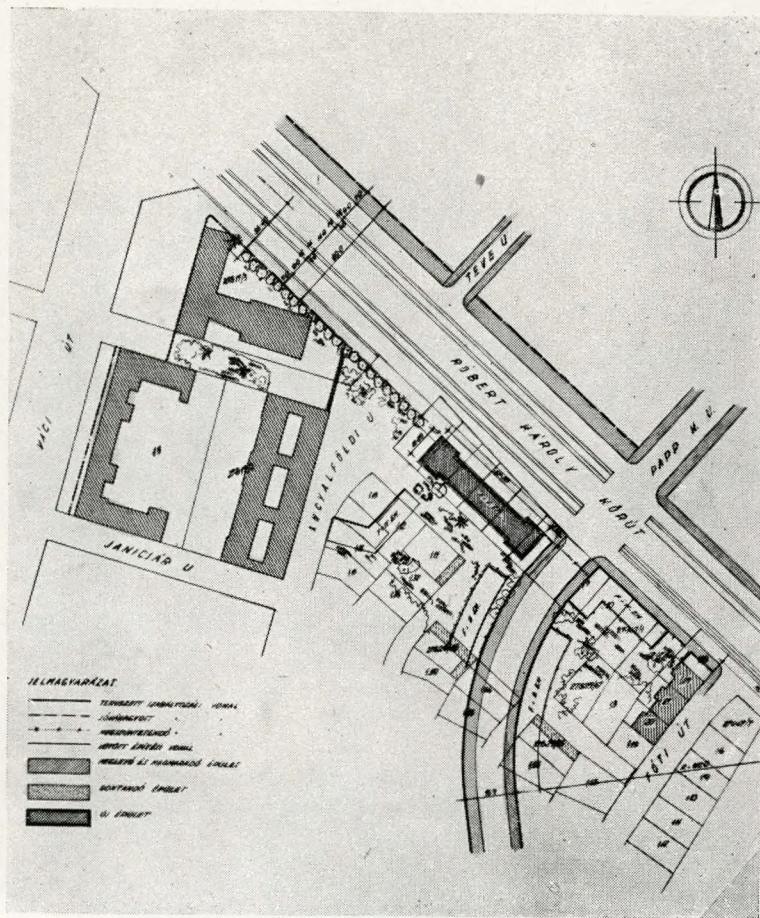
KÖRÖSI CSOMA SÁNDOR-ÚT

Kőrösi Csoma Sándor-úti lakóépület helyszínrajz és alaprajz



Árpád fejedelem-úti lakóház, távlati kép. Tervező: Kósa Zoltán (BUVÁTI)





Róbert Károly-körúti lakóépület, helyszínrajz. Tervező: Zöldi Emil Ybl-díjas (LAKÓTERV)

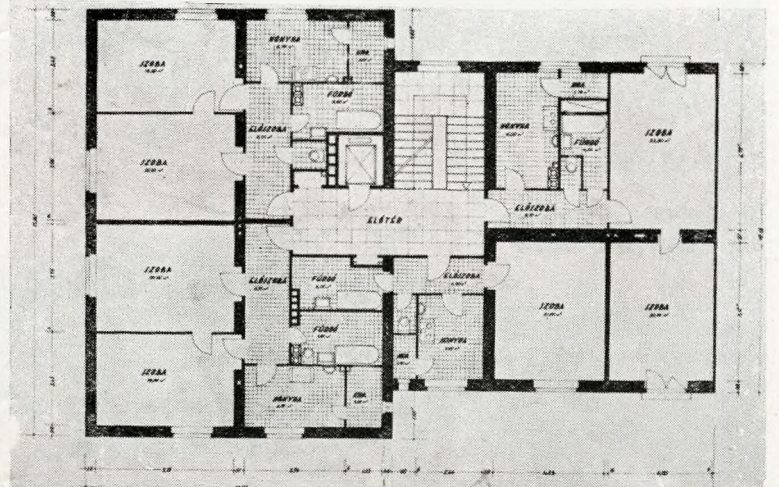
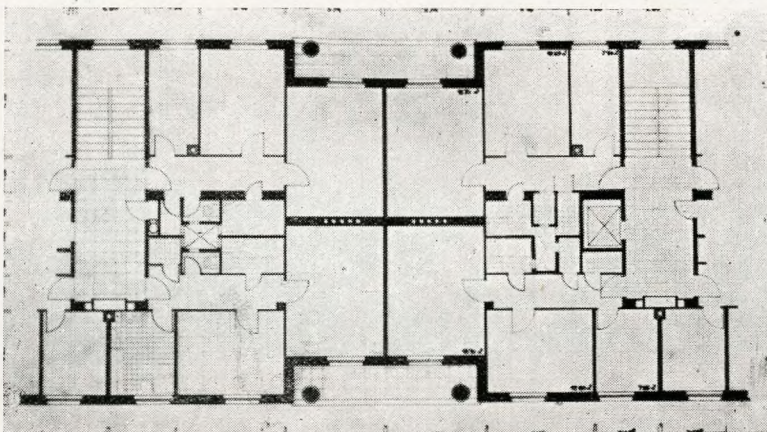
RÓBERT KÁROLY-KÖRÚT



Róbert Károly-körúti lakóépület, középrizalit

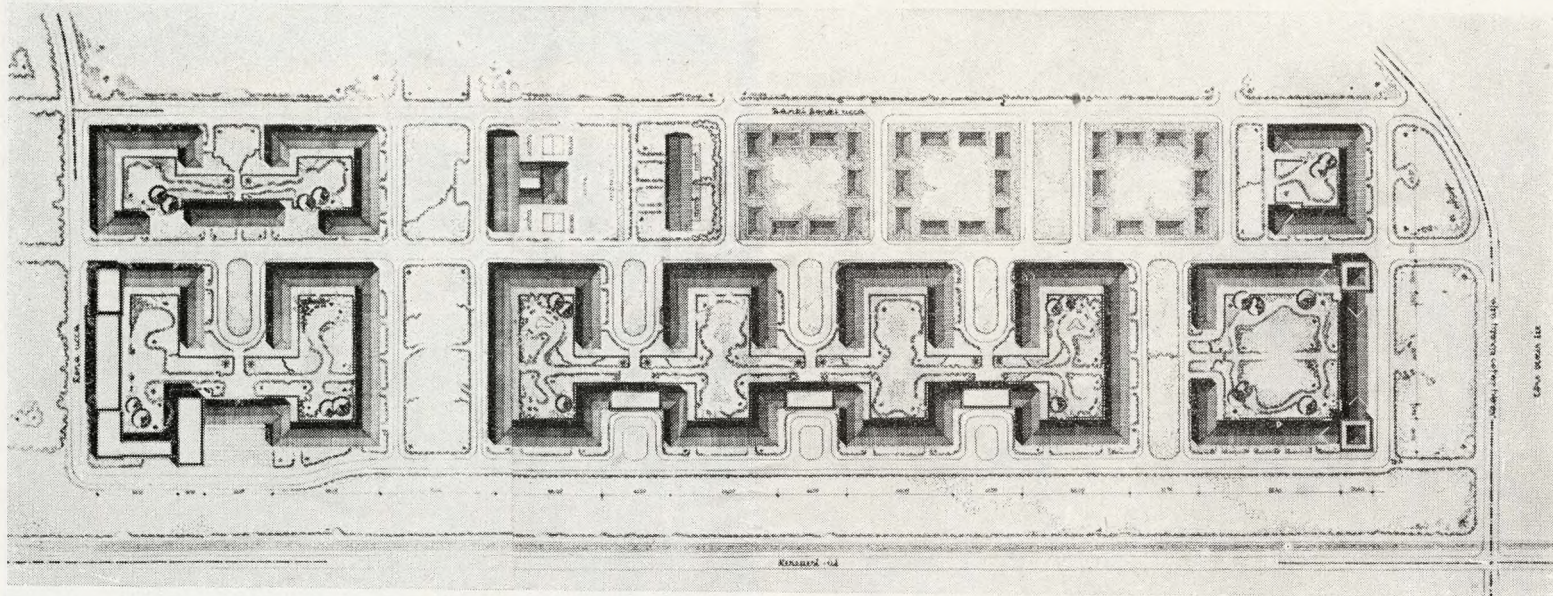
ÁRPÁD FEJEDELEM ÚTJA

Árpád fejedelem-úti lakóház, lakásszekció. Tervező: Kósa Zoltán (BUVÁTI)

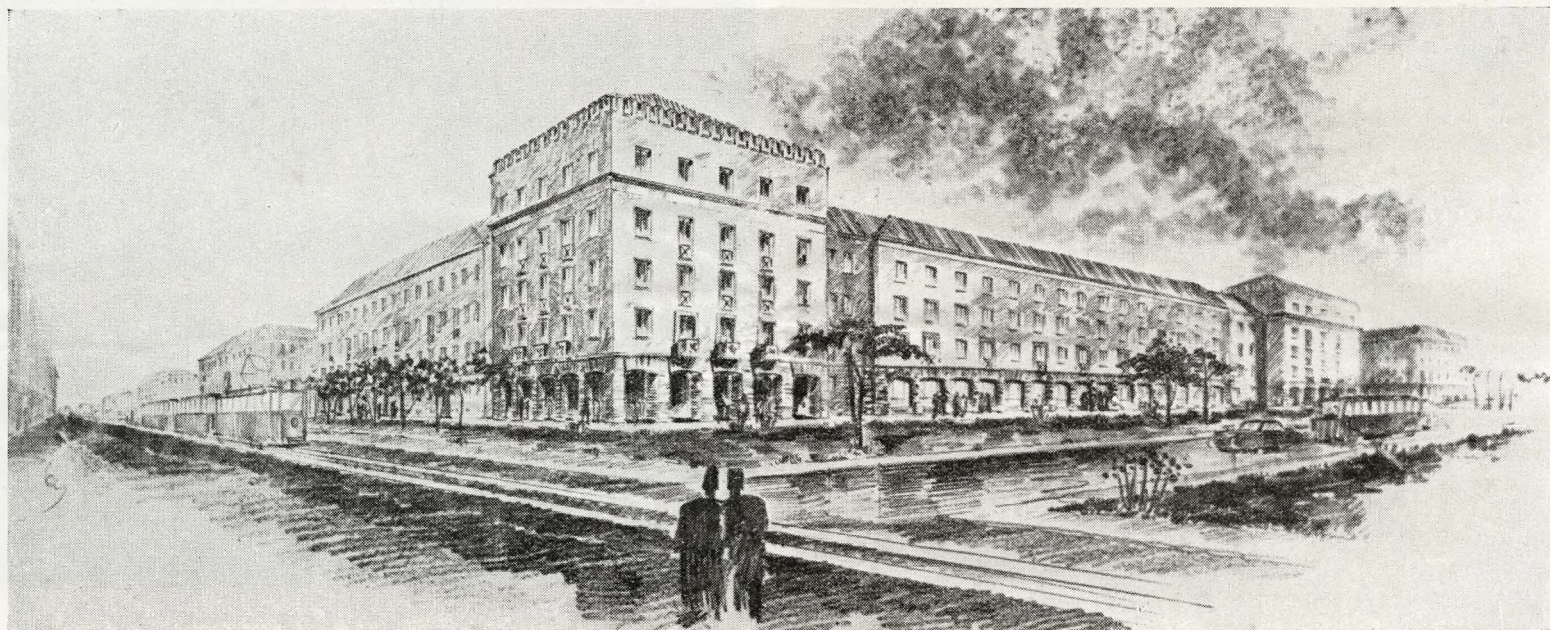


Róbert Károly-körúti lakóépület, végszekció

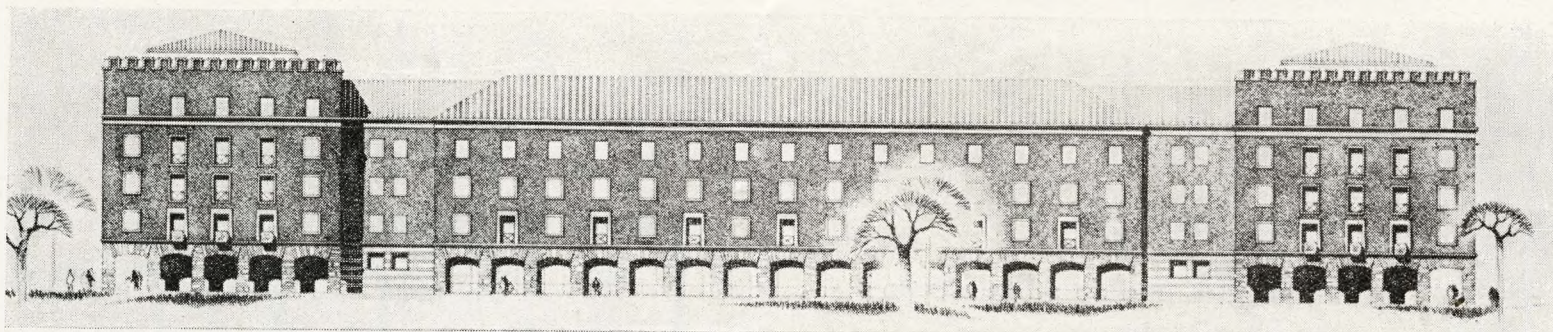
KEREPESI-ÚT



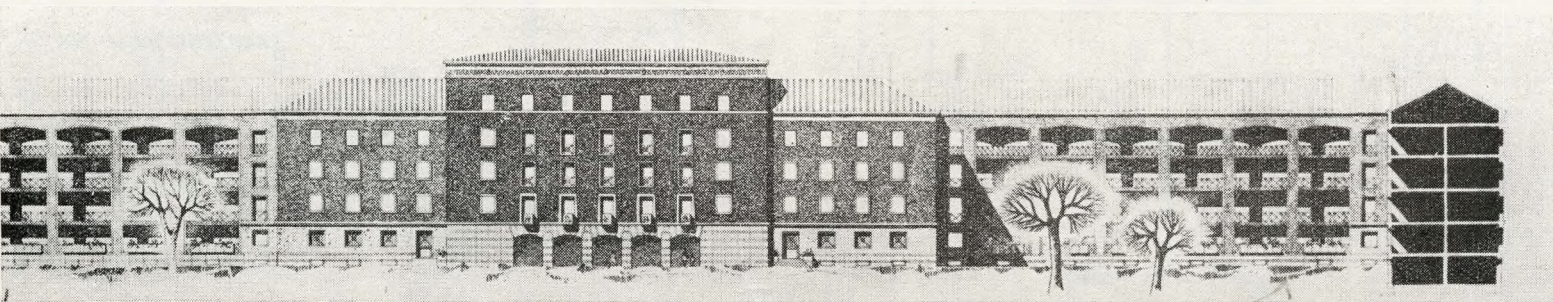
Kerepesi-úti lakótelep, helyszínrajz. Tervezők: Heim Ernő, Brenner János és Fülep Sándor (ÁÉTI—BUVÁTI)



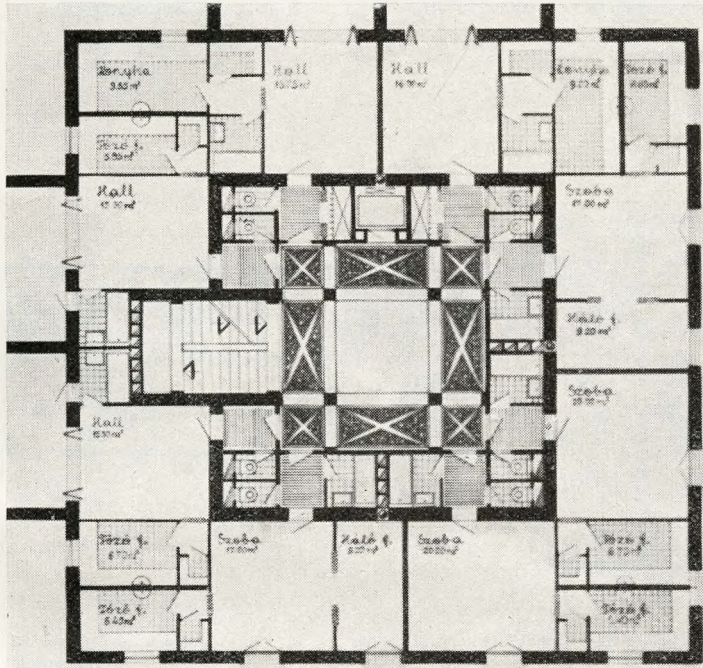
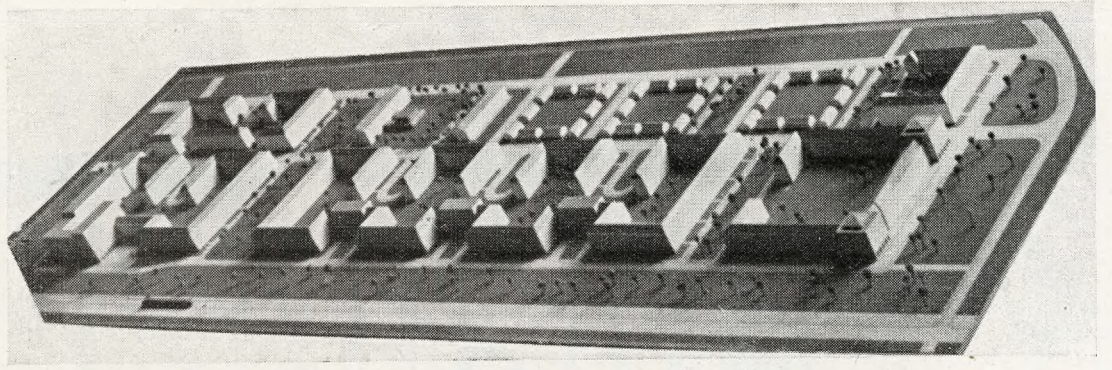
Kerepesi-úti lakótelep távlati kép az Eörs vezér-tér felől. Tervezők: Legány Zoltán és Schmidt Lajos (ÁÉTI)



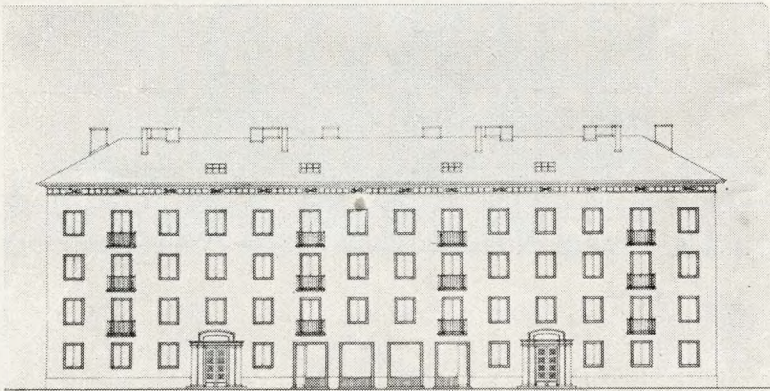
Kerepesi-úti lakótelep Eörs vezér-téri homlokzat



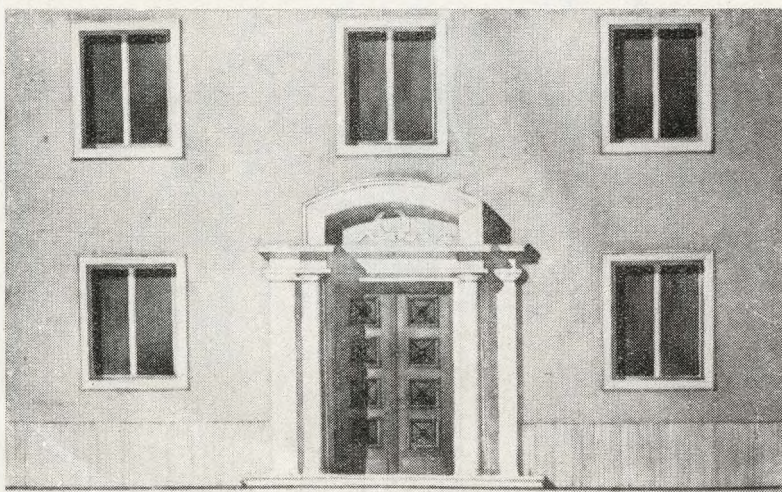
Kerepesi-úti lakótelep. Meander rész homlokzata a blokkok belső oldaláról. Tervező: Legány Zoltán (ÁÉTI)



Kerepesi-úti lakótelep Eörs vezér-téri blokk sarokmegoldása

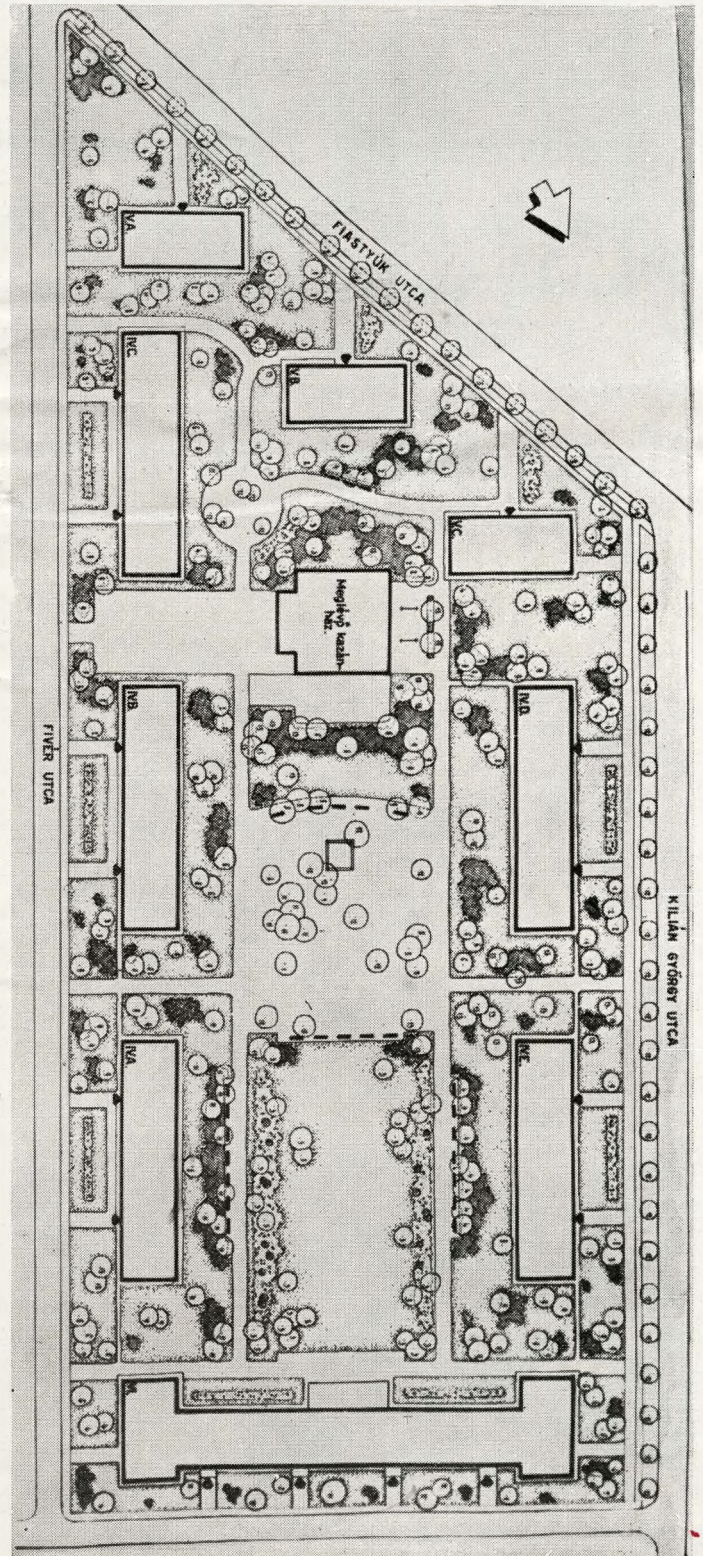


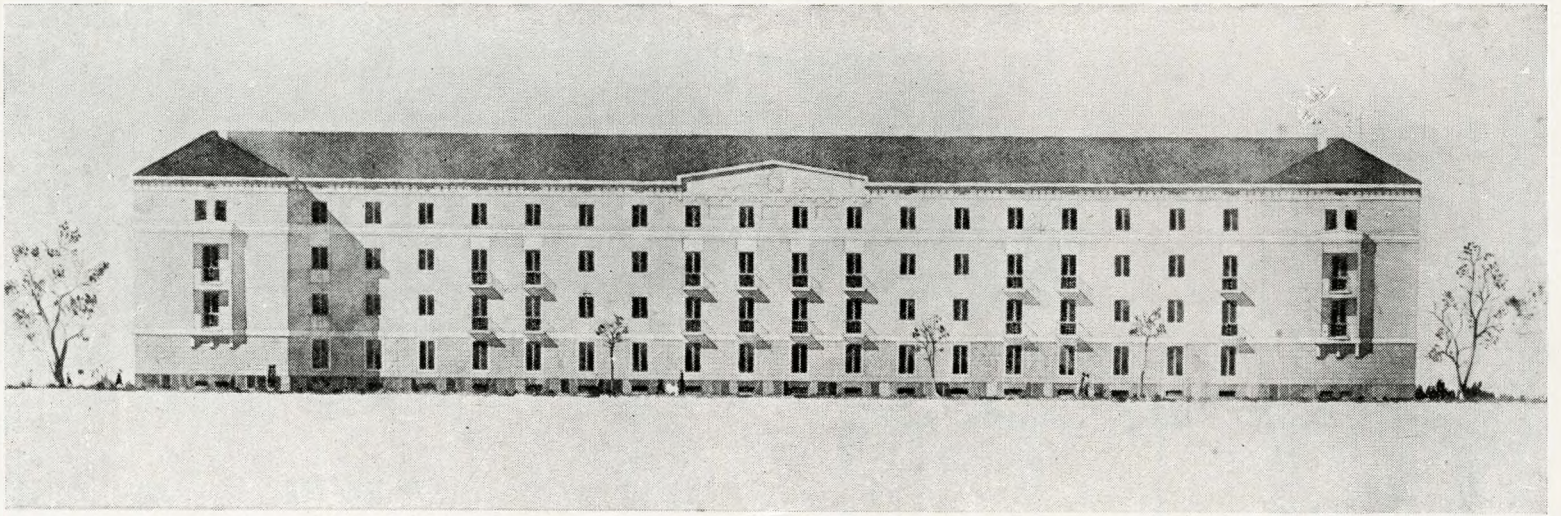
IV. épület homlokzata és kapuzata



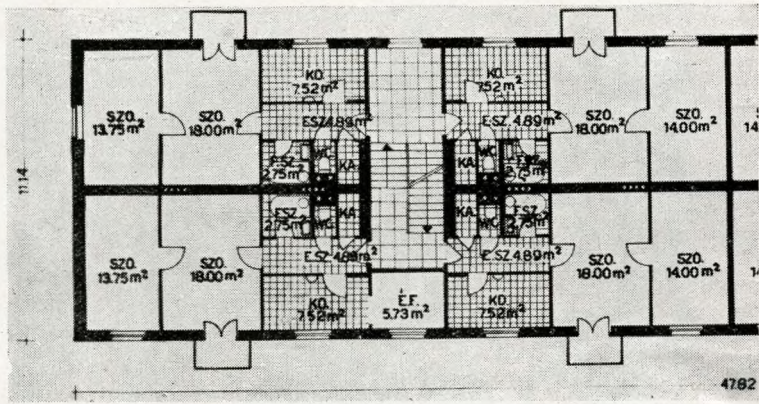
BÉKE ÚT

Béke úti lakótelep. Tervező: Tarján László (BUVÁTI). Helyszínrajz

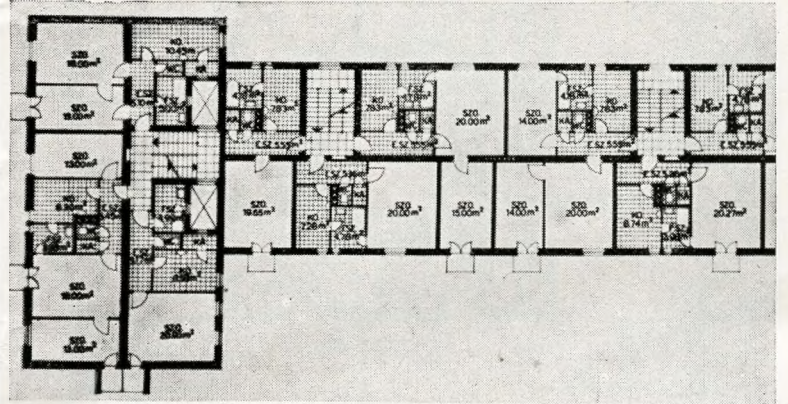




Béke úti lakótelep VI. épület, homlokzat



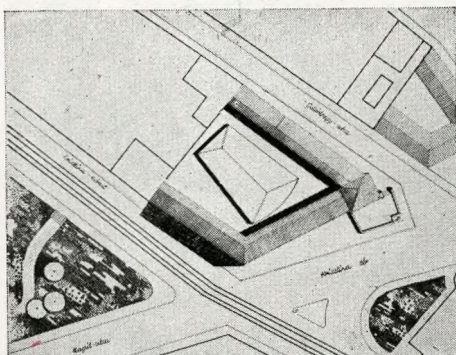
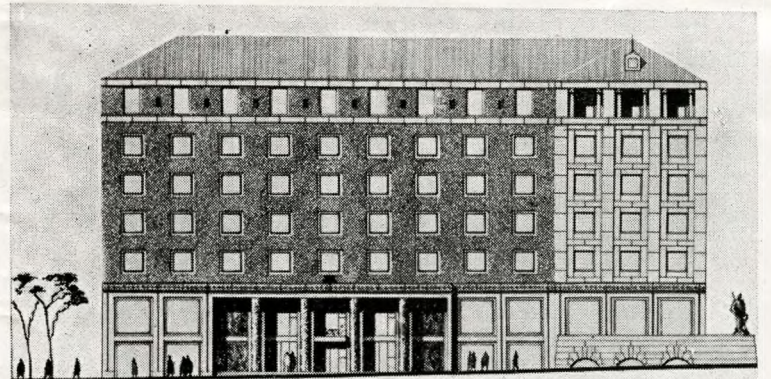
Béke úti lakótelep IV. épület, emeleti alaprajz



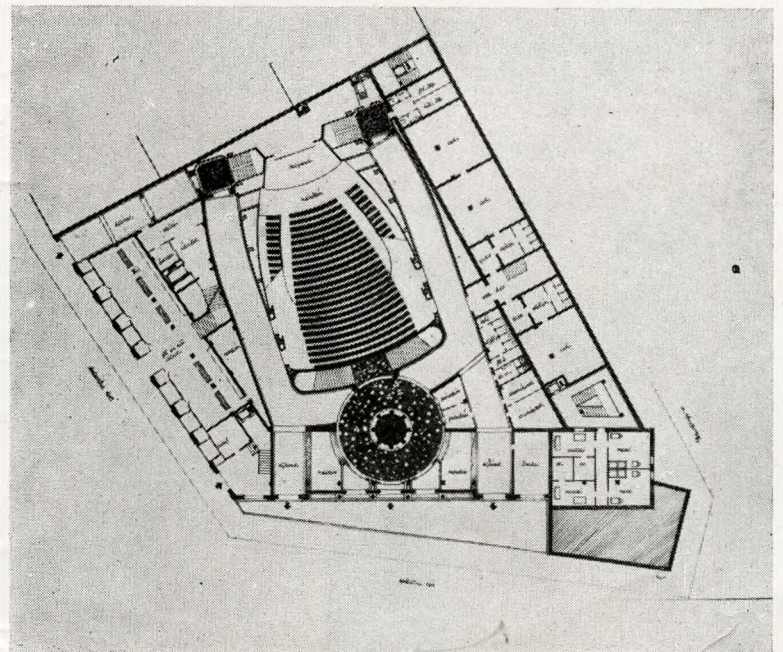
Béke úti lakótelep VI. épület, emeleti alaprajz

FOGHÍJBEÉPÍTÉSEK

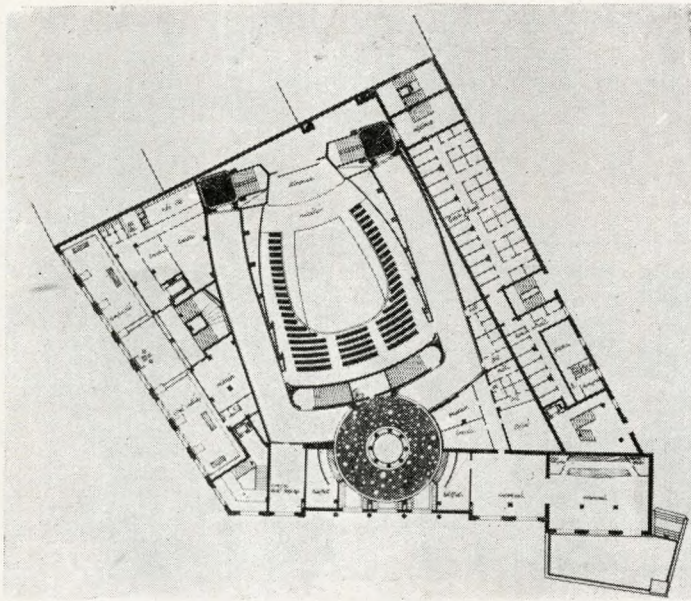
KRISZTINA-KÖRÚT



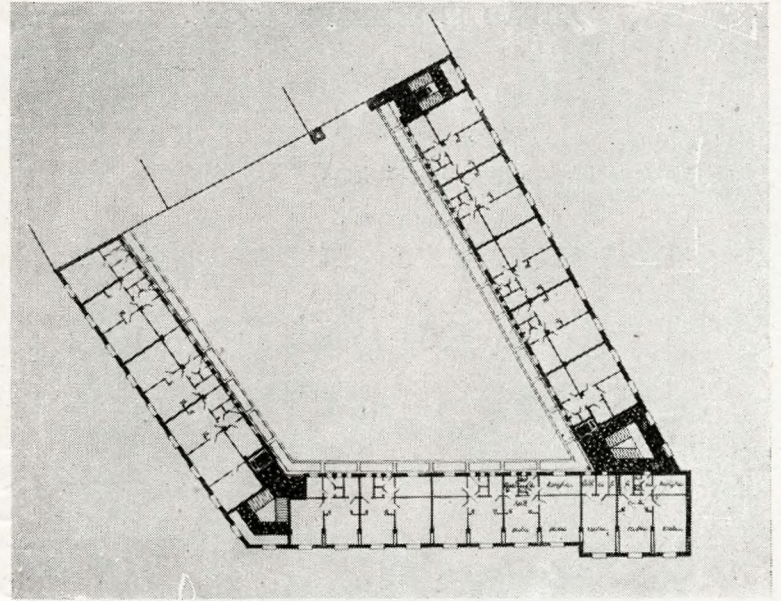
Krisztina-körúti lakóépület és filmszínház. Helyszínrajz.
Tervező: Biczó Katalin (BUVÁTI)



Krisztina-körúti lakóház és filmszínház. Krisztina-téri homlokzat és földszinti alaprajz



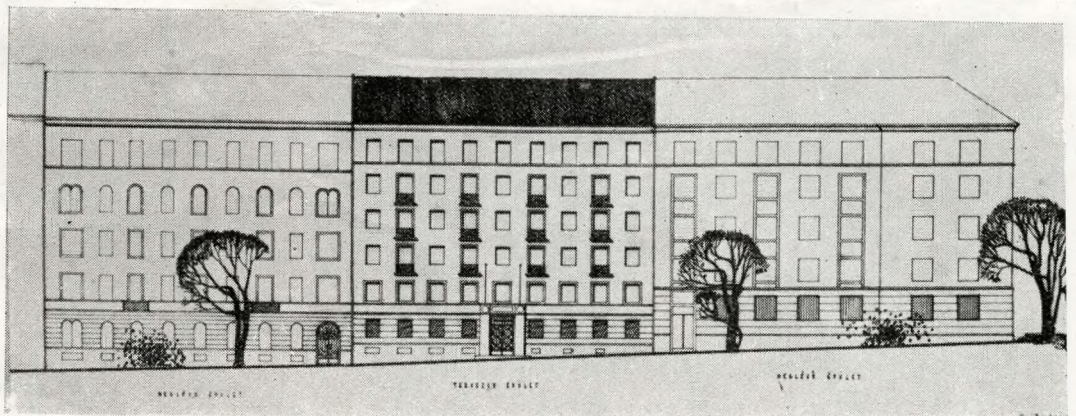
Krisztina-körúti lakóház és filmszínház I. emeleti alaprajz



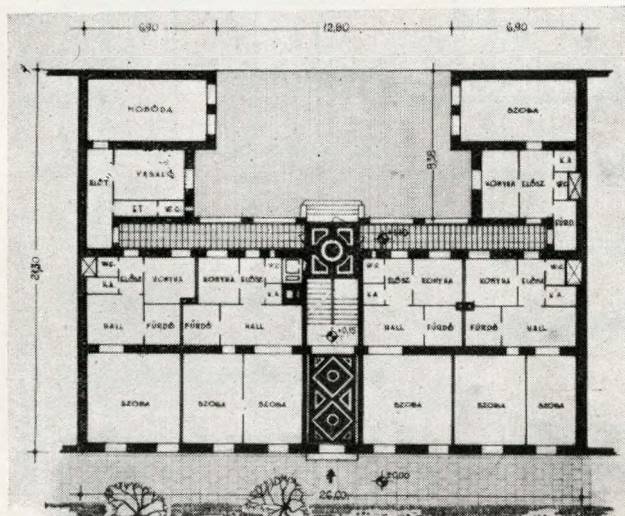
Krisztina-körúti lakóház és filmszínház ált. emeleti alaprajz

KIRÁLYHÁGÓ-UTCA

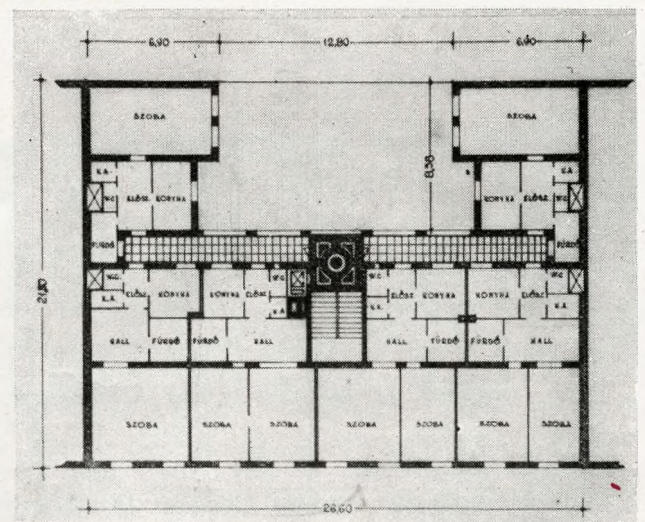
Királyhágó-utca 16, lakóház. Utcakép a beépítés előtt. Tervező: Reichmann Imre, (LAKÓTERV)



Királyhágó-utcai homlokzat



Földszinti alaprajz

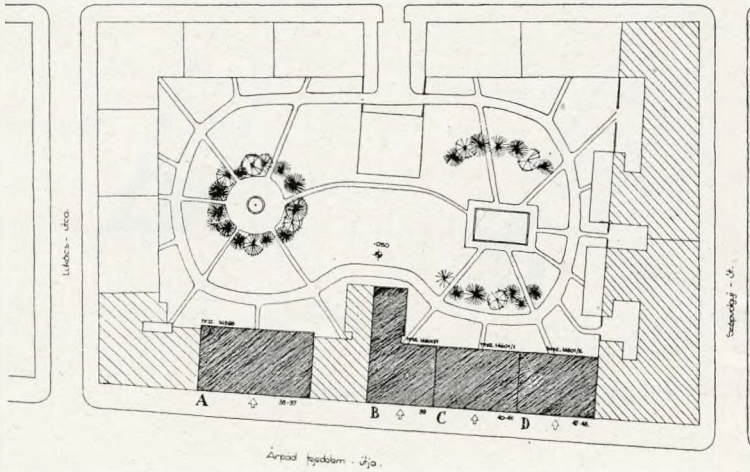


Ált. emeleti alaprajz

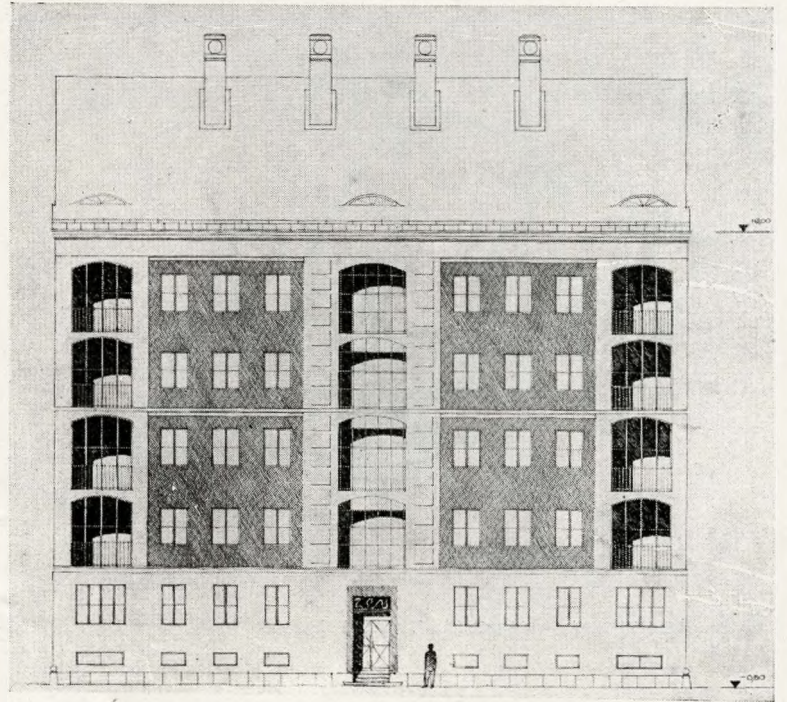
ÁRPÁD FEJEDELEM ÚTJA

Árpád fejedelem-úti foghíjbeépítés, A-B-C-D épület
Tervező: Jánossy György (KÖZTI)

Frankel László - Útca.



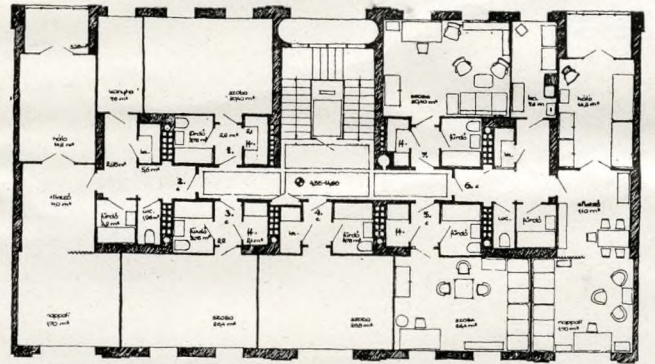
Helyszínrajz



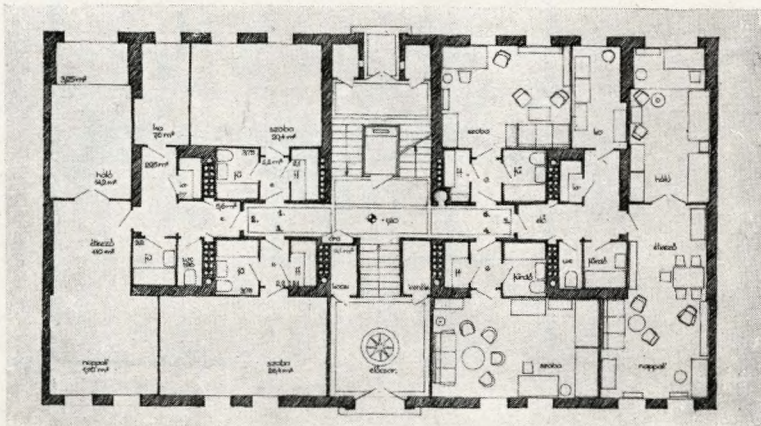
„A” épület udvari homlokzata



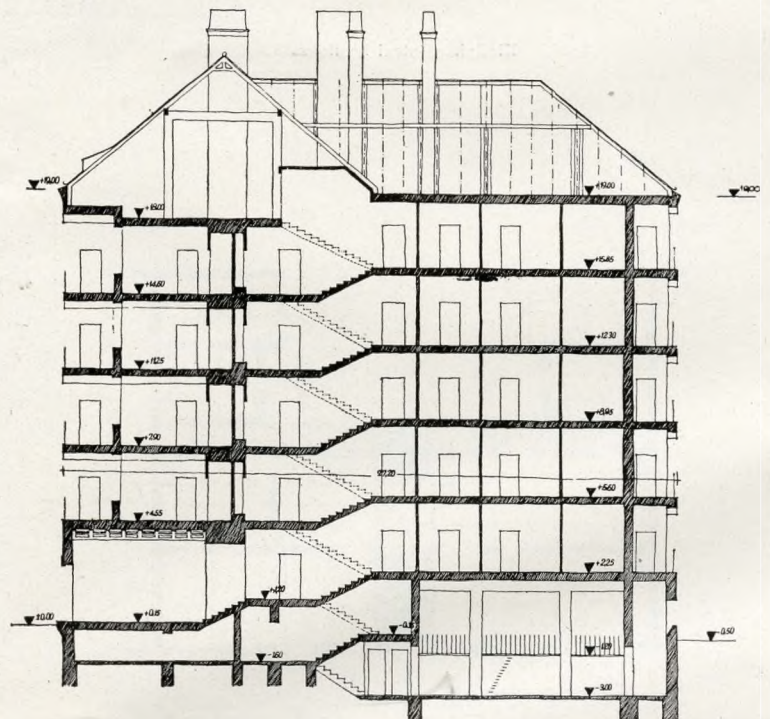
„A” épület utcai homlokzata



„A” épület ált. em. alaprajza



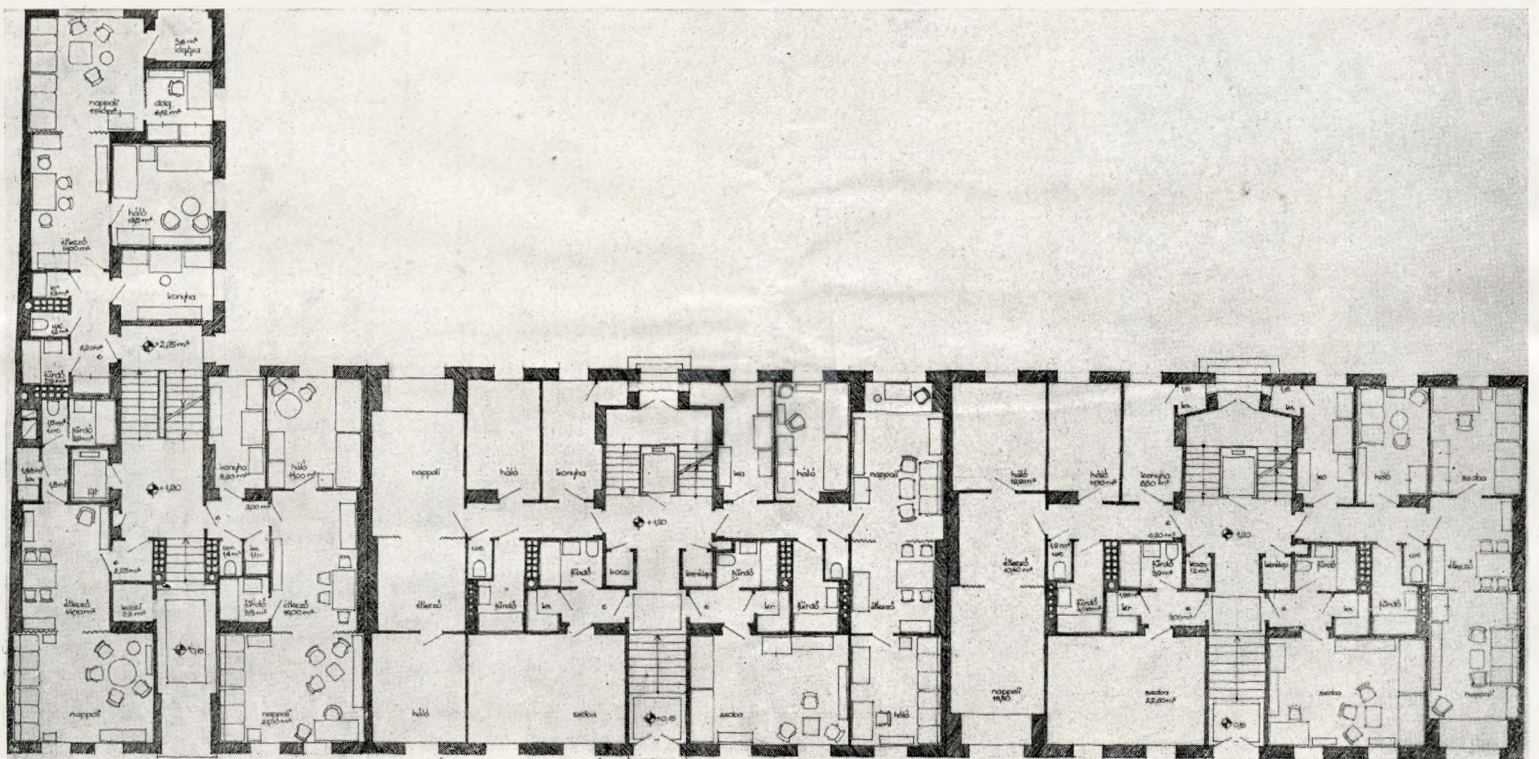
„A” épület földszinti alaprajza



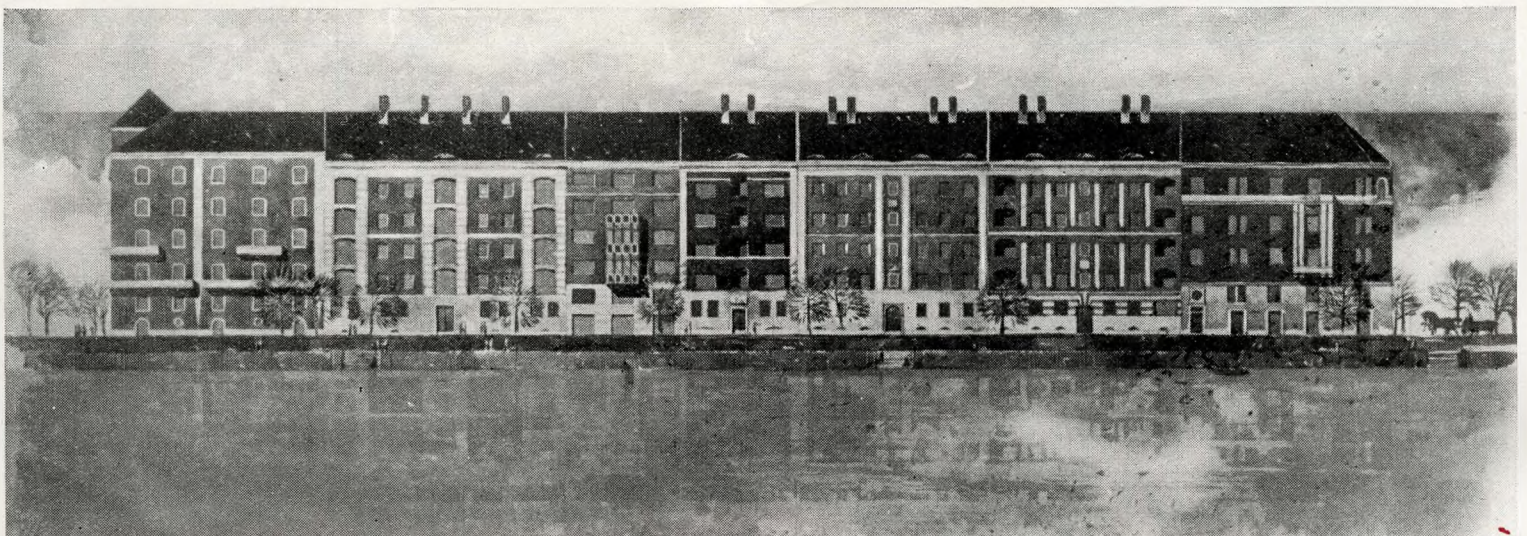
Metszet



B-C-D épületek utcai homlokzata



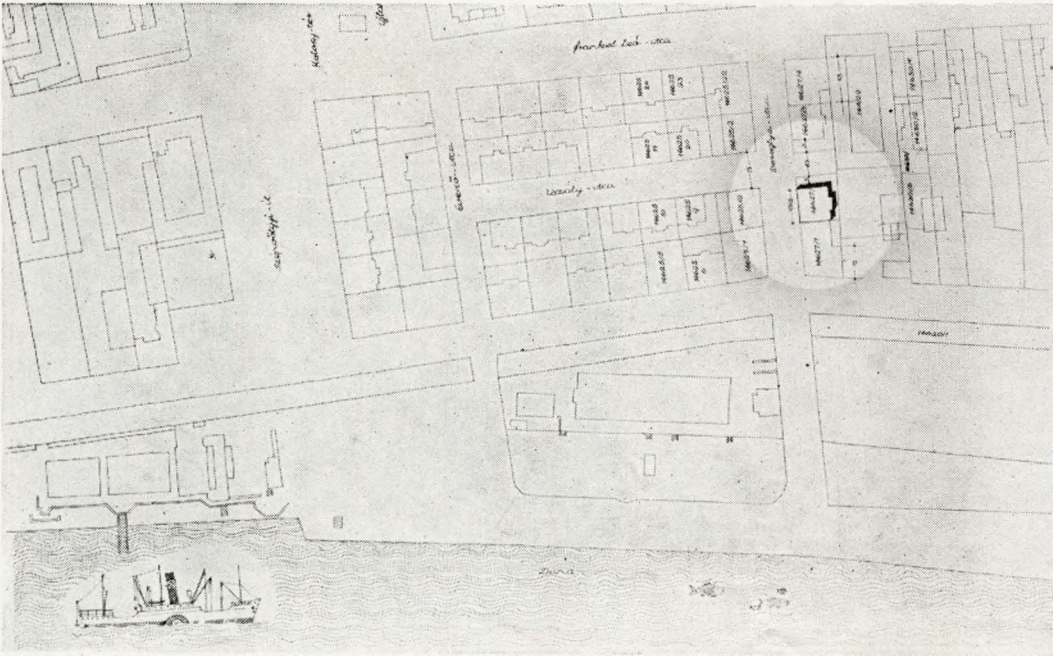
B-C-D épületek földszinti alaprajza



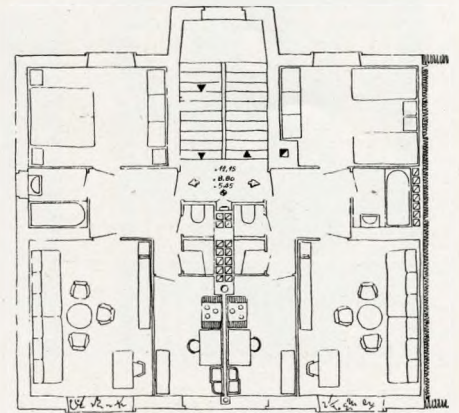
Uteakép a Duna felől

USZÁLY- ÉS DEREGLYE UTCA

Uszály- és Dereglye-utcai foghíj beépítés.
Tervező: Farkasdy Zoltán (KÖZTI)



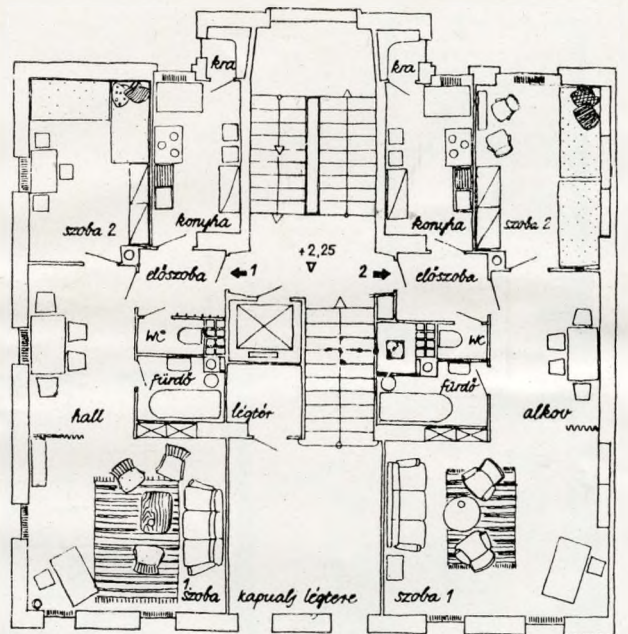
Helyszínrajz



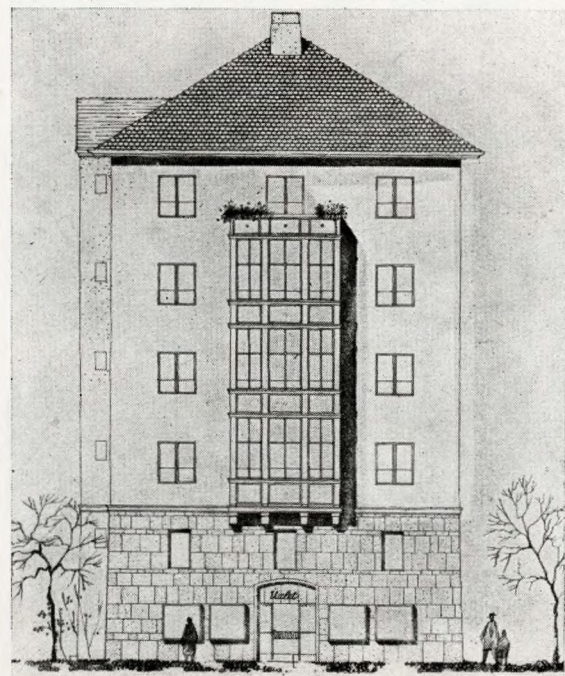
Földszinti alaprajz



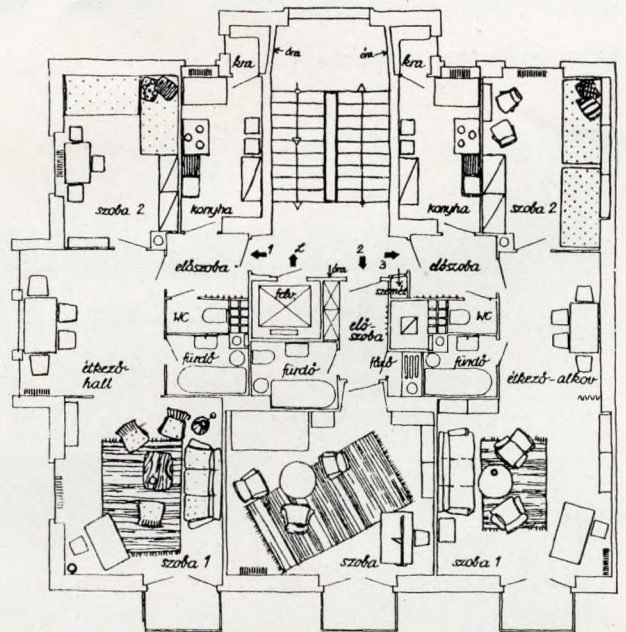
Dereglye-utcai homlokzat



Földszinti alaprajz



Uszály-utcai homlokzat



Ált. emeleti alaprajz



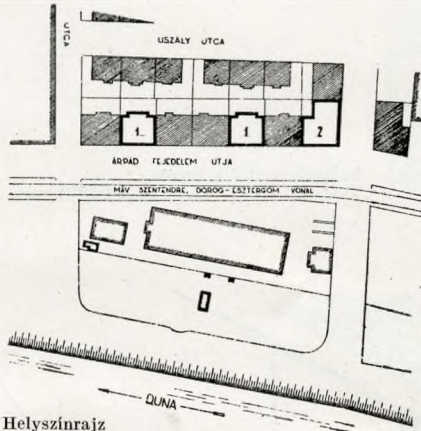
Pázmány Margit terve
51. sz. sz. c.

Pázmány Margit terve
53/a. sz. c.

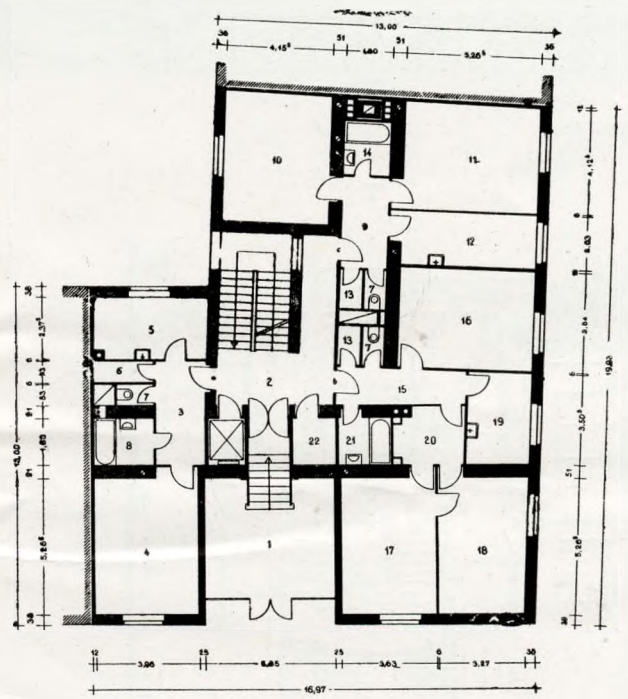
Holló Gábor terve
54. sz. c.

Árpád fejedelem-úti foghíj beépítés utcaképe. Tervezők: Pázmány Margit és Holló Gábor (KÖZTI)

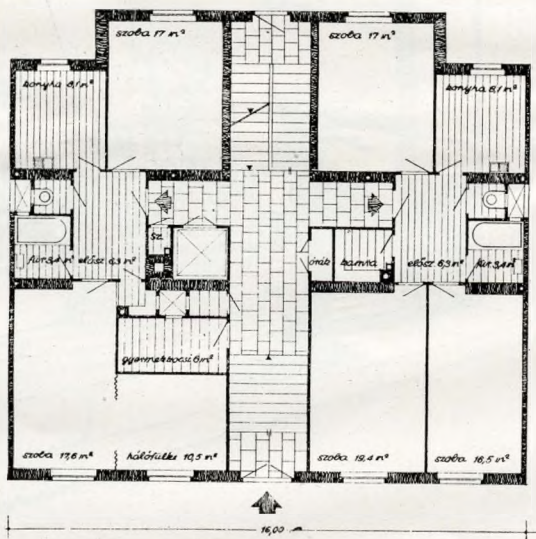
ÁRPÁD FEJEDELEM ÚT



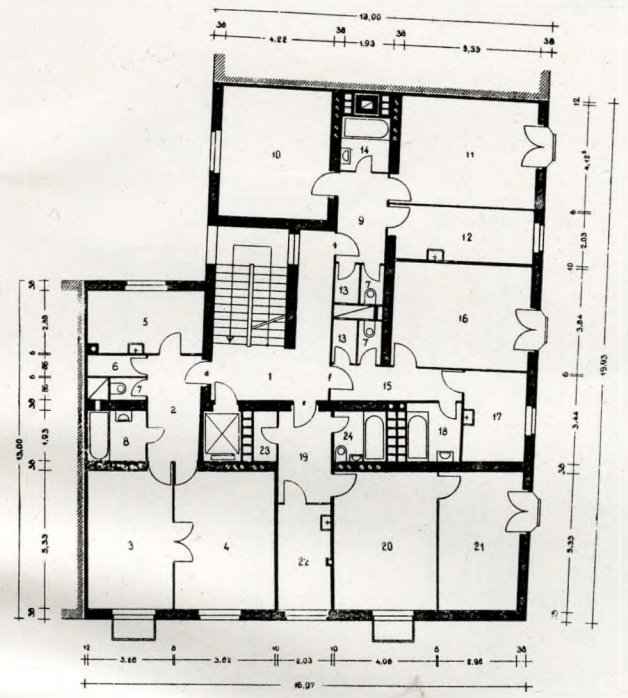
Helyszínrajz



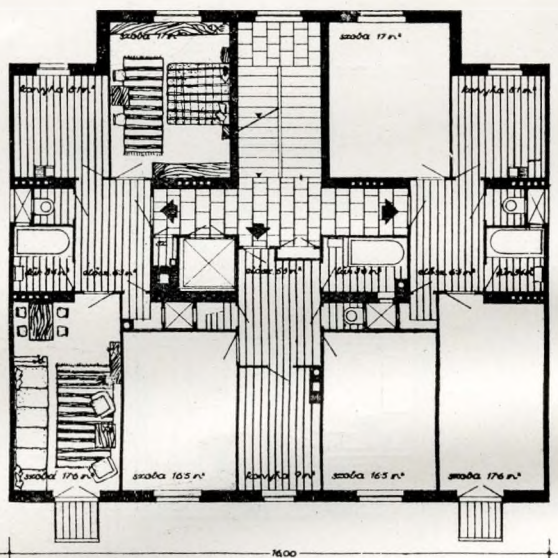
Földszinti alaprajz. Holló Gábor terve (áttervezve)



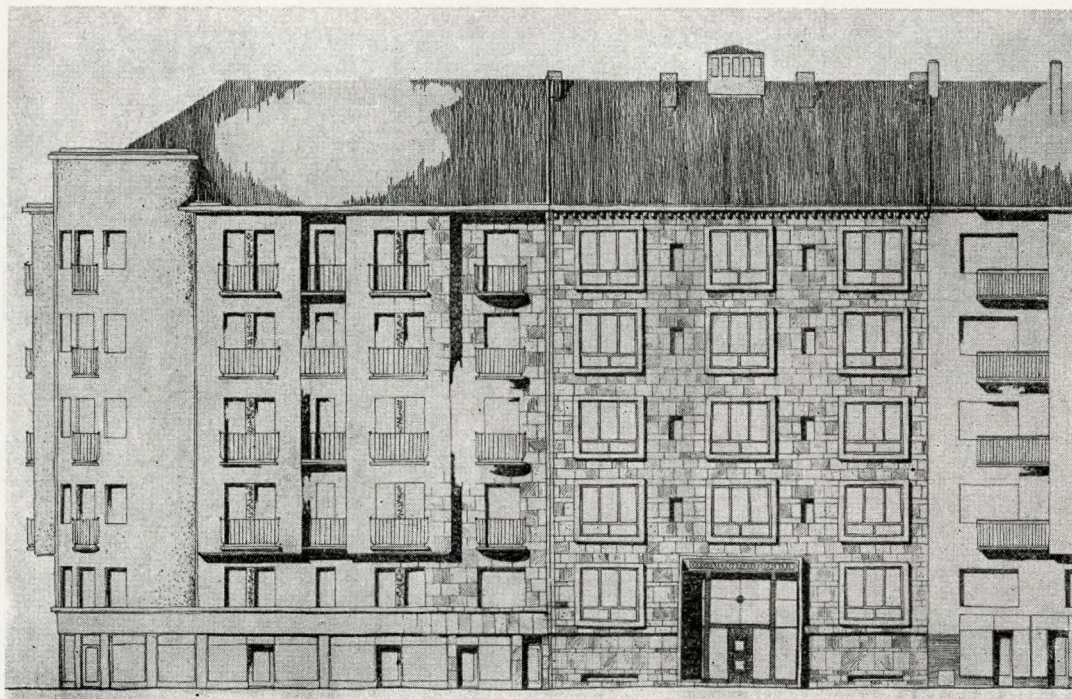
Földszinti alaprajz. Pázmány Margit terve



1. emeleti alaprajz (áttervezve)

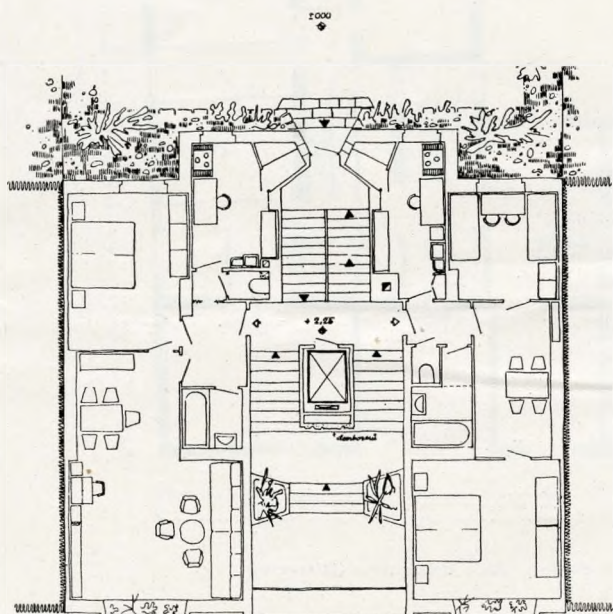


1. emeleti alaprajz



Szépvölgyi-út 3/b lakóház.
Tervező: Ivánka András (KÖZTI)

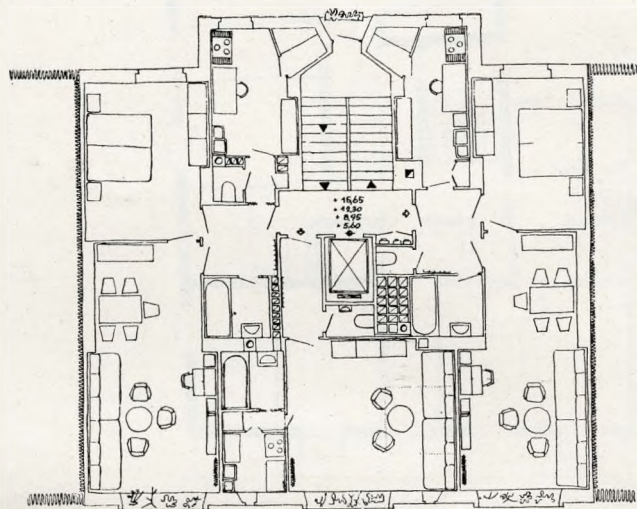
Utcai homlokzat



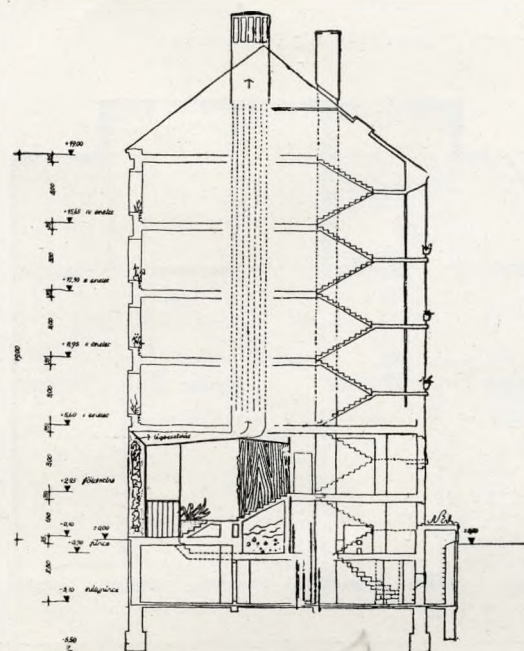
Földszinti alaprajz



Lépcsőház enterieur

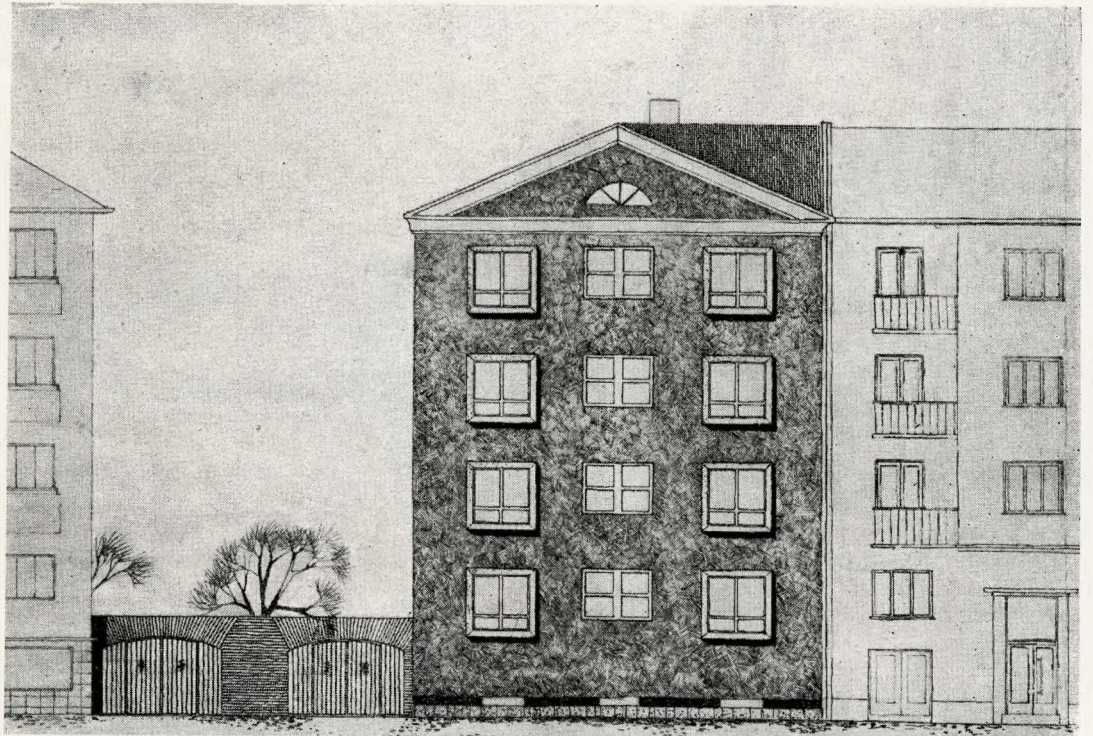


Ált. emeleti alaprajz



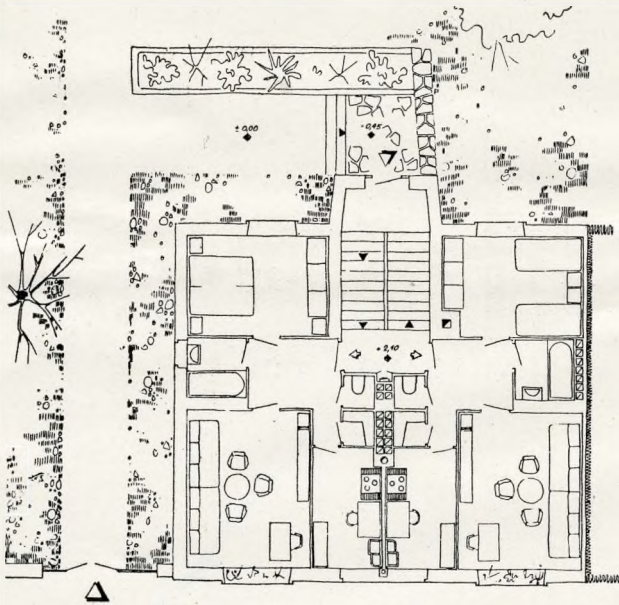
Metszet

USZÁLY UTCA



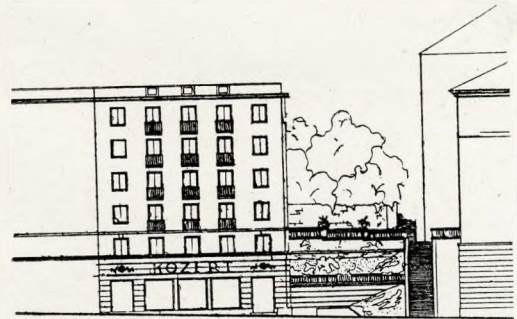
Uszály-u. 8., lakóház.
Tervező: Ivánka András (KÖZTI)

Utcai homlokzat



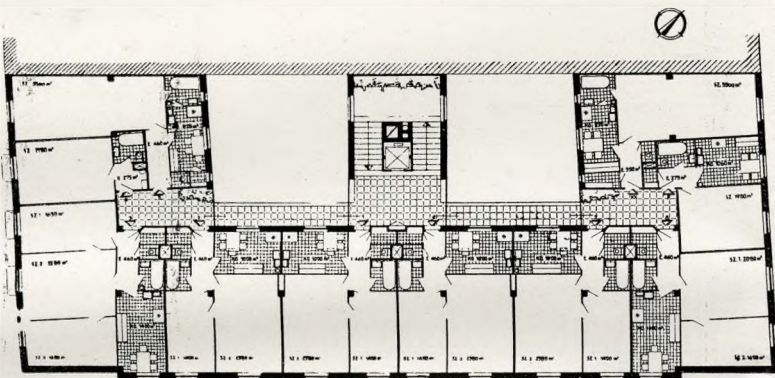
Földszint alaprajza

ATTIILA UTCA

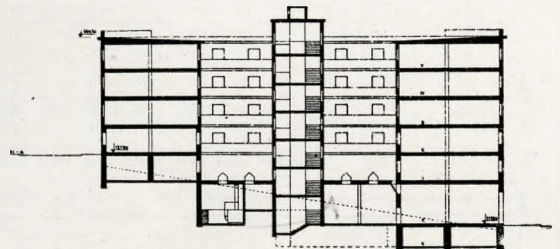


Attila-utcai homlokzat

Attila-u. 25., lakóház. Tervező: Krassói Virgil (ÁÉTI)



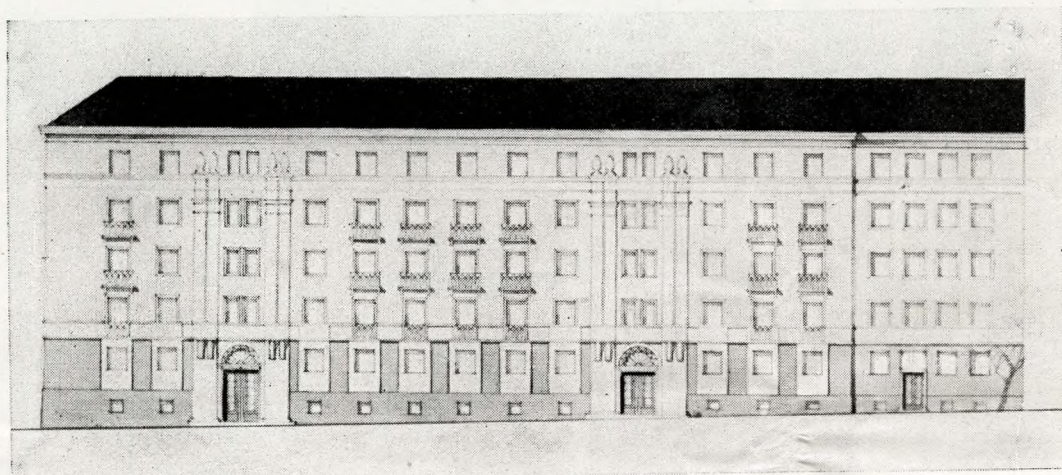
Ált. emeleti alaprajz



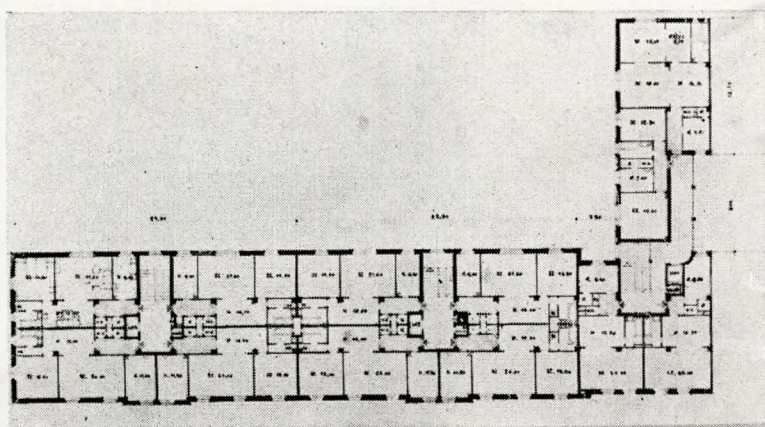
Metszet



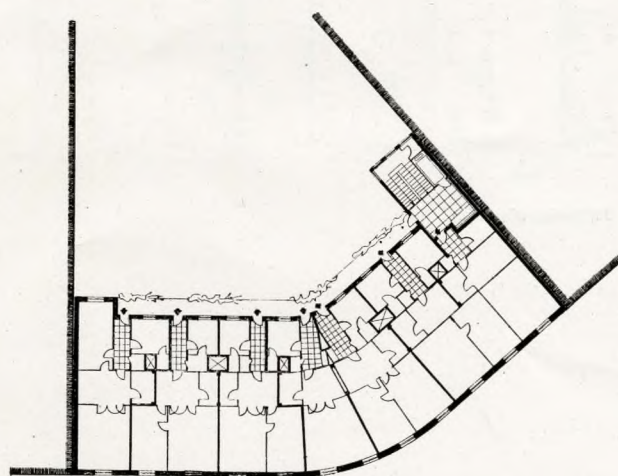
Bösörményi-út 30—32. sz. lakóházak. Tervezők: Füredi Béla és Bálint Jenő (LAKÓTERV) Távlati kép



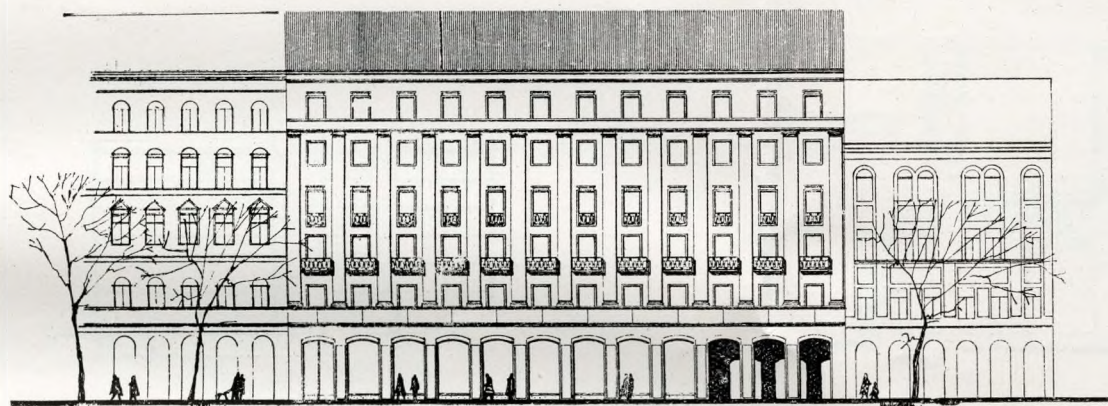
Homlokzat



Ált. emeleti alaprajz

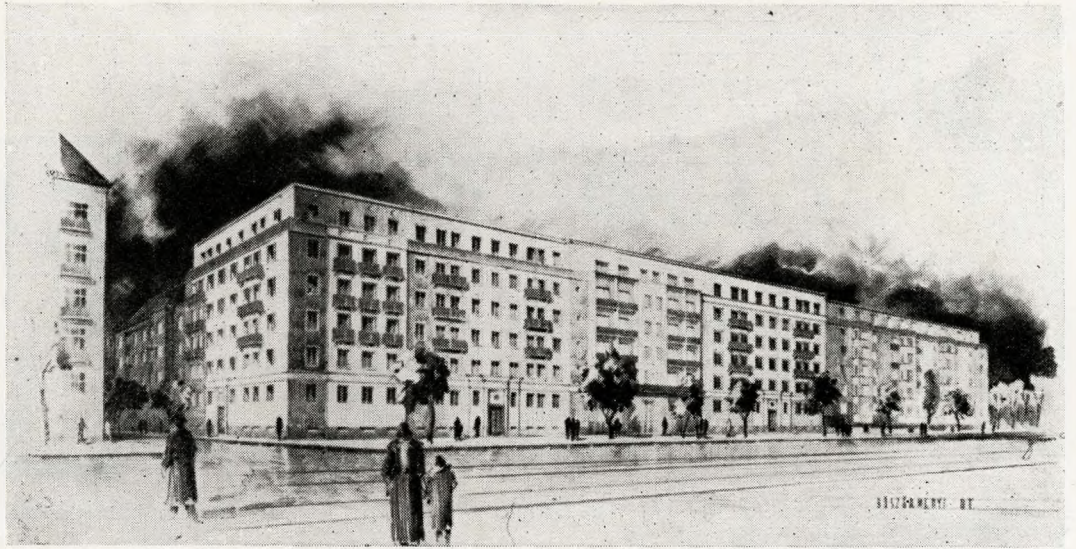


Baross-tér 21. sz. lakóház. Tervező: Dávid Jánosné (BUVÁTI)
Ált. em. alaprajz



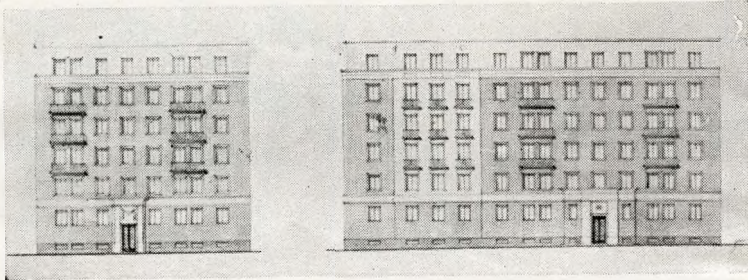
Homlokzat

BÖSZÖRMÉNYI ÚT

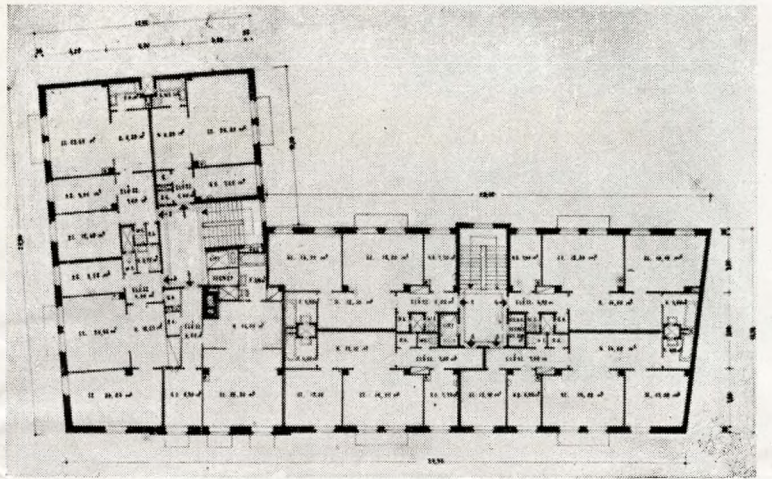


Bösörményi-út 38—42. lakóházak. Tervezők: Takács Ferenc és Zierer Oszkár (LAKÓTERV)

Távlati kép

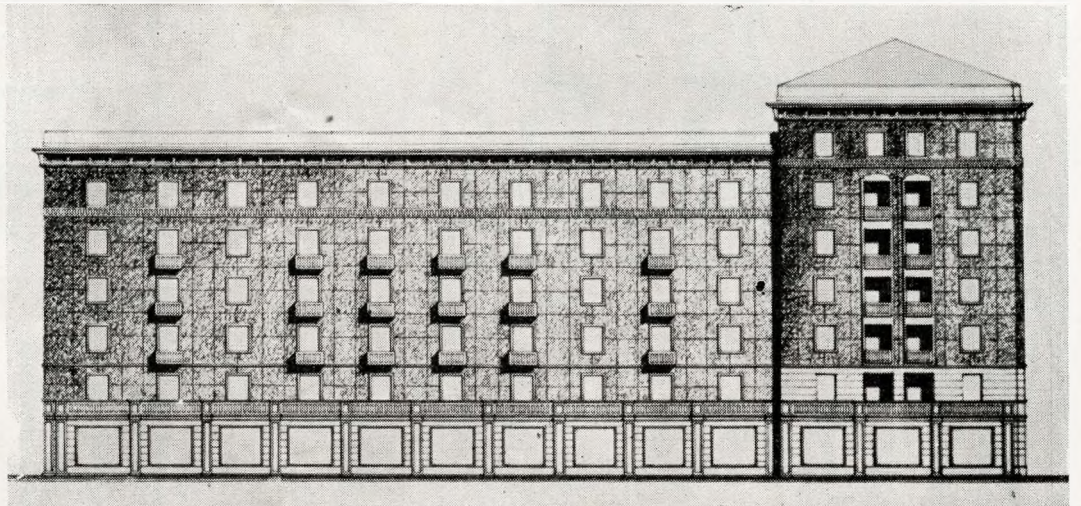


Homlokozatok

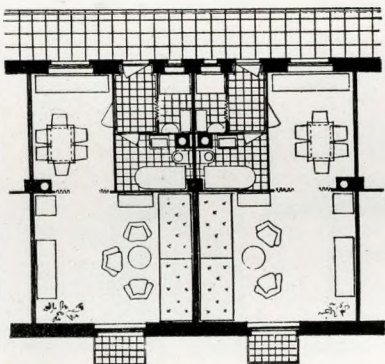


Ált. emeleti a'aprajz

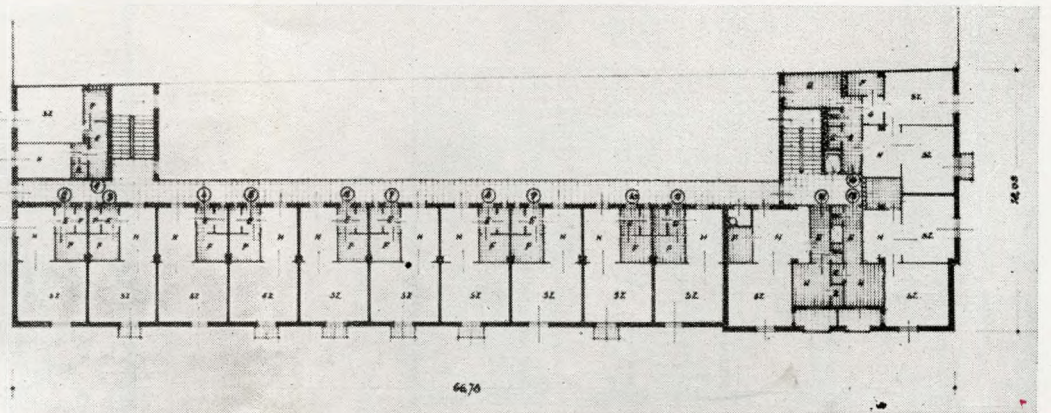
DAMJANICH UTCA



Damjanich-u. 24. lakóház. Tervezők: Vidos Zoltán és Gábrriel Mihály (BUVÁTI) Bajza-utcai homlokozat.

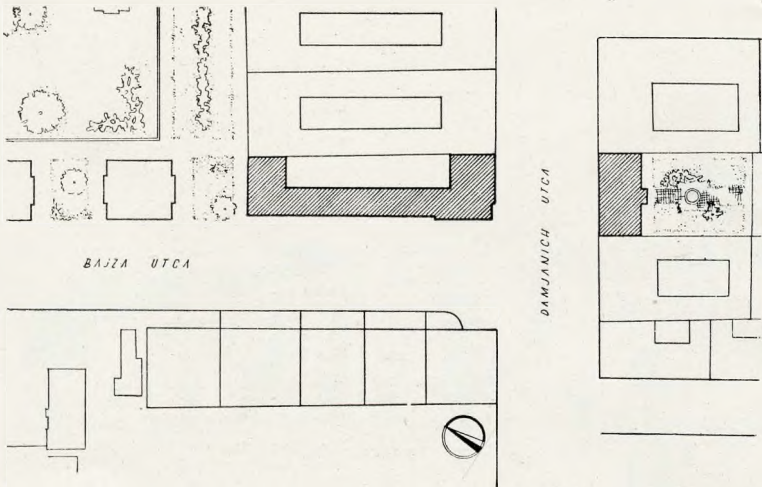


Garson-szekció

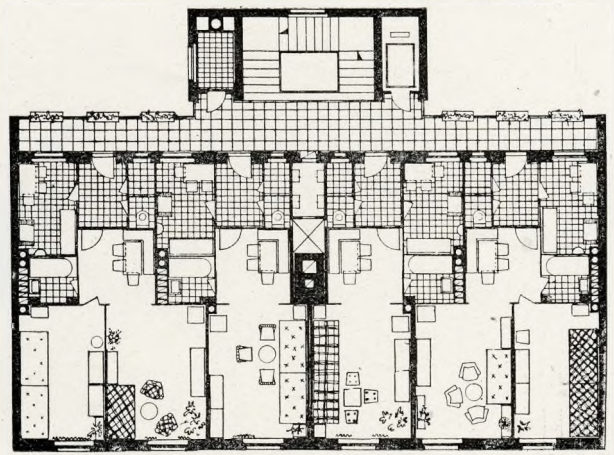


Ált. emeleti alaprajz

(Helyszínrajz a 120. oldalon)

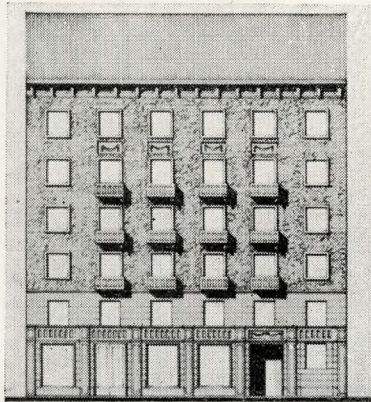


Damjanich-u. 21. és 24. sz. lakóházak. Tervezők: Vidos Zoltán és Gábrriel Mihály (BUVÁTI). Helyszínrajz

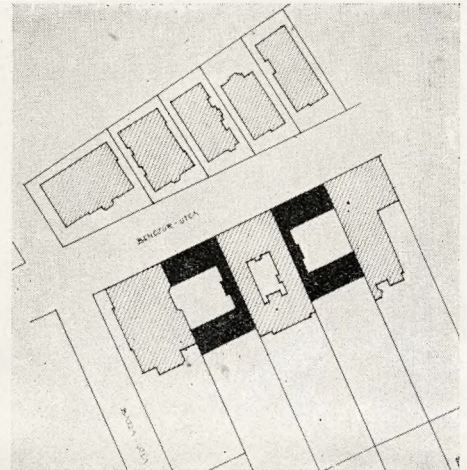


Damjanich-u. 21. Ált. emeleti alaprajz

BENCZUR UTCA

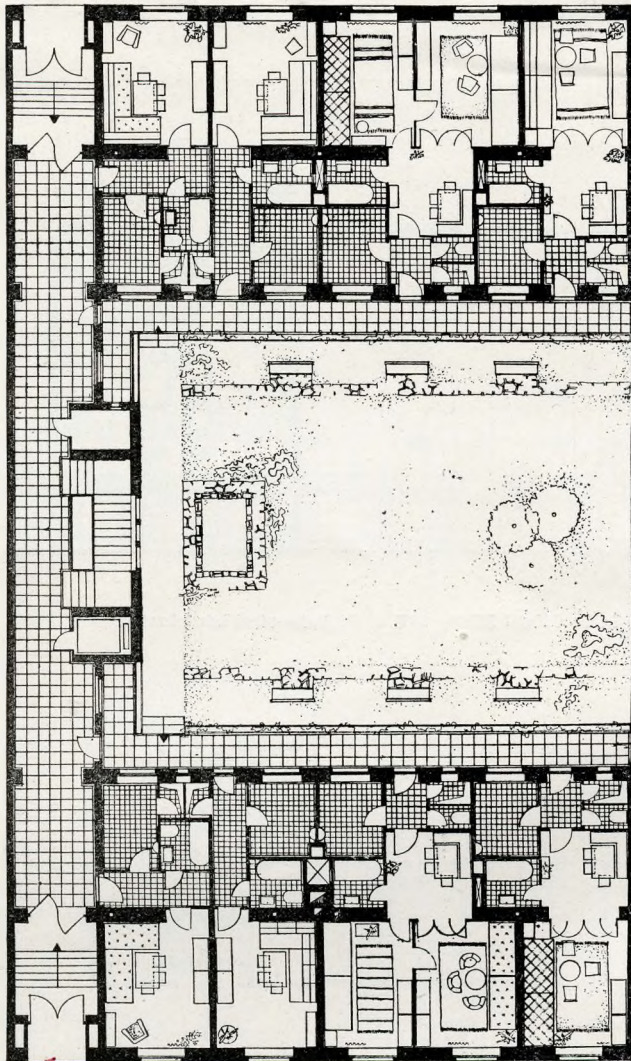


Damjanich-u. 21. Homlokzat

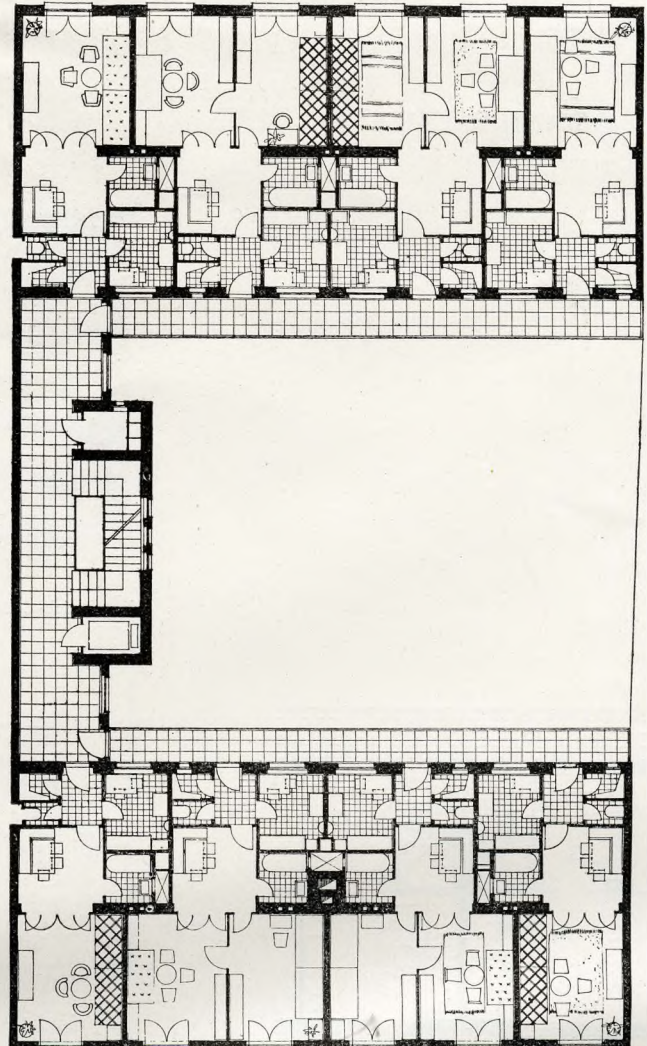


Benczur-u. 19-23. lakóházak
Tervezők: Vidos Zoltán és Henk Vilmos (BUVÁTI)

Helyszínrajz

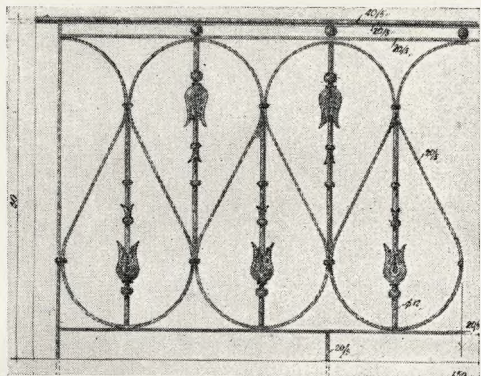


Földszinti alaprajz



Ált. emeleti alaprajz

BENCZUR UTCA



Francia-ablak rácsrészletek



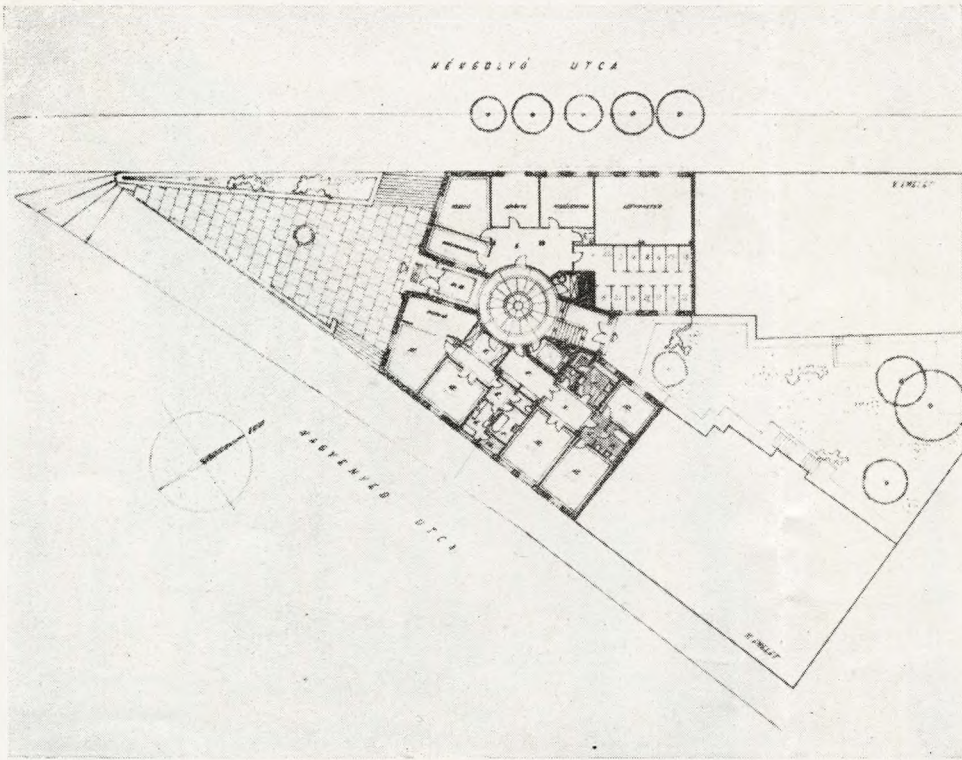
Benczur-u. 19—23. sz. lakóházak. Távlati kép



Benczur-utca 23. sz. lakóház. Lépcsőház-mozaik
V. Radnai Panni festőművész alkotása

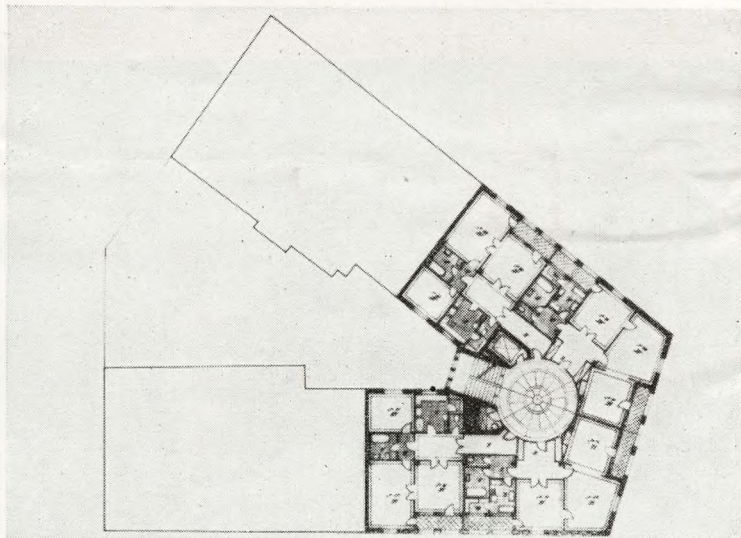


Benczur-utca 19. sz. lakóház. Lépcsőház-mozaik.
Kelemen Emil festőművész alkotása

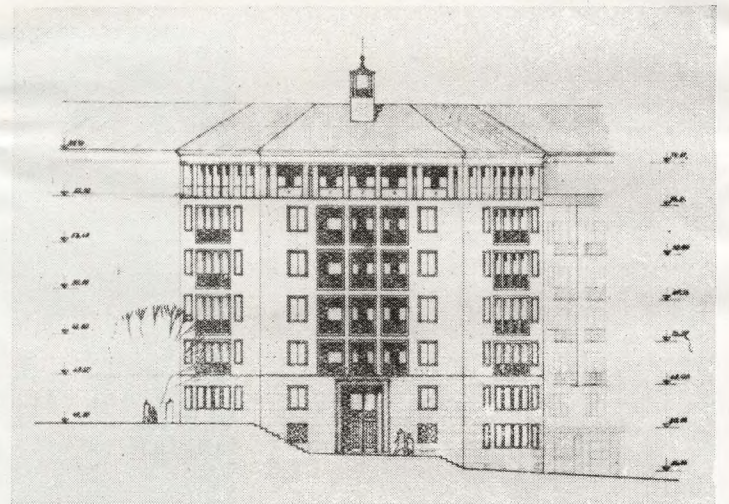


Nagyenyed-utca és Kékgolyó-utca sarok lakóház.
Tervező: Zöldy Emil Ybl-díjas (LAKÓTERV)

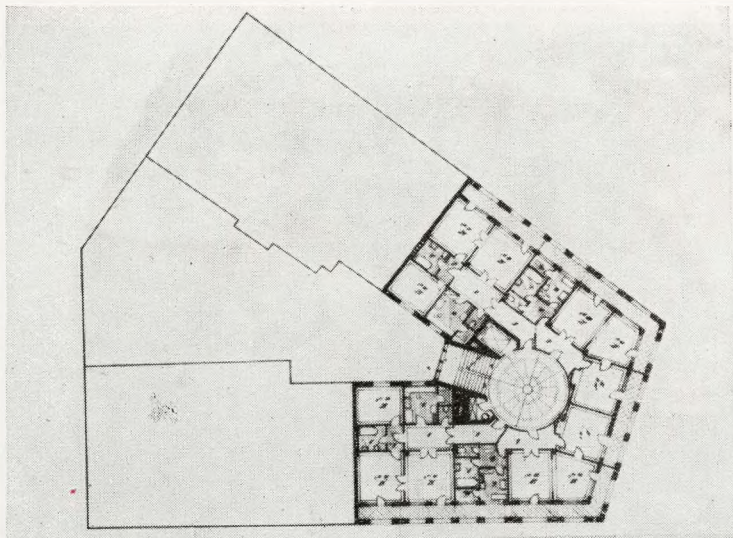
Földszinti alaprajz



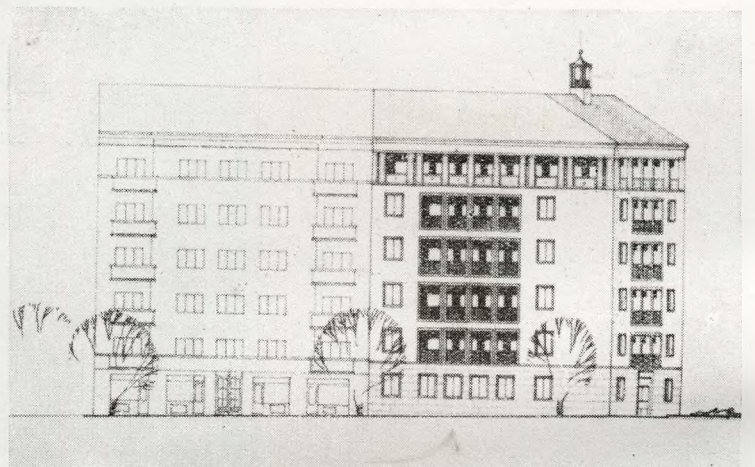
I. emeleti alaprajz



Homlokzat a sarok felől

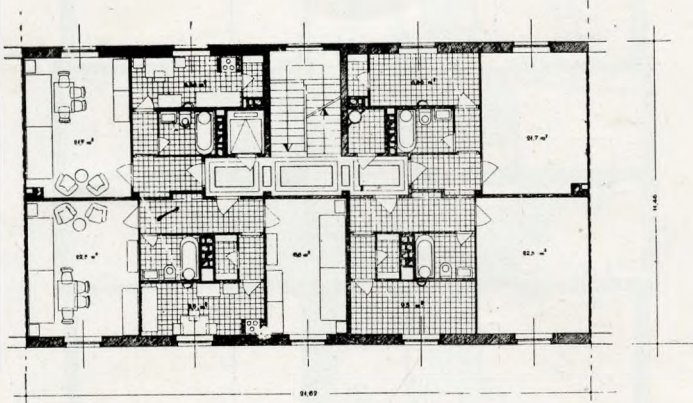


VI. emeleti alaprajz

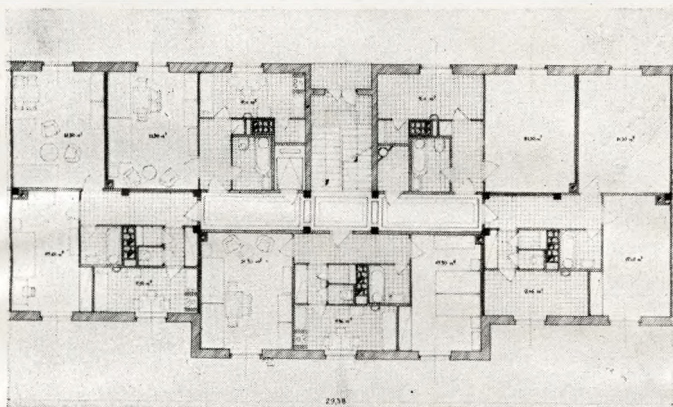


Kékgolyó-utcai homlokzat

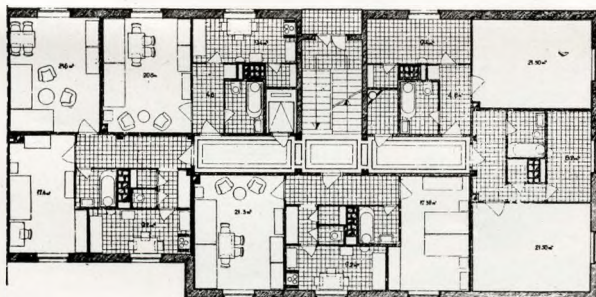
TANULMÁNYTERVEK



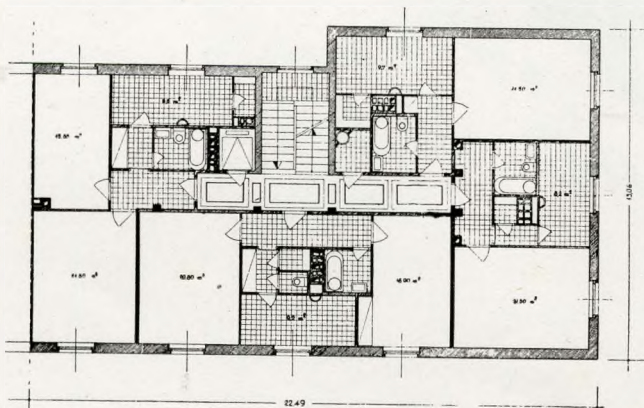
126. Négyfogatú középszekció. Tervezők: Vidos Zoltán és Gábrriel Mihály (BUVÁTI)



Háromfogatú középszekció. Tervezők: Vidos Zoltán és Gábrriel Mihály (BUVÁTI)



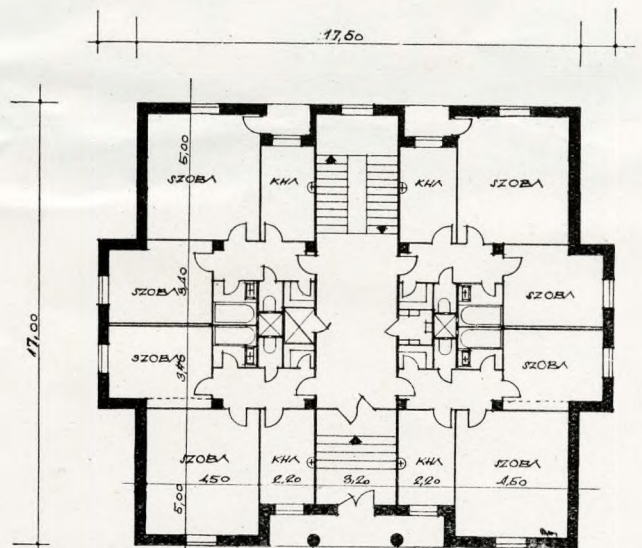
Háromfogatú végszekció. Tervezők: Vidos Zoltán és Gábrriel Mihály (BUVÁTI)



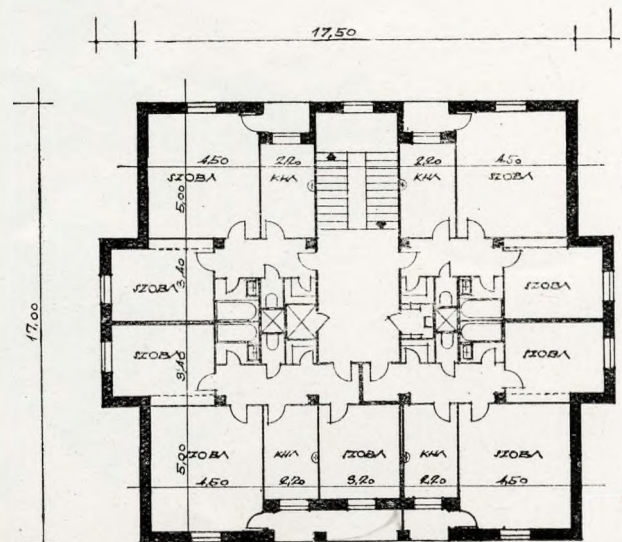
Háromfogatú végszekció. Tervezők: Vidos Zoltán és Gábrriel Mihály (BUVÁTI)



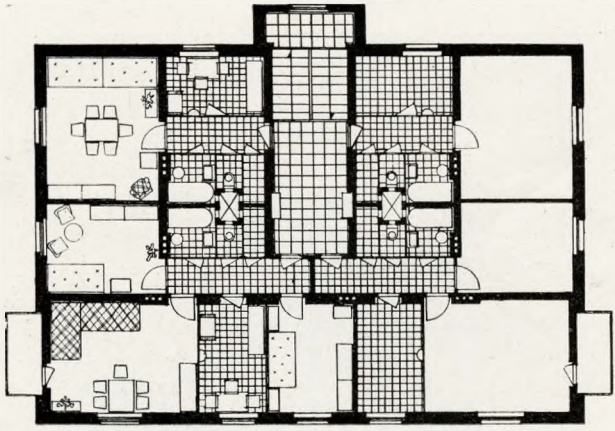
Hermann Ottó-úti típuslakóház magasházra fejlesztése. Tervezők: Vidos Zoltán, Henk Vilmos és Pfannl Egon (BUVÁTI)



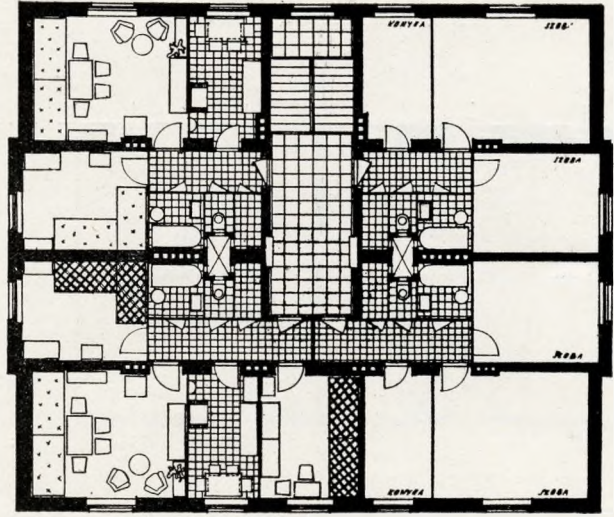
Földszinti alaprajz



Ált. emeleti alaprajz



„B” típus, emeleti alaprajz



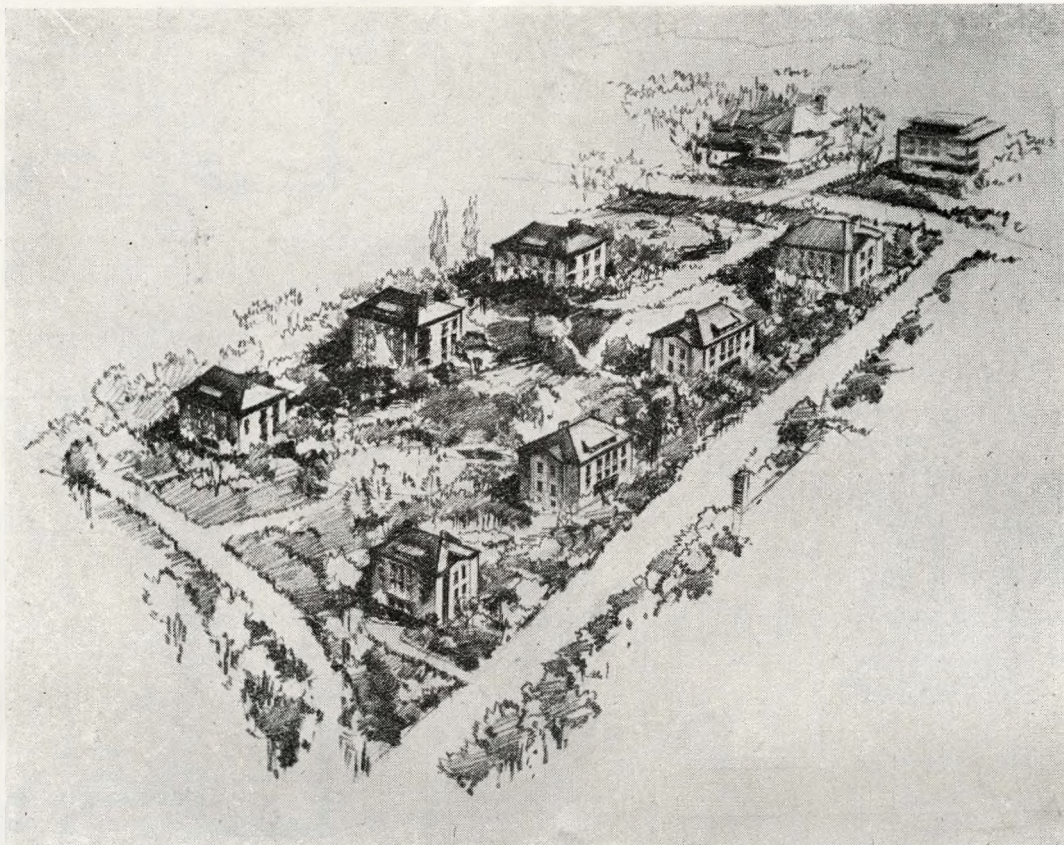
„A” típus, emeleti alaprajz

LAKÓTELEPEK



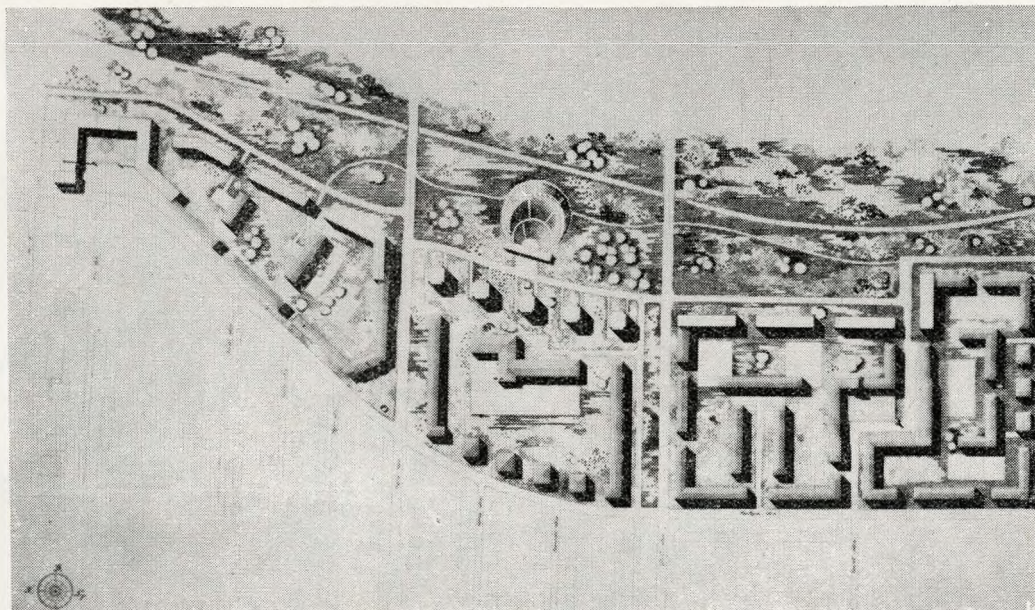
HERMANN OTTÓ ÚTI LAKÓTELEP

Hermann Ottó-úti lakótelep. Tervezők: Vidos Zoltán és Henk Vilmos (BUVÁTI).
Távlati kép



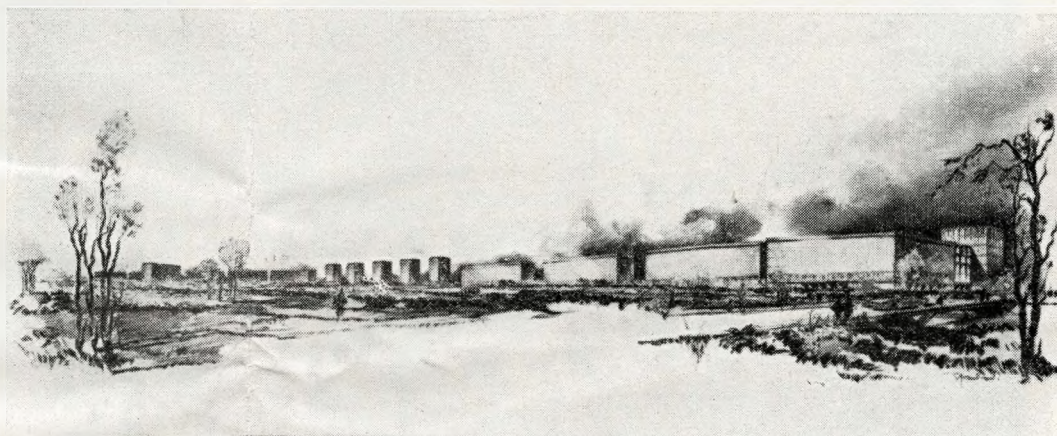
A lakótelep távlati képe

FIASTYÚK UTCAI LAKÓTELEP



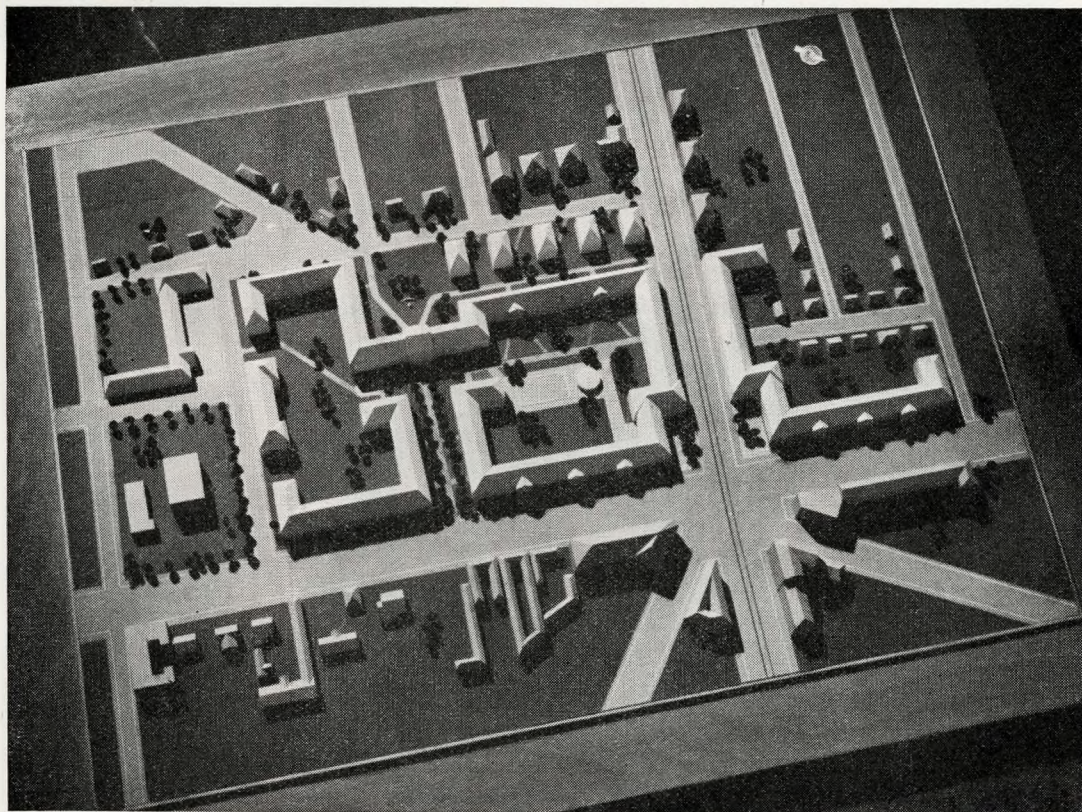
Fiastryúk-utcai lakótelep. Tervezők: — városrendezők: Krivátsy Ádám és Mester Árpád. Magasépítők: Boross Zoltán és Biczó Katalin (5. em. rész), Vidos Zoltán, Gábrriel Mihály, Dávid Jánosné és Agócs Ervín (3. em. rész) (BÚVÁTI). Alaprajzok a 100. oldalon

Helyszínrajz



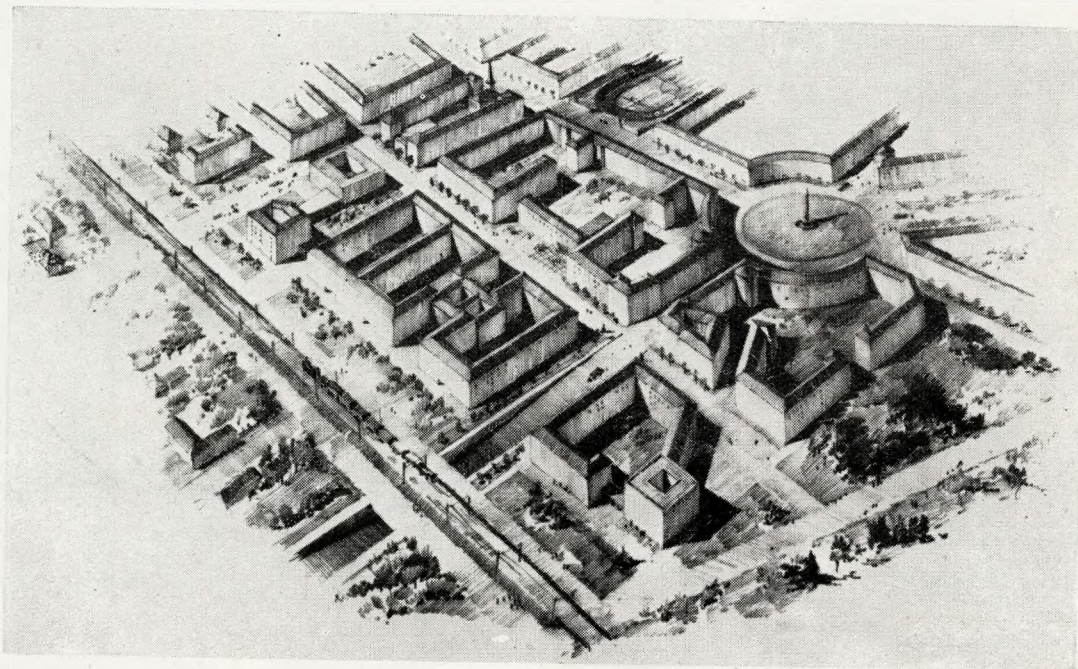
Távlati kép

RÓNA UTCAI LAKÓTELEP



Róna-utcai lakótelep. Tervezők: Dávid Károly Kossuth-díjas, Róna Pál és Arnóth Lajos (1. sz. IPARTERV)

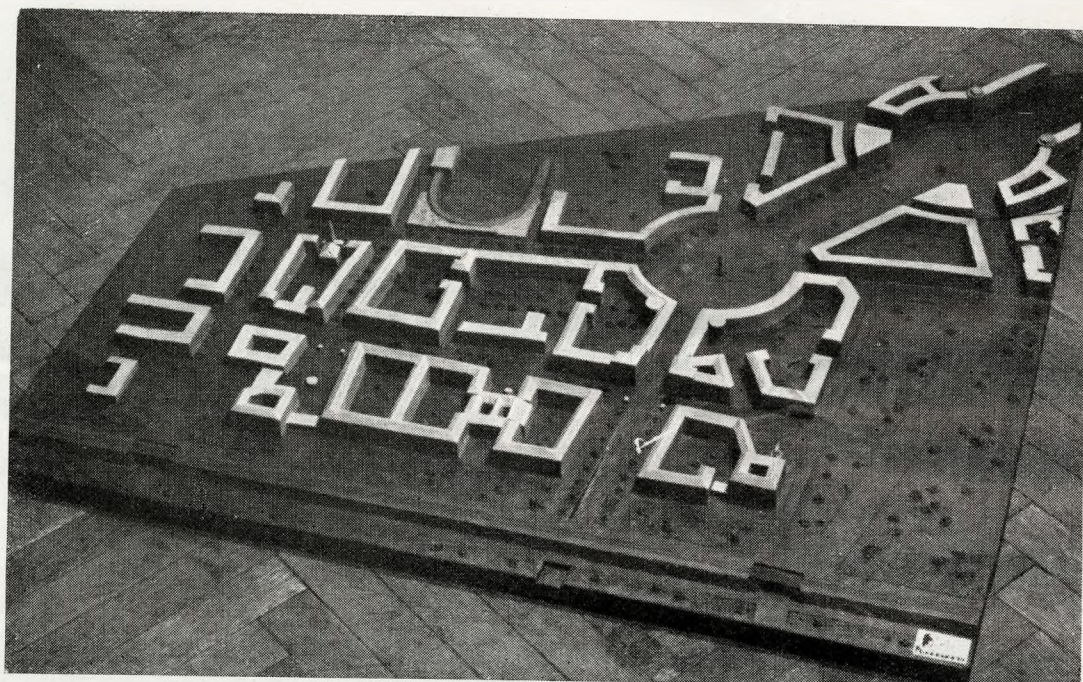
Modell foto



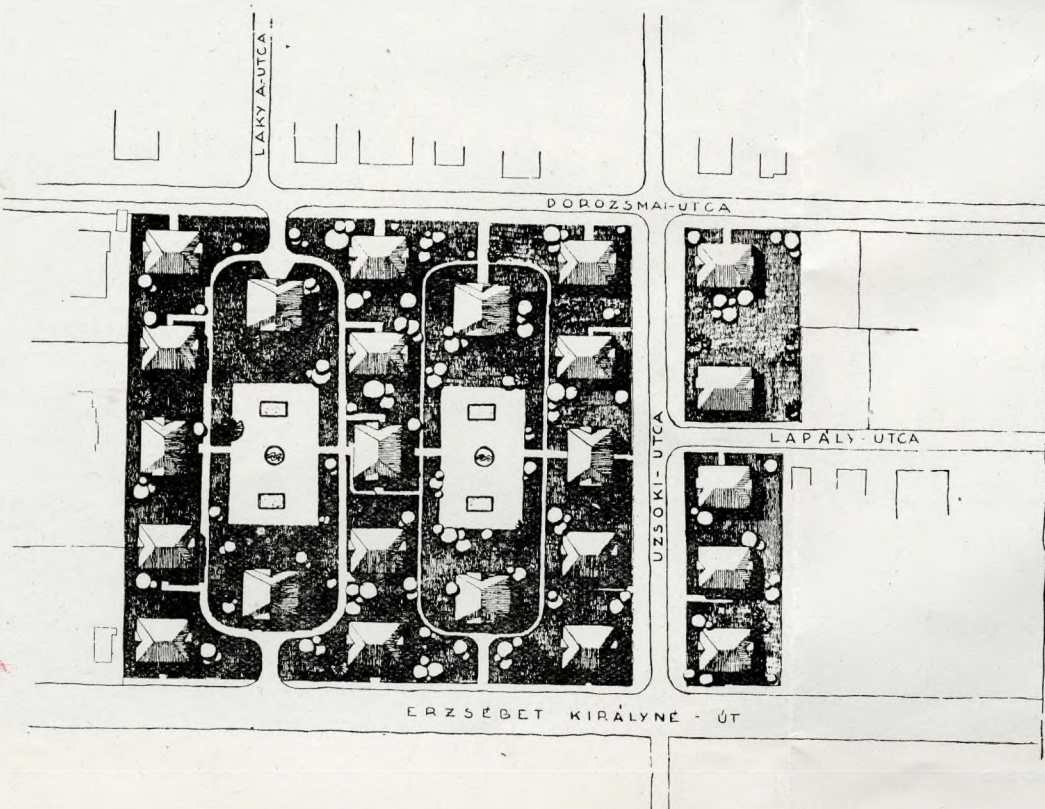
LÁGYMÁNYOSI LAKÓTELEP

Lágymányosi lakótelep. Tervezők: Nyiri István
Ybl-díjas vezetésével: Nagy Béla Zoltán, Bandl
Ferenc, Ránki József és Zábrák Róza

Távlati kép



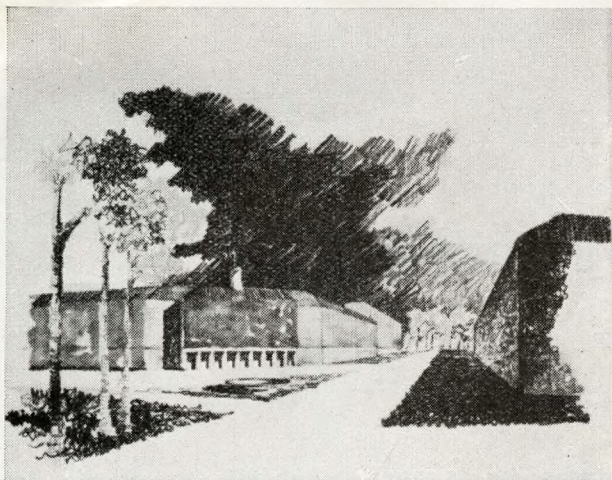
Modell foto



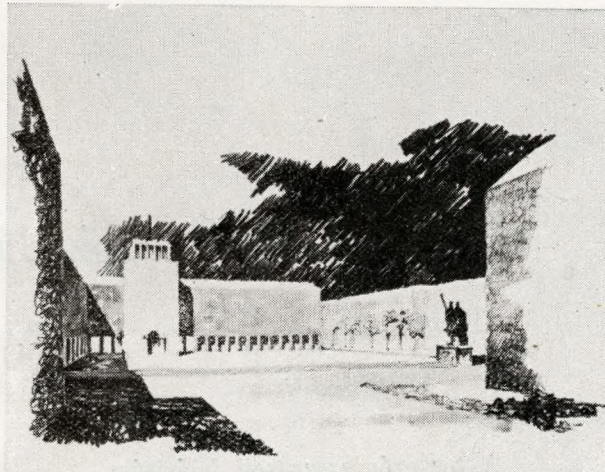
ERZSÉBET KIRÁLYNÉ ÚTI LAKÓTELEP

Erzsébet királyné-úti lakótelep.
Tervező: Oltai P. (ÁÉTI)

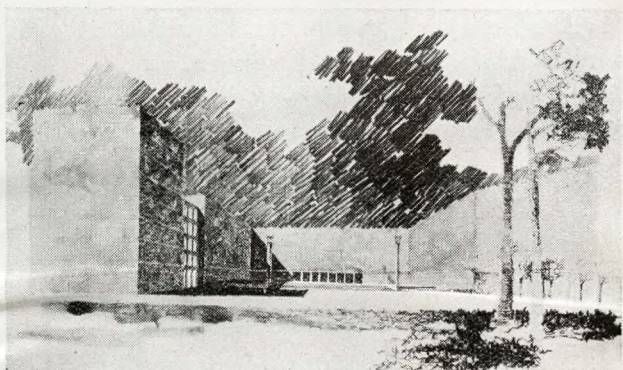
Helyszínrajz



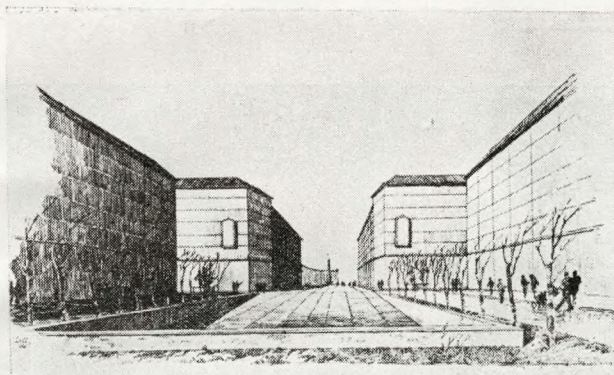
1.



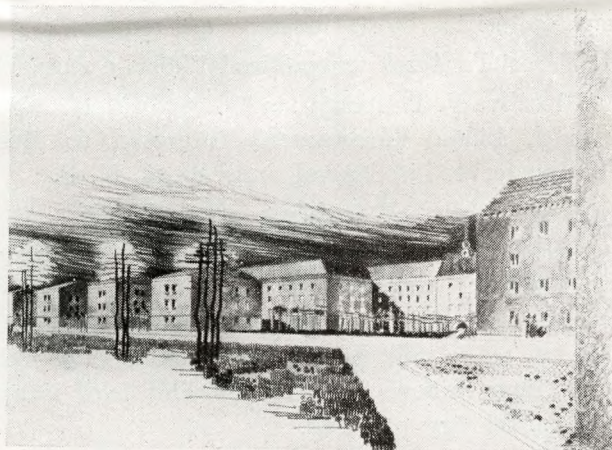
2.



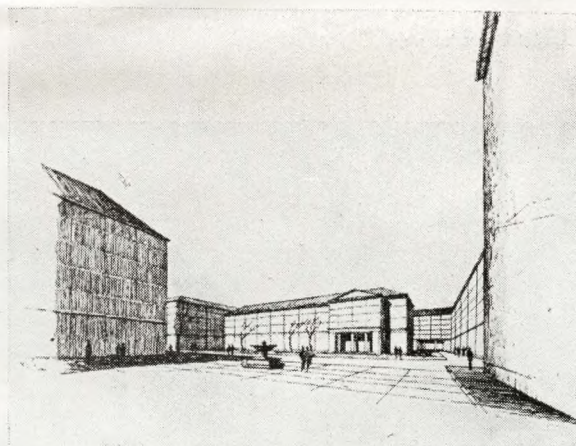
3.



4.

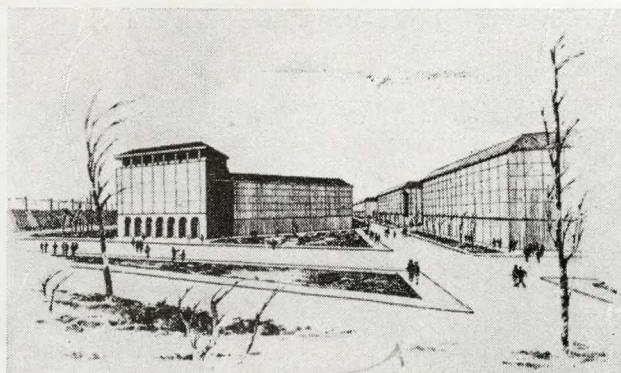


5.



6.

1. Fiastyúk-utcai lakótelep. Fiastyúk- és Hajdu-utca keresztezése
2. Fiastyúk-utcai lakótelep. Tér a Tomori-utca felől
3. Fiastyúk-utcai lakótelep. Távlati kép
4. Lágymányosi lakótelep. Távlati kép a balatoni gyorsforgalmi út felől
5. Róna-utcai lakótelep. Távlati kép
6. Lágymányosi lakótelep. Iskola-tér távlati képe
7. Lágymányosi lakótelep. Távlati kép az Építőipari Egyetem felől



7.