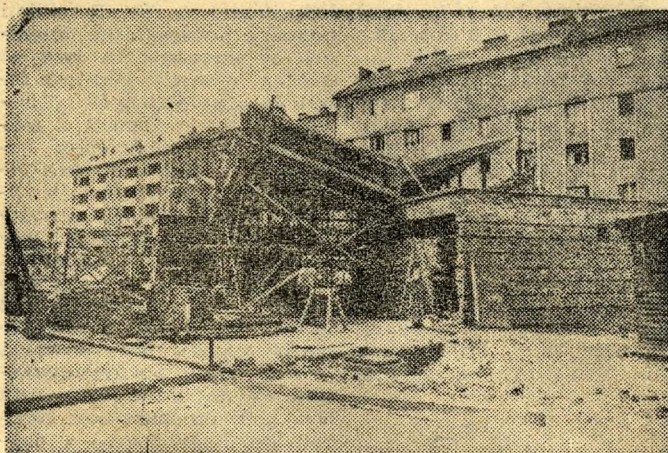


## Nagy ütemben épül a Bukarest utcai állomás



**A Bukarest utcai állomás előlínázethen, körülbelül két hét múlva már lekerül az állványzat**

Több mint egy évtizede meg-  
levő, korszerűtlen, még a több  
évvél ezelőtti igényeket is alig-  
alig kielégítő Vásárhelyi Pál  
utcai állomást váltja fel a rö-  
videsen elkészülő Bukarest ut-  
cai új MÁVAUT-állomás.

Most közel a befejezéshez  
— az állomást a harmadik  
negyedévben adják majd át  
a forgalomnak. — Ellátoga-  
tunk az építkezés színhelyére,  
hogy beszámoljunk a munka  
előrehaladásáról. De nézzük  
meg, milyen is lesz ez az  
újabb létesítményünk elkészül-  
te után.

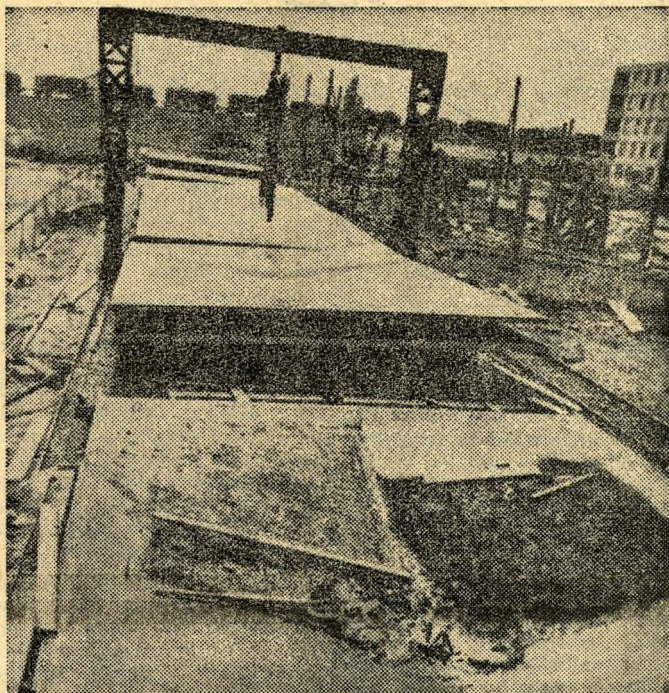
Elhelyezése közel a Móricz  
Zsigmond körtéri csomópont-  
hoz, ahonnan Budára és Pest-  
re számos autóbusz- és villa-  
mosvonal ágazik szét, igen  
szerencsés. A dolgozók munka-  
helyüket vagy otthonukat a  
MÁVAUT autóbuszokról át-  
szállva, a villamosokra vagy a  
fővárosi autóbuszokra és vi-  
szont, a legrövidebb úton ér-  
hetik el. A tervezésnél messze-  
menően figyelembe vették a  
tetszetős, modern formák mel-  
lett, a célszerűséget és azt,  
hogy ezen az állomáson a for-  
galom csupán hajnali egy  
órától négy óráig, tehát össze-  
sen három órát szünetel. Az  
állomásépület egyszintes, ki-  
emelkedő várócsarnokkal épül,  
amely monolit héjszerkezetű  
lefedést kap. A zavartalan köz-  
lekedés biztosítása érdekében  
a Bukarest utca mindkét ol-  
dalan, valamint a Kanizsai ut-  
cának a Bukarest utca vonalá-

ba eső szakaszán útpályát épí-  
tenek majd ki.

A Kosztolányi Dezső tér fe-  
lől érkező utasok két bejárá-  
ton keresztül juthatnak majd  
be a több mint 100 négyzetmé-  
ter alapterületű várócsarnok-  
ba. A várócsarnok mellett

épületet a fedett peron, mely-  
nek fűrészfogas beállítású in-  
dítóhelyei az utazóközönséget  
megvédik az időjárás viszony-  
tagságaitól. Az állomásépület  
a közelben levő távfűtésű vez-  
etékéről kapja a meleget, s  
ugyancsak korszerű megoldá-  
sa lesz az autóbuszok indítá-  
sát eszközöző elektromos jelző  
berendezésnek is. Említésre  
méltó az a szempont, hogy a  
tervezésnél figyelembe vet-  
ték az utasok számának a kö-  
vetkező években várható nö-  
vekedését, ezért szükség ese-  
tén a kocsállások számát sza-  
porítani lehet. A várócsarno-  
kot Rácz András képzőművé-  
szeti alkotása egy öt és fél  
négyzetméter felületű mozaik  
fogja díszíteni, ez a ráaplikált  
fém plasztikával biztosan so-  
kakknak elnyeri tetszését. Az  
Ulászló utcai oldalon Vilt Ti-  
bor szobrászművész alkotása  
lesz elhelyezve.

Egészében véve elmondhat-  
juk, hogy az új állomás a Bu-  
da környéki járatokon utazók



**Készülnek a beton tetők. Súlya 1 darabnak 43 mázsa. 10 nap  
múlva már ezeket is beemelik a helyükre**

pénztár, iroda, hőközpont és igényelt kultúráltnak elégíti ki  
személyzeti tartózkodó épül, a a forgalmi utazó és forgalmat  
keleti oldalon pedig a forga- irányító dolgozókéval egyetem-  
lom irányító, a külső bejárat- ben.  
tal. Szervesen egészíti ki az