



# Budapestre vonatkozó ujságcikkek

Szerző: .....

Cím: *Modern kofakikötő*

Forrás: .....

*Börsei újság*

*Bp*  
(Hely)

*1925. 11. 1.*  
(Idő)

(Köt. v. füz.) (Ol)

Osztályozás

Tárgy

*385.614*

Hely

Idő

*1925*

Személy

## Modern kofakikötő az ország szívében

Bontják a gubacsi gátat — Emberi csontok helyén — tizenháromezer tonna kőolaj — Munkások a vasbetöntömbök alatt 50,000 tonnás gabonaraktár — A nemzetközi kikötő munkában

(Sajtó tudósítónktól.) Az életgondtól nyomott budapesti polgár a mindennapi megélhetésén való vérekedésben alig vesz tudomást arról, hogy a főváros közvetlen közelében a teremő emberi agy és a dolgos munkáskezek százai hatalmas lendületű ostromot vívnak egy ideális célért s a kultura nagy-szerű vívmányáért: Budapest világkikötői pozíciójáért. Csepel szigetének e részén most nincs ős, nincs tél, nincs hideg és fáradság, pihenés nélkül folyik az embert akarás teremő harca, hogy lehető rövid időn belül a világ egyik legideálisabb természetes víziútja, a fenséges Duna, csakugyan azzá is tesse

Magyarországot, amivé e folyam gazdag ajándéka predesztinálja:

a keleti kereskedelem egyik legfontosabb gócpontjává.

Messzire cseng a munka nemes zaja. Kemény csakányok hasítanak az ősi rög húsába, komor kotrógépek várják a medertisztítás munkáját, odább hatalmas petróleumtartályok nőnek a földből, vasvázú cementtömbök kolosszusai súlyednek a talajba, hogy nemsokára egy világkikötő büszke partfalait alkossák és lent, a sziget csúcsán, megvalósítás előtt áll a partmenti kistermelők régi óhaja és a termés értékesítésének lendítő segítőeszköze: egy ideális víziutat tökéletessé egészítő kofakikötő.

Az új híd mellett, melyet tavaly adott át gróf Bethlen István a forgalomnak, most bontják a régi, híres, a Duna egyik ágát évtizedeken át miazmás holt mocsárrá tévő gubacsi gátat.

Ezt a gátat a soroksári Dunaágban a hetvenes években emelték. A keskeny mederben megtorlódo jégzajlás ugyanis hóolvadások idején árvízveszedelemmel fenyegette mindkét part mentét, főként az épülő Ferencváros és az új vágóhidat. Ennek, úgy vélték akkor, legcélrányosabban elejét vehetni, ha a Dunának ezt az ágát mindjárt a befolyásnál teljesen elzárják. Ez a gát szolgált azután egyúttal híddal, illetve, mint közlekedési

út Pesterzsébet és a sziget között és itt vezették át később a helyi érdekű villamos vasút síneit is.

Ez a gát azonban, eltekintve attól, hogy a holt Dunaágot egészségtelen mocsárrá tette, elrekesztett egyúttal egy ideális, természetes víziutat, amelyik pedig egymagában lebonyolíthatja a partmenti községek termelőinek egész forgalmát, továbbá a fejlődő vízisportnak kitűnő terepnumául szolgálhat. Éppen ezért, a gát fölőlegessé tétele céljából épült mellette a 250 méter hosszú, új híd, amely egyébként technikai megkonstruálásánál fogva is rendkívül érdekes alkotása a magyar mérnököknek. A hatalmas vasszerkezet, amelynek anyagát az állami vasgyár szolgáltatta, egész különleges teherpróbákat kellett végezni. Tulajdonképpen két híd, amelyek közé egy harmadik van beillesztve. Nagy tekintettel kellett lenni a szélső megterhelésre, mert azon bonyolódik le egyfelől a gyalog- és kocsiforgalom, míg a másik oldalon a helyi érdekűnek egyik sínpár.

A gubacsi gát immár a m...

### Helyét és végig a holt Dunaág medrét kotrógépek takarítják tisztára

és e munkálatok következtében rendelkezésre fog állni egy egyenletes színű, csendesfolyású víziút, amelynek partjait nyaranta majd a vízisportolók vidám zaja veri fel, egyúttal pedig megvalósíthatóvá teszi a kofakikötő régi tervét. E kikötő Csepel szigetének déli csúcsán épül, modern, egészséges, célszerű beosztással, tervezése a fővárossal egyetértően most van folyamatban.

A csepeli kikötők kormánybiztosságának felügyelete alatt a nemzetközi kikötők immár befejezés felé közelednek. Az évtizedes terv

a kommun bukása után jutott csak el a megvalósuláshoz egy francia tőkeérdekeltség bevonásával. E kikötőt munkálatok előbb a kereskedelemügyi és földművelésügyi tárcák reszortjába tartoztak, utóbb azonban, az egyszerűsítéssel a munka gyorsabb menetét biztosítandó, a miniszterelnök egy, a miniszterelnökségnek alárendelt és itt dr. Träger Ernő miniszterelnökségi osztálytanácsos kezében koncentrált külön kormánybiztosságot bízott meg a szervezés lebonyolításával. A kikötői építkezésekre előirányzott összeg, mely ezideig a miniszterelnökség tárcáját terhelte, most egyúttal Smith népszövetségi megbízottnak a hozzájárulásával a hasznos beruházások rovatának előirányzásába került és ezzel megakasztott a miniszterelnökségi budget tehertételeit.

A nemzetközi kikötők egyike,

a petróleum-kikötő már teljesen kész

A medence, amelyet a kormánybiztosság házi kezelésben építtetett, háromszázhatvan méter hosszú és százhusz méter széles. Ezideig

három nagy külföldi cég épített gyűjtő-és lerakódó-telepet,

a húsz darab hatalmas rezervoár tárolóképesége tizenháromezer tonna. Érdekes, hogy a medence építésénél

régi temetőre bukkantak,

úgy hogy ennek egy részét ki kellett sajátítani és a sírok egy részét áttelepítették. A temető többi részét idővel szintén kisajátítják, hogy a medencét a forgalom előrelátható emelkedésével nagyobbítani lehessen. Mert nincs még egy esztendeje, hogy itt a forgalom megindult és

már más nagy külföldi cégek is megkezdtek a letelepülési tárgyalásokat, az ország petróleumellátása már teljesen magyar és a forgalom erős lendülettel fölébe emelkedett az osztrákokénak.

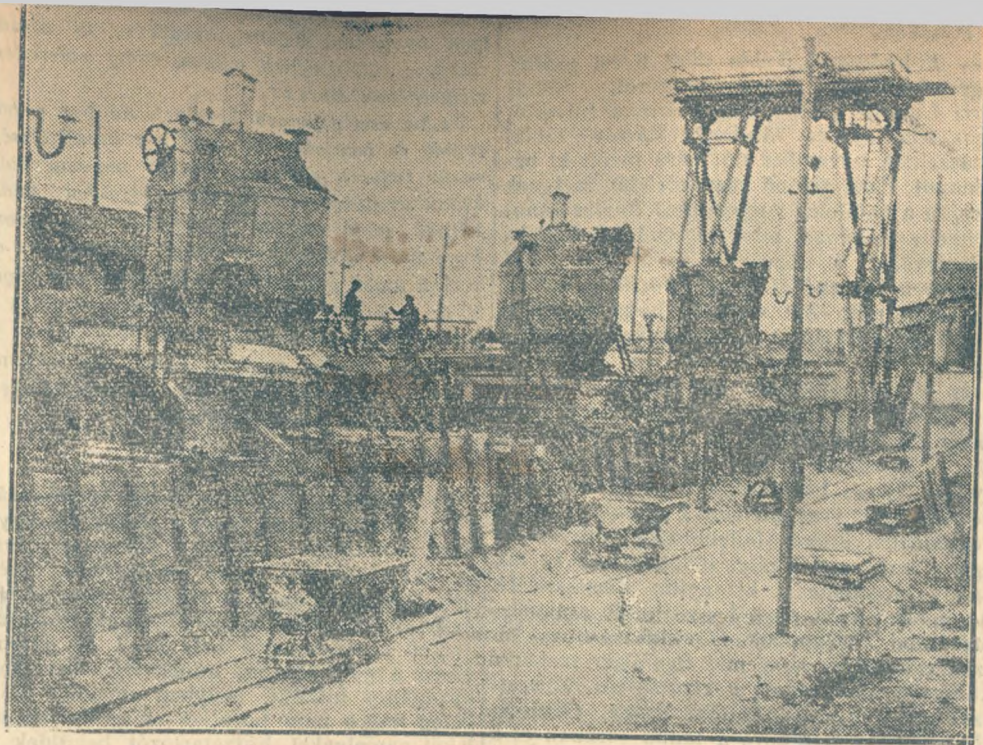
A kikötők területi megoldása általában igen szerencsés, mert a sziget nagy területe megengedi idővel a terjeszkedést. Egyelőre most konstruálják a vámentes nemzetközi kikötő hatalmas partfalait, míg a grandiózus rak-tárépületek befejezésük előtt állnak, úgy, hogy ez a kikötő is terv szerint még a jövő év folyamán átadható a forgalomnak.

Nagy, iromba készönök, mint óriás figyelő fejek állanak az ezer méter, hosszú és százötven méter széles leváit m... nce partia men-

tén ott, ahol hatszázméteres hosszúságban a kikötő függélyes partja épül. E tartályokból szivattyúzzák be a levegőt az óriási vasbeton tömbök alatt dolgozó munkások részére és ugyancsak e tartályok szívóereje dobja ki a munkások által felvált földet. Az így maradt ürességben a rettenetes súlyú, háznai tömbök a saját súlyúknál fogva sülyednek le addig a mélységig, amely pontot a talaj és a vízállás tekintetbevételével a mérnöki számítás erre, mint szükségeset megjelölt. A legalsó kora eresztik le aztán a többi hasonló tömböt, amíg az emberi alkotás egyik leggrandiózussabb csodája, a nagy hajók kikötésére alkalmas partfal megépül. A hatszázméteres függélyes részen felüli, ezerkétszáz méteres part-hossz nagy kövekkel kirakott rézsútos rakodó. A függélyes part mellett egy ötven-ezer tonna befogadóképességű gabonaraktár épül és ugyancsak munkában van ugyanott egy több mint négyezer négyszögméternyi alapterületű rakodó szin, mely már nagyjában ügyszólván el is készült, most fejezik be a köpadlózati munkáját.

A vámmentes kikötő öt éven át való üzem-bentartása, egy, a magyar állam által, részben külföldi tőkével alakított részvénytársaságnak adatott ki.

Csepel szigetének modern üzembehelyezési munkálatai egyúttal mély szociális jelentőségűek. Jelenleg ez az ország legnagyobb-szabású közmunkája, amely állandóan, — mivel a parti és belső építések télen át is folynak, — többszáz munkáscsaládnak biztosítja a kenyerét.



1. Külföldi nagy cégek petróleumtartályai a csepeli nemzetközi kikötőben.