



# Budapestre vonatkozó újságcikkek

Szerző: .....

Cím: *A Nemzeti Színház elhelyezése és a Rákóczi-ut, Károly-körút, Muzeum-körút*

*keresztelésének világvárosi megoldása*  
Forrás: *Építőipari szemle*

Bp  
(Hely)

1928. 9.  
(Idő)

(Köt. v. füz.) (Oldal)

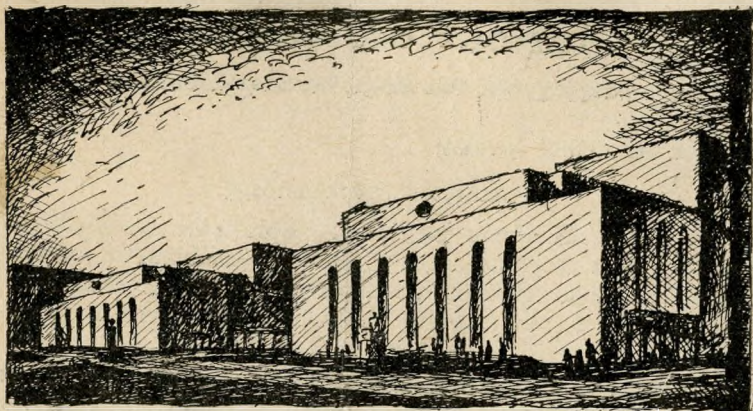
Osztályozás

Tárgy 792

Hely *Nemzeti Színház*

Idő "1928"

Személy



## A Nemzeti Színház elhelyezése és a Rákóczi-ut, Károly-körút, Muzeum-körút keresztelésének világvárosi megoldása.

A Vigyázó házról az volt az általános vélemény, hogy az sohasem lesz megszerezhető. Amióta azonban ennek felhasználhatósága már nem ütközik akadályokba, azóta általános érdeklődés tárgyává lett a Károly-körút, Muzeum-körút és Rákóczi ut keresztelésénél fekvő „Vigyázó” és „Grassalkovich” telkek mikénti egyöntetű beépítése és az ut keresztelésének városrendezési szempontból való kiképzése.

Ugy a szakajtóban, valamint a napilapokban már eddig is láttuk többek elgondolását e probléma megoldására.

A látott tervek mindegyike kisebb-nagyobb félkörű levágással kívánja az ut keresztelésének térre való kibővítését. Magára a telkekre pedig nagy áruházak felépítését tervezik részint színházakkal, részint színházak nélkül.

Láttunk olyan tervet is, mely csak csekély letompítással, teljesen beépíteni kívánja a telkeket, melyeken a Belvárosi Takarékszövetkezet háza mintájára üvegtetővel fedett íves átjárók lennének.

Sőt még olyan terv is akadt, mely a Klotild palotának mintá-

jára, de felhókarcolókkal és ami még furcsább, e modern építészeti motívumot barokkosan, nagy hasznavehetetlen tetőkkel kívánja megoldani. E félkörű megoldások nagy hátránya, hogy tulságosan bonyolult alaprajzi megoldást és formátlan helyiségek tömegét eredményezné — a színház szakszerű felépítése pedig nem igen valósítható meg.

Magára a Nemzeti Színház elhelyezésére is számtalan megoldást proponáltak, melyek közül az ismertebbek az amugy is kicsi Erzsébet térre való elhelyezés. Továbbá az Erzsébet térnek a Vilmos császártól való kibővítésére, az Andrássy ut torkolatával szemben, stb. való elhelyezése.

\*

Köztudomásu, hogy a „Grassalkovich” telkek az állam rendelkezésére áll, melyre az örökbehagyó rendelkezése szerint a „Nemzeti Színház” építendő.

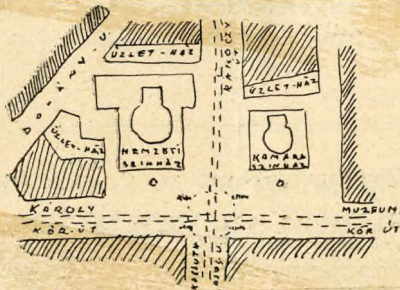
E telkekre egy nagyobb színház felépítése, mint az a tervpályázat eredményéből kitűnt, többek között már azért sem alkalmas, mert a folyton növekvő forgalom lebonyolítását megakadályozná és a színház forgalma életveszélyessé válna.

Egy kisebb színház felépítése egy megfelelő nagyobb tér létesítésével már nem ütközne akadályokba és így nem változtat semmit az örökbehagyó kívánságán, ha az állam színpadának kisebbike, a Kamara-színház kerülne a „Grassalkovich” telkekre, míg a Nemzeti Színház a szemben levő „Vigyázó” féle telkekre.

Ez esetben elérnénk azt, hogy a régi Nemzeti Színház történelmi helyén és mellette az állam színpadai hirdetnék az első magyar színház régi dicsőségét.

Az utak keresztelése a telkek levágása által egy nagy térré szélesedne ki, mely a régi Müegytem kertjével is bővülne.

E tér mögött, azaz a két telkek összevonásával előálló óriási téren, teljesen szabadon állóan — ami már tűzrendészeti és forgalmi szempontból is igen fontos — épülnének az állam színpadai. Ezen kvadratus területekre ugy alaprajzilag, valamint színpadtechnikailag is a legjobb színház felépítése érhető el, szükséges legnagyobb ferőhelytel és a szükségelt diszlettárral, öltözőkkel és egyéb mellék helyiségekkel.



A színházak kocsiforgalma a mellékuccákon történne. azaz a Nemzeti Színház kocsi felhajtója a Dohány uccánál kibővült téren, míg a Kamara színház a régi Műegyetem felé nyitandó mellékuccában lenne, miáltal a gyalog forgalom lebonyolítása és az ut keresztezés állandó nagy forgalma akadálytalanul történhetne.

Az utak keresztezésénél a bekanyarodó forgalom megszűnne, miként ez már a Nagykörut keresztezésénél megtörtént és itt a kocsik csak egyenesen haladhatnának, míg a bekanyarodni kívánó kocsik részint a Dohány uccán, részint az Eszterházy uccán át juthatnának a Rákóczi utra.

A gyalogjárók az utak keresztezésénél vagy a föld alatt, vagy a föld felett közlekednének.

A villamos sinek, amint az tervbe van véve, az uttest közepébe és a bekanyarodó vágányok a Dohány-, illetve az Eszterházy uccába kerülnének.