

244.



Építész: Malomsoky József

Statikus: Dénes Lóránt

Gépészek:

fűtés: Szabados Lajos

víz: Bretz Lajos

villany: Hallgató György

Tervezés éve: 1960.

Kivitelezés éve: 1961.

Kivitelező: É.M. 43. Állami Építőipari Vállalat

Építésvezető: Simon Gyula

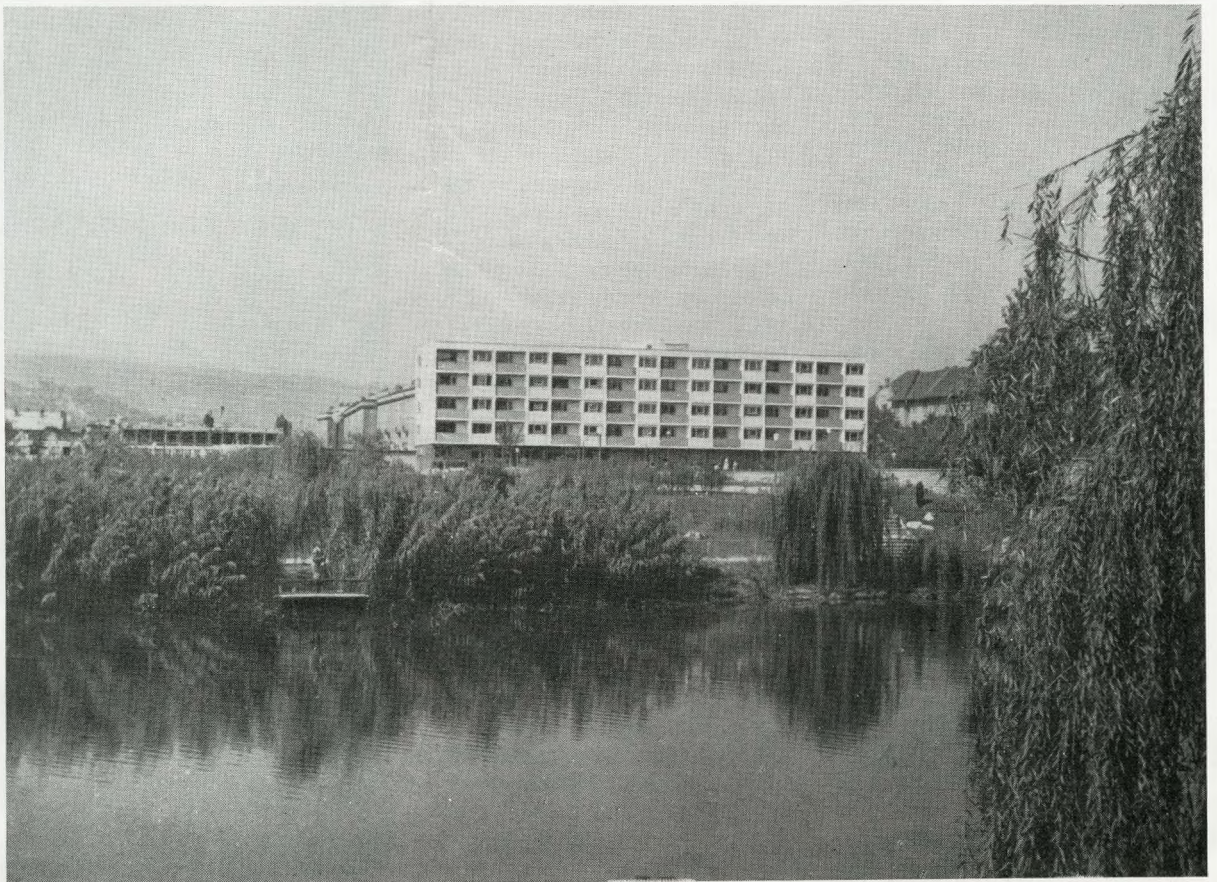
A kísérletnek szerkezeti, szakipari és alaprajzi céljai voltak. Szerkezetként vákuumozott, végig azonos szelvényméretű monolit vb. oszlopokat alkalmaztunk, amelyekre mindkét irányban konzolos, prefabrikált vb. harántgerendák kerültek. A harántgerendákra alul-felül sík, papírcső béléstartestű födémpanelek lettek elhelyezve. A vákuumtechnológiánál igény egyrészt az azonos oszlopméret, másrészt az olyan födém, amely az oszlopok körüljárhatóságát lehetővé teszi, és ezt a terv biztosítja. Határoló falak 20 cm vtg. cementkötésű keramzit (duzzasztott agyagkavics) falpanelekből készültek, még pedig az emeletmagas falpanelek közül hat változat és a parapetmagas falpanelek közül pedig két változat készült, tehát összesen nyolcféle falpanel került alkalmazásra.

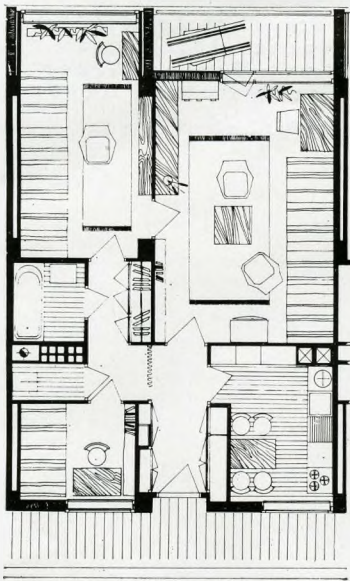
Az épület az alagsorban óvóhelyet, két mosókonyhát, három szárítót, gyermekkocsiraktárt, nyomásfokozót, távfűtési hőközpontot és nyolc gépkocsinak és 12 motorkerékpárnak garázst tartalmaz.

A földszinten 16 kétfekhelyes szállodalakás és az emeleten 32 ötfekhelyes lakás van. A lépcsőház felépítményében került elhelyezésre a központi televízió antenna, tágulási tartály, felvonógépház és kijárat a lapostetőre.

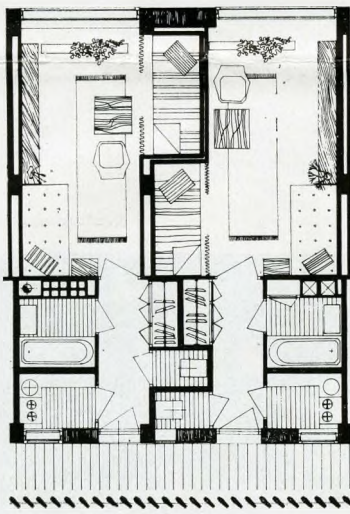
Az alaprajzi szervezésnek elvei a következők voltak:

A lépcsőházat a főtömegeből kiemelni szerkezeti okokból és





Földszinti lakástípus



Emeleti lakástípus

zajvédelem miatt. Loggiás lakásokat képezni de úgy, hogy a loggiák egymással ne csatlakozzanak, mert a loggia csak így lesz a lakás otthonos része. Két hálómű kialakítása, mert a két-nemű gyermekek, vagy az öregszülő szeparált elhelyezését csak ez teszi lehetővé. A keskenyebb oblongumba foglalt hálóműhelyiségek területének (kétágyas háló, egyágyas háló, garderober, fürdő és WC) és a szélesebb oblongumba foglalt lakóhelyiségek területének (előszoba, étkezőkonyha, nappali és loggia) határozott elválasztása úgy, hogy az egyben az alternáló harántrendszer alapja is legyen. A világstatistikákra támaszkodva étkezőkonyhát terveztünk és a városi beszerzési lehetőségek, továbbá a frigider figyelembevételével külön szellőztetett kamraszekrényt elengedhetetlennek tartottuk.

Összevetve mondhatni, hogy az alaprajz szervezésénél az egyre

egyszerűsödő étkezési problémák helyett a nyugalmas lakhatóság feltételeit, a „szeparált fekhely” kialakítását véltük fontosabbnak. Az oldalfolyosóra néző egyágyas kis szoba ablakának alsó bukószárnya át nem látszó üvegezéssel készült, azonkívül az alumínium zsaluzia oly szög alatt állítható be, hogy az a fényt áttereszti, de belátni mégsem lehet. Egyébként a loggiák felől szép kilátás van a Bartók parkra és a térre, az oldalfolyosó felől pedig a Sas-hegyre.

A lakások úgy vannak szekrényekkel ellátva, hogy a lakóknak magasszekrényt a lakásba nem kell bevinni, mert beépítésre került a konyhabútoron kívül két ruhásszekrény, kamraszekrény, óraszekrény, takarítóeszköz szekrény és szennyesruha szekrény.

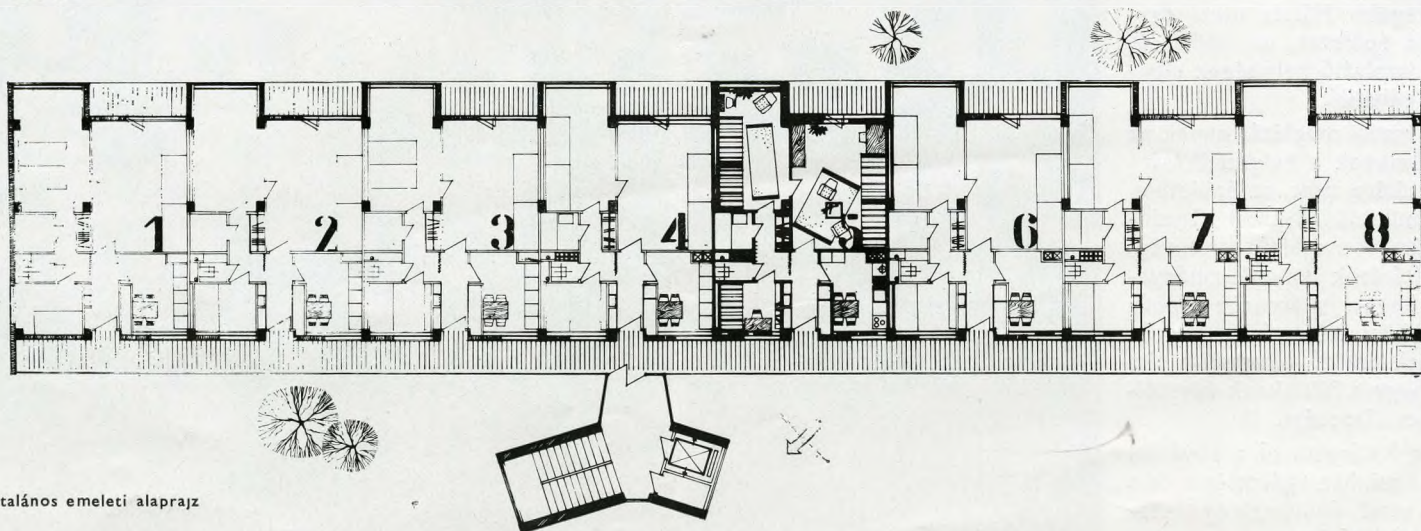
A homlokzat a tartalom és a szerkezet öszinte kivetítése. Az alternáló homlokzati rasztert a 16 cm vtg. födémpanelek és a

20 cm vtg. falpanelek alkotják. A végfalakon megjelennek a koszorúsávok között a falpanelek függőleges osztásai, tehát itt is maga a szerkezet nyújtott motívumot. A keskenyebb harántállás mellvédje kerámia, a szélesebb harántállás mellvédje színesre dukkózott fémkorlát. A falfelület többi része színes diszperziós műanyag festéssel van ellátva.

A nyílászáró szerkezetek falsíkba vannak elhelyezve, a faablakoknál alumínium hézagtakaró és az acélablakoknál alumínium üvegszorító léccel.

A földszint klinker tégla burkolattal van ellátva és a földszinti oldalfolyosó pedig északi irányba záró lamella sorral, amely biztosítja, hogy a földszinti lakások is csak a lépcsőházon keresztül közelíthetők meg. Továbbá a földszinti részt zárt hatásúvá teszi, ami esztétikailag kívánatos volt.

Malomsoky József



Általános emeleti alaprajz