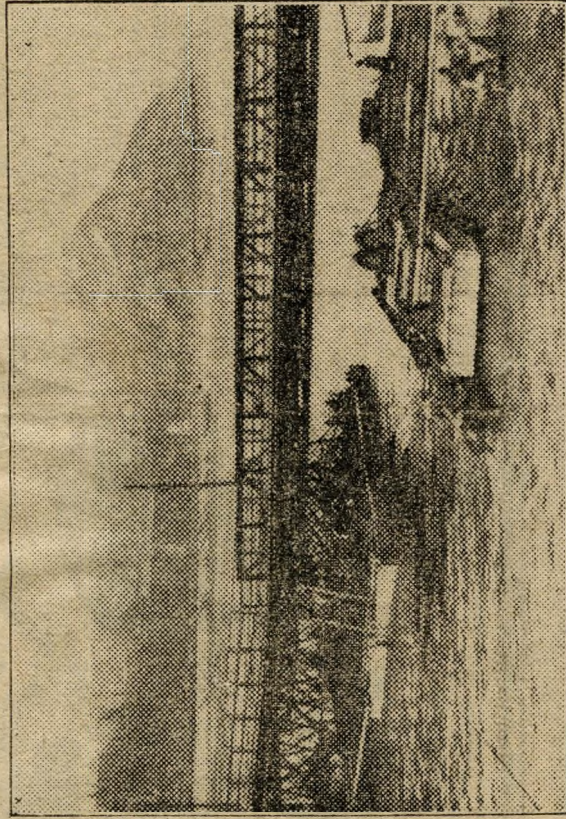


624.5. Boráros-ter
Friss Ujság

Megjelenet: 1950 APR. - 1.

MA ADJÁK ÁT A FORGALOMNAK A BORÁROS-TÉRI PETŐFI-HIDAT

Ma, szombaton reggel adják át a forgalomnak a Boráros-terei Petőfi-hidat. A Petőfi-híd, amely az éltől esztendő alatt immár második helyen teljesít "szolgálatot" a dolgozók érle-



Az áthelyezett ponton-híd a Boráros-terén.

köben, legrégibb hídja Budapestnek a felszabadulás óta. A hidat 1945 novemberében állították fel, a Petőfi-ter és a Döbrentei-ter közötti pontonokon. Az eredeti Petőfi-híd hossza 350 méter volt, szélessége hat méter. A gyalogjáróknak szélessége másfél-másfél méter. Az első Petőfi-hídon rácsos szerkezet egészítette ki azt a kényelmet, amely a part és a víz színe között volt.

A Petőfi-híd új helyén történő megnyitásával kapcsolatosan megkerestük a közlekedésügyi minisztérium hidász-tályát, tájékoztasson, mi volt a külföldi segítség és az új Petőfi-híd közövé?

— A régi Petőfi-híd feladásunk első esztendőjében igen fontos feladatot tel-

mett, de lovaskocsik számára tilos volt az átjárás. Ez a tilalom éppen a híd túlságos igénybevétele következtében lépett életbe, tudvalevő ugyanis, hogy a lovaskocsik rongálják legjobban a hidak faburkolatát. A Petőfi-híd eredeti helyén, a jelenlegi körülmények között feleslegessé vált. A híd egyrészt útban volt az Erzsébet-híd roncsának kiemelési munkálatainak akadályozta a hajózást, másrészt a László-híd felépítése folytán a forgalom itt minimálisra csökkent.

— *Jelenleg a Szabadsághídon van a legnagyobb forgalom, Budapest hídjai közül.* A Petőfi-híd átvittele a Boráros-terre a Szabadsághíd tehermentesítésére szolgál. De legfőbb indoka a hid átvitelének, áthelyezésének

a IX. és XI. kerület dolgozóinak érdeke volt. Az említett két kerületben lakó dolgozók idejét rendkívül megkönnyíti majd a Petőfi-hídnak a Boráros-terre való áthelyezése. Rövidebb idő alatt jutnak az említett kerületek dolgozó munkahelyükre és onnan hazra. A híd nyitási és csukási időpontjai is ehhez a fontos szemponthoz igazodnak. Az új Petőfi-híd 50 méterrel hosszabb a réginél, mert itt a Duna ennyivel szélesebb. Az új, megjavított, megerősített Petőfi-hídon most már akadálytalanul áthelhetnek a lovaskocsik is. A Petőfi-híd nyitási ideje a következő lesz: hétköznap reggel 6 órától fél 9-ig, délután 5 óra 15 perctől este fél 9-ig, vasárnap reggel fél 9-től fél 11-ig és délután fél 5-től fél 9-ig.

Budapestre vonatkozó ujságcikkek

Szerző :

Cím : *Ma adják át a forgalomnak a Boráros-terei Petőfi-hidat*

Forrás : *Friss Ujság*

(Hely)

1950. 04. 1

(Idő)

(Köt. v. fűz.)

(Oldal)

Osztályozás

Tárgy :

624.5 -

Hely :

Idő :

1950

Személy :

Helyszám :

Budapest nyomda NV., Könyvtáraképzési Osztály, 1896/50

Lap: **Szabad Nép**
Megjelent: **1950 MÄR 22**

Átszállították új helyére a Petőfi-hidat

A Petőfi-pontonhidat az idén a volt Boráros-terj híd mellett állítják fel. A 80 tonna súlyú és 35 méter hosszú pesti és budai partrészt hétfőn este átszállították új helyére. Kedden reggel a budai és pesti oldalon megkezdtek a partrész beszerelését, amely legkésőbb szerda estig befejeződik. Csütörtökön új helyére szállítják a pontonhid csatlakozó részeit is. Mivel a Duna a Boráros-ternél szélesebb, mint a Döbrentei-ternél, 51 méter hosszú új hídszerkezetet kellett készíteni. A Petőfi-híd új helyén megkönnyíti a Ferencváros és a Lágymányos közötti közlekedést. A hidat április elsején adják át a forgalomnak.