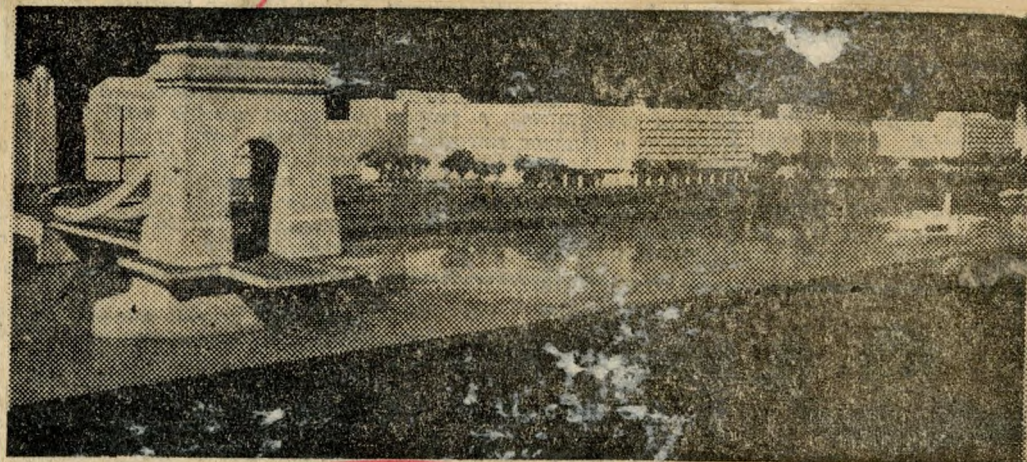
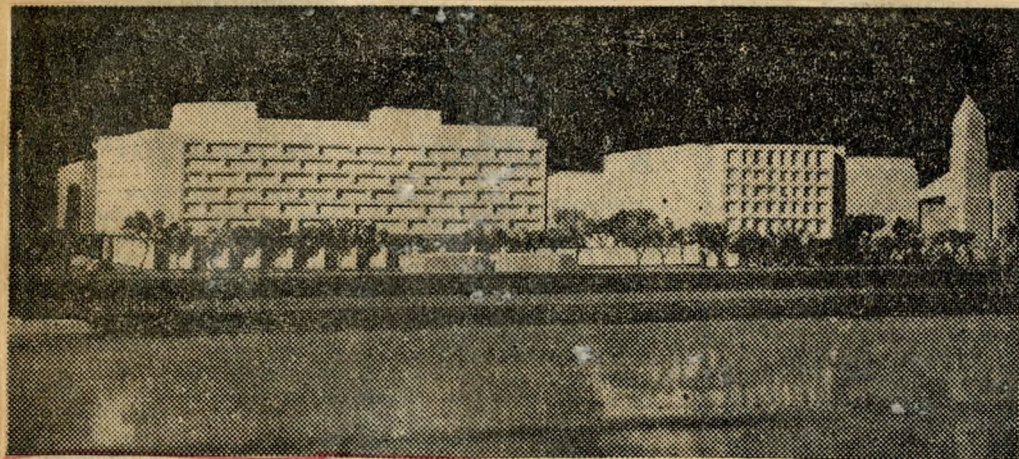


Budapestre vonatkozó újságcikkek			Osztályozás
Szerző: _____			Hely
Cim: <i>A dunaparti szállodasor terve</i>			Idő <i>1958. II.</i>
Forrás: <i>Lippkova</i>			Személy
(Hely)	(Idő)	(Köt. v. füz.)	(Oldal)
	<i>1958. VII. 2.</i>		

640.24



Elkészült az új dunaparti szállodasor terve

A dunaparton létesítendő szállodasor az Erzsébet-hídtól a Tudományos Akadémia épületéig terjed. Az első új szálloda, melyet Körner József Ybl Miklós-díjas építőművész és Zilahy István építész terveztek, a Vigadó tér és a Duna Szálló közötti területen épül. A nétemeletes luxusszállóban

belépővel ellátott szoba lesz. Az összekapcsolható szobákból emeletenként hat lakosztályt tudnak létesíteni. A korszerűen berendezett szobákban a fekvőhelyek pamlagszerűen készülnek, és a szekrényeket beépítik. A szálloda étterme a Duna-felőli oldalon, a bár az új szálloda és a Duna Szálló közötti kertrészletnél, az eszpresszó-cukrászda pedig az Apáczai Csere János utca és a Vigadó tér sarkán lesz.