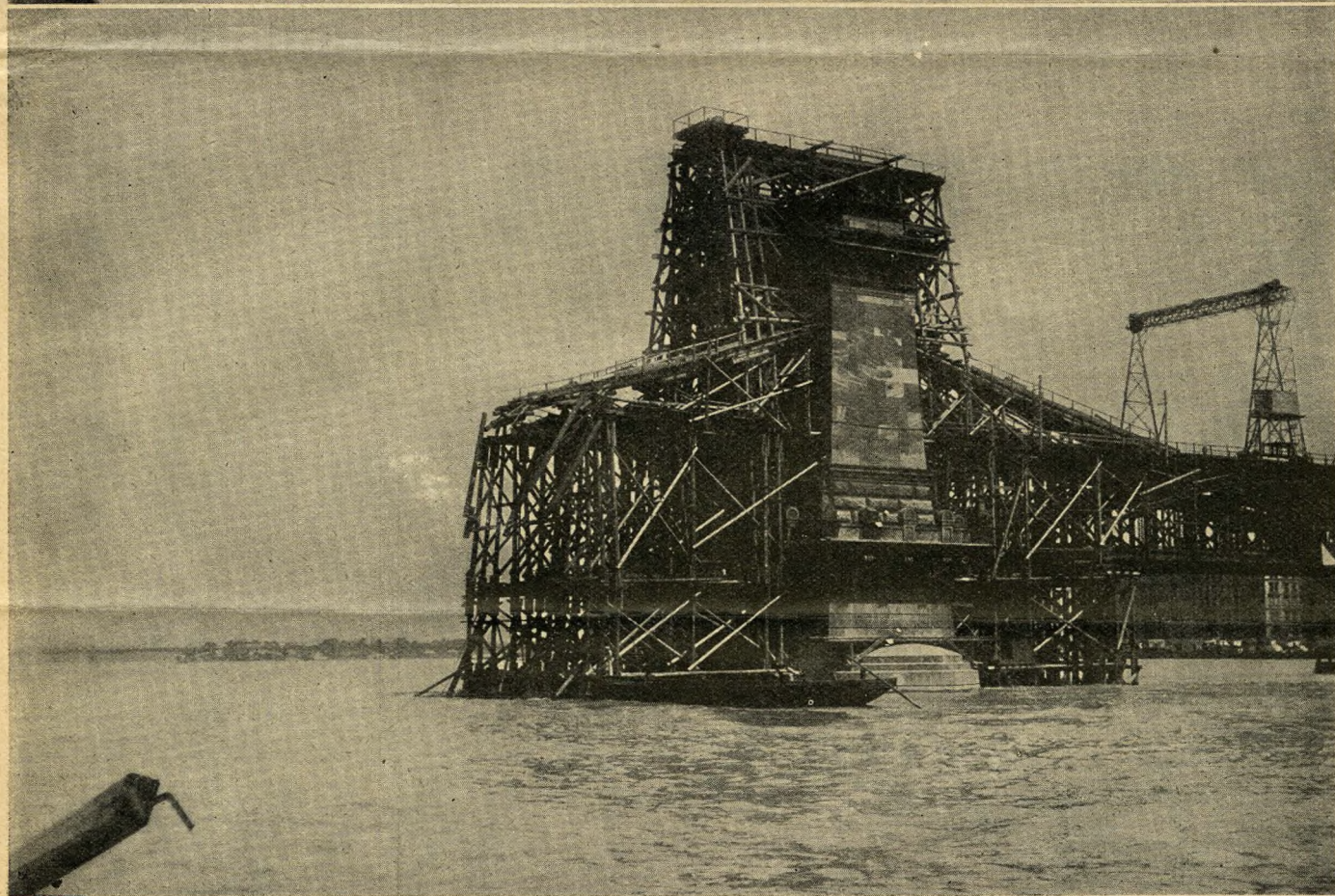
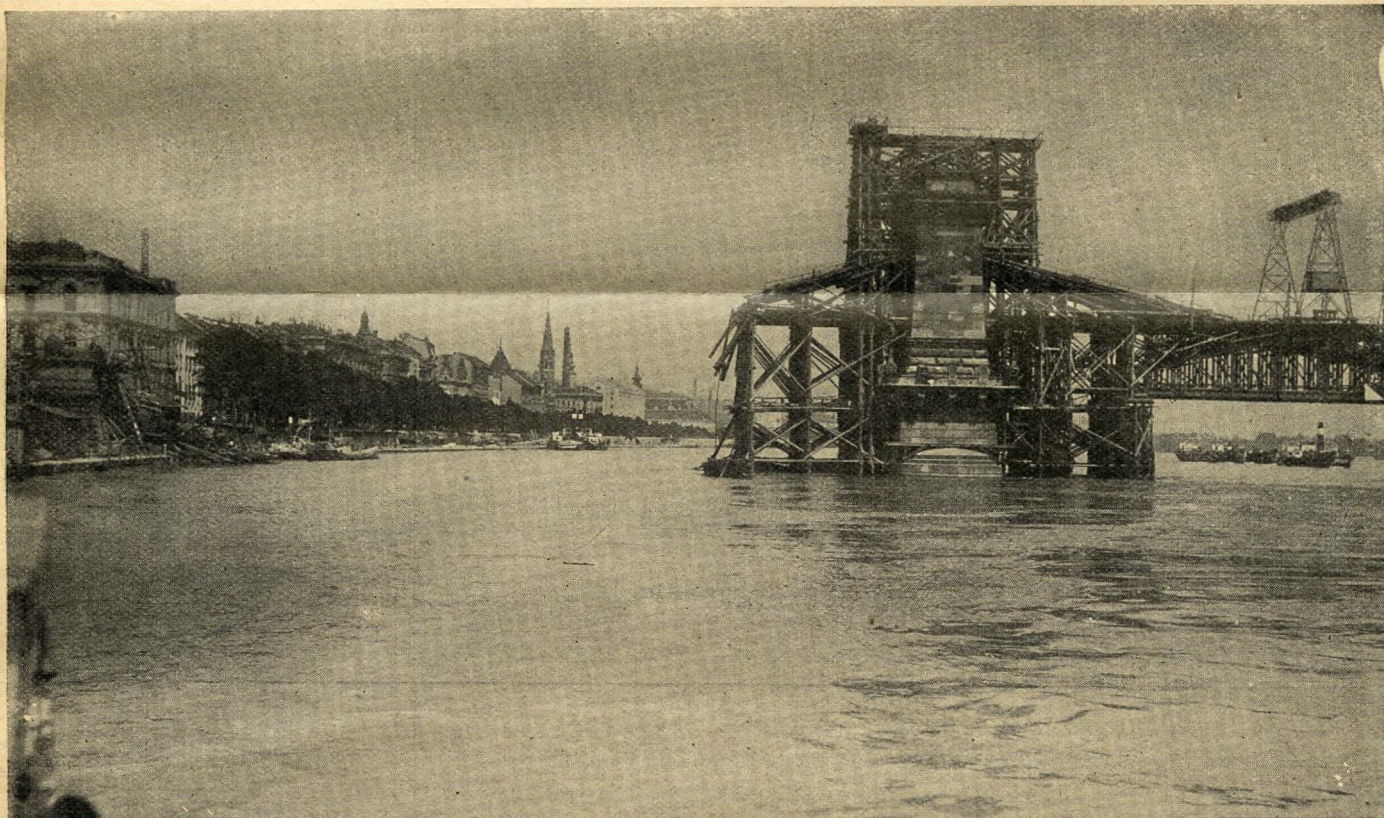


## A Lánchíd balesete



Az *Előre* nevű evezős-egylet csónakháza elszabadult a Margitszigetről és a Lánchídnál nagy katasztrófát okozott. Az ár éjjel neki sodorta az épülő Lánchíd budai főjének és a csónakház lerombolta az állványokat. Két képünk a Lánchíd katasztrófáját mutatja.

(Révész és Biró felvételei)