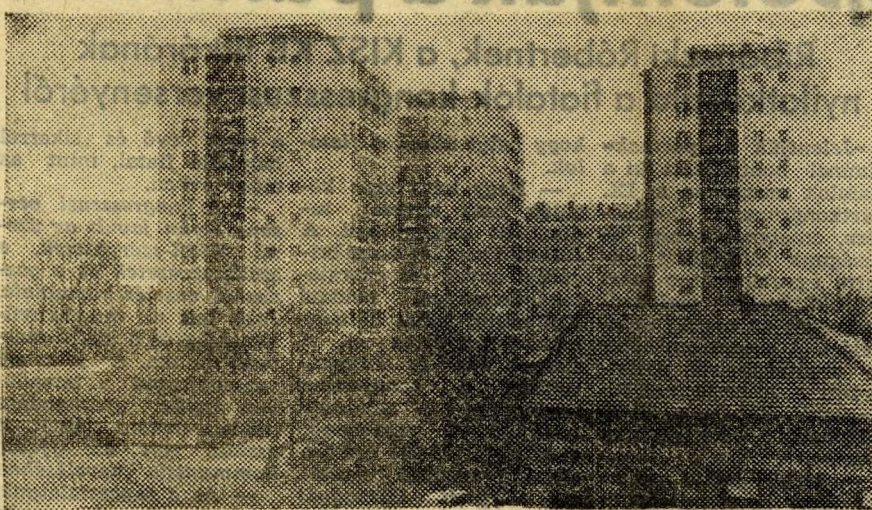


Falvak a nagyvárosban



Az Újpest—Árpád úti építkezések

(Gonda György felvétele)

Több mint másfél évtizede »született« Nagy-Budapest. A főváros közgazgatási határainak módosításával kialakították Európa egyik legterebélyesebb városát. A régi Budapest 210 négyzetkilométer területű volt, az új 524 négyzetkilométer. *Húszonhárom község és hét város, köztük Pestszentlőrinc, Budafok, Újpest, Kispest, Csepel »ragadt« a fővároshoz. Az egyesítés 550 000 új lakost és tengernyi gondot jelentett. A kis községek ugyan fővárosi rangot kaptak, de megjelenésükben, ellátásukban továbbra is vidéki szinten maradtak. A városok is csak nevében voltak városok, hiszen ezeken a területeken élt a munkásság földszintes kis házakban, tényérnyi lakásokban.*

A földszintes házak birodalma

A lakások mindössze 25 százalékában volt vízvezeték, a városhoz csatolt települések közül Kispest, Újpest és Csepel egyes területein főztek csak gázzal. 1950-ben a kis-budapesti házak 45 százaléka emeletes, a csatolt területeken mindössze 4 százaléka. *A kereskedelem egyet jelentett kis szatócsboltokkal. Az a kérdés: vajon mi számított peremkerületnek, mindig nagy vitára adott okot. A VIII. kerület például azal dicsékedhet, hogy a város központjának egyik legfontosabb része. Mégis a Körúttól néhány száz méterre komfort nélküli nyomorlakások százaiban, ezreiben éltek az emberek. A XIII. kerület, Kőbánya, s több más munkáskerület is igazi városá most alakul. Az elmúlt tizenhat év sok változást hozott a külső kerületek életében, de döntő fejlődésre igazán a harmadik öt éves terv időszakában számíthatunk.*

A fővárosi tanács parlamentje a közelmúltban hagyta jóvá a város fejlesztésének öt éves programját. A terv arról tanúskodik: *ezeknek az elhanyagolt területeknek sorsa, fejlődése a város vezetőinek egyik legnagyobb gondja. A számítások szerint a rendelkezésre álló összegekből több mint 17 milliárd forintot a munkáskerületek, a külső területek fejlesztésére biztosítanak. A város szerkezeti adottságából kiindulva, az új lakásépítésekre éppen ezeket a peremkerületeket jelölték ki. Ez érthető is, hiszen a külső kerületek kínálják leginkább a lakótelepszerű építkezésre alkalmas területeket. Egy-egy ilyen építkezés felér egy új város születésével. Hiszen Kelenföld 30 000 embernek ad majd új otthont, a város egyik külső részén alkalmazva először a hágyári elemeket, a modern Budapest új arculata bontakozik ki előttünk még ebben a tervidőszakban. Az állami, szövetkezeti és OTP-lakások közül 22 000 épül fel a peremkerületekben.*

Döntés a holnapról

Ezekben a városrészekben jelentős szanalásokra is sor kerül — *több mint 4000 lakást bontanak le* —, s ezek helyébe tíz-tizenöt szintes házakat emelnek. A józsefvárosi program is jelzi a célkitűzéseket: az egészségtelen földszintes lakások helyett komfortos, minden igényt kielégítő otthonokba költözhetnek a családok. *A magánlakás-építkezés számára is elsősorban a peremkerületek állnak rendelkezésre, s ezeken a részekben 130 millió forintot elő-közművesítéssel segítik elő a munkákat, teremtik meg annak lehető-*

fel, tehát a leggazdaságosabb fűtési, főzési lehetőséget teremtik meg.

Áruház, iskola, gyorsabb közlekedés

Az egészségügyi ellátás: ebben a tervidőszakban két új orvosi rendelőintézet épül, mindkettő a külső kerületekben, a XV., illetve a XVIII.-ban. A 78 új szakorvosi körzet is elsősorban a külső kerületek betegellátását javítja. A legtöbb kereskedelmi fehér foltot a peremkerületekben találjuk. Az eddigi program szerint 30 üzletházat építenek ezen a részen, 170 kiskereskedelmi és vendéglátóipari egységben pedig bevezetik az önkiszolgálást. A hálózat korszerűsítésének egyik alapvető akadálya: az üzletek többsége kicsi, elszórtan, legtöbbször földszintes épületekben működnek. Óbuda új áruházat kap. A külső kerületekben épülő lakótelepeken 156 új általános iskolai tantermet is átadnak.

Most vizsgálják: *hogyan lehet a főváros centruma és a külső részek közötti közlekedést gyorsítani? Sokat segít majd a metró, a Fehér úttól a Deák térig 10 perc lesz a menetidő. A BHEV menetrendjét sokan dicsérik, különösen a csepeli és a gödöllői vonalon — Cinkota és más külső kerületek szempontjából fontos ez — rövidült az utazási idő. A terv tehát biztat.*

Persze, sok évtizedes mulasztásokat kell pótolni, a feladat nem kicsi: *falvakból várost formálni.*

Moldován Tamás

közvetlenül használják