



Budapestre vonatkozó újságcikkek

Osztályozás

725.091

Szerző: *Bethlen Margit*

Hely

Cím: *Tabán*

Idő

"1935"

Forrás: *Pesti Hírlap*

Személy

Bpest 1935. II. 26.

(Hely)

(Idő)

(Köt. v. füz.)

(Oldal)

TABÁN.

Nemrégiben találkoztam régi ismerősömmel, Kaffka építésszel, ki igen érdekes tervet mutatott nekem, az általa tervezett szabadtéri színházról, melyet a Gellérthegy oldalán, épp a Tabán felett kívánna létrehozni. Ez a színház szerinte — és szerintem is — régi hiányt pótolna, amennyiben nyáron, amikor senki sem ül szívesen csukott, meleg, levegőtlen helyen, alkalmat adna a magyar művészeknek, hogy bemutassák az idegenek előtt, kik nagyjából ilyenkor látogatják Budapest gyógyfürdőit, a magyar művészet legkülönbözőbb válfajait. Nem kétlem, hogy ezzel a színházzal kapcsolatban a művészetnek még egy, eddig alig kiaknázott válfaja is kifejlődne, még pedig a pantomim, melynek a nyíltszíntéri színház beláthatatlan lehetőségeket nyújt. Ha visszagondolunk arra, amit a nyáron Szegeden, „Az ember tragédiája” előadása alkalmából láttunk, ahol pedig színpadi technika szempontjából ugyszólván mindent csak hevenyészve lehetett előteremteni, elkápráztató kilátások nyílnak meg előttünk. A színház háttéré a vár és a mögötte elterülő panoráma volna: Sejtelmes esti világításban valóban gyönyörű kép.

A Tabán feletti színházról beszélve, természetesen gondolatársulat révén Tabánra tértünk át és azt találtam kérdezni, hogy nem tud-e valami újat ennek a városrésznek fölépítéséről? Legnagyobb örömmre és meglepetésemre azt a választ kaptam, hogy a hivatalos körök ma már azzal a kérdéssel foglalkoznak, hogyan lehetne megoldani a Tabán rendezését úgy, hogy ugyszólván az egész terület kertnek hagyják meg, mindegyik szögében egy-egy hatalmas fürdőépülettel. A kert belsejében aztán tetszés szerint lehetne ivócsarnokot, kutakat stb. más ilyenü, kúrát szolgáló kisebb épületet elhelyezni. Mérnökismerősöknek az a véleménye, hogy a Tabánnak parkszerű megoldásával nagyvonalú városrendezési hatásokat lehetne elérni és a Tabán sarkában levő görög-keleti

templomtól kezdve és azt belevéve a koncepcióba, hatalmas avenue-t lehetne nyitni végig az Attila-körut utvonulán, mely hetven méter szélességben szegélyezné a várhegyet, magába öltve a Bethlen-udvart, keresztülfutva a budai szinkör mögötti kis kerten, de épségben hagyva előbb említett épületet, valamint a Pauler-utca és Krisztina-körut közti részt és úgy vonulva tovább, végig a Vérmező körül egészen a Széna-térig. Ennek legfőbb előnye az volna, hogy a forgalom menet az egyik, jövet a másik irányban bonyolódna le, úgy hogy ennakadás sehol sem történne, közbül pedig pázsit, bokrok, sőt imitt-amott fák is szépen néznének az utat. Ha éppen akarnák, vagy valami okból szükségét éreznék, egy és más épületet lehetne holt itt, hol ott fölépíteni, perze azonban nem folytatódhat, úgy, hogy az avenue benyomása azért megmaradna.

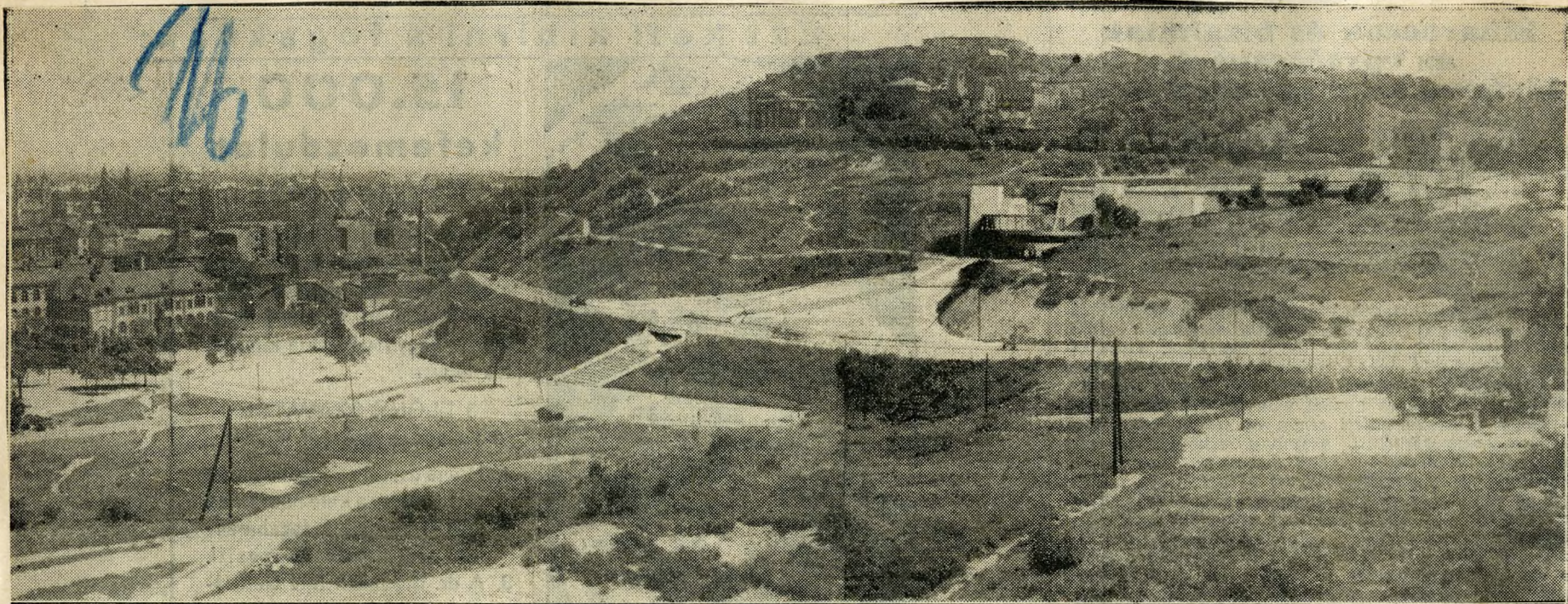
Ennek egyik előnye az is volna, hogy ad hoc lehetne a szükséglet szerint az avenue közepén egy-egy épületet beilleszteni, anélkül, hogy addig, ameddig több nem épül, a ház hátsó fala mint tűzfal ékeltelenítene el a környéket. Minden egyes épület önálló életet élne, egy első, mint hátsó, illetve szélső falain a megfelelő ajtó, ablakkal, egyszóval mindennel ellátva, mit magára tartó ház úgy hasznosság, mint külső csin szempontjából magára szokott rakni.

A tabáni háromszög baloldali sarkán volna a mostani Ráczfürdő, mely aszerint maradna meg mostani dimenzióiban, csak természetesen kissé rendbehozva és renoválva, vagy pedig esetleg kibővítenék, hogy akadnak-e furások közben a mostaninál jóval bővebb forrásokra, avagy sem. A felső sarokban lehetne a reumatizmus gyógyító fürdőt elhelyezni, a jobboldali sarkon pedig, gyönyörű kilátással a Várra, lehetne a harmadik, a kevésbé súlyos betegek, mondjuk ki nyíltan, az egészségesek szállója, kik csak nyugalomra és kellemes környezetre vágnak, hogy a huszadik század rohanó tempójától meggrncsolt idegrendszerüket kissé rendbehozzák. A reumatizmusok és az egészségesek szállója közötti utvo-

nalon, mely Tabánt ezen az oldalon korulfogja, vilákokat lehetne építeni, mely házhelyek eladásából kitalna mindaz a költség, mellyel a kert parkirozása, az utak csinálása, vízvezeték bevezetése stb. járna. Érdeklődtem a kérdés iránt és azt a felvilágosítást kaptam megfelelő helyről, hogy ha az egész Tabánt beépítenék, úgy az összes házhelyből befolyó jövedelmet felemésztené az utcák megcsinálásának, villany, vízvezeték és mit tudom én még mi minden városi szükségletnek költsége. Hogy ez valóban így van-e, nem tudom, de mivel illetékes helyről jött a felvilágosítás, nem kételkedem benne és így megnyugodva veszem tudomásul, hogy a hasznost a kellemessel minden pénzügyi és spórolási aggály nélkül egyeztetjük össze ebben az ügyben és nyugodtan szorgalmazhatom szívem régi vágyát, t. i. azt, hogy Tabánt ne építse be a főváros, hanem tekintse úgy, mint a lelkünkben élő fürdőváros zöldelő magját, melyhez harmonikusan kapcsolódik majdan a Duna mentén és a Margitszigeten levő összes szálló és fürdő, melyeket mint virágos lánc kötne vele össze a később a pesti Dunaparton végighuzódó gyönyörű széles virágos korzó.

Szívből remélem, hogy a főváros, úgy a körut, mint a tabáni park és a nyíltszíntéri színház gondolatát magáévá fogja tenni, melyek mindhárom ugyszólván szervesen függnek össze, mert egy és ugyanazt a célt szolgálják: Budapest idegenforgalmának felvirágoztatását. Az első amennyiben megkönnyíti és kellemessé teszi a vendégek ide-oda me-menetelét, a második a gyógyulásukat, a harmadik pedig lost not least esti szórakoztatásokról gondoskodik, amit akármilyen beteg is az az idegen, feltétlenül megkövetel, ha már egyszer van annyi pénze, hogy messzi országból idejön; ha már csinálunk fürdővárost, csináljuk úgy, hogy akárki megnézhesse.

Bethlen Margit.



Szabadtéri színház a Tabánban, a Gellérthegy olda'án. (Kaffka Péter építész terve).