

1979. MÁJ 11
NÉPSZAVA

A felüljáró hosszabb lesz az Erzsébet-hidnál

725.092.3

2hh Marx tér – 1979. május

A valamikor viszonylag nyugalmas tér ma leginkább csatamezőhöz hasonlít. A tájékozatlan szem kusza rendetlenséget lát, ha a palánkok mögé pillant: vasszerelvények, pókhálóerdejét, tartalmukat őrítő betonszállító autókat, toronynagyságú daruk forgó gémeit. Sok vállalat dolgozik együtt: például a Hidépítő Vállalat, a Posta, a BKV, a Pest megyei KÉV, a Vízművek.

— A trolibusz-végállomás helyén a Skála áruház alapozásának öt üteméből az elsővel lassan végzünk. Ez az építmény

egyelőre nem látványos, hiszen nagy része a föld alatt van — tájékoztató a munkák jelenlegi állásáról Pecze Zoltán, a Metró Beruházási Vállalat főmérnöke. — Most éppen a vasszerkezet készül, aztán jöhet a beton. Még az idén hozzáfogunk az épület acélvázának szereléséhez.

A metróalagút fűrópajza már áthaladt a tér alatt. Odalent a csarnokok kialakítását, az alagutak szigetelését végzik.

A metró a Nyugati pályaudvarral összekötő aluljáró egy részével — a Váci út torkolatánál —

rövidesen végeznek. Egyelőre csak a földem készül el, a felszín alatt pedig tovább folyik a munka. Most éppen betonoznak, a kijárat mellett forgódobos autók váltják egymást. A gyors munkára elsősorban azért van szükség, mert a villamosforgalmat ide — az ellenkező oldalra — terelik, hogy ahol most még a sínek futnak, ott is megkezdődhessen a munka.

A Nyugati nagycsarnokának — ahogy itt mondják: az Eiffelnek — acélkék vasszerkezete már áll. Kecsesen ívelnek az

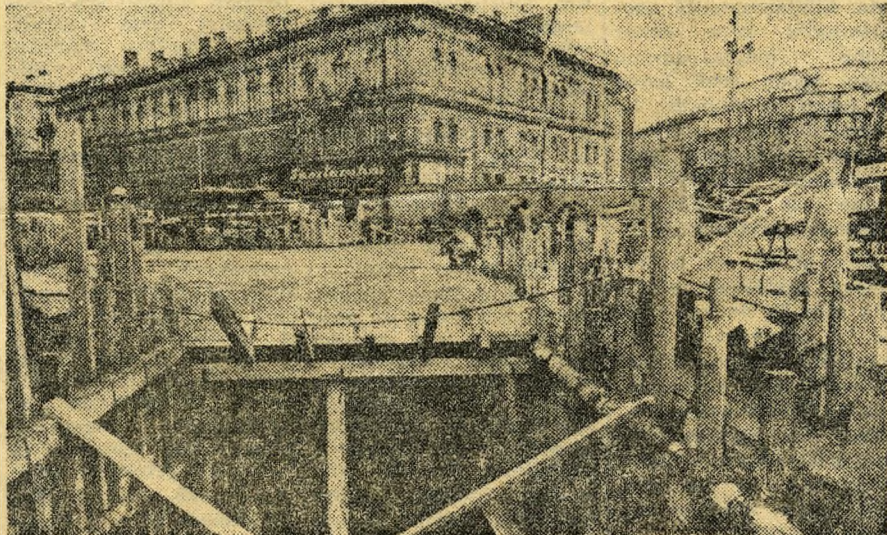
egymáshoz erősített, több száz tonnás darabok, összekötve az állomásépület két szárnyát. Jelenleg a tetőt üvegezik. Az illetékesek szeretnék, ha ez év karácsonyán elindulhatna a vasúti forgalom.

A Bajcsy-Zsilinszky út és a Váci út között épülő közúti felüljáró alapozását is megkezdték, a pillérek betonozását végzik. Érdekes, hogy a felüljáró szintén új technológiával készül. Míg máshol a pilléreket gerendák sora kötötte össze, itt az elemeket egymáshoz feszítik. Ez a munkának a következő fázisa lesz. Ha elkészül, a hossza meghaladja majd az Erzsébet-hidét.

Jelentős eredmény, hogy ma már valamennyi közmű — víz-, gáz-, elektromos vezeték, szennyvícsatorna, postai és BKV-kábel — a végleges helyén van.

Ez a kép fogadja az érdeklődőt jelenleg a Marx téren.

— A járókelők közül sokan azt látják, hogy csak néhány ember van az építkezésen — mondja búcsúzóul Rékai József előkészítési csoportvezető. — Pedig több százán dolgoznak. Csakhogy többségük láthatatlanul a föld alatt...



(T. Balogh László felvétele)

Deáki László