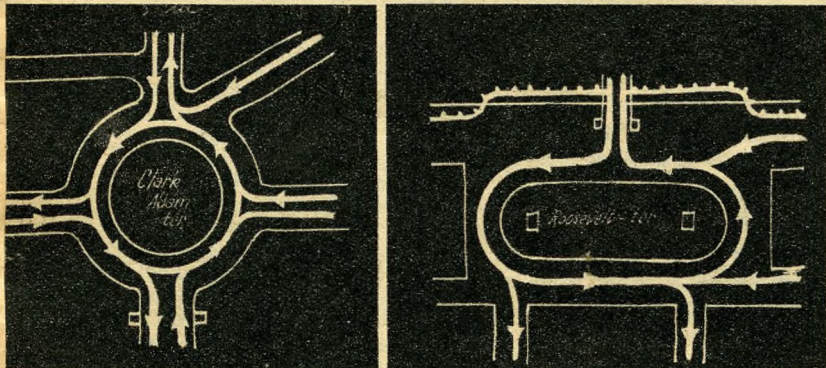


16



A budai hídfő az alagútból



A Clark-tér és a Roosevelt-tér közlekedésrendezési tervrajzai

A Clark Ádám-tér látképe



Végső roham A LÁNCHÍD KÉT OLDALÁN..

Melyik győz:
a Clark Ádám-tér, vagy a Roosevelt-tér?

Őszi napfényben fürdik a Széchenyi-szobor. Bronz arca a híd felé fordul. A híd felé, amely átnyújtja már acélkék karját Pest-ről Budára... A szobor lábánál pedig zúg az élet: megindultak a munkásbrigádok a végső rohamra, hogy megszépítsék, újjávarázsolták a Roosevelt-teret. A munkának soha ilyen lázas ütemű zaját nem verték vissza a Greshampalota szecessziós cirádái és az Akadémia antikizáló homlokzata. A 2-es villamos már a pesti hídfő alatt »stukázik«, a Dunaparton, odafent a téren pedig zakatoló úthengerek döngölik, simítják a régi villamossinek helyén a még friss, forró aszfaltot. A tér különböző pontjairól elhordták a hidépítési anyag nagyrészét, tarkacsikos trikójú, izmos munkáscsoportok ásnak, építenek, dolgoznak. Olyan mozgalmas, olyan megkapó a munkának ez a verőfényes képe, hogy a koradélelőtt üzleti, hivatalos ügyeik után siető járókelők is megállnak és úgy nézelődnek, sőt bámmészködnek, mint a gyerekek.

— Szébb lesz, mint valaha volt — mormogja egy teherautó sofförje, aki hátával a kocsinak támaszkodva sodorja cigarettáját s közben elégedetten nézi a látványt.

Virágzó pázsitzönyeg mellett

A központi városháza műszaki osztályán a térrendezési munkaprogramról a Figyelő a következő felvilágosításokat kapta:

— A Roosevelt-téren is — mint a Kálvin-téren — elsősorban a közlekedés kérdését oldjuk meg. A tér közepén lévő ovális gyeprész körül vezet majd az úgnevezett »jobbrahajtásos, fonódó« kocsiforgalom. Ezáltal nagymértékben meggyorsul és biztonságosabb lesz a közlekedés, a virágzó pázsitzönyeg mellett.

Bertóti István tanácsnok felvázolja a közlekedési tervet, majd így folytatja:

— Természetesen a környezetalakulata is megváltozik. A téren uralkodó Greshampalota és Akadémia homlokzatát renoválják. A Dorottya-utca és a korzó közötti részt parkirozzuk, egészen a 8-as szám alatt most felépült modern bérpalotáig.

— Külön kérdés a régi, lebontott főkapitányság most üres telke. Ezt az amerikaiak veiték meg, így felette nem diszponálhatunk. Alálól valami követségi épület akarnak itt építeni. Eddig még nem történt semmi.

Mialatt a Roosevelt-téren ezek történnek, a Clark Ádám-téren is kitesznek magukért a brigádok.

Pillanatnyilag ők vezetnek, a munka náluk sokkal előbbre haladt. A Roosevelt-térek azzal érvelnek, hogy ez így »nem gilt«, mert a hidépítési anyagok nagyrésze az ő területükön volt, sőt a hely egy részét még most is lefoglalja. Persze, a közlekedési minisztérium versenyzottsága ezt ügyis beszámítja.

— A budai hídfő rendezését — mondják a Figyelőnek — megkönnyítette az az egyébként sajnálatos körülmény, hogy az ostrom, bombázás következtében a környező épületek teljesen elpusztultak. Így a 0 km-kő körül »stabularasa« alapon láthattunk a munkának. Az első baj itt az alagút és a hídfő közöti mély huppanó volt. Ezt feltöltöttük úgy, hogy most 1.2 méternyit emelkedik csak az útszakasz, ez pedig gyakorlatilag észre sem vehető. A megemeléskövetkezőben a villamos-alagútnak sem kell olyan mélyre menni, úgyhogy hamarosan kettős kocsik is közlekedhetnek itt, vagyis a budai front forgalma gyorsabbá és biztonságosabbá válik.

A sikló sorsa

Megpendülnek a csákányok acélhegyei a sikló állomásépületén. Néhány nap s a kibővített, megtoldott bástyafal torlaszolja el a helyét.

— A sikló volt az első pest-budai »vaspálya jármű«, — mondja Bertóti műszaki tanácsnok. — A múlt század 70-es éveiben épült s eleinte bizony nagyon tartottak tőle a pestiek. Ugy kellett pénzért szerződnie az első utasokat. Féltek tőle, hogy »olyan meredek«. Sok anekdóta is járta róla. Gözerővel hajtották s csak az első világháború után villamosították.

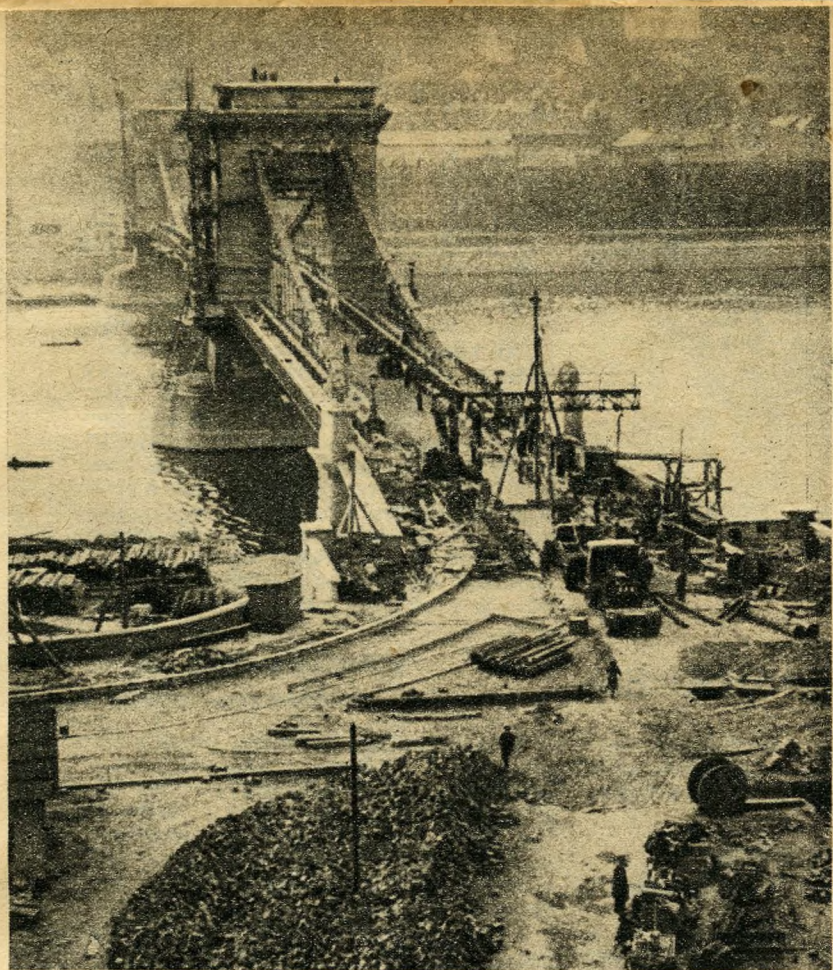
— Az ostrom következtében mindkét motorház teljesen elpusztult, csak a pálya roncsai maradtak meg. Helyreállításra olyan sokba került volna, hogy ezért a költséget más, modernebb megoldást is találhatunk. Többféle terv merült fel. Ezek közül legalkalmasabbnak látszik az elektromos mozgólépcső, amelynek egy személyre eső költsége sokkal olcsóbb, mint az autobuszé, amellyel gyorsabb és nagyobb a teljesítőképessége. A végső megoldásra azonban csak akkor kerül sor, ha a hivatalok a Várban erőteljesen megkezdtek működésüket s az újjáépítés a lakosság létszámát is növeli.

*

Egy, kettő, három, négy... Huszonöt nap van még hátra és megnyílik a Lánchíd! — számolják a munkásbrigádok tagjai.

A híd két oldalán friss erővel indulnak a végső rohamra.

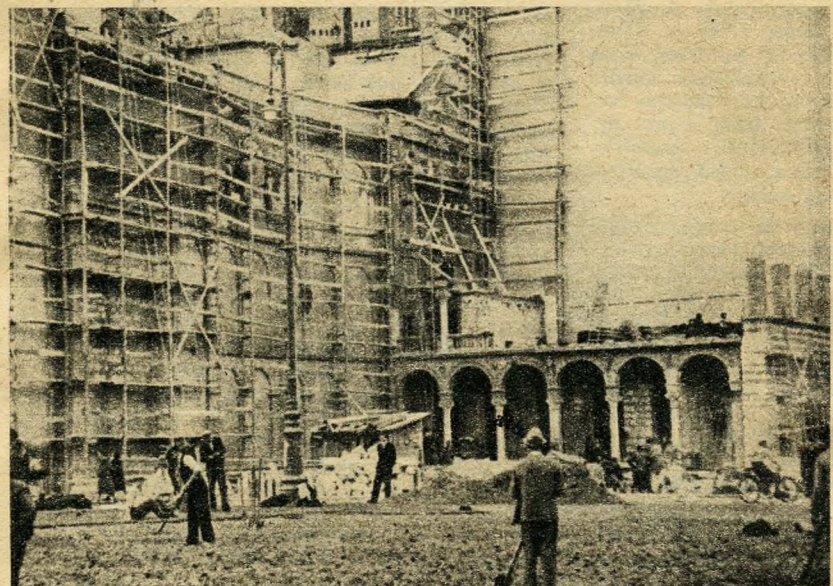
(Kárpáthy)



Képes Figyelő

A pesti hídő mozgalmas képe

1949 X/29



A régi Lánchíd-kávéház helyén meghagyták a műemléknek számító
 árkádokat. Itt az Utasellátó nyitja meg Buda egyik legmodernebb
 vendéglőjét, napfényes tetőtérasszal

Munka, munka, munka folyik mindenfelé

(Escher Károly felvétele)

