

NÉPSZAVA

1960 FEB 26

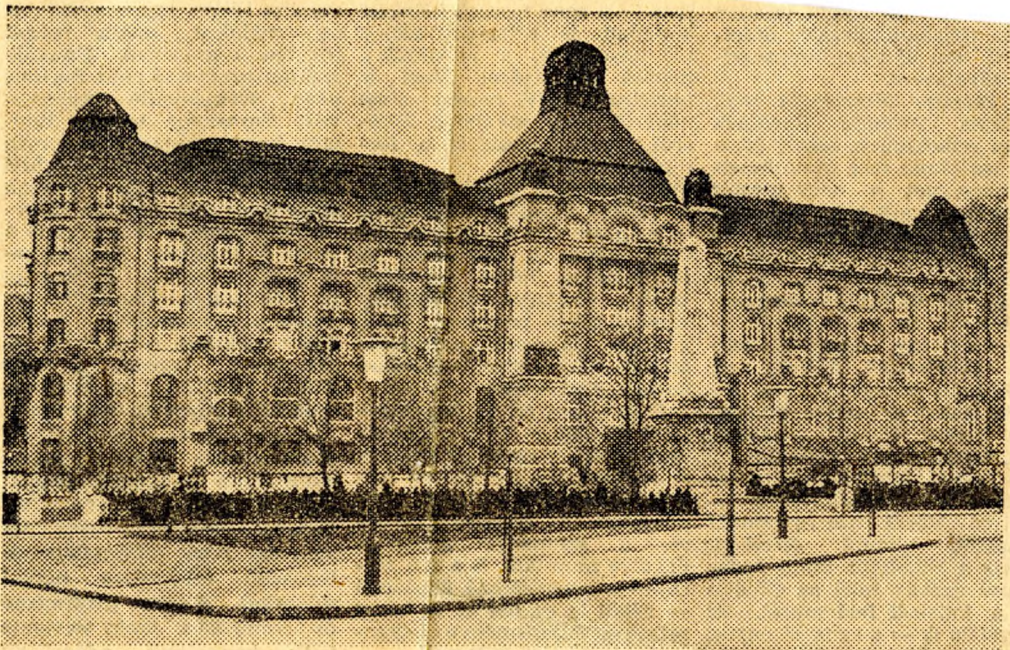
Hatvanhat szobával bővült

244 a Gellért Szálló

Negyven éve dolgozik a Gellértben *Meidlinger Lőrinc*, a szálloda főportása, és 15 éve vár arra a napra, hogy régi fényben ragyogjon a Gellért-

hegy oldalában megkapaszko-
dó szálloda. Most 66 szobával
gazdagodtak. Világoskék szem-
me fénylik a meghatottságtól,
amikor végigkalauzol a téli-
kert-övezte galérián, a hangu-
latos drink-báron, a dió- és
cseresznyefa bútorokkal beren-
dezett szobákon, a paszellszí-
nű fürdőszobákon. A szobákat,
a folyosót és a hallt rádiók, íz-
léses szőnyegek, falon függő
művészi pasztellek, gobelinek
teszik barátságosabbá. A rusz-
kicai márványfalak, a szürke
márványoszlopok, a márvány-
borította lépcsőház, a szép, fa-
burkolatú termek művészileg
egészítik ki a Gellért Szálló
újjáépült szárnyát.

Szombaton már étellel tel-
nek meg a vendégváró szobák:
elsőnek egy nyugatnémet és
egy szudáni üzletember jelezte
érkezését.



(Báthory Miklós felvétele)

7