

B 784/234

GRÖNGBYVIRÁGOK.



SZERZÉ ÉS

KÁLMAY ÁRKOSNÉ

URHÖLGY

Ő NAGYSÁGÁNAK;

A FENKÖLT LELKŰ HONLEÁNYNAK

SZÍVES EMLÉKŰL NYUJTJA

SIMONFFY KÁLMÁN.

Endkivülvi műmelleklet a „Nefelejts” 42=diko számahoz.

PEST, 1860.

NYOMATOTT BEIMEL J. ÉS KOZMA VAZULNÁL.

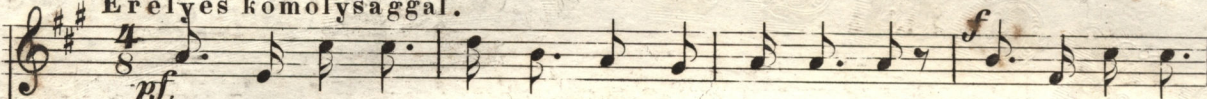
Árpád apánk....

Thali Kálmántól.

zenéje Simonffyól.

Dal.

Erélyes komolysággal.



1. Ár- pád a- pánk ne féltsd ő- si nem-ze- ted! Nem vesz el már
2. Tud sze- ret- ni a ma- gyar szív i- ga- zán, Skit sze- ret- ne

Zongora



ha ed- dig el nem ve- szett! Her- vad ré- gi búnk és
ha té- ged nem szent ha- zám? Ért- ted é- lünk, é- günk,



há- na- tunk, Ej haj! új- ra é- lünk ví- ga- dunk!
lán- go- lunk Ért- ted hon- fi- szív- vél ál- do- zunk.



3. A „hús magyar” nevezetéről leteszünk
„Büszke magyar” újra már a mi nevünk;
Büszkén félre vágva kalpagunk –
Héj mert újra fénylik esillagunk!

4. Visszavettük a nemzeti ösruhát:
Gyöngyek vagyunk újra mint a gyöngyvirág;
Éljen a szép magyar viselet –
Koresvér, ki csak idegent szeret!

5. Magyar szívet magyar dolmány takarjon,
Magyar ajkról csak magyar szó fakadjon,
Magyar szívhen magyar bátorság:
Ej haj- s boldog lesz Magyarország!

B 784/234

EX
Bibi Cir.
Budapesti-
ensis

Tó közepén bokor-sás

Tompa Mihálytól.

zenéje: Simonffytól.

Dal. *Élénken.*

1. Tó kö- ze- pén bo- kor- sás, ha nem sze- retsz sze- ret más!
 2. Pi- ros az én a- ja- kam, gesz- te- nye szín a ha- jam!

Zongora *p*

f

i - ga - zán, i - ga - zán, tiz sze - re - töt kap a lány!
 li - li - om, li - li - om, li - li - om szál a ka - rom!

f *p*

ff *p*

i - ga - zán, i - ga - zán, tiz sze - re - töt kap a lány!
 li - li - om, li - li - om, li - li - om szál a ka - rom!

ff

3.
 A kit én megölelek,
 Megesókolok szeretek:
 Tiszán túl, Dunán túl,
 Örömeben elájul!

THE GREAT GATSBY
LONG VERSION

Handwritten musical score for piano, consisting of approximately 12 staves. The notation is faint and difficult to read due to the age and damage of the paper. The score includes various musical symbols such as notes, rests, and bar lines. The paper shows significant water damage, particularly along the left edge and bottom, which has caused some of the ink to bleed and the paper to tear.

600 F80 1752855

14