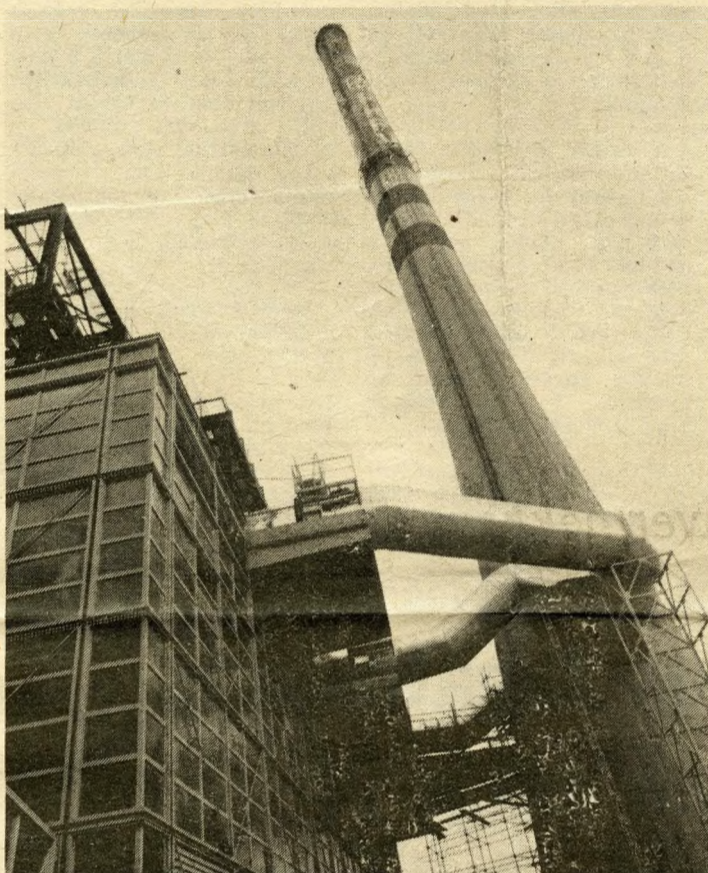


A szemétegetőmű turbinái óránként 24 megawatt áramot termelnek



A 120 méter magas kéményen óránként 610 ezer köbméter (240 Celsius fokos) füstgáz távozik, 65 kilométeres sebességgel



A jól műszerezett üzemen távirányítással vezérlik az automata berendezéseket. A képen: a diszpécserterem

A főváros minden részéből ideérkezik majd a háztartási szemét (Hauer Lajos felvételei — KS)



Épül a budapesti szemétegetőmű

Az ország első valamennyi környezetvédelmi előírásnak eleget tevő szemétegetőműve mintegy 2 milliárd 196 millió forintos beruházással felépült Budapest határában. Rákospalota peremén, az M3-as autópályától nem messze, az Ifjú Gárda úton.

Az óriási létesítmény megvalósítására 1976 júliusában hoztak határozatot. Azóta folyik a megvalósítás nemzetközi kooperációban. Ugyanis a kivitelezést a 23. számú Állami Építőipari Vállalat, a technológiai szerelést pedig a csehszlovák CKD Dukla szakemberei végzik.

Jövőre, januárban már teljes kapacitással működik a szemétegetőmű mind a négy kazánja. A tervek szerint 1982. április 30-ára pedig sor kerül a teljes befejezésre. Ez az óriási létesítmény a fővárosban keletkező háztartási szemét 60 százalékát ártalmatlanítja majd, miközben a kazánok óránként 40 tonna 445 fokos gőzt, a szemétegetőműhöz tartozó turbinák pedig 24 megawatt áramot termelnek, s emellett a keletkező hőenergiával mintegy tízezer káposztásmegyeri lakást fűtenek majd. Évente valószínűleg több mint 13 ezer tonna hulladékvasat választanak ki a szemétegetőmű mágnesei, és a keletkező salakot is jól hasznosítják majd a továbbiakban.

Az érdekességek közé tartozik, a jellegzetes 120 méter magas kémény, amelyen át — a szemétegetőmű teljes üzemeltetésekor, óránként mintegy 610 ezer köbméter 240 Celsius fokos füstgáz távozik 65 kilométeres sebességgel. Am a levegőbe nem kerül szennyező anyag, erről gondoskodnak a pernyeválasztó berendezések. Az összes kazán begyújtását szeptemberre tervezik.

E munkálatok mellett tovább folynak a jól műszerezett üzemen a technológiai, elektronikai szerelések, a beüzemelés. Tehát elérkeztek a finishhez a csehszlovák szerelők. Az építőipari tevékenység voltaképpen a csinosításra, a festésekre, a belső szakipari munkákra szorítkozik már.

A szemétegetőnél jelenleg folyamatosan három műszakban szazegyen dolgoznak. Most tanulják, gyakorolják hogyan kell bánni a berendezésekkel, mit kell elsajátítani az apróbb kigazításokhoz. A csehszlovák szakemberek segítségével „a műhelytitkokat” lesik el, készülnek a folyamatos üzemelésre.

Dolecskó Kornélia