

Közlekedés ♦ Közlekedés

MA és HOLNAP



A markoló rakodás közben

A Budapesti Közlekedési Vállalat forgalomszervezési osztályának vezetője — Takács Béla — választott lapunk munkatársának a XI—XXII. kerület közlekedésének fejlesztésével kapcsolatos kérdéseire.

Nagy az átmenő forgalom

Ha közlekedésről beszélünk, nem szólhatunk csak a XI. kerületről, már csak azért sem, mert eléggé frekvenciát terít — nagy az átmenő forgalma. Keresztülhalad rajta a város központjának forgalmát bonyolító 7-es és 1-es autóbusz is.

Ezen túl, ha a kerületünk-ből induló járatokat vizsgáljuk, azok egy része összekötésben van a XXII. kerülettel.

Kerületünk közlekedése visszahat a centrumra

Amilyen mértékben befolyásolja a főváros közlekedését például a Nagykörút forgalma, a XI. kerületé ugyanolyan mértékben visszahat a „Centrumra” is, például a Csorbai úti és Kelenföldi lakótelepek automatikusan megnövekedő vonalforgalmával.

Az általános, egész városra vonatkozó gondok ismertek: a járműpark és annak műszaki állaga, a személyzet, a vonalsűrítési nehézségek, a megállók építése, átépítése és nem utolsósorban az úthálózat, amelynek minősége nagymértékben meghatározza a kétmilliós főváros, azon belül kerületünk közlekedését.

— Mint ismeretes, eldőlt a Rákóczi úti közlekedés sorsa: megszűnnek a villamosok. Gyorsul-e a forgalom, enyhül-e a zsúfoltság ezen az útvonalon?

— Előzetes számításaink szerint valamivel rövidebb

lesz az eljutási idő a jelzett útvonalon, nyilvánvalóan nemcsak a villamos megszüntetésének eredményeként. A metró hozta a megoldást! A Rákóczi út a villamos kiiktatásával „szélesebb” lesz, s az óránkénti átbocsátó képessége enyhíti a gyakori forgalmi dugókat.

— Milyen új járat lesz a Rákóczi úton a meglévők mellett?

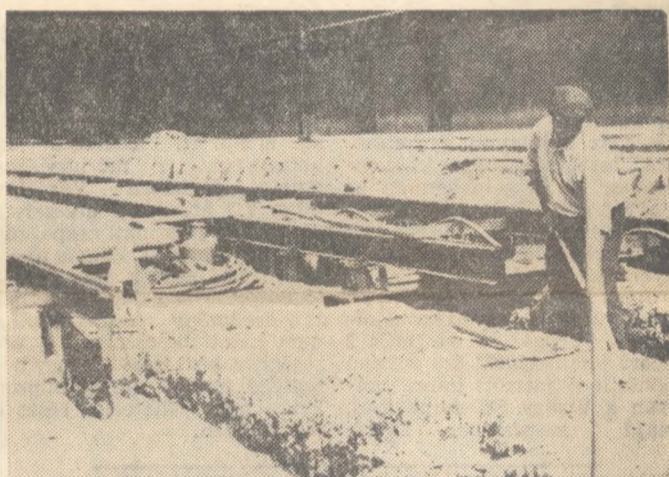
— A 68-as és 19-es villamos

3-as buszon utazók, több mint zsúfolt ez a járat.

Csuklósítás és a gyorsjáratok bevezetése segíthet

— „Listánkon” szerepel ez a téma. Nehezen tudunk lépést tartani a fejlődő lakótelepekkel. Két megoldás enyhíthet a gondokon: csuklósítás és gyorsjárat bevezetése.

— Mikor beszélhetünk ezekről jelen időben?



Már a Kismotor- és Gépgyárig helyezték középre a vágányokat. A vágányárkokat géppel mélyítik, a törmelék „kitermelését” kézi erővel végzik.

az Erzsébet-hídon át bonyolítja a forgalmat. Összeköti Pestet Budával, illetőleg a Kelenföldi pályaudvart a Baross térről. Ezek megszűnnek. 7/A jelzéssel csuklós buszt állítunk forgalomba. Útvonala: Bornemissza tér—Baross tér végállomásokkal.

Rendkívül zsúfoltak az autóbuszok

— Túlzsúfoltak a buszok az 1-es, 3-as, 7/C, 12-es és a többi között a 53-as vonalán. Mi a megoldás?

— Az imént felsorolt járatok kihasználtsága valóban 100 százalék fölött van. Akár az 1-es, 7-es vagy 12-es buszok, amik nemcsak a XI. kerületben járnak — meghatározott indítási időben közlekednek. Az „utazási út” keresztmetszete miatt nem tudjuk rövidebb időközökben indítani járműveinket.

— Hogy értsük ezt hétköznapi nyelven?

— Ha bent áll a kocsis a végállomáson és már megtelt, akkor jogos az utas kívánsága; mármint hogy indíthatna a vezető.

Azonban — alapul véve gépkocsialományunkat is — egy járat bizonyos pontjain többen szállnak föl — és ezek a „pontok” csúcsidőben mindig azonos többletet jelentenek. Ha viszont a végállomásról hamarabb elindítjuk a kocsit — kétségtelen —, kényelmesebb a helyzet, de utasszámában kimarad a frekvenciát, ami percekkel később még hatványozottabban jelentkezik.

— Nem irigylésre méltók a

— A 103-as gyorsjárat beindításának dátuma — a XXII. kerületi Tanáccsal most van egyeztetés alatt — előreláthatólag 1972. XII. 22. Erre az időre már biztosítani tudjuk a gépjárműparkot. És hogy tényleg elérje célját — hogy gyors is legyen —, célszerűnek tartjuk a Budafoki úton való közlekedtetését. Most építik a Fehérvári utat, a Budafoki út pedig — villamos nem lévén, nagyobb sebesség elérését teszi lehetővé.

Amennyiben — és ez anyagi kérdés — mód nyílik a megállók átépítésére, akkor az eredeti 3-as járatot csuklósítani tudjuk a járműbeszerzéstől függően...

Megváltoznak a villamosjáratok

— A villamosközlekedés változása mennyiben érinti a kerületet?

— A 19-es a metró átadása után a Batthyány tér és Kelenföld között közlekedik. A 9-es egyik végállomása a Batthyány tér, a másik a Varga Jenő tér. 18-as: Albertfalva kitérő — János Kórház. (A majd megszűnő 63-as járatot pótolja.) 4-es: Schönherz Zoltán utca—Moszkva tér. 47-es: Varga Jenő tér—Marx tér. 43/A: Budatétény Kultúrpark — Varga Jenő tér. 43-as: Varga Jenő tér—Nagytétény Szőlő tér. 41-es: Budafok forgalmi telep—Budaörs MÁV-állomás (terv, még nincs jóváhagyva). És mielőbb szeretnénk modern Ganz-csuklósokkal bővíteni a járatokat.

— Jelenleg a 43-as 100 százalék fölött, a 47-es 82 százalékos, a 49-es pedig 85 százalékos kihasználtságú.

Hollósy Zoltán